

Valdistrikt 0210 Rambodal Norra

Befolkningen efter ålder och kön i valdistriktet

För jämförelse:

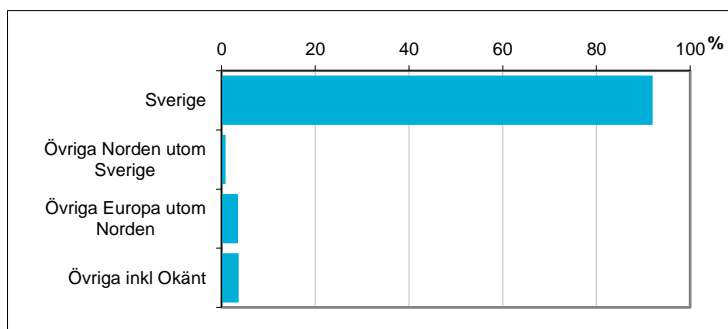
Ålder	Män	Kvinnor	Totalt	Andel (%)	Norrköping (%)
0 år - 5 år	105	83	188	11,9	7,4
6 år - 15 år	120	119	239	15,1	11,8
16 år - 19 år	22	29	51	3,2	4,4
20 år - 24 år	29	21	50	3,2	6,6
25 år - 34 år	92	96	188	11,9	14,4
35 år - 54 år	202	224	426	26,9	25,4
55 år - 64 år	102	108	210	13,3	11,0
65 år - 79 år	100	98	198	12,5	14,1
80 år och äldre	13	18	31	2,0	4,8
Total folkmängd	785	796	1 581	100	100

Avser 31 dec 2017

Befolkningen efter födelseland

Födelseland	Antal	Andel (%)
Sverige	1 454	92
Övriga Norden utom Sverige	13	1
Övriga Europa utom Norden	56	4
Övriga inkl Okänt	58	4
Samtliga	1 581	100

Avser 31 dec 2017

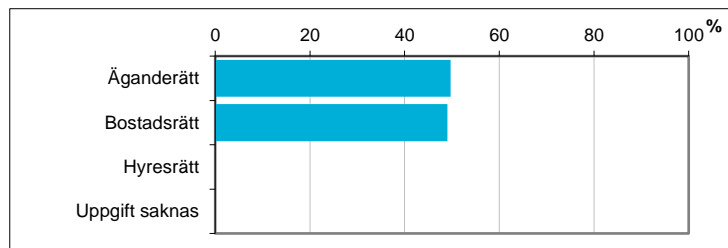


Hushållens boende efter upplåtelseform

Boende	Antal	Andel (%)
Äganderätt	279	50
Bostadsrätt	275	49
Hysesrätt
Uppgift saknas
Totalt antal hushåll	561	100

Avser 31 dec 2016

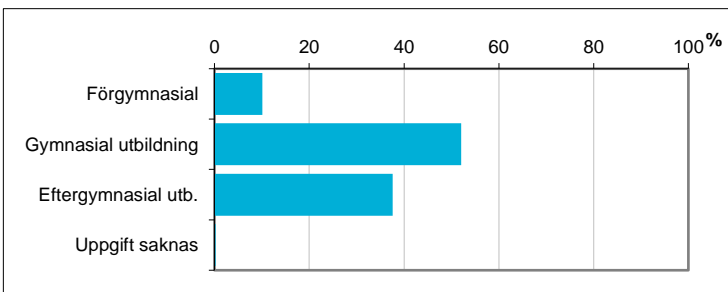
... innebär att det är för få uppgifter för att kunna visas



Befolkningen 20-64 år efter utbildningsnivå

Högsta utbildning	Antal	Andel (%)
Förgymnasial	89	10
Gymnasial utbildning	457	52
Eftergymnasial utb.	330	38
Uppgift saknas	2	0
Samtliga 20-64 år	878	100

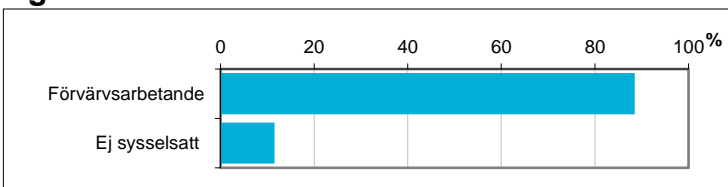
Avser 31 dec 2016



Befolkningen 20-64 år efter sysselsättning

Sysselsättning	Antal	Andel (%)
Förvärvsarbete	777	88,5
Ej sysselsatt	101	11,5
Samtliga 20-64 år	878	100

Avser 2016

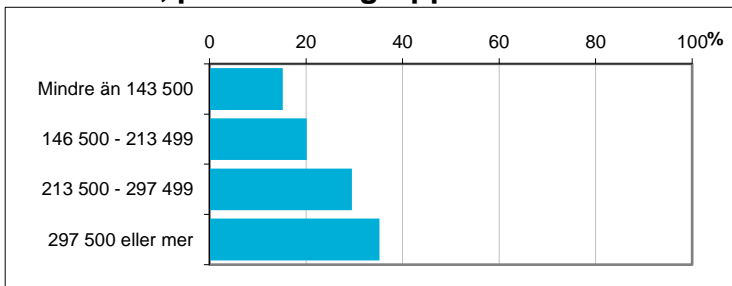


Disponibel inkomst, befolkningen 20 år och äldre, per inkomstgrupp

Disp inkomst, SEK	Antal	Andel (%)
Mindre än 143 500	165	15
146 500 - 213 499	219	20
213 500 - 297 499	321	30
297 500 eller mer	383	35
Totalt antal	1 088	100

Avser 2016

Not: Läs mer om variabeln i definitionerna.



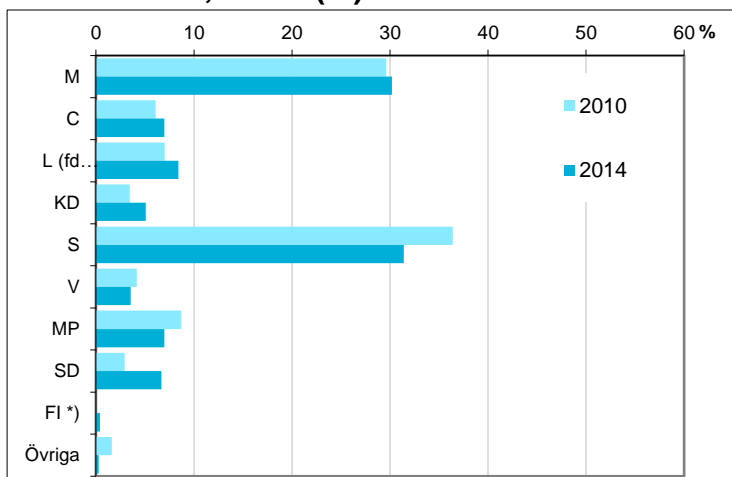
Valresultat i kommunfullmäktigevalen 2010 och 2014, andel (%)

Parti	2010	2014
M	29,6	30,2
C	6,1	7,0
L (fd FP)	7,0	8,4
KD	3,5	5,1
S	36,4	31,4
V	4,2	3,6
MP	8,7	7,0
SD	2,9	6,7
FI *)	saknas	0,4
Övriga	1,6	0,3

*) FI redovisas i gruppen "Övriga" år 2010

Valdeltagande (%)	2010	2014
Kommunen totalt	81,2	83,0

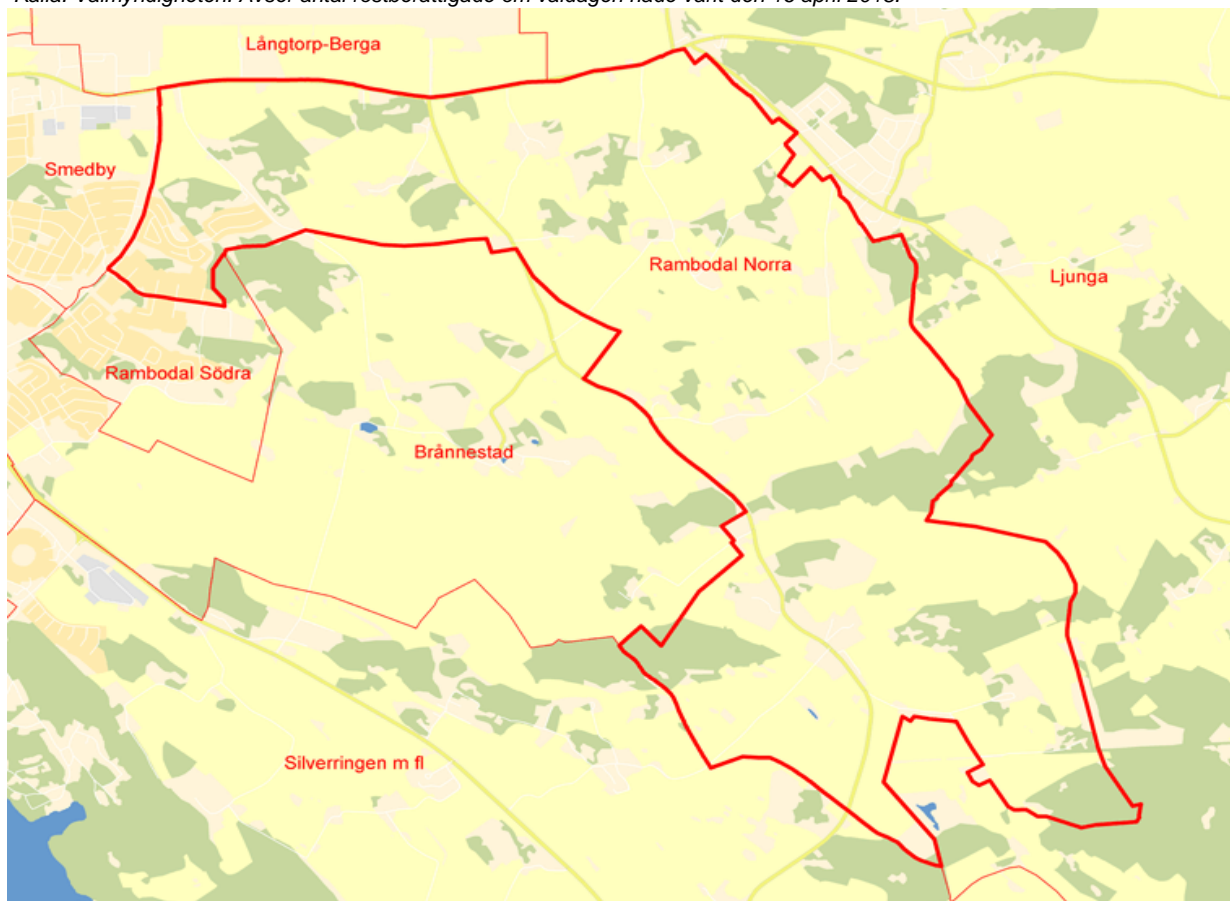
Källa: Valmyndigheten



Preliminärt antal röstberättigade i kommunfullmäktigevalen 2018

1 125 personer
därav förstagångsväljare 46 personer

Källa: Valmyndigheten. Avser antal röstberättigade om valdagen hade varit den 16 april 2018.



Karta från Valmyndigheten