

Valdistrikt 0202 Guldringen m fl

Befolkningen efter ålder och kön i valdistriktet

För jämförelse:

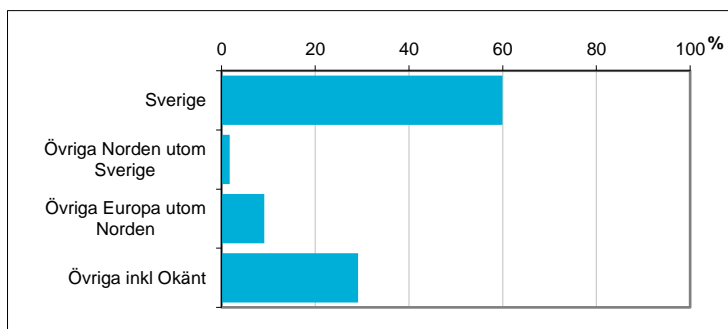
Ålder	Män	Kvinnor	Totalt	Andel (%)	Norrköping (%)
0 år - 5 år	156	116	272	10,6	7,4
6 år - 15 år	282	259	541	21,1	11,8
16 år - 19 år	107	89	196	7,6	4,4
20 år - 24 år	97	66	163	6,3	6,6
25 år - 34 år	151	160	311	12,1	14,4
35 år - 54 år	335	341	676	26,3	25,4
55 år - 64 år	101	88	189	7,4	11,0
65 år - 79 år	84	92	176	6,9	14,1
80 år och äldre	19	25	44	1,7	4,8
Total folkmängd	1 332	1 236	2 568	100	100

Avser 31 dec 2017

Befolkningen efter födelseland

Födelseland	Antal	Andel (%)
Sverige	1 540	60
Övriga Norden utom Sverige	45	2
Övriga Europa utom Norden	235	9
Övriga inkl Okänt	748	29
Samtliga	2 568	100

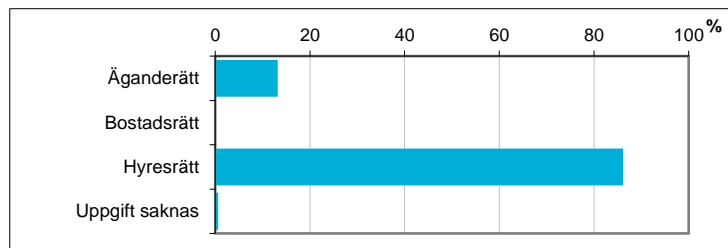
Avser 31 dec 2017



Hushållens boende efter upplåtelseform

Boende	Antal	Andel (%)
Äganderätt	110	13
Bostadsrätt	0	0
Hysesrätt	716	86
Uppgift saknas	5	1
Totalt antal hushåll	831	100

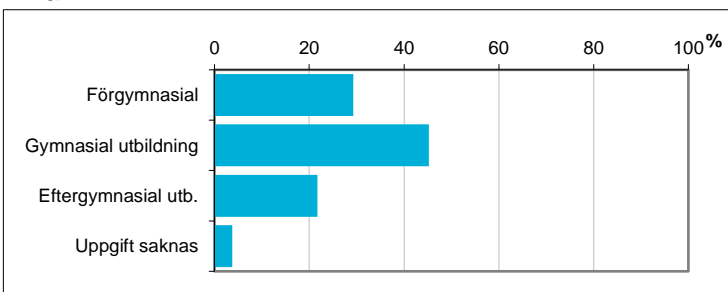
Avser 31 dec 2016



Befolkningen 20-64 år efter utbildningsnivå

Högsta utbildning	Antal	Andel (%)
Förgymnasial	391	29
Gymnasial utbildning	603	45
Eftergymnasial utb.	290	22
Uppgift saknas	50	4
Samtliga 20-64 år	1 334	100

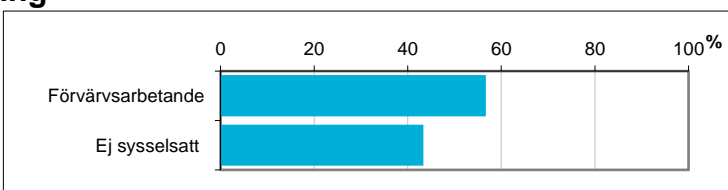
Avser 31 dec 2016



Befolkningen 20-64 år efter sysselsättning

Sysselsättning	Antal	Andel (%)
Förvärsarbetande	756	56,7
Ej sysselsatt	578	43,3
Samtliga 20-64 år	1 334	100

Avser 2016

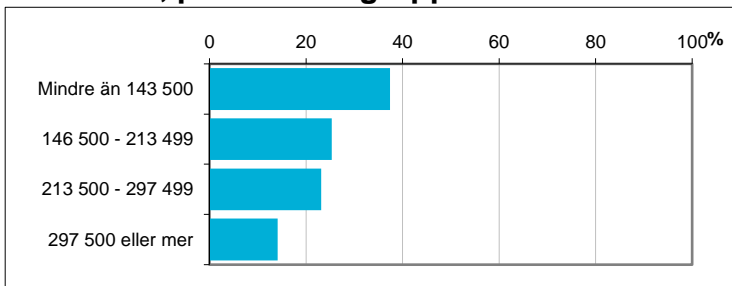


Disponibel inkomst, befolkningen 20 år och äldre, per inkomstgrupp

Disp inkomst, SEK	Antal	Andel (%)
Mindre än 143 500	578	37
146 500 - 213 499	391	25
213 500 - 297 499	357	23
297 500 eller mer	218	14
Totalt antal	1 544	100

Avser 2016

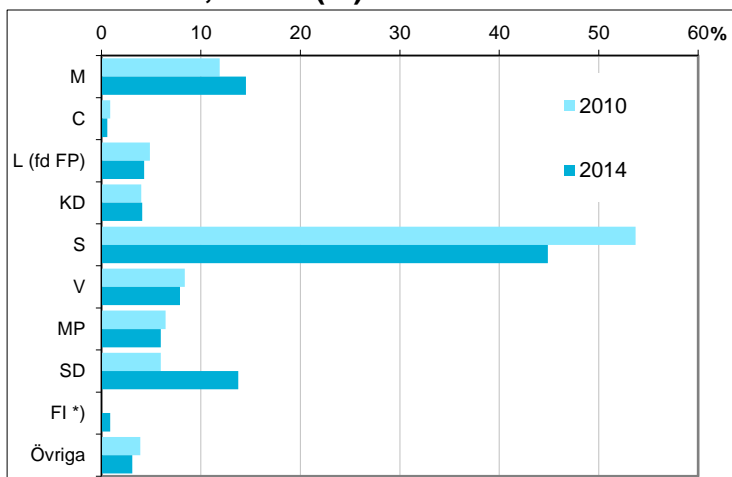
Not: Läs mer om variabeln i definitionerna.



Valresultat i kommunfullmäktigevalen 2010 och 2014, andel (%)

Parti	2010	2014
M	11,9	14,5
C	0,9	0,6
L (fd FP)	4,9	4,3
KD	4,0	4,1
S	53,7	44,9
V	8,4	7,9
MP	6,4	6,0
SD	6,0	13,8
FI *)	saknas	0,9
Övriga	3,9	3,1

*) FI redovisas i gruppen "Övriga" år 2010



Valdeltagande (%) **70,7** **68,5**

Kommunen totalt *81,2* *83,0*

Källa: Valmyndigheten

Preliminärt antal röstberättigade i kommunfullmäktigevalen 2018

1 591 personer

därav förstagångsväljare

158 personer

Källa: Valmyndigheten. Avser antal röstberättigade om valdagen hade varit den 16 april 2018.



Karta från Valmyndigheten