

**Valdistrikt 0131 City**

**Befolkningen efter ålder och kön i valdistriktet**

För jämförelse:

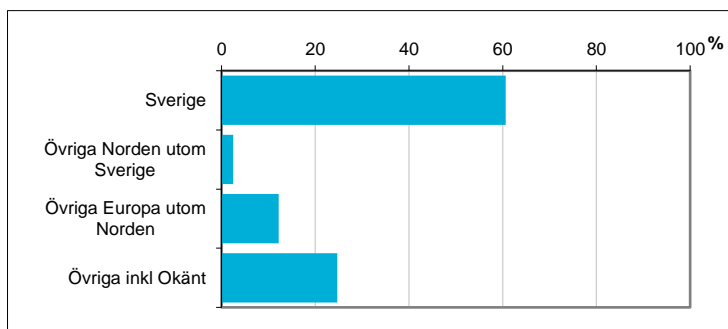
| Ålder           | Män   | Kvinnor | Totalt | Andel (%) | Norrköping (%) |
|-----------------|-------|---------|--------|-----------|----------------|
| 0 år - 5 år     | 74    | 69      | 143    | 6,6       | 7,4            |
| 6 år - 15 år    | 75    | 66      | 141    | 6,5       | 11,8           |
| 16 år - 19 år   | 49    | 36      | 85     | 3,9       | 4,4            |
| 20 år - 24 år   | 105   | 117     | 222    | 10,2      | 6,6            |
| 25 år - 34 år   | 298   | 208     | 506    | 23,2      | 14,4           |
| 35 år - 54 år   | 244   | 216     | 460    | 21,1      | 25,4           |
| 55 år - 64 år   | 102   | 100     | 202    | 9,3       | 11,0           |
| 65 år - 79 år   | 116   | 162     | 278    | 12,7      | 14,1           |
| 80 år och äldre | 46    | 98      | 144    | 6,6       | 4,8            |
| Total folkmängd | 1 109 | 1 072   | 2 181  | 100       | 100            |

Avser 31 dec 2017

**Befolkningen efter födelseland**

| Födelseland                | Antal | Andel (%) |
|----------------------------|-------|-----------|
| Sverige                    | 1 322 | 61        |
| Övriga Norden utom Sverige | 54    | 2         |
| Övriga Europa utom Norden  | 266   | 12        |
| Övriga inkl Okänt          | 539   | 25        |
| Samtliga                   | 2 181 | 100       |

Avser 31 dec 2017

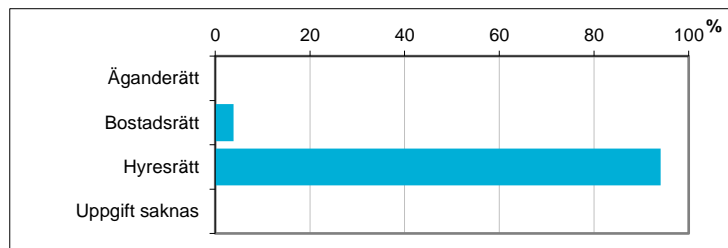


**Hushållens boende efter upplåtelseform**

| Boende               | Antal | Andel (%) |
|----------------------|-------|-----------|
| Äganderätt           | ...   | ...       |
| Bostadsrätt          | 46    | 4         |
| Hysesrätt            | 1 124 | 94        |
| Uppgift saknas       | ...   | ...       |
| Totalt antal hushåll | 1 195 | 100       |

Avser 31 dec 2016

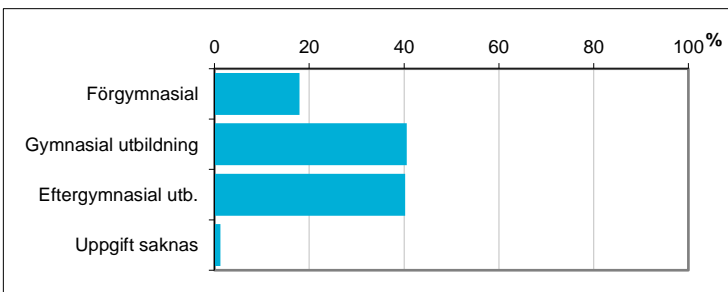
... innebär att det är för få uppgifter för att kunna visas



**Befolkningen 20-64 år efter utbildningsnivå**

| Högsta utbildning    | Antal | Andel (%) |
|----------------------|-------|-----------|
| Förgymnasial         | 242   | 18        |
| Gymnasial utbildning | 547   | 41        |
| Eftergymnasial utb.  | 543   | 40        |
| Uppgift saknas       | 17    | 1         |
| Samtliga 20-64 år    | 1 349 | 100       |

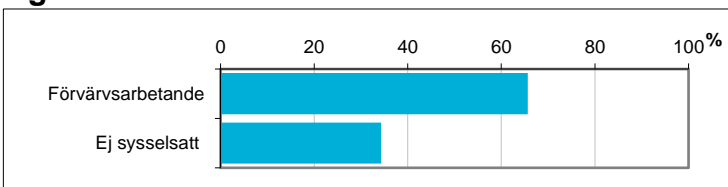
Avser 31 dec 2016



**Befolkningen 20-64 år efter sysselsättning**

| Sysselsättning    | Antal | Andel (%) |
|-------------------|-------|-----------|
| Förvärsarbetande  | 886   | 65,7      |
| Ej sysselsatt     | 463   | 34,3      |
| Samtliga 20-64 år | 1 349 | 100       |

Avser 2016

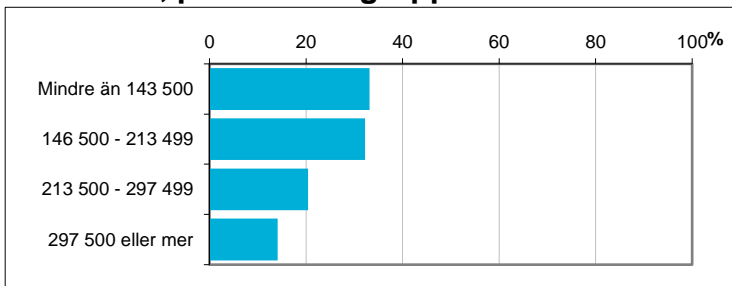


### Disponibel inkomst, befolkningen 20 år och äldre, per inkomstgrupp

| Disp inkomst, SEK   | Antal        | Andel (%)  |
|---------------------|--------------|------------|
| Mindre än 143 500   | 591          | 33         |
| 146 500 - 213 499   | 574          | 32         |
| 213 500 - 297 499   | 364          | 20         |
| 297 500 eller mer   | 252          | 14         |
| <b>Totalt antal</b> | <b>1 781</b> | <b>100</b> |

Avser 2016

Not: Läs mer om variabeln i definitionerna.



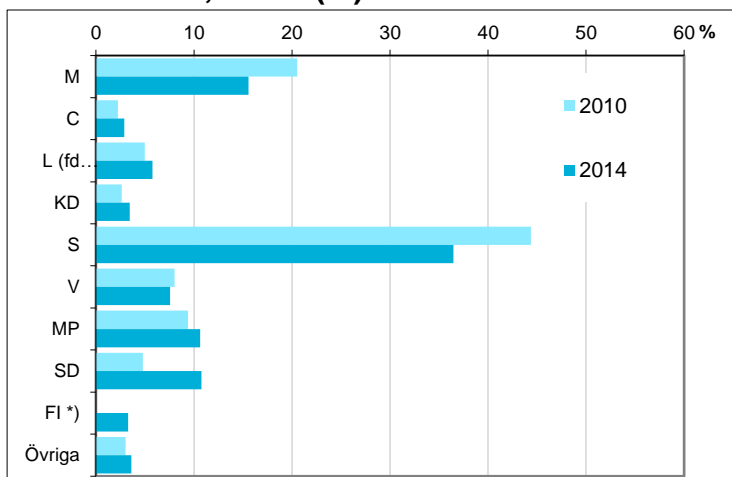
### Valresultat i kommunfullmäktigevalen 2010 och 2014, andel (%)

| Parti     | 2010   | 2014 |
|-----------|--------|------|
| M         | 20,5   | 15,6 |
| C         | 2,3    | 2,9  |
| L (fd FP) | 5,0    | 5,8  |
| KD        | 2,6    | 3,5  |
| S         | 44,4   | 36,5 |
| V         | 8,0    | 7,6  |
| MP        | 9,4    | 10,6 |
| SD        | 4,8    | 10,8 |
| FI *)     | saknas | 3,3  |
| Övriga    | 3,0    | 3,6  |

\*) FI redovisas i gruppen "Övriga" år 2010

| Valdeltagande (%) | 2010 | 2014 |
|-------------------|------|------|
| Kommunen totalt   | 81,2 | 83,0 |

Källa: Valmyndigheten



### Preliminärt antal röstberättigade i kommunfullmäktigevalen 2018

1 778 personer  
därav förstagsängsväljare 86 personer

Källa: Valmyndigheten. Avser antal röstberättigade om valdagen hade varit den 16 april 2018.



Karta från Valmyndigheten