

Valdistrikt 0130 Gustaf Adolf

Befolkningen efter ålder och kön i valdistriktet

För jämförelse:

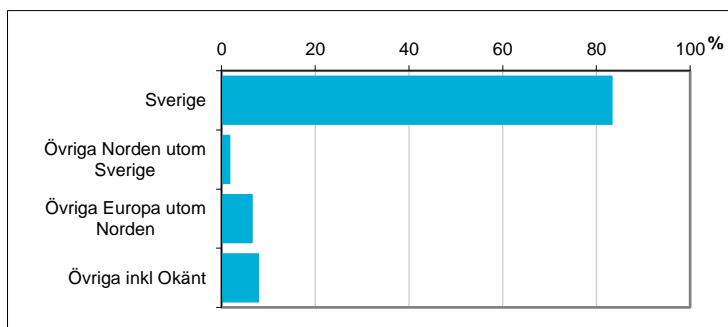
Ålder	Män	Kvinnor	Totalt	Andel (%)	Norrköping (%)
0 år - 5 år	51	38	89	5,1	7,4
6 år - 15 år	65	60	125	7,2	11,8
16 år - 19 år	22	39	61	3,5	4,4
20 år - 24 år	81	90	171	9,9	6,6
25 år - 34 år	237	214	451	26,0	14,4
35 år - 54 år	228	211	439	25,3	25,4
55 år - 64 år	74	82	156	9,0	11,0
65 år - 79 år	83	78	161	9,3	14,1
80 år och äldre	30	50	80	4,6	4,8
Total folkmängd	871	862	1 733	100	100

Avser 31 dec 2017

Befolkningen efter födelseland

Födelseland	Antal	Andel (%)
Sverige	1 446	83
Övriga Norden utom Sverige	33	2
Övriga Europa utom Norden	115	7
Övriga inkl Okänt	139	8
Samtliga	1 733	100

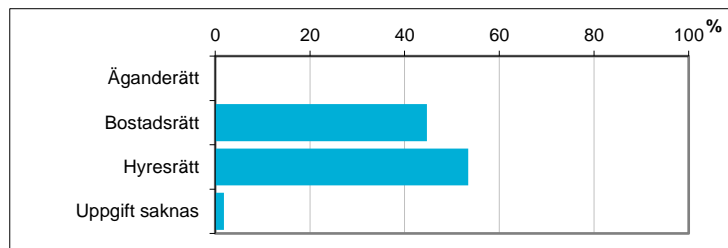
Avser 31 dec 2017



Hushållens boende efter upplåtelseform

Boende	Antal	Andel (%)
Äganderätt	0	0
Bostadsrätt	453	45
Hysesrätt	541	53
Uppgift saknas	19	2
Totalt antal hushåll	1 013	100

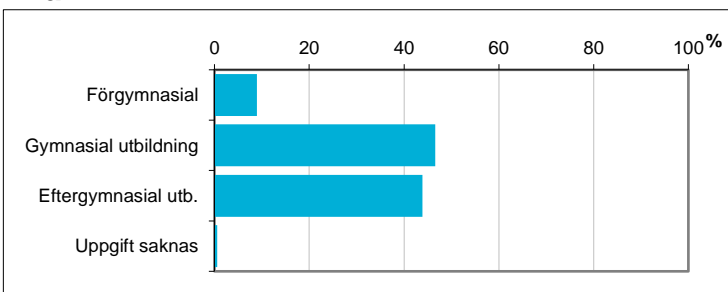
Avser 31 dec 2016



Befolkningen 20-64 år efter utbildningsnivå

Högsta utbildning	Antal	Andel (%)
Förgymnasial	109	9
Gymnasial utbildning	568	47
Eftergymnasial utb.	535	44
Uppgift saknas	7	1
Samtliga 20-64 år	1 219	100

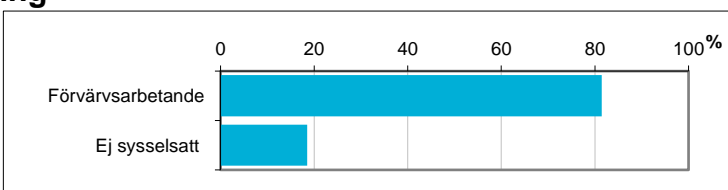
Avser 31 dec 2016



Befolkningen 20-64 år efter sysselsättning

Sysselsättning	Antal	Andel (%)
Förvärsarbetande	993	81,5
Ej sysselsatt	226	18,5
Samtliga 20-64 år	1 219	100

Avser 2016

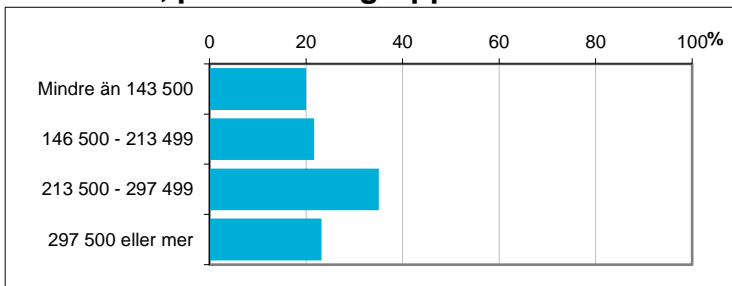


Disponibel inkomst, befolkningen 20 år och äldre, per inkomstgrupp

Disp inkomst, SEK	Antal	Andel (%)
Mindre än 143 500	292	20
146 500 - 213 499	316	22
213 500 - 297 499	512	35
297 500 eller mer	339	23
Totalt antal	1 459	100

Avser 2016

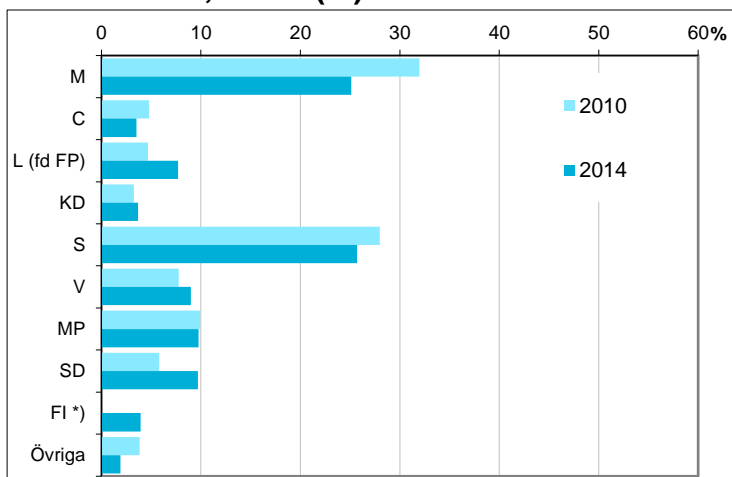
Not: Läs mer om variabeln i definitionerna.



Valresultat i kommunfullmäktigevalet 2010 och 2014, andel (%)

Parti	2010	2014
M	32,0	25,1
C	4,8	3,5
L (fd FP)	4,7	7,7
KD	3,3	3,7
S	28,0	25,7
V	7,8	9,0
MP	9,9	9,8
SD	5,8	9,7
FI *)	saknas	3,9
Övriga	3,8	1,9

*) FI redovisas i gruppen "Övriga" år 2010



Valdeltagande (%)	2010	2014
Kommunen totalt	81,2	83,0

Källa: Valmyndigheten

Preliminärt antal röstberättigade i kommunfullmäktigevalet 2018

1 481 personer
därav förstagångsväljare 66 personer

Källa: Valmyndigheten. Avser antal röstberättigade om valdagen hade varit den 16 april 2018.



Karta från Valmyndigheten