

**Valdistrikt 0129 Djäkneparken**

**Befolkningen efter ålder och kön i valdistriktet**

*För jämförelse:*

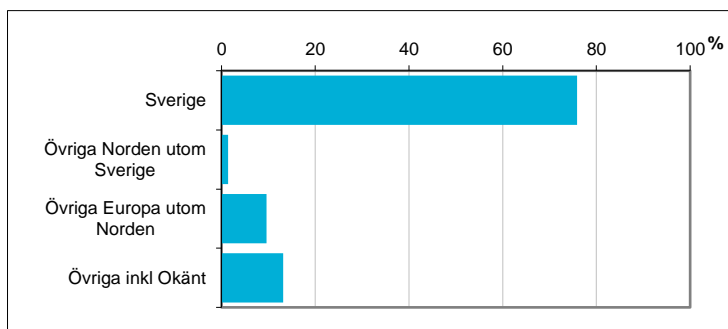
<b>Ålder</b>	<b>Män</b>	<b>Kvinnor</b>	<b>Totalt</b>	<b>Andel (%)</b>	<b>Norrköping (%)</b>
0 år - 5 år	74	54	128	6,5	7,4
6 år - 15 år	60	53	113	5,7	11,8
16 år - 19 år	28	34	62	3,2	4,4
20 år - 24 år	101	101	202	10,3	6,6
25 år - 34 år	267	250	517	26,3	14,4
35 år - 54 år	228	223	451	22,9	25,4
55 år - 64 år	90	84	174	8,8	11,0
65 år - 79 år	96	131	227	11,5	14,1
80 år och äldre	28	66	94	4,8	4,8
<b>Total folkmängd</b>	<b>972</b>	<b>996</b>	<b>1 968</b>	<b>100</b>	<b>100</b>

Avser 31 dec 2017

**Befolkningen efter födelseland**

<b>Födelseland</b>	<b>Antal</b>	<b>Andel (%)</b>
Sverige	1 493	76
Övriga Norden utom Sverige	27	1
Övriga Europa utom Norden	189	10
Övriga inkl Okänt	259	13
<b>Samtliga</b>	<b>1 968</b>	<b>100</b>

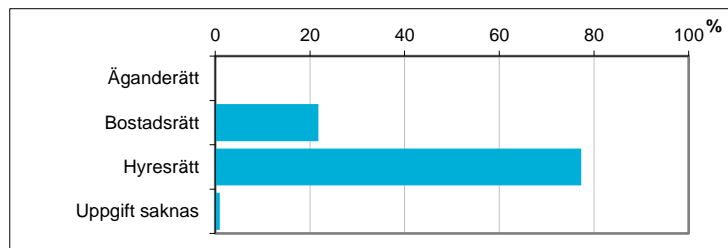
Avser 31 dec 2017



**Hushållens boende efter upplåtelseform**

<b>Boende</b>	<b>Antal</b>	<b>Andel (%)</b>
Äganderätt	0	0
Bostadsrätt	251	22
Hysesrätt	891	77
Uppgift saknas	11	1
<b>Totalt antal hushåll</b>	<b>1 153</b>	<b>100</b>

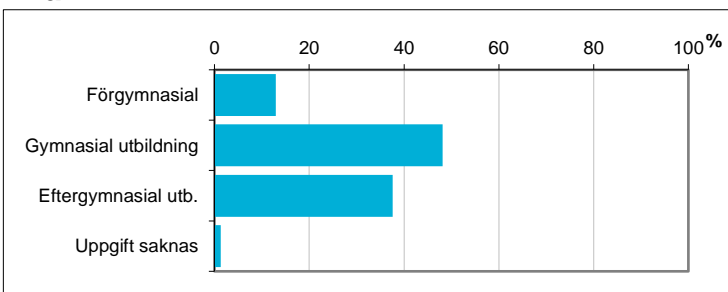
Avser 31 dec 2016



**Befolkningen 20-64 år efter utbildningsnivå**

<b>Högsta utbildning</b>	<b>Antal</b>	<b>Andel (%)</b>
Förgymnasial	175	13
Gymnasial utbildning	649	48
Eftergymnasial utb.	507	38
Uppgift saknas	18	1
<b>Samtliga 20-64 år</b>	<b>1 349</b>	<b>100</b>

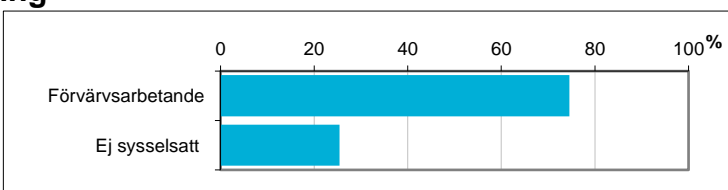
Avser 31 dec 2016



**Befolkningen 20-64 år efter sysselsättning**

<b>Sysselsättning</b>	<b>Antal</b>	<b>Andel (%)</b>
Förvärsarbetande	1 006	74,6
Ej sysselsatt	343	25,4
<b>Samtliga 20-64 år</b>	<b>1 349</b>	<b>100</b>

Avser 2016

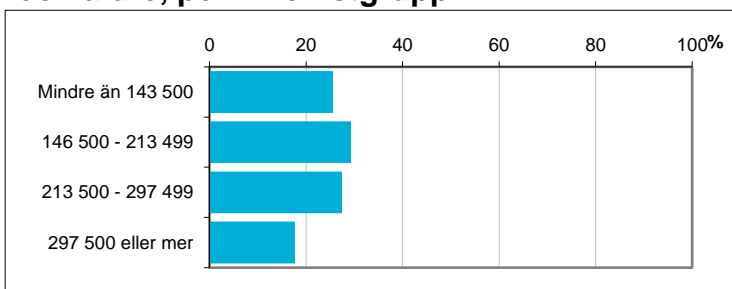


### Disponibel inkomst, befolkningen 20 år och äldre, per inkomstgrupp

Disp inkomst, SEK	Antal	Andel (%)
Mindre än 143 500	427	26
146 500 - 213 499	489	29
213 500 - 297 499	458	27
297 500 eller mer	296	18
<b>Totalt antal</b>	<b>1 670</b>	<b>100</b>

Avser 2016

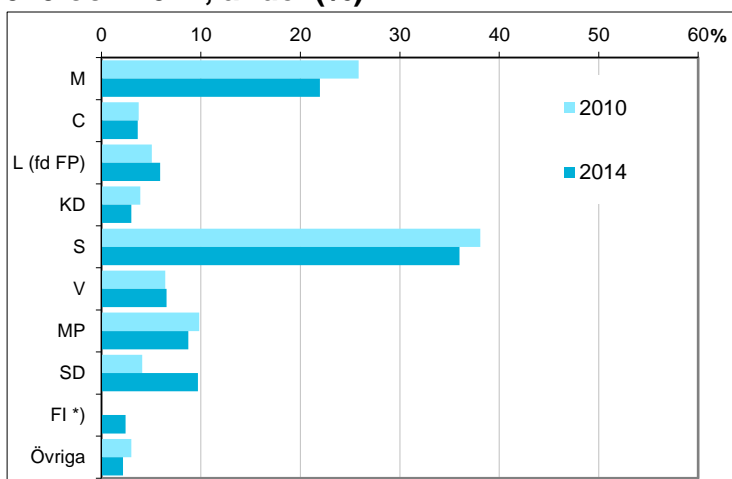
Not: Läs mer om variabeln i definitionerna.



### Valresultat i kommunfullmäktigevalen 2010 och 2014, andel (%)

Parti	2010	2014
M	25,9	22,0
C	3,7	3,6
L (fd FP)	5,1	5,9
KD	3,9	3,0
S	38,1	36,0
V	6,4	6,5
MP	9,8	8,7
SD	4,1	9,7
FI *)	saknas	2,4
Övriga	3,0	2,2

\*) FI redovisas i gruppen "Övriga" år 2010



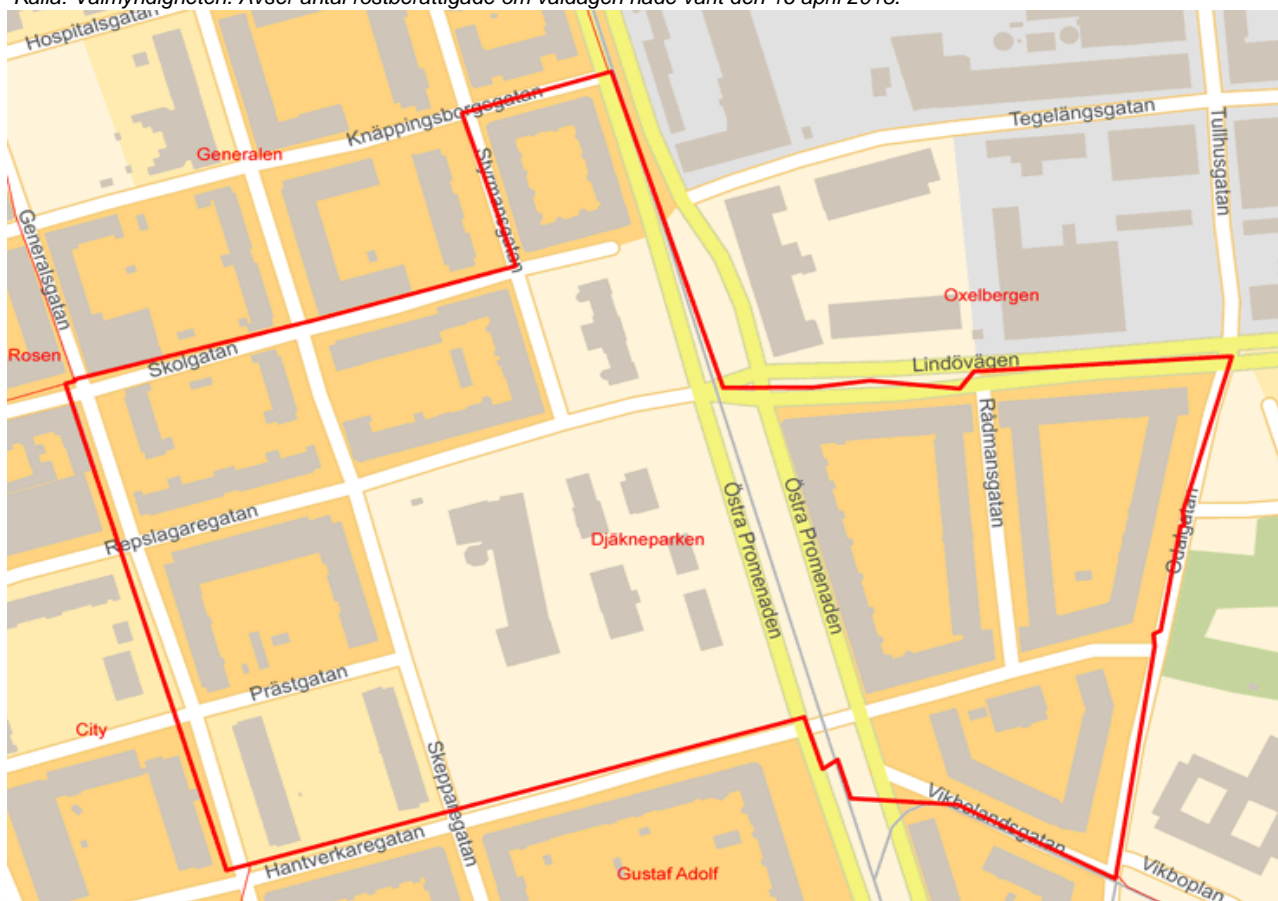
Valdeltagande (%)	2010	2014
Kommunen totalt	81,2	83,0

Källa: Valmyndigheten

### Preliminärt antal röstberättigade i kommunfullmäktigevalen 2018

1 684 personer  
därav förstagångsväljare 80 personer

Källa: Valmyndigheten. Avser antal röstberättigade om valdagen hade varit den 16 april 2018.



Karta från Valmyndigheten