

Valdistrikt 0125 Rådhuset

Befolkningen efter ålder och kön i valdistriktet

För jämförelse:

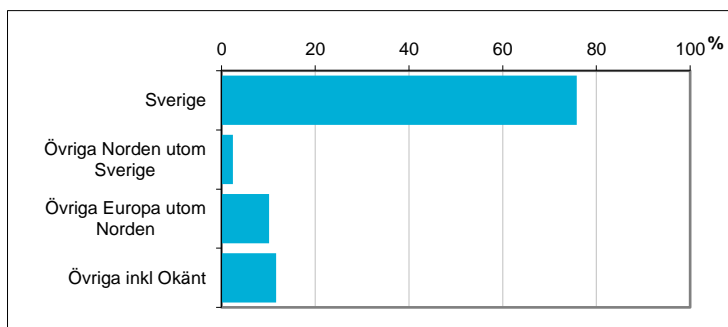
Ålder	Män	Kvinnor	Totalt	Andel (%)	Norrköping (%)
0 år - 5 år	61	58	119	6,0	7,4
6 år - 15 år	48	61	109	5,5	11,8
16 år - 19 år	47	47	94	4,7	4,4
20 år - 24 år	101	120	221	11,1	6,6
25 år - 34 år	265	221	486	24,5	14,4
35 år - 54 år	282	240	522	26,3	25,4
55 år - 64 år	89	90	179	9,0	11,0
65 år - 79 år	107	114	221	11,1	14,1
80 år och äldre	16	18	34	1,7	4,8
Total folkmängd	1 016	969	1 985	100	100

Avser 31 dec 2017

Befolkningen efter födelseland

Födelseland	Antal	Andel (%)
Sverige	1 504	76
Övriga Norden utom Sverige	48	2
Övriga Europa utom Norden	202	10
Övriga inkl Okänt	231	12
Samtliga	1 985	100

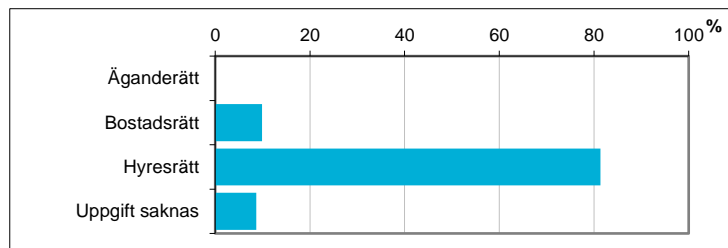
Avser 31 dec 2017



Hushållens boende efter upplåtelseform

Boende	Antal	Andel (%)
Äganderätt	0	0
Bostadsrätt	105	10
Hysesrätt	862	81
Uppgift saknas	92	9
Totalt antal hushåll	1 059	100

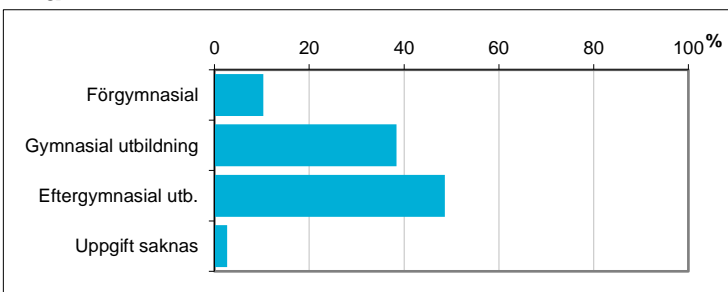
Avser 31 dec 2016



Befolkningen 20-64 år efter utbildningsnivå

Högsta utbildning	Antal	Andel (%)
Förgymnasial	146	10
Gymnasial utbildning	544	38
Eftergymnasial utb.	689	49
Uppgift saknas	38	3
Samtliga 20-64 år	1 417	100

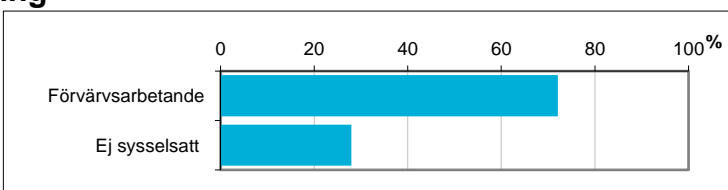
Avser 31 dec 2016



Befolkningen 20-64 år efter sysselsättning

Sysselsättning	Antal	Andel (%)
Förvärsarbetande	1 021	72,1
Ej sysselsatt	396	27,9
Samtliga 20-64 år	1 417	100

Avser 2016

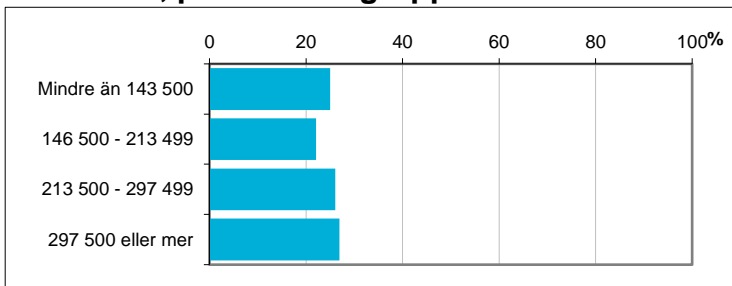


Disponibel inkomst, befolkningen 20 år och äldre, per inkomstgrupp

Disp inkomst, SEK	Antal	Andel (%)
Mindre än 143 500	415	25
146 500 - 213 499	367	22
213 500 - 297 499	433	26
297 500 eller mer	447	27
Totalt antal	1 662	100

Avser 2016

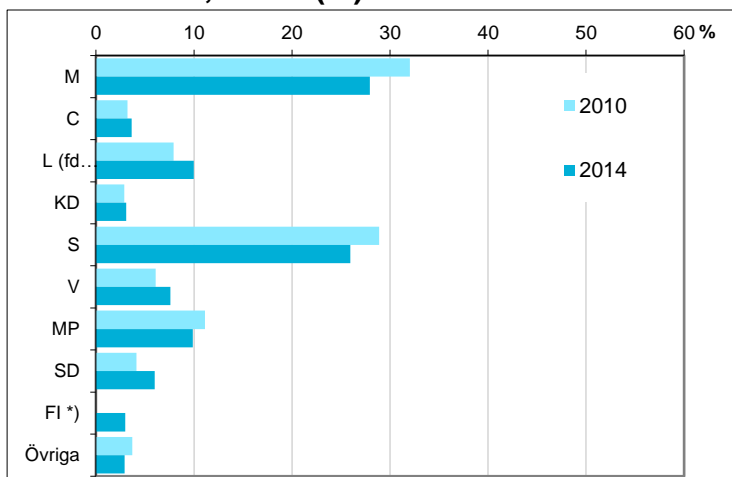
Not: Läs mer om variabeln i definitionerna.



Valresultat i kommunfullmäktigevalet 2010 och 2014, andel (%)

Parti	2010	2014
M	32,0	27,9
C	3,2	3,6
L (fd FP)	7,9	10,0
KD	2,9	3,1
S	28,9	26,0
V	6,1	7,6
MP	11,1	9,9
SD	4,1	6,0
FI *)	saknas	3,0
Övriga	3,7	2,9

*) FI redovisas i gruppen "Övriga" år 2010



Valdeltagande (%) **78,9** **78,2**

Kommunen totalt *81,2* *83,0*

Källa: Valmyndigheten

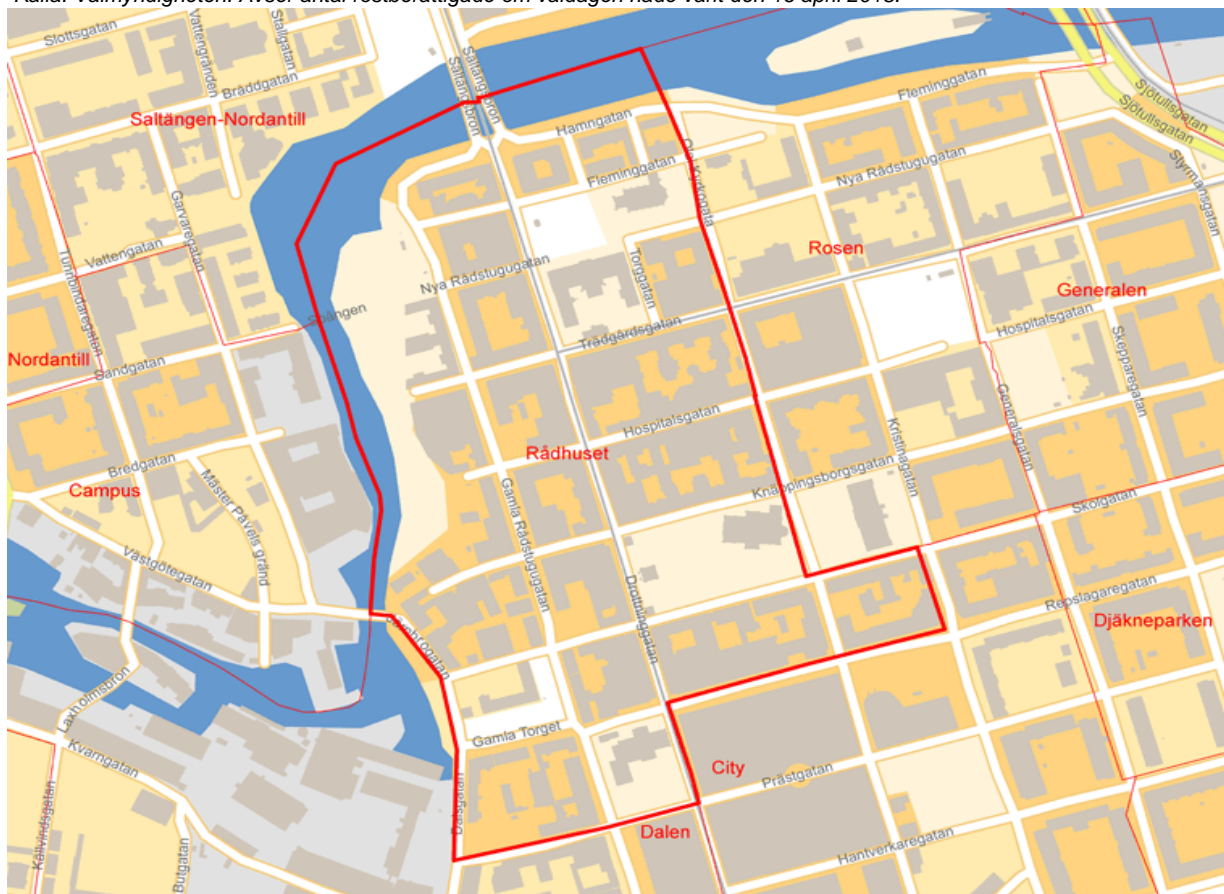
Preliminärt antal röstberättigade i kommunfullmäktigevalet 2018

1 684 personer

därav förstagångsväljare

112 personer

Källa: Valmyndigheten. Avser antal röstberättigade om valdagen hade varit den 16 april 2018.



Karta från Valmyndigheten