

Valdistrikt 0124 Lagerlunda-Herstadberg

Befolkningen efter ålder och kön i valdistriktet

För jämförelse:

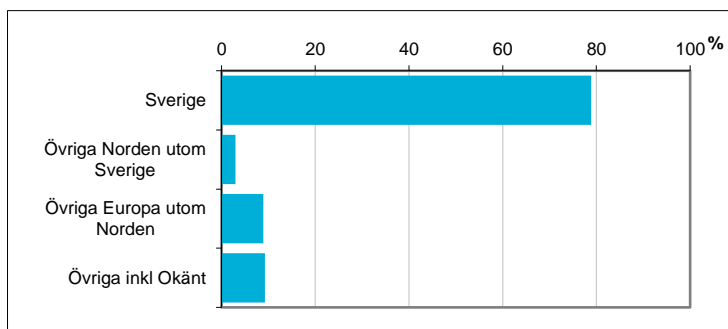
Ålder	Män	Kvinnor	Totalt	Andel (%)	Norrköping (%)
0 år - 5 år	58	41	99	6,1	7,4
6 år - 15 år	84	114	198	12,2	11,8
16 år - 19 år	65	35	100	6,2	4,4
20 år - 24 år	36	36	72	4,4	6,6
25 år - 34 år	98	87	185	11,4	14,4
35 år - 54 år	246	202	448	27,6	25,4
55 år - 64 år	126	118	244	15,1	11,0
65 år - 79 år	124	101	225	13,9	14,1
80 år och äldre	19	31	50	3,1	4,8
Total folkmängd	856	765	1 621	100	100

Avser 31 dec 2017

Befolkningen efter födelseland

Födelseland	Antal	Andel (%)
Sverige	1 279	79
Övriga Norden utom Sverige	48	3
Övriga Europa utom Norden	144	9
Övriga inkl Okänt	150	9
Samtliga	1 621	100

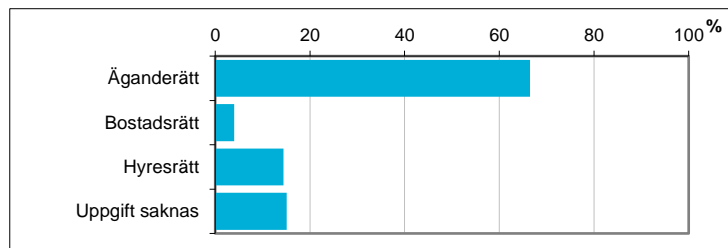
Avser 31 dec 2017



Hushållens boende efter upplåtelseform

Boende	Antal	Andel (%)
Äganderätt	466	66
Bostadsrätt	28	4
Hysesrätt	101	14
Uppgift saknas	106	15
Totalt antal hushåll	701	100

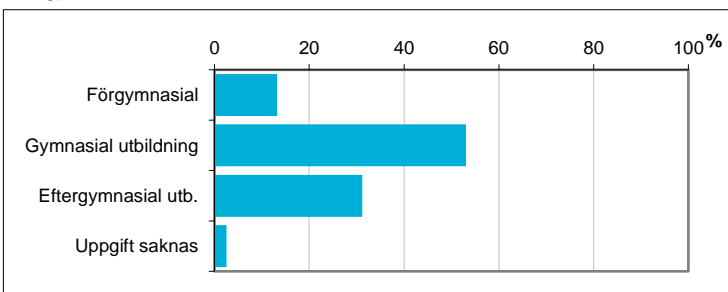
Avser 31 dec 2016



Befolkningen 20-64 år efter utbildningsnivå

Högsta utbildning	Antal	Andel (%)
Förgymnasial	126	13
Gymnasial utbildning	505	53
Eftergymnasial utb.	297	31
Uppgift saknas	24	3
Samtliga 20-64 år	952	100

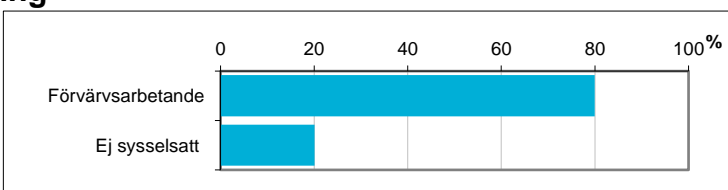
Avser 31 dec 2016



Befolkningen 20-64 år efter sysselsättning

Sysselsättning	Antal	Andel (%)
Förvärsarbetande	761	79,9
Ej sysselsatt	191	20,1
Samtliga 20-64 år	952	100

Avser 2016

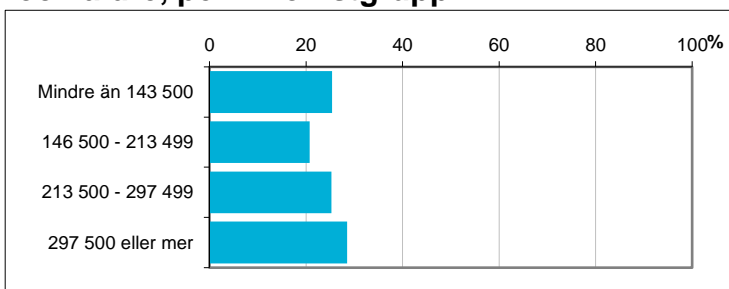


Disponibel inkomst, befolkningen 20 år och äldre, per inkomstgrupp

Disp inkomst, SEK	Antal	Andel (%)
Mindre än 143 500	312	25
146 500 - 213 499	255	21
213 500 - 297 499	310	25
297 500 eller mer	350	29
Totalt antal	1 227	100

Avser 2016

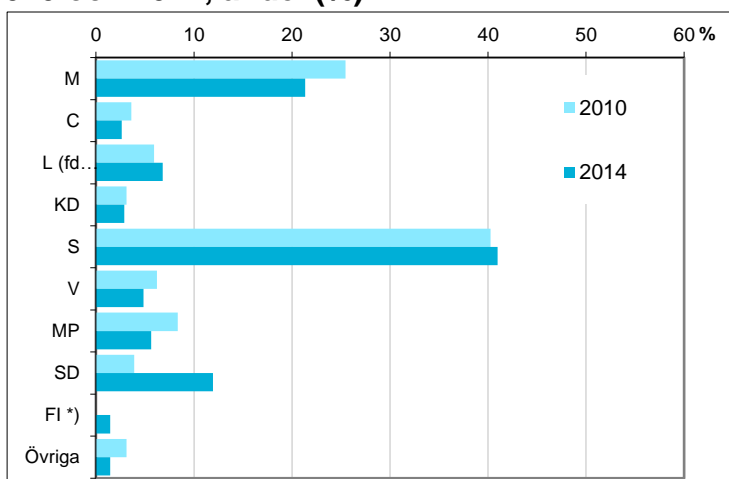
Not: Läs mer om variabeln i definitionerna.



Valresultat i kommunfullmäktigevalen 2010 och 2014, andel (%)

Parti	2010	2014
M	25,5	21,4
C	3,6	2,6
L (fd FP)	5,9	6,8
KD	3,1	2,9
S	40,2	41,0
V	6,2	4,9
MP	8,4	5,6
SD	3,9	11,9
FI *)	saknas	1,5
Övriga	3,1	1,5

*) FI redovisas i gruppen "Övriga" år 2010



Valdeltagande (%) **82,4** **83,9**

Kommunen totalt *81,2* *83,0*

Källa: Valmyndigheten

Preliminärt antal röstberättigade i kommunfullmäktigevalen 2018

1 246 personer
därav förstagångsväljare 67 personer

Källa: Valmyndigheten. Avser antal röstberättigade om valdagen hade varit den 16 april 2018.



Karta från Valmyndigheten