

Valdistrikt 0123 Saltängen-Nordantill

Befolkningen efter ålder och kön i valdistriktet

För jämförelse:

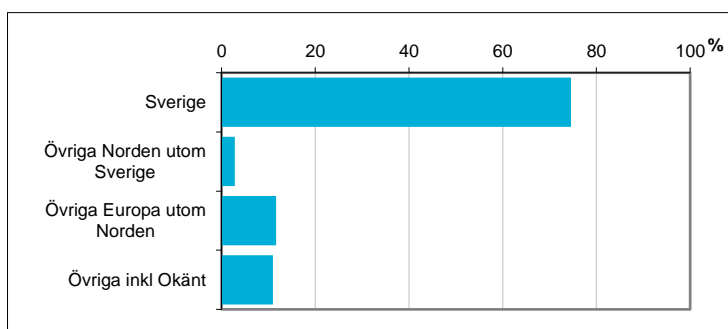
Ålder	Män	Kvinnor	Totalt	Andel (%)	Norrköping (%)
0 år - 5 år	39	38	77	4,9	7,4
6 år - 15 år	21	13	34	2,2	11,8
16 år - 19 år	13	21	34	2,2	4,4
20 år - 24 år	60	69	129	8,2	6,6
25 år - 34 år	179	151	330	21,0	14,4
35 år - 54 år	174	118	292	18,5	25,4
55 år - 64 år	99	111	210	13,3	11,0
65 år - 79 år	165	171	336	21,3	14,1
80 år och äldre	50	83	133	8,4	4,8
Total folkmängd	800	775	1 575	100	100

Avser 31 dec 2017

Befolkningen efter födelseland

Födelseland	Antal	Andel (%)
Sverige	1 174	75
Övriga Norden utom Sverige	45	3
Övriga Europa utom Norden	183	12
Övriga inkl Okänt	173	11
Samtliga	1 575	100

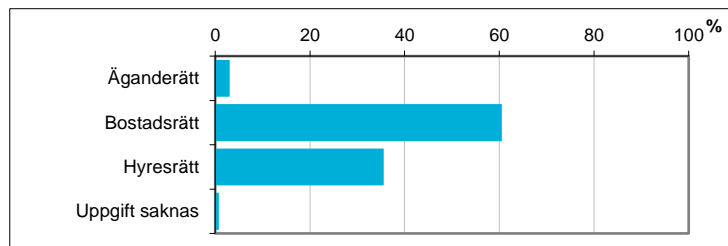
Avser 31 dec 2017



Hushållens boende efter upplåtelseform

Boende	Antal	Andel (%)
Äganderätt	28	3
Bostadsrätt	548	61
Hysesrätt	322	36
Uppgift saknas	7	1
Totalt antal hushåll	905	100

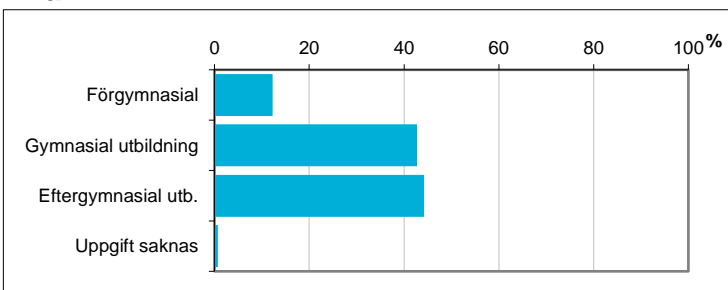
Avser 31 dec 2016



Befolkningen 20-64 år efter utbildningsnivå

Högsta utbildning	Antal	Andel (%)
Förgymnasial	116	12
Gymnasial utbildning	404	43
Eftergymnasial utb.	418	44
Uppgift saknas	7	1
Samtliga 20-64 år	945	100

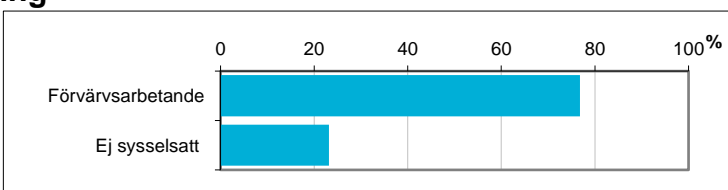
Avser 31 dec 2016



Befolkningen 20-64 år efter sysselsättning

Sysselsättning	Antal	Andel (%)
Förvärsarbetande	726	76,8
Ej sysselsatt	219	23,2
Samtliga 20-64 år	945	100

Avser 2016

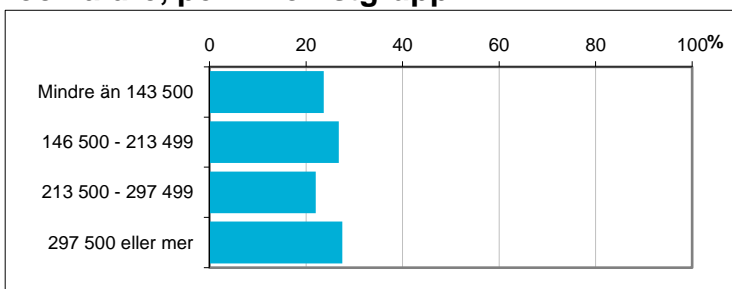


Disponibel inkomst, befolkningen 20 år och äldre, per inkomstgrupp

Disp inkomst, SEK	Antal	Andel (%)
Mindre än 143 500	332	24
146 500 - 213 499	375	27
213 500 - 297 499	308	22
297 500 eller mer	386	28
Totalt antal	1 401	100

Avser 2016

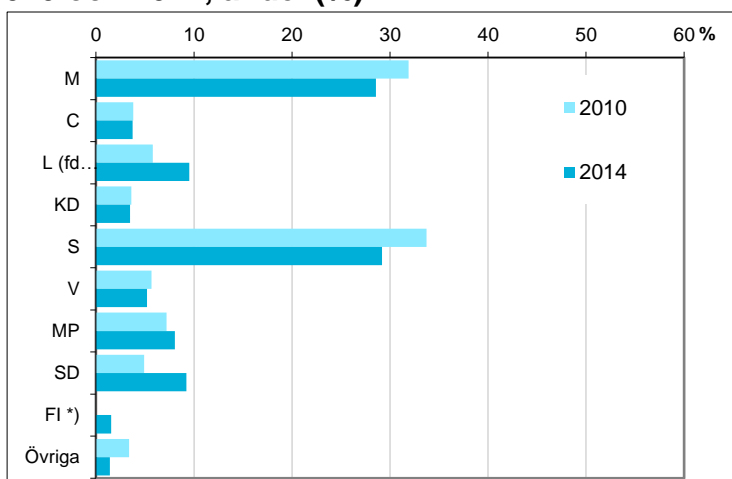
Not: Läs mer om variabeln i definitionerna.



Valresultat i kommunfullmäktigevalen 2010 och 2014, andel (%)

Parti	2010	2014
M	31,9	28,6
C	3,8	3,8
L (fd FP)	5,8	9,5
KD	3,6	3,5
S	33,7	29,2
V	5,7	5,2
MP	7,2	8,1
SD	4,9	9,2
FI *)	saknas	1,6
Övriga	3,4	1,4

*) FI redovisas i gruppen "Övriga" år 2010



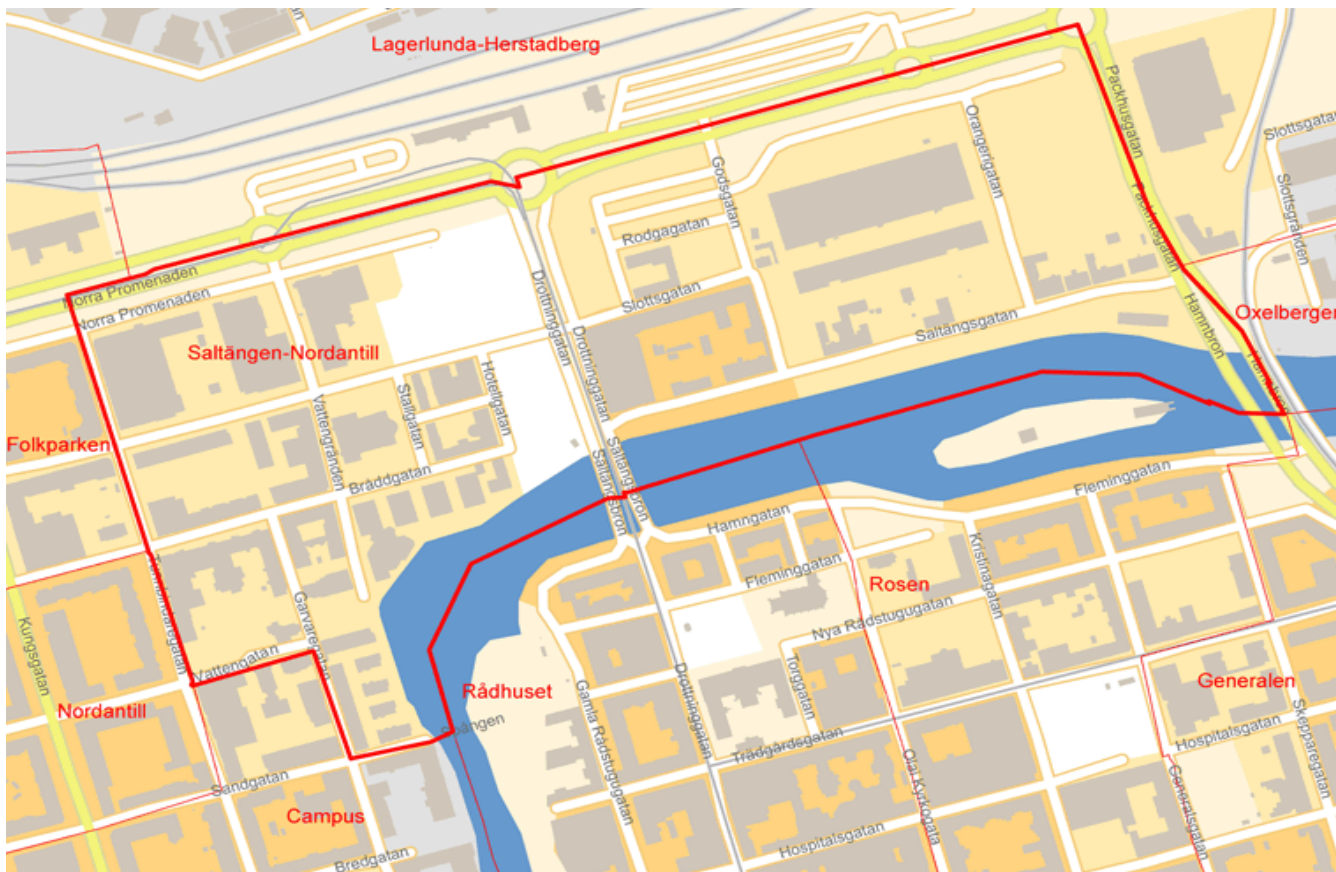
Valdeltagande (%)	2010	2014
Kommunen totalt	81,4	83,0

Källa: Valmyndigheten

Preliminärt antal röstberättigade i kommunfullmäktigevalen 2018

1 431 personer
därav förstagångsväljare 47 personer

Källa: Valmyndigheten. Avser antal röstberättigade om valdagen hade varit den 16 april 2018.



Karta från Valmyndigheten