

Valdistrikt 0122 Campus

Befolkningen efter ålder och kön i valdistriktet

För jämförelse:

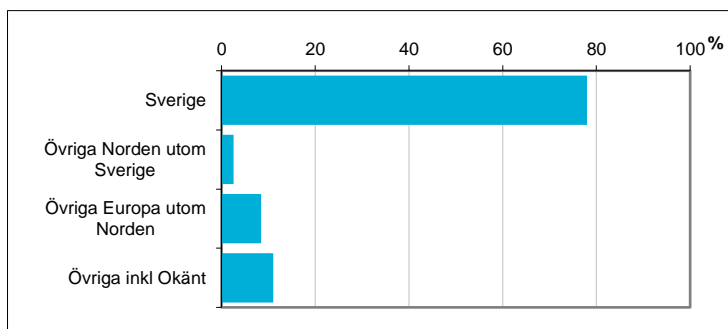
Ålder	Män	Kvinnor	Totalt	Andel (%)	Norrköping (%)
0 år - 5 år	46	45	91	5,6	7,4
6 år - 15 år	48	31	79	4,9	11,8
16 år - 19 år	25	24	49	3,0	4,4
20 år - 24 år	62	77	139	8,5	6,6
25 år - 34 år	167	147	314	19,3	14,4
35 år - 54 år	203	192	395	24,3	25,4
55 år - 64 år	109	111	220	13,5	11,0
65 år - 79 år	119	133	252	15,5	14,1
80 år och äldre	33	55	88	5,4	4,8
Total folkmängd	812	815	1 627	100	100

Avser 31 dec 2017

Befolkningen efter födelseland

Födelseland	Antal	Andel (%)
Sverige	1 269	78
Övriga Norden utom Sverige	42	3
Övriga Europa utom Norden	137	8
Övriga inkl Okänt	179	11
Samtliga	1 627	100

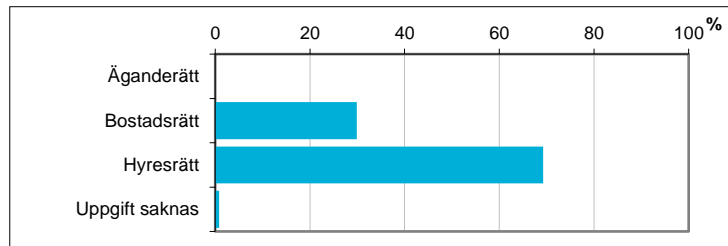
Avser 31 dec 2017



Hushållens boende efter upplåtelseform

Boende	Antal	Andel (%)
Äganderätt	0	0
Bostadsrätt	262	30
Hysesrätt	607	69
Uppgift saknas	7	1
Totalt antal hushåll	876	100

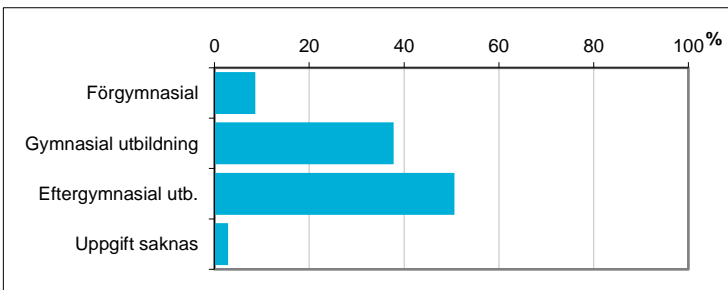
Avser 31 dec 2016



Befolkningen 20-64 år efter utbildningsnivå

Högsta utbildning	Antal	Andel (%)
Förgymnasial	92	9
Gymnasial utbildning	404	38
Eftergymnasial utb.	541	51
Uppgift saknas	31	3
Samtliga 20-64 år	1 068	100

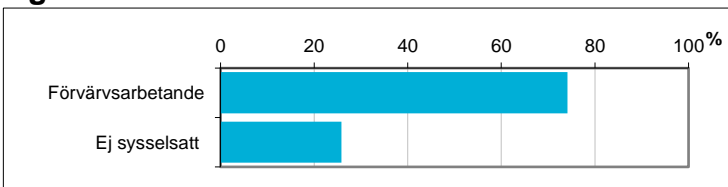
Avser 31 dec 2016



Befolkningen 20-64 år efter sysselsättning

Sysselsättning	Antal	Andel (%)
Förvärsarbetande	792	74,2
Ej sysselsatt	276	25,8
Samtliga 20-64 år	1 068	100

Avser 2016

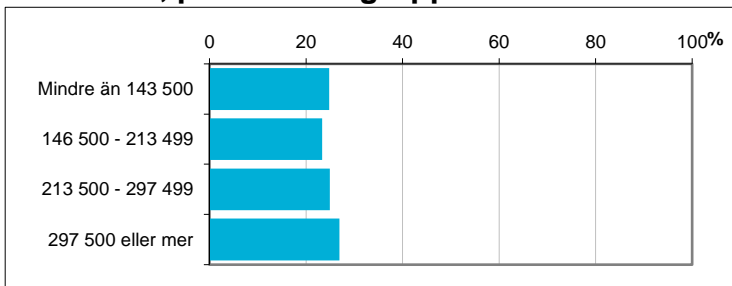


Disponibel inkomst, befolkningen 20 år och äldre, per inkomstgrupp

Disp inkomst, SEK	Antal	Andel (%)
Mindre än 143 500	347	25
146 500 - 213 499	327	23
213 500 - 297 499	349	25
297 500 eller mer	377	27
Totalt antal	1 400	100

Avser 2016

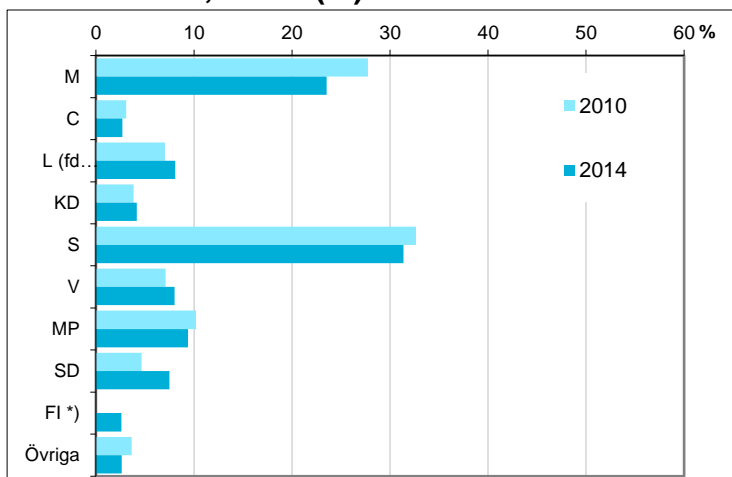
Not: Läs mer om variabeln i definitionerna.



Valresultat i kommunfullmäktigevalen 2010 och 2014, andel (%)

Parti	2010	2014
M	27,7	23,5
C	3,1	2,7
L (fd FP)	7,0	8,1
KD	3,8	4,2
S	32,7	31,4
V	7,1	8,0
MP	10,2	9,4
SD	4,7	7,5
FI *)	saknas	2,6
Övriga	3,7	2,6

*) FI redovisas i gruppen "Övriga" år 2010



Valdeltagande (%) **81,2** **82,7**

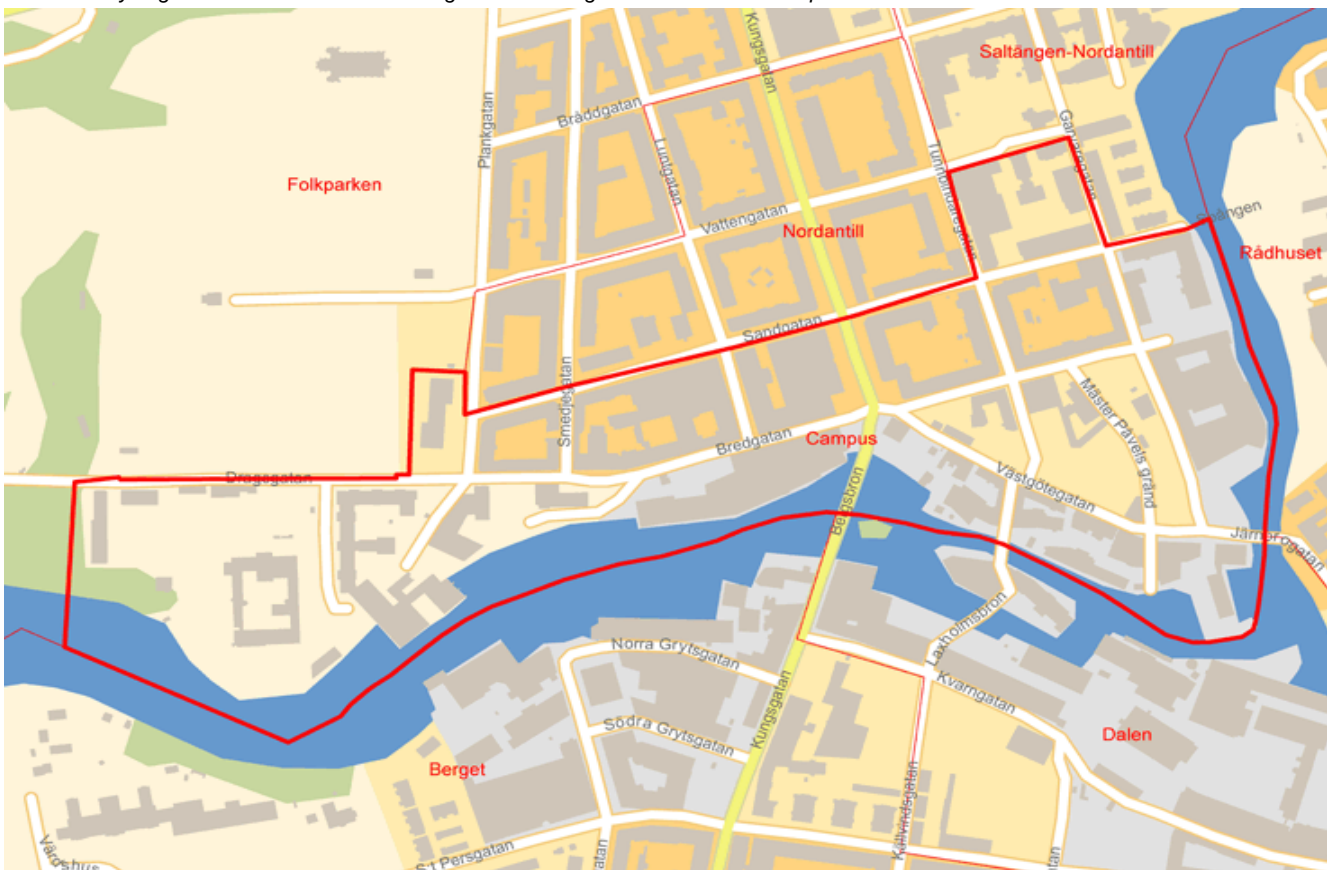
Kommunen totalt 81,2 83,0

Källa: Valmyndigheten

Preliminärt antal röstberättigade i kommunfullmäktigevalen 2018

1 491 personer
därav förstagsängsväljare 58 personer

Källa: Valmyndigheten. Avser antal röstberättigade om valdagen hade varit den 16 april 2018.



Karta från Valmyndigheten