

Valdistrikt 0118 Marielund

Befolkningen efter ålder och kön i valdistriktet

För jämförelse:

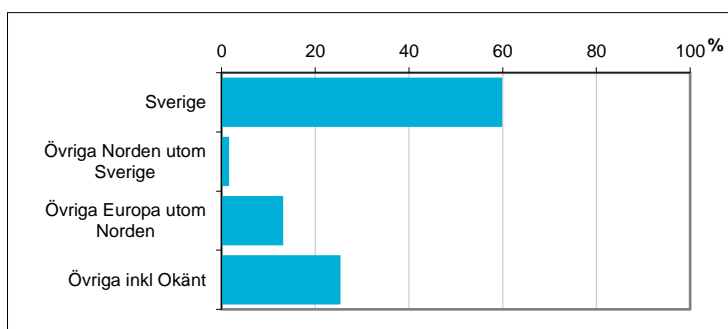
Ålder	Män	Kvinnor	Totalt	Andel (%)	Norrköping (%)
0 år - 5 år	123	118	241	9,5	7,4
6 år - 15 år	147	157	304	12,0	11,8
16 år - 19 år	65	59	124	4,9	4,4
20 år - 24 år	126	135	261	10,3	6,6
25 år - 34 år	312	258	570	22,5	14,4
35 år - 54 år	285	296	581	22,9	25,4
55 år - 64 år	106	95	201	7,9	11,0
65 år - 79 år	76	90	166	6,5	14,1
80 år och äldre	26	62	88	3,5	4,8
Total folkmängd	1 266	1 270	2 536	100	100

Avser 31 dec 2017

Befolkningen efter födelseland

Födelseland	Antal	Andel (%)
Sverige	1 519	60
Övriga Norden utom Sverige	40	2
Övriga Europa utom Norden	334	13
Övriga inkl Okänt	643	25
Samtliga	2 536	100

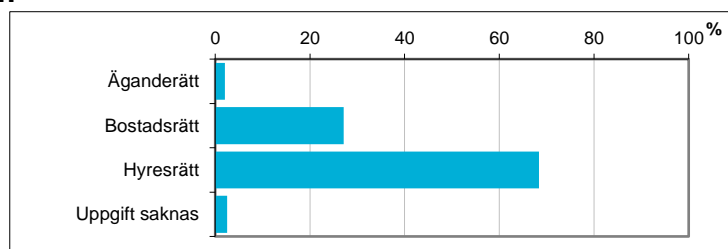
Avser 31 dec 2017



Hushållens boende efter upplåtelseform

Boende	Antal	Andel (%)
Äganderätt	24	2
Bostadsrätt	322	27
Hysesrätt	812	68
Uppgift saknas	30	3
Totalt antal hushåll	1 188	100

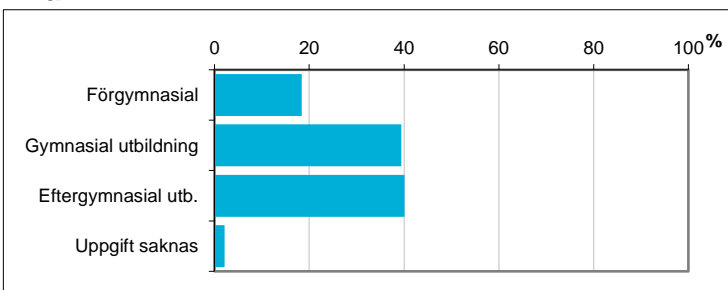
Avser 31 dec 2016



Befolkningen 20-64 år efter utbildningsnivå

Högsta utbildning	Antal	Andel (%)
Förgymnasial	293	18
Gymnasial utbildning	628	39
Eftergymnasial utb.	639	40
Uppgift saknas	34	2
Samtliga 20-64 år	1 594	100

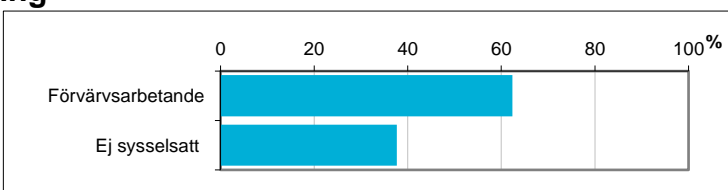
Avser 31 dec 2016



Befolkningen 20-64 år efter sysselsättning

Sysselsättning	Antal	Andel (%)
Förvärsarbetande	994	62,4
Ej sysselsatt	600	37,6
Samtliga 20-64 år	1 594	100

Avser 2016

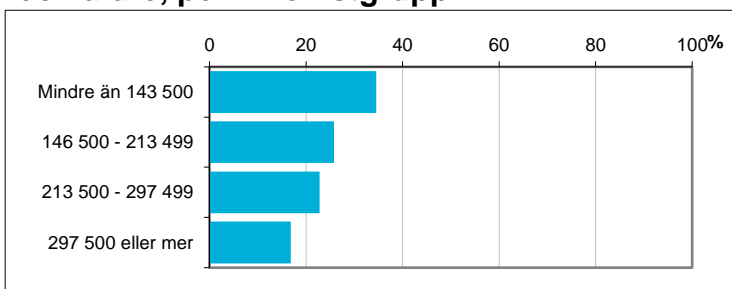


Disponibel inkomst, befolkningen 20 år och äldre, per inkomstgrupp

Disp inkomst, SEK	Antal	Andel (%)
Mindre än 143 500	645	35
146 500 - 213 499	482	26
213 500 - 297 499	426	23
297 500 eller mer	315	17
Totalt antal	1 868	100

Avser 2016

Not: Läs mer om variabeln i definitionerna.



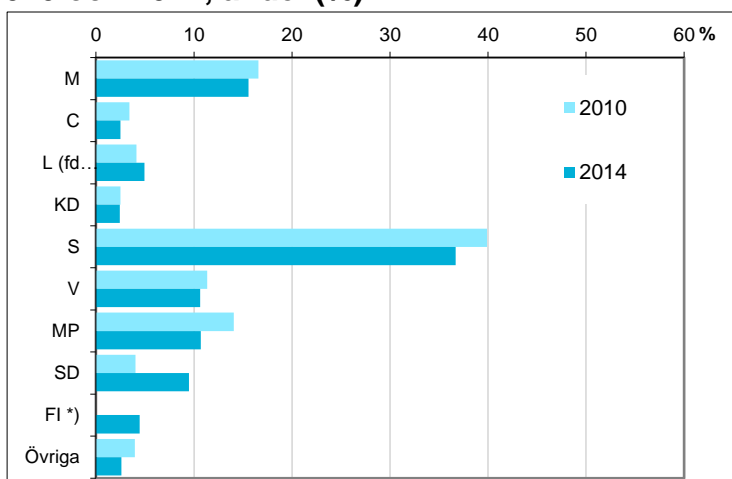
Valresultat i kommunfullmäktigevalen 2010 och 2014, andel (%)

Parti	2010	2014
M	16,6	15,6
C	3,4	2,5
L (fd FP)	4,1	4,9
KD	2,5	2,4
S	39,9	36,7
V	11,4	10,6
MP	14,1	10,7
SD	4,1	9,5
FI *)	saknas	4,5
Övriga	4,0	2,6

*) FI redovisas i gruppen "Övriga" år 2010

Valdeltagande (%)	2010	2014
Kommunen totalt	81,2	83,0

Källa: Valmyndigheten



Preliminärt antal röstberättigade i kommunfullmäktigevalen 2018

1 821 personer
därav förstagsängsväljare 113 personer

Källa: Valmyndigheten. Avser antal röstberättigade om valdagen hade varit den 16 april 2018.



Karta från Valmyndigheten