

## Valdistrikt 0116 Hagaskolan

### Befolkningen efter ålder och kön i valdistriktet

För jämförelse:

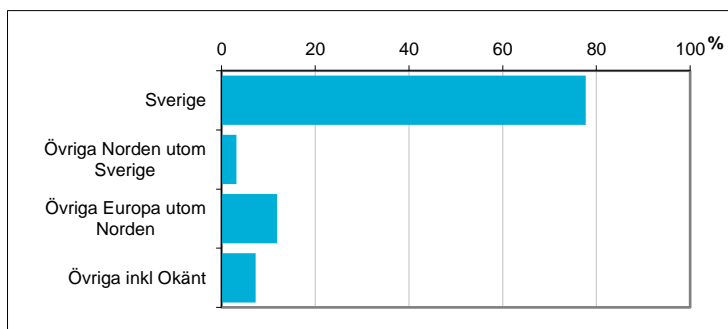
Ålder	Män	Kvinnor	Totalt	Andel (%)	Norrköping (%)
0 år - 5 år	38	41	79	4,4	7,4
6 år - 15 år	56	42	98	5,5	11,8
16 år - 19 år	19	17	36	2,0	4,4
20 år - 24 år	102	117	219	12,2	6,6
25 år - 34 år	237	189	426	23,8	14,4
35 år - 54 år	225	171	396	22,1	25,4
55 år - 64 år	106	97	203	11,3	11,0
65 år - 79 år	118	133	251	14,0	14,1
80 år och äldre	31	53	84	4,7	4,8
Total folkmängd	932	860	1 792	100	100

Avser 31 dec 2017

### Befolkningen efter födelseland

Födelseland	Antal	Andel (%)
Sverige	1 393	78
Övriga Norden utom Sverige	57	3
Övriga Europa utom Norden	212	12
Övriga inkl Okänt	130	7
Samtliga	1 792	100

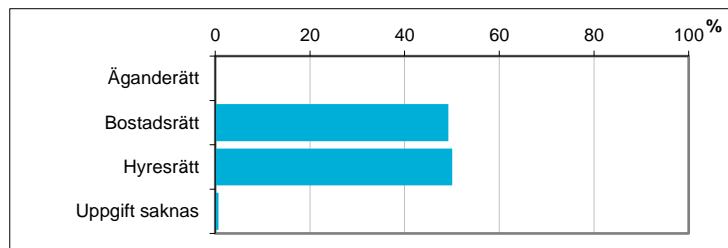
Avser 31 dec 2017



### Hushållens boende efter upplåtelseform

Boende	Antal	Andel (%)
Äganderätt	0	0
Bostadsrätt	569	49
Hysesrätt	578	50
Uppgift saknas	8	1
Totalt antal hushåll	1 155	100

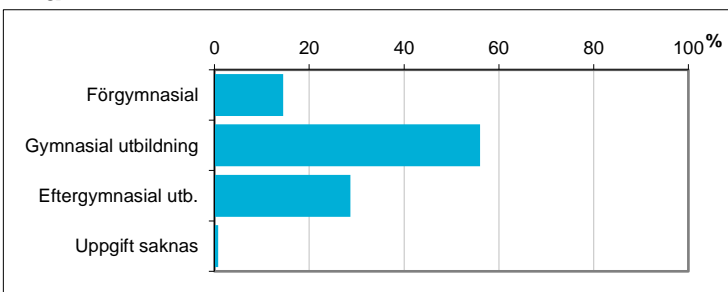
Avser 31 dec 2016



### Befolkningen 20-64 år efter utbildningsnivå

Högsta utbildning	Antal	Andel (%)
Förgymnasial	184	14
Gymnasial utbildning	712	56
Eftergymnasial utb.	364	29
Uppgift saknas	10	1
Samtliga 20-64 år	1 270	100

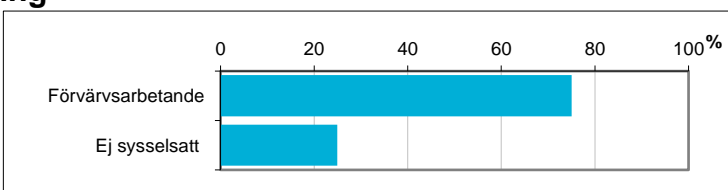
Avser 31 dec 2016



### Befolkningen 20-64 år efter sysselsättning

Sysselsättning	Antal	Andel (%)
Förvärsarbetande	953	75,0
Ej sysselsatt	317	25,0
Samtliga 20-64 år	1 270	100

Avser 2016

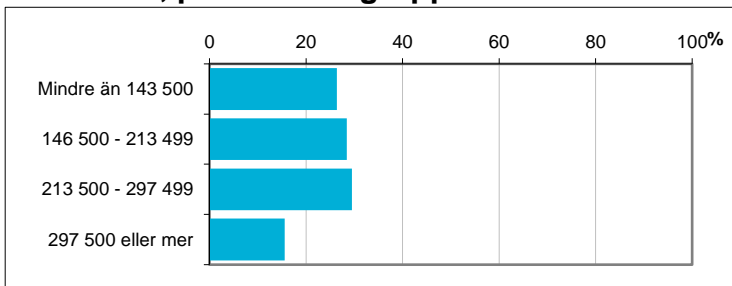


### Disponibel inkomst, befolkningen 20 år och äldre, per inkomstgrupp

Disp inkomst, SEK	Antal	Andel (%)
Mindre än 143 500	424	26
146 500 - 213 499	457	28
213 500 - 297 499	474	30
297 500 eller mer	250	16
<b>Totalt antal</b>	<b>1 605</b>	<b>100</b>

Avser 2016

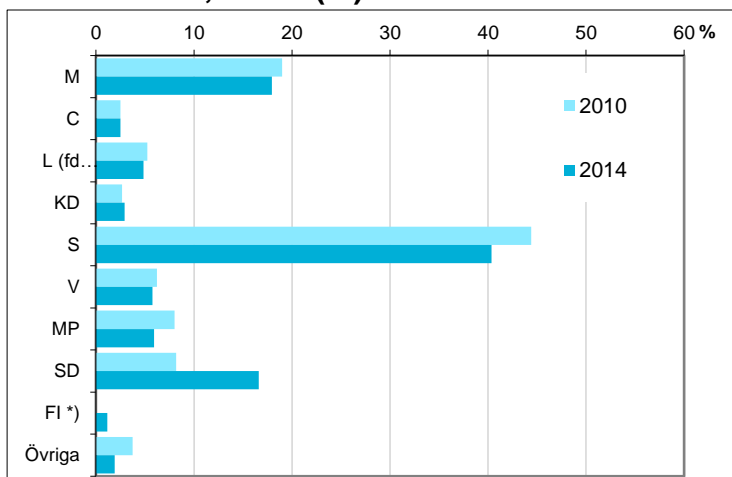
Not: Läs mer om variabeln i definitionerna.



### Valresultat i kommunfullmäktigevalen 2010 och 2014, andel (%)

Parti	2010	2014
M	19,0	18,0
C	2,5	2,5
L (fd FP)	5,3	4,9
KD	2,7	2,9
S	44,4	40,4
V	6,2	5,8
MP	8,0	5,9
SD	8,2	16,6
FI *)	saknas	1,2
Övriga	3,7	1,9

\*) FI redovisas i gruppen "Övriga" år 2010



**Valdeltagande (%)**                      **73,9**                      **77,0**

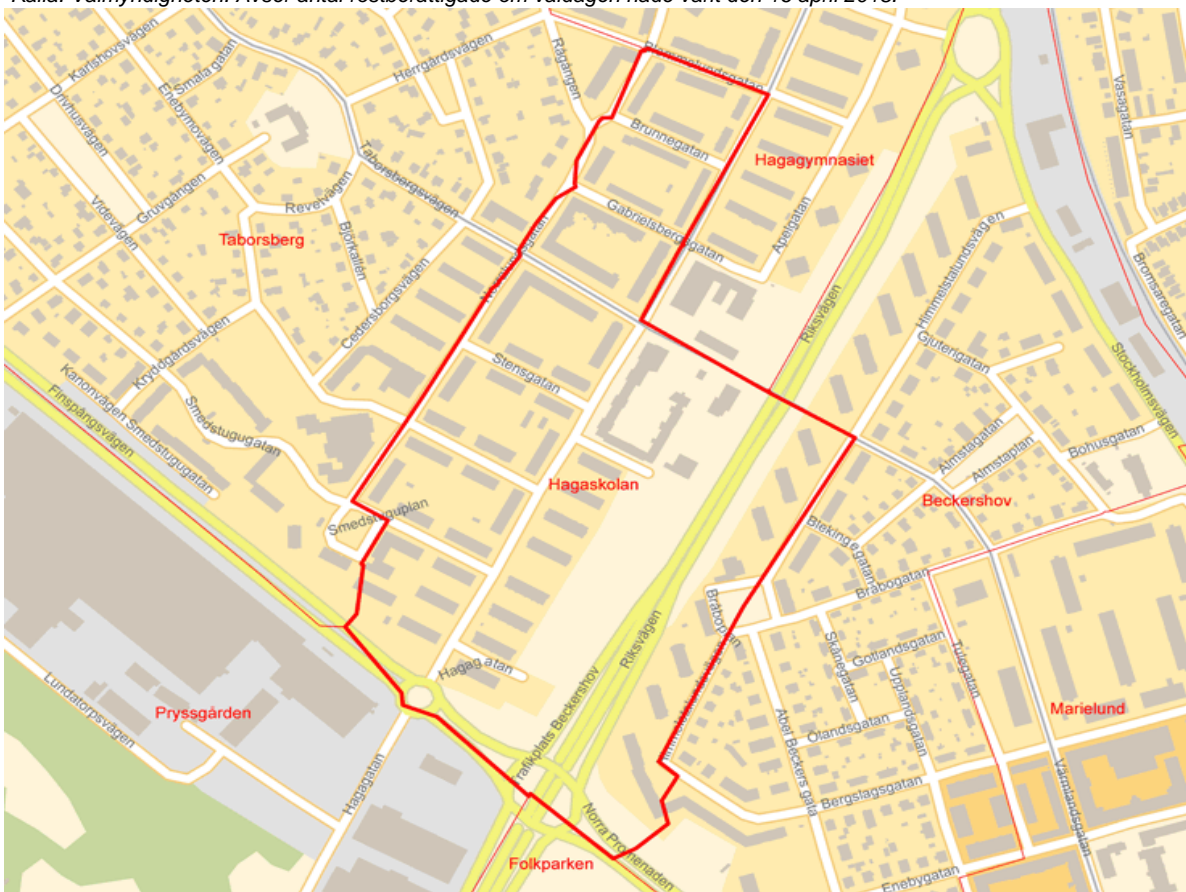
**Kommunen totalt**                      **81,2**                      **83,0**

Källa: Valmyndigheten

### Preliminärt antal röstberättigade i kommunfullmäktigevalen 2018

1 606 personer  
därav förstagångsväljare 75 personer

Källa: Valmyndigheten. Avser antal röstberättigade om valdagen hade varit den 16 april 2018.



Karta från Valmyndigheten