

## Valdistrikt 0115 Taborsberg

### Befolkningen efter ålder och kön i valdistriktet

För jämförelse:

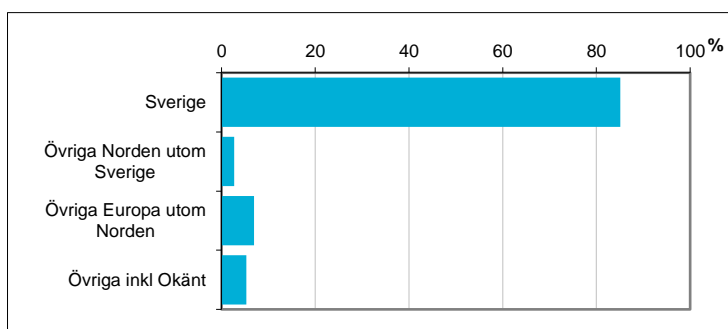
Ålder	Män	Kvinnor	Totalt	Andel (%)	Norrköping (%)
0 år - 5 år	42	38	80	4,4	7,4
6 år - 15 år	85	100	185	10,1	11,8
16 år - 19 år	34	43	77	4,2	4,4
20 år - 24 år	93	69	162	8,9	6,6
25 år - 34 år	147	115	262	14,3	14,4
35 år - 54 år	235	228	463	25,4	25,4
55 år - 64 år	122	135	257	14,1	11,0
65 år - 79 år	125	132	257	14,1	14,1
80 år och äldre	30	53	83	4,5	4,8
Total folkmängd	913	913	1 826	100	100

Avser 31 dec 2017

### Befolkningen efter födelseland

Födelseland	Antal	Andel (%)
Sverige	1 554	85
Övriga Norden utom Sverige	49	3
Övriga Europa utom Norden	126	7
Övriga inkl Okänt	97	5
Samtliga	1 826	100

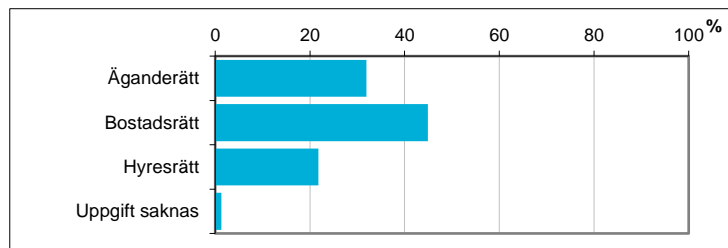
Avser 31 dec 2017



### Hushållens boende efter upplåtelseform

Boende	Antal	Andel (%)
Äganderätt	289	32
Bostadsrätt	406	45
Hysesrätt	197	22
Uppgift saknas	12	1
Totalt antal hushåll	904	100

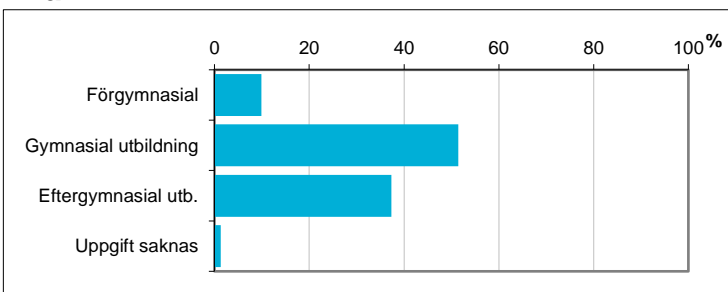
Avser 31 dec 2016



### Befolkningen 20-64 år efter utbildningsnivå

Högsta utbildning	Antal	Andel (%)
Förgymnasial	115	10
Gymnasial utbildning	596	51
Eftergymnasial utb.	433	37
Uppgift saknas	15	1
Samtliga 20-64 år	1 159	100

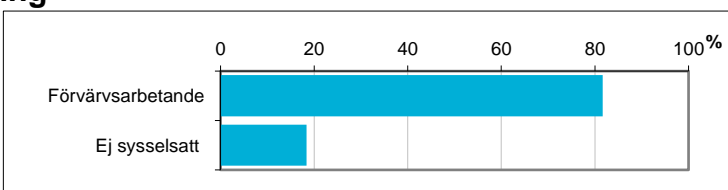
Avser 31 dec 2016



### Befolkningen 20-64 år efter sysselsättning

Sysselsättning	Antal	Andel (%)
Förvärsarbetande	946	81,6
Ej sysselsatt	213	18,4
Samtliga 20-64 år	1 159	100

Avser 2016

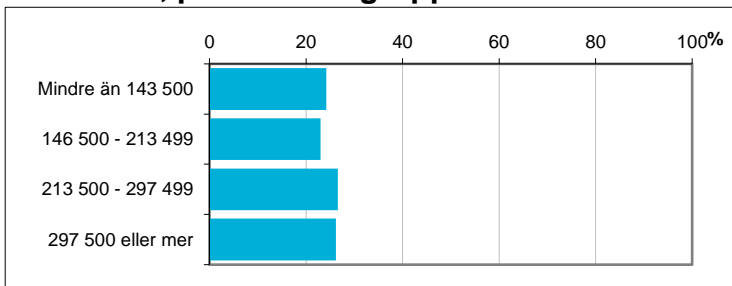


### Disponibel inkomst, befolkningen 20 år och äldre, per inkomstgrupp

Disp inkomst, SEK	Antal	Andel (%)
Mindre än 143 500	363	24
146 500 - 213 499	345	23
213 500 - 297 499	398	27
297 500 eller mer	392	26
<b>Totalt antal</b>	<b>1 498</b>	<b>100</b>

Avser 2016

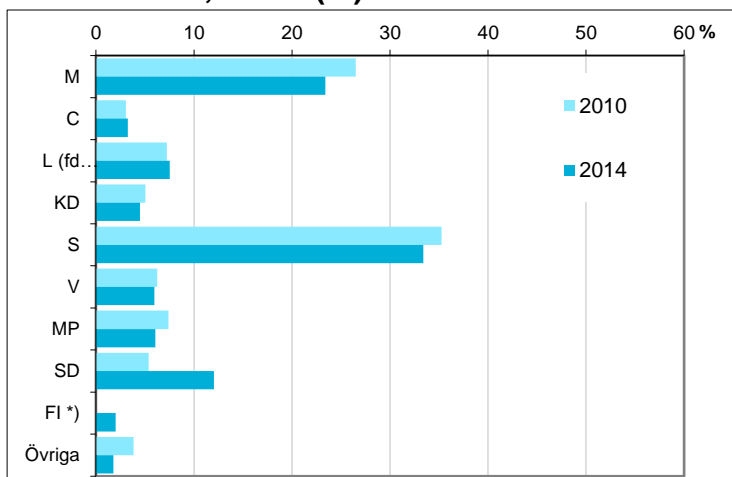
Not: Läs mer om variabeln i definitionerna.



### Valresultat i kommunfullmäktigevalen 2010 och 2014, andel (%)

Parti	2010	2014
M	26,5	23,4
C	3,1	3,3
L (fd FP)	7,2	7,5
KD	5,1	4,5
S	35,3	33,4
V	6,3	6,0
MP	7,4	6,1
SD	5,4	12,0
FI *)	saknas	2,0
Övriga	3,8	1,8

\*) FI redovisas i gruppen "Övriga" år 2010



**Valdeltagande (%)**                      **82,7**                      **83,7**

Kommunen totalt                      81,2                      83,0

Källa: Valmyndigheten

### Preliminärt antal röstberättigade i kommunfullmäktigevalen 2018

1 517 personer  
därav förstagsängsväljare 82 personer

Källa: Valmyndigheten. Avser antal röstberättigade om valdagen hade varit den 16 april 2018.



Karta från Valmyndigheten