

Valdistrikt 0114 Sandbyhov

Befolkningen efter ålder och kön i valdistriktet

För jämförelse:

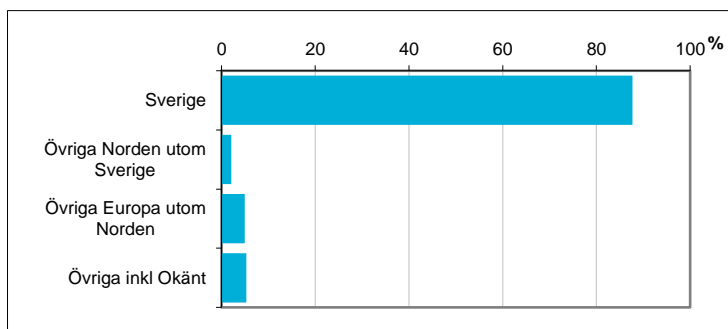
Ålder	Män	Kvinnor	Totalt	Andel (%)	Norrköping (%)
0 år - 5 år	35	48	83	4,7	7,4
6 år - 15 år	60	86	146	8,3	11,8
16 år - 19 år	39	28	67	3,8	4,4
20 år - 24 år	48	29	77	4,4	6,6
25 år - 34 år	84	70	154	8,8	14,4
35 år - 54 år	187	195	382	21,7	25,4
55 år - 64 år	97	112	209	11,9	11,0
65 år - 79 år	180	219	399	22,7	14,1
80 år och äldre	76	166	242	13,8	4,8
Total folkmängd	806	953	1 759	100	100

Avser 31 dec 2017

Befolkningen efter födelseland

Födelseland	Antal	Andel (%)
Sverige	1 542	88
Övriga Norden utom Sverige	37	2
Övriga Europa utom Norden	87	5
Övriga inkl Okänt	93	5
Samtliga	1 759	100

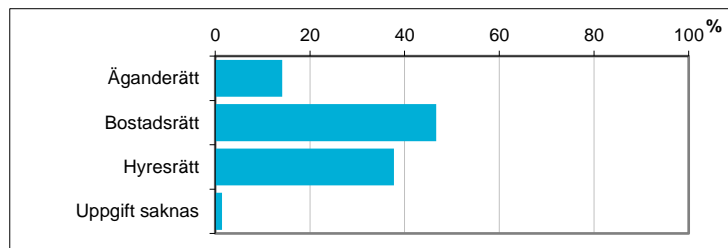
Avser 31 dec 2017



Hushållens boende efter upplåtelseform

Boende	Antal	Andel (%)
Äganderätt	138	14
Bostadsrätt	454	47
Hysesrätt	367	38
Uppgift saknas	14	1
Totalt antal hushåll	973	100

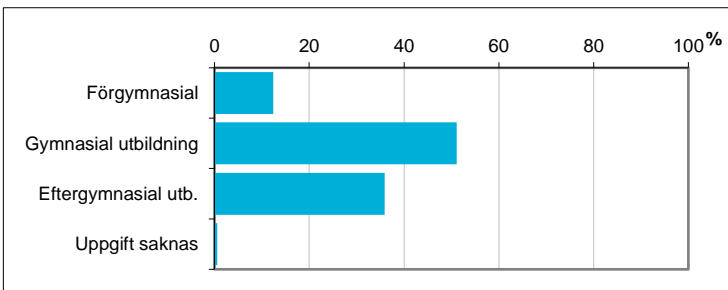
Avser 31 dec 2016



Befolkningen 20-64 år efter utbildningsnivå

Högsta utbildning	Antal	Andel (%)
Förgymnasial	102	12
Gymnasial utbildning	420	51
Eftergymnasial utb.	295	36
Uppgift saknas	5	1
Samtliga 20-64 år	822	100

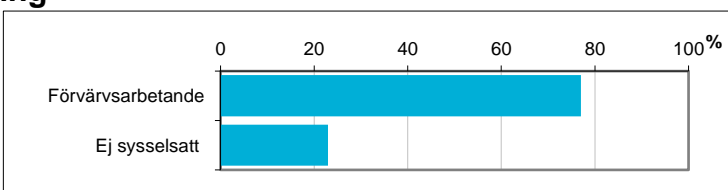
Avser 31 dec 2016



Befolkningen 20-64 år efter sysselsättning

Sysselsättning	Antal	Andel (%)
Förvärsarbetande	633	77,0
Ej sysselsatt	189	23,0
Samtliga 20-64 år	822	100

Avser 2016

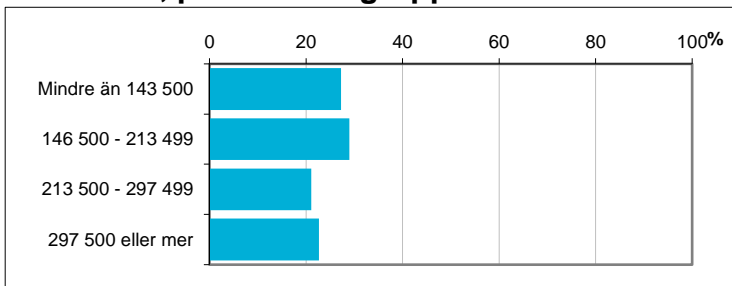


Disponibel inkomst, befolkningen 20 år och äldre, per inkomstgrupp

Disp inkomst, SEK	Antal	Andel (%)
Mindre än 143 500	405	27
146 500 - 213 499	431	29
213 500 - 297 499	314	21
297 500 eller mer	337	23
Totalt antal	1 487	100

Avser 2016

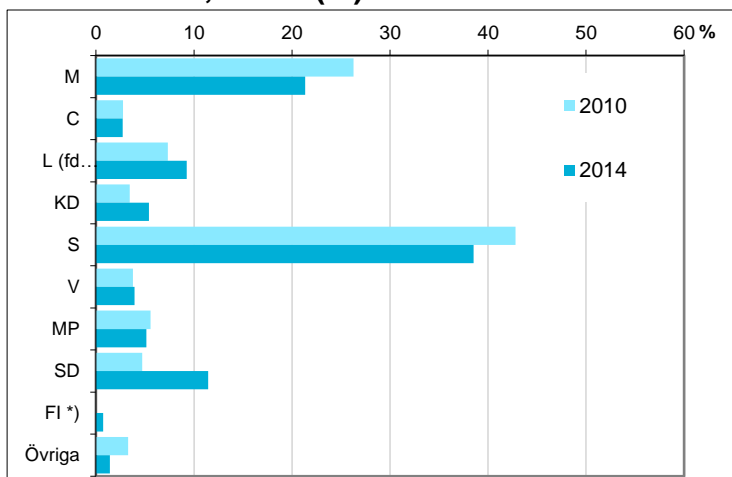
Not: Läs mer om variabeln i definitionerna.



Valresultat i kommunfullmäktigevalet 2010 och 2014, andel (%)

Parti	2010	2014
M	26,3	21,4
C	2,8	2,7
L (fd FP)	7,3	9,3
KD	3,5	5,4
S	42,8	38,5
V	3,8	4,0
MP	5,6	5,2
SD	4,7	11,4
FI *)	saknas	0,7
Övriga	3,3	1,4

*) FI redovisas i gruppen "Övriga" år 2010



Valdeltagande (%) **79,4** **82,8**

Kommunen totalt *81,2* *83,0*

Källa: Valmyndigheten

Preliminärt antal röstberättigade i kommunfullmäktigevalet 2018

1 505 personer
därav förstagsångsväljare 63 personer

Källa: Valmyndigheten. Avser antal röstberättigade om valdagen hade varit den 16 april 2018.



Karta från Valmyndigheten