

Valdistrikt 0113 Enebymo

Befolkningen efter ålder och kön i valdistriktet

För jämförelse:

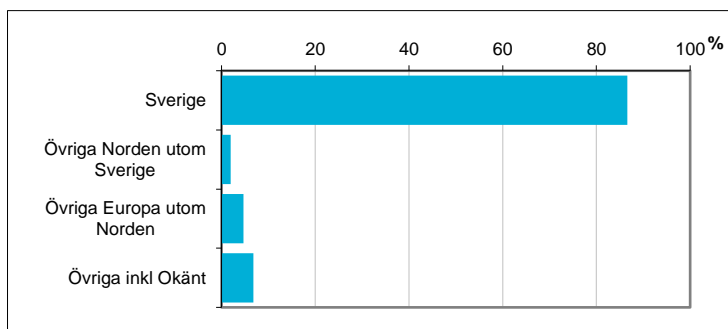
Ålder	Män	Kvinnor	Totalt	Andel (%)	Norrköping (%)
0 år - 5 år	57	53	110	6,1	7,4
6 år - 15 år	109	120	229	12,7	11,8
16 år - 19 år	30	28	58	3,2	4,4
20 år - 24 år	72	54	126	7,0	6,6
25 år - 34 år	121	106	227	12,6	14,4
35 år - 54 år	239	213	452	25,1	25,4
55 år - 64 år	101	87	188	10,4	11,0
65 år - 79 år	117	151	268	14,9	14,1
80 år och äldre	50	96	146	8,1	4,8
Total folkmängd	896	908	1 804	100	100

Avser 31 dec 2017

Befolkningen efter födelseland

Födelseland	Antal	Andel (%)
Sverige	1 562	87
Övriga Norden utom Sverige	35	2
Övriga Europa utom Norden	84	5
Övriga inkl Okänt	123	7
Samtliga	1 804	100

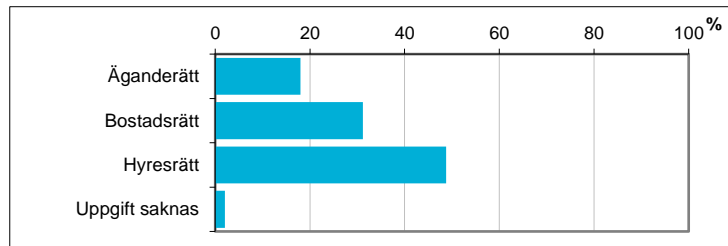
Avser 31 dec 2017



Hushållens boende efter upplåtelseform

Boende	Antal	Andel (%)
Äganderätt	169	18
Bostadsrätt	293	31
Hyresrätt	458	49
Uppgift saknas	19	2
Totalt antal hushåll	939	100

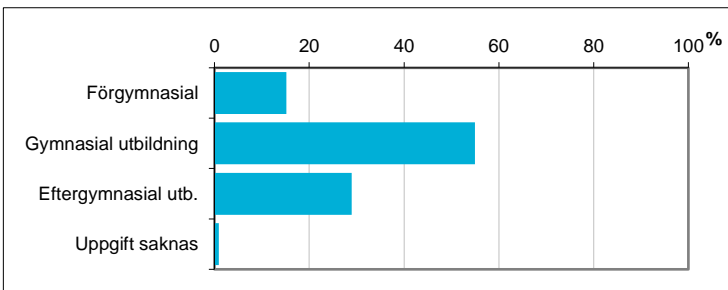
Avser 31 dec 2016



Befolkningen 20-64 år efter utbildningsnivå

Högsta utbildning	Antal	Andel (%)
Förgymnasial	152	15
Gymnasial utbildning	550	55
Eftergymnasial utb.	290	29
Uppgift saknas	9	1
Samtliga 20-64 år	1 001	100

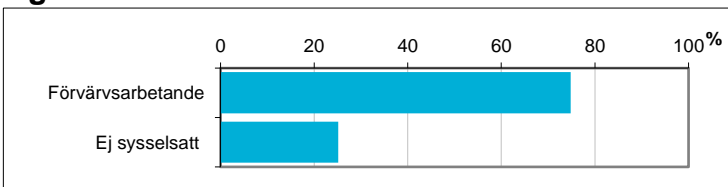
Avser 31 dec 2016



Befolkningen 20-64 år efter sysselsättning

Sysselsättning	Antal	Andel (%)
Förvärsarbetande	749	74,8
Ej sysselsatt	252	25,2
Samtliga 20-64 år	1 001	100

Avser 2016

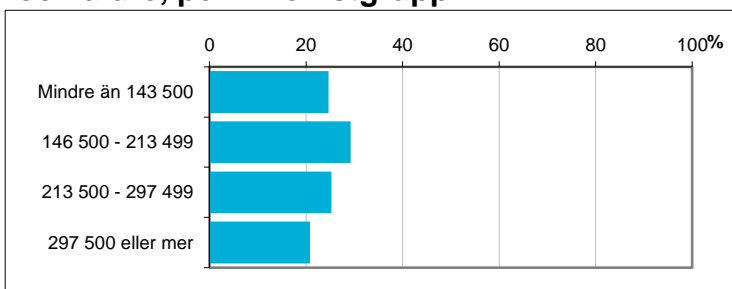


Disponibel inkomst, befolkningen 20 år och äldre, per inkomstgrupp

Disp inkomst, SEK	Antal	Andel (%)
Mindre än 143 500	346	25
146 500 - 213 499	411	29
213 500 - 297 499	355	25
297 500 eller mer	292	21
Totalt antal	1 404	100

Avser 2016

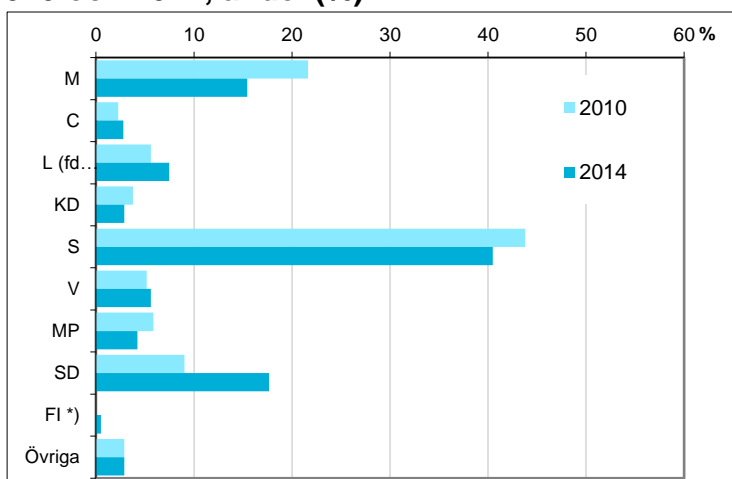
Not: Läs mer om variabeln i definitionerna.



Valresultat i kommunfullmäktigevalen 2010 och 2014, andel (%)

Parti	2010	2014
M	21,6	15,5
C	2,3	2,8
L (fd FP)	5,6	7,5
KD	3,8	2,9
S	43,8	40,5
V	5,2	5,6
MP	5,9	4,2
SD	9,0	17,7
FI *)	saknas	0,5
Övriga	2,9	2,9

*) FI redovisas i gruppen "Övriga" år 2010



Valdeltagande (%) **79,4** **81,2**

Kommunen totalt *81,2* *83,0*

Källa: Valmyndigheten

Preliminärt antal röstberättigade i kommunfullmäktigevalen 2018

1 422 personer
därav förstagångsväljare 62 personer

Källa: Valmyndigheten. Avser antal röstberättigade om valdagen hade varit den 16 april 2018.



Karta från Valmyndigheten