

Valdistrikt 0112 Pryssgården

Befolkningen efter ålder och kön i valdistriktet

För jämförelse:

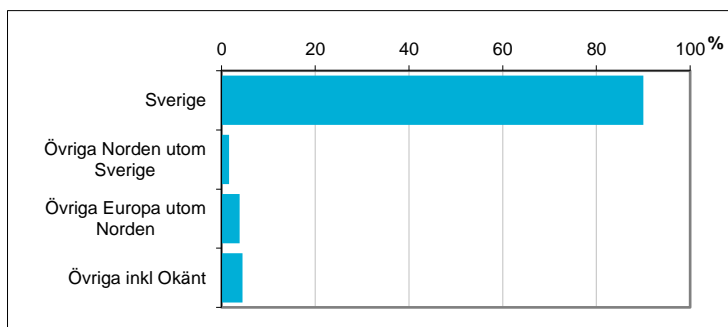
Ålder	Män	Kvinnor	Totalt	Andel (%)	Norrköping (%)
0 år - 5 år	69	71	140	7,2	7,4
6 år - 15 år	128	120	248	12,7	11,8
16 år - 19 år	42	38	80	4,1	4,4
20 år - 24 år	53	40	93	4,8	6,6
25 år - 34 år	102	98	200	10,2	14,4
35 år - 54 år	241	243	484	24,8	25,4
55 år - 64 år	137	108	245	12,5	11,0
65 år - 79 år	146	168	314	16,1	14,1
80 år och äldre	58	91	149	7,6	4,8
Total folkmängd	976	977	1 953	100	100

Avser 31 dec 2017

Befolkningen efter födelseland

Födelseland	Antal	Andel (%)
Sverige	1 758	90
Övriga Norden utom Sverige	32	2
Övriga Europa utom Norden	76	4
Övriga inkl Okänt	87	4
Samtliga	1 953	100

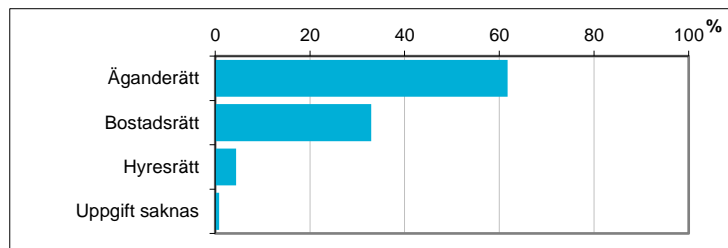
Avser 31 dec 2017



Hushållens boende efter upplåtelseform

Boende	Antal	Andel (%)
Äganderätt	517	62
Bostadsrätt	276	33
Hysesrätt	37	4
Uppgift saknas	7	1
Totalt antal hushåll	837	100

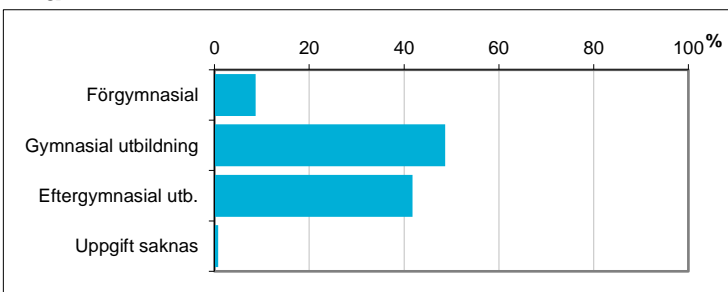
Avser 31 dec 2016



Befolkningen 20-64 år efter utbildningsnivå

Högsta utbildning	Antal	Andel (%)
Förgymnasial	87	9
Gymnasial utbildning	487	49
Eftergymnasial utb.	418	42
Uppgift saknas	8	1
Samtliga 20-64 år	1 000	100

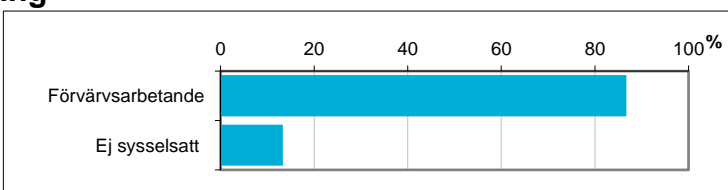
Avser 31 dec 2016



Befolkningen 20-64 år efter sysselsättning

Sysselsättning	Antal	Andel (%)
Förvärsarbetande	867	86,7
Ej sysselsatt	133	13,3
Samtliga 20-64 år	1 000	100

Avser 2016

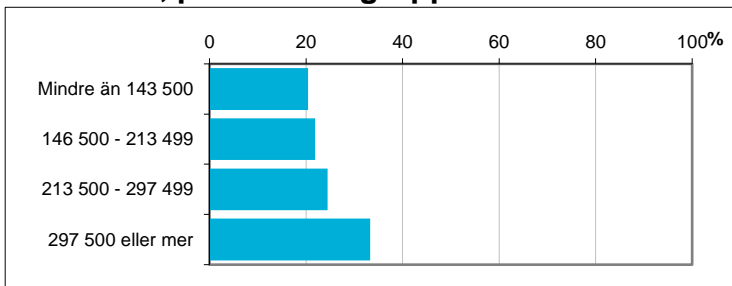


Disponibel inkomst, befolkningen 20 år och äldre, per inkomstgrupp

Disp inkomst, SEK	Antal	Andel (%)
Mindre än 143 500	302	20
146 500 - 213 499	324	22
213 500 - 297 499	362	24
297 500 eller mer	493	33
Totalt antal	1 481	100

Avser 2016

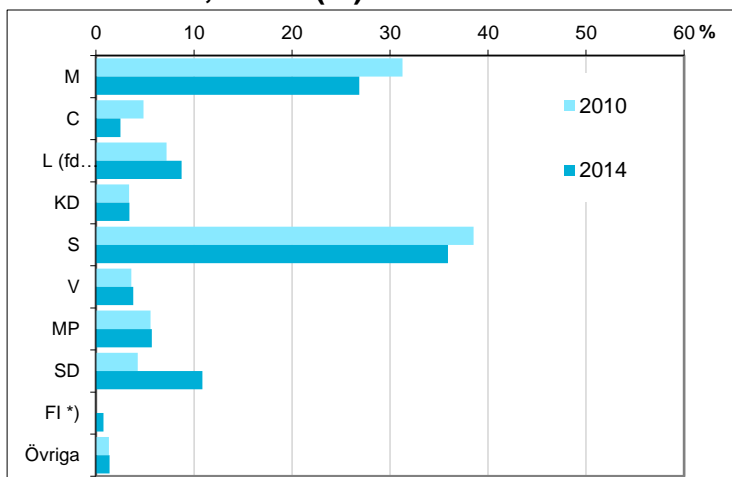
Not: Läs mer om variabeln i definitionerna.



Valresultat i kommunfullmäktigevalen 2010 och 2014, andel (%)

Parti	2010	2014
M	31,3	26,9
C	4,8	2,5
L (fd FP)	7,2	8,8
KD	3,4	3,4
S	38,5	35,9
V	3,6	3,8
MP	5,6	5,7
SD	4,3	10,9
FI *)	saknas	0,8
Övriga	1,3	1,4

*) FI redovisas i gruppen "Övriga" år 2010



Valdeltagande (%) **83,4** **87,8**

Kommunen totalt *81,2* *83,0*

Källa: Valmyndigheten

Preliminärt antal röstberättigade i kommunfullmäktigevalen 2018

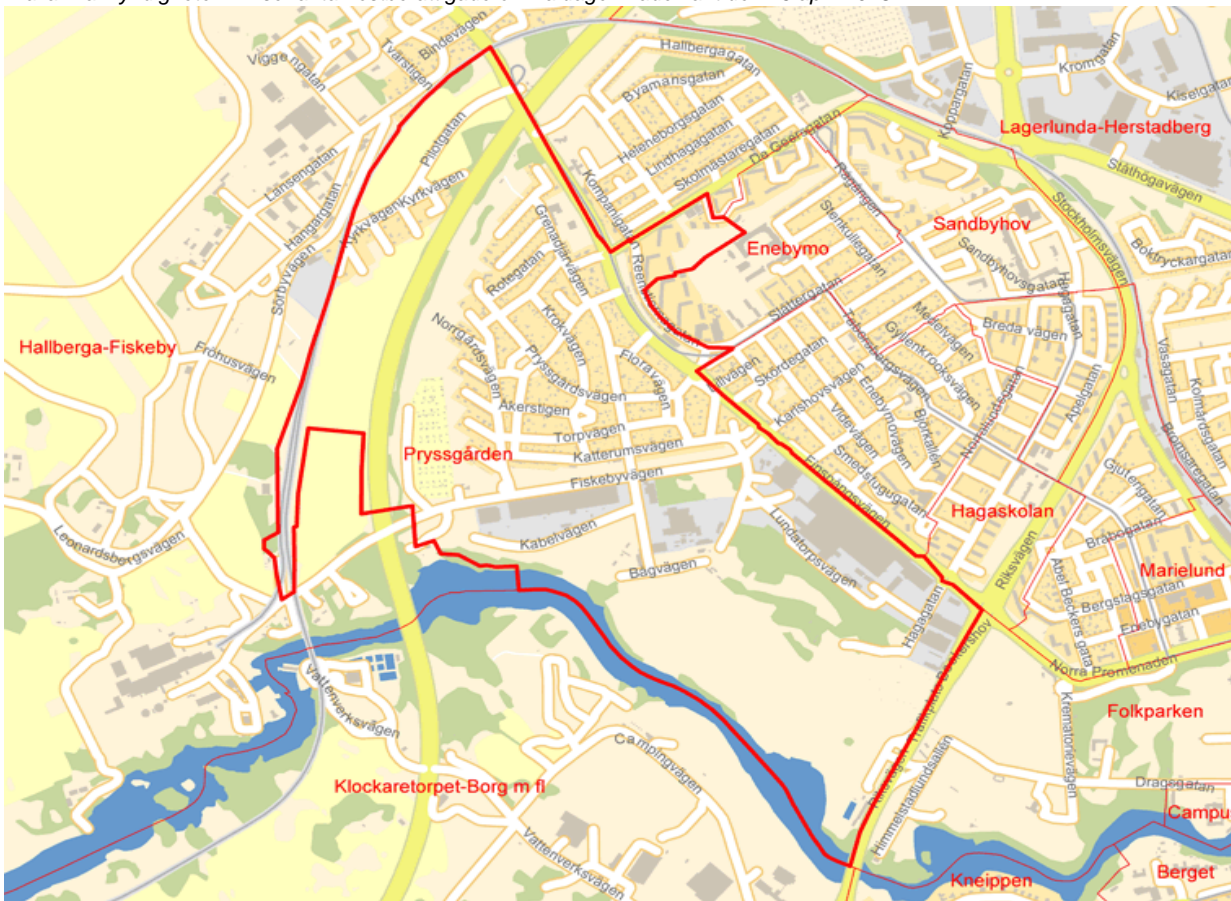
1 510 personer

därav förstagångsväljare

71

personer

Källa: Valmyndigheten. Avser antal röstberättigade om valdagen hade varit den 16 april 2018.



Karta från Valmyndigheten