

## Valdistrikt 0110 Svärtinge Norra

### Befolkningen efter ålder och kön i valdistriktet

För jämförelse:

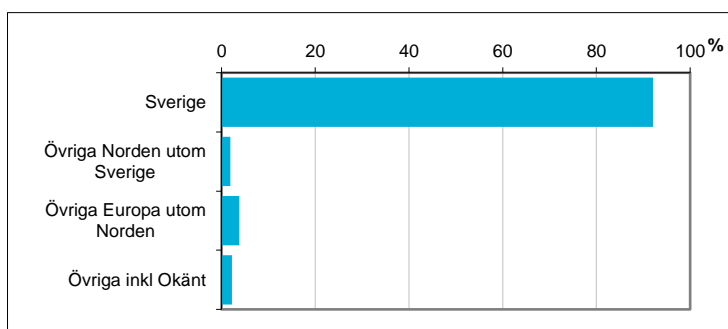
Ålder	Män	Kvinnor	Totalt	Andel (%)	Norrköping (%)
0 år - 5 år	123	106	229	10,5	7,4
6 år - 15 år	228	218	446	20,5	11,8
16 år - 19 år	59	49	108	5,0	4,4
20 år - 24 år	19	26	45	2,1	6,6
25 år - 34 år	82	119	201	9,2	14,4
35 år - 54 år	404	369	773	35,5	25,4
55 år - 64 år	87	93	180	8,3	11,0
65 år - 79 år	96	66	162	7,4	14,1
80 år och äldre	15	16	31	1,4	4,8
Total folkmängd	1 113	1 062	2 175	100	100

Avser 31 dec 2017

### Befolkningen efter födelseland

Födelseland	Antal	Andel (%)
Sverige	2 002	92
Övriga Norden utom Sverige	41	2
Övriga Europa utom Norden	83	4
Övriga inkl Okänt	49	2
Samtliga	2 175	100

Avser 31 dec 2017

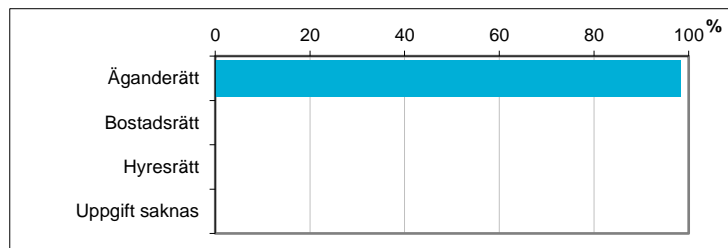


### Hushållens boende efter upplåtelseform

Boende	Antal	Andel (%)
Äganderätt	658	98
Bostadsrätt	0	0
Hysesrätt	...	...
Uppgift saknas	...	...
Totalt antal hushåll	669	100

Avser 31 dec 2016

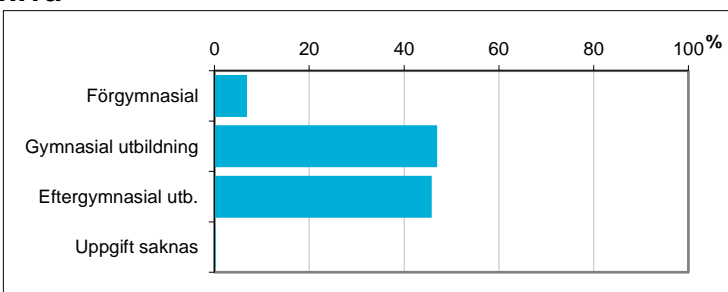
... innebär att det är för få uppgifter för att kunna visas



### Befolkningen 20-64 år efter utbildningsnivå

Högsta utbildning	Antal	Andel (%)
Förgymnasial	81	7
Gymnasial utbildning	552	47
Eftergymnasial utb.	539	46
Uppgift saknas	3	0
Samtliga 20-64 år	1 175	100

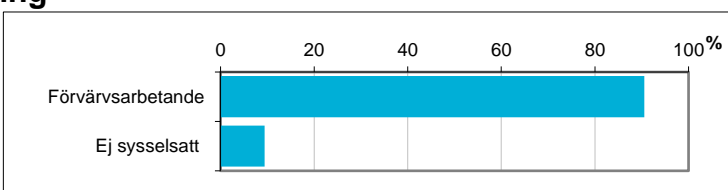
Avser 31 dec 2016



### Befolkningen 20-64 år efter sysselsättning

Sysselsättning	Antal	Andel (%)
Förvärvsarbete	1 064	90,6
Ej sysselsatt	111	9,4
Samtliga 20-64 år	1 175	100

Avser 2016

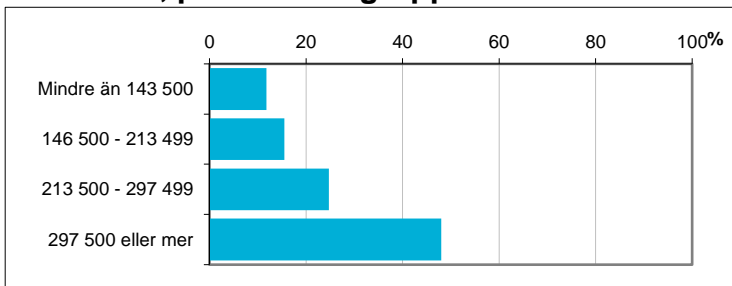


### Disponibel inkomst, befolkningen 20 år och äldre, per inkomstgrupp

Disp inkomst, SEK	Antal	Andel (%)
Mindre än 143 500	160	12
146 500 - 213 499	210	15
213 500 - 297 499	335	25
297 500 eller mer	651	48
<b>Totalt antal</b>	<b>1 356</b>	<b>100</b>

Avser 2016

Not: Läs mer om variabeln i definitionerna.



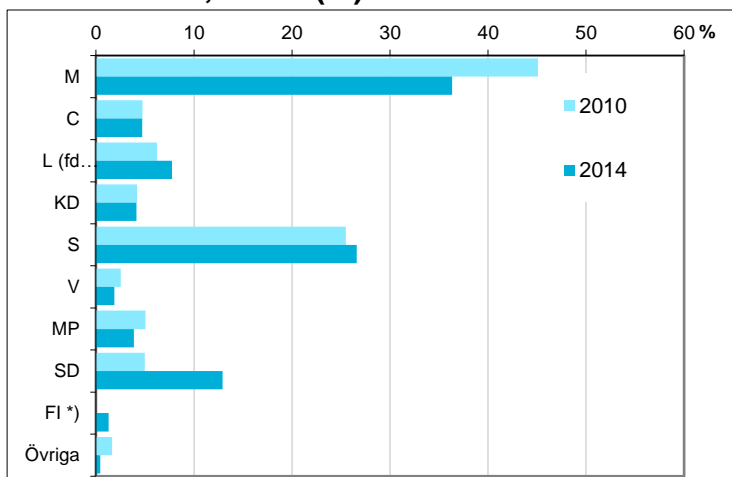
### Valresultat i kommunfullmäktigevalen 2010 och 2014, andel (%)

Parti	2010	2014
M	45,1	36,4
C	4,8	4,7
L (fd FP)	6,2	7,8
KD	4,2	4,1
S	25,5	26,6
V	2,5	1,9
MP	5,1	3,9
SD	5,0	12,9
FI *)	saknas	1,3
Övriga	1,7	0,4

\*) FI redovisas i gruppen "Övriga" år 2010

Valdeltagande (%)	88,2	88,7
Kommunen totalt	81,2	83,0

Källa: Valmyndigheten



### Preliminärt antal röstberättigade i kommunfullmäktigevalen 2018

1 476 personer  
därav förstagångsväljare 92 personer

Källa: Valmyndigheten. Avser antal röstberättigade om valdagen hade varit den 16 april 2018.



Karta från Valmyndigheten