

Valdistrikt 0109 Svärtinge Södra

Befolkningen efter ålder och kön i valdistriktet

För jämförelse:

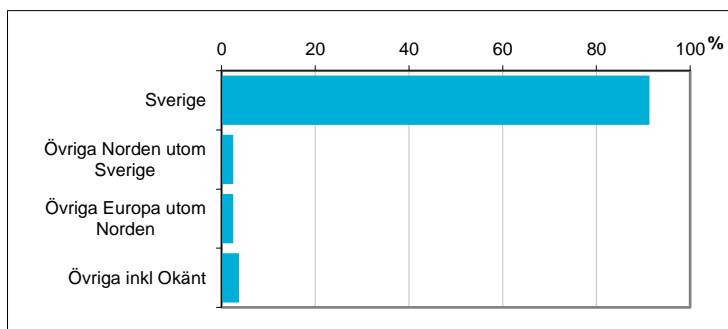
Ålder	Män	Kvinnor	Totalt	Andel (%)	Norrköping (%)
0 år - 5 år	74	59	133	7,5	7,4
6 år - 15 år	143	156	299	16,8	11,8
16 år - 19 år	57	49	106	5,9	4,4
20 år - 24 år	35	23	58	3,3	6,6
25 år - 34 år	75	73	148	8,3	14,4
35 år - 54 år	287	298	585	32,8	25,4
55 år - 64 år	123	111	234	13,1	11,0
65 år - 79 år	108	88	196	11,0	14,1
80 år och äldre	12	13	25	1,4	4,8
Total folkmängd	914	870	1 784	100	100

Avser 31 dec 2017

Befolkningen efter födelseland

Födelseland	Antal	Andel (%)
Sverige	1 629	91
Övriga Norden utom Sverige	45	3
Övriga Europa utom Norden	44	2
Övriga inkl Okänt	66	4
Samtliga	1 784	100

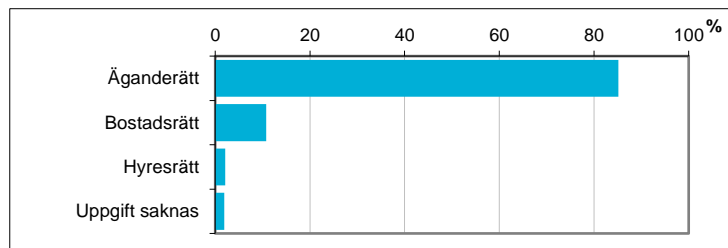
Avser 31 dec 2017



Hushållens boende efter upplåtelseform

Boende	Antal	Andel (%)
Äganderätt	529	85
Bostadsrätt	67	11
Hysesrätt	13	2
Uppgift saknas	12	2
Totalt antal hushåll	621	100

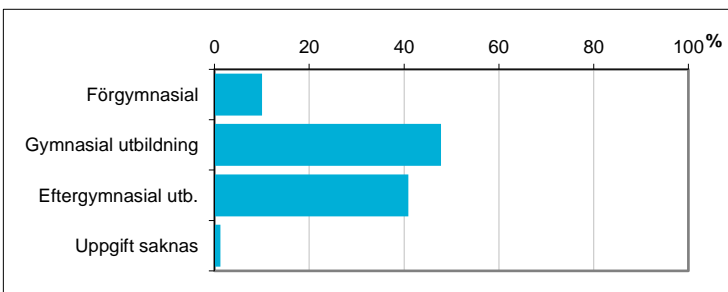
Avser 31 dec 2016



Befolkningen 20-64 år efter utbildningsnivå

Högsta utbildning	Antal	Andel (%)
Förgymnasial	102	10
Gymnasial utbildning	485	48
Eftergymnasial utb.	415	41
Uppgift saknas	13	1
Samtliga 20-64 år	1 015	100

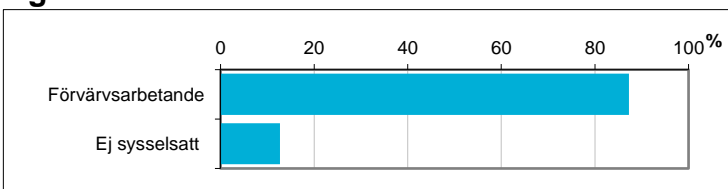
Avser 31 dec 2016



Befolkningen 20-64 år efter sysselsättning

Sysselsättning	Antal	Andel (%)
Förvärsarbetande	886	87,3
Ej sysselsatt	129	12,7
Samtliga 20-64 år	1 015	100

Avser 2016

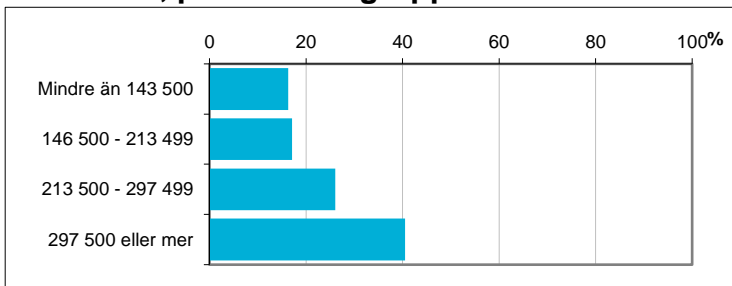


Disponibel inkomst, befolkningen 20 år och äldre, per inkomstgrupp

Disp inkomst, SEK	Antal	Andel (%)
Mindre än 143 500	199	16
146 500 - 213 499	209	17
213 500 - 297 499	318	26
297 500 eller mer	495	41
Totalt antal	1 221	100

Avser 2016

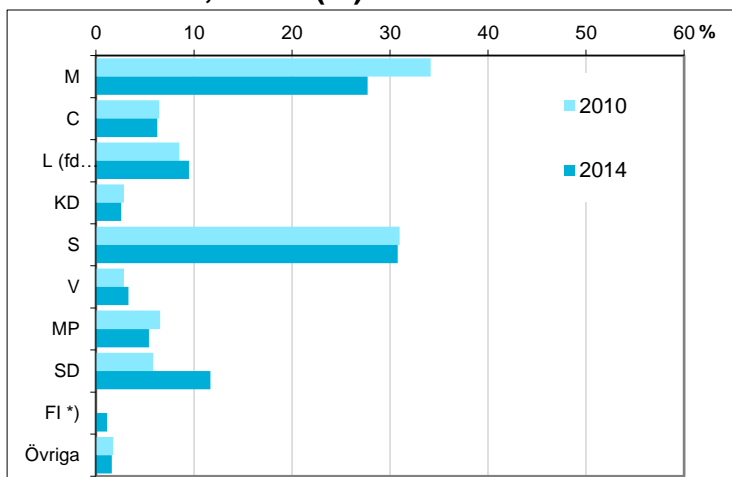
Not: Läs mer om variabeln i definitionerna.



Valresultat i kommunfullmäktigevalen 2010 och 2014, andel (%)

Parti	2010	2014
M	34,2	27,7
C	6,5	6,3
L (fd FP)	8,5	9,5
KD	2,9	2,6
S	31,0	30,8
V	2,9	3,3
MP	6,6	5,4
SD	5,9	11,7
FI *)	saknas	1,1
Övriga	1,8	1,6

*) FI redovisas i gruppen "Övriga" år 2010



Valdeltagande (%) **83,9** **87,4**

Kommunen totalt *81,2* *83,0*

Källa: Valmyndigheten

Preliminärt antal röstberättigade i kommunfullmäktigevalen 2018

1 327 personer
därav förstagångsväljare 92 personer

Källa: Valmyndigheten. Avser antal röstberättigade om valdagen hade varit den 16 april 2018.



Karta från Valmyndigheten