

Valdistrikt 0105 Jursla

Befolkningen efter ålder och kön i valdistriktet

För jämförelse:

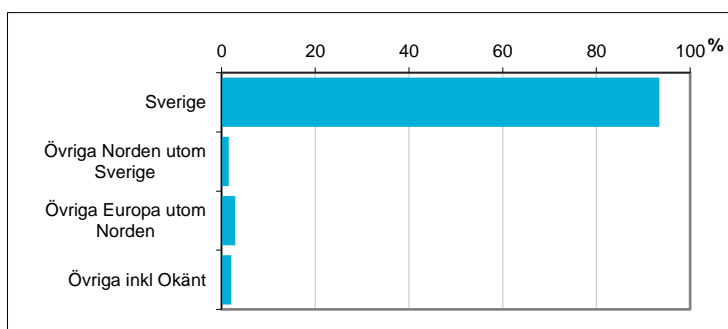
Ålder	Män	Kvinnor	Totalt	Andel (%)	Norrköping (%)
0 år - 5 år	76	84	160	8,1	7,4
6 år - 15 år	155	151	306	15,4	11,8
16 år - 19 år	59	62	121	6,1	4,4
20 år - 24 år	42	21	63	3,2	6,6
25 år - 34 år	97	81	178	9,0	14,4
35 år - 54 år	312	324	636	32,0	25,4
55 år - 64 år	108	100	208	10,5	11,0
65 år - 79 år	125	107	232	11,7	14,1
80 år och äldre	39	43	82	4,1	4,8
Total folkmängd	1 013	973	1 986	100	100

Avser 31 dec 2017

Befolkningen efter födelseland

Födelseland	Antal	Andel (%)
Sverige	1 856	93
Övriga Norden utom Sverige	31	2
Övriga Europa utom Norden	58	3
Övriga inkl Okänt	41	2
Samtliga	1 986	100

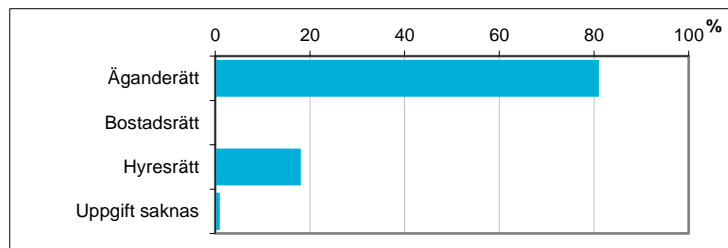
Avser 31 dec 2017



Hushållens boende efter upplåtelseform

Boende	Antal	Andel (%)
Äganderätt	606	81
Bostadsrätt	0	0
Hysesrätt	135	18
Uppgift saknas	7	1
Totalt antal hushåll	748	100

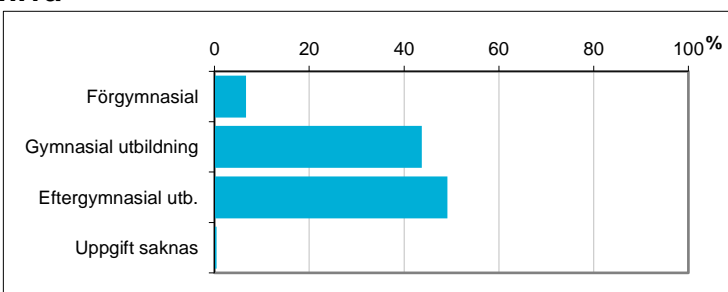
Avser 31 dec 2016



Befolkningen 20-64 år efter utbildningsnivå

Högsta utbildning	Antal	Andel (%)
Förgymnasial	70	7
Gymnasial utbildning	462	44
Eftergymnasial utb.	519	49
Uppgift saknas	5	0
Samtliga 20-64 år	1 056	100

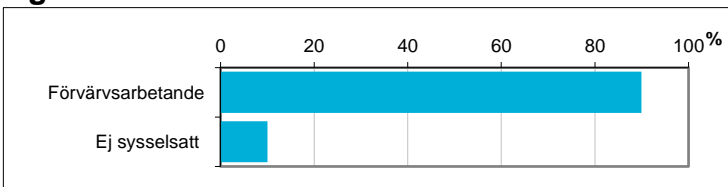
Avser 31 dec 2016



Befolkningen 20-64 år efter sysselsättning

Sysselsättning	Antal	Andel (%)
Förvärsarbetande	950	90,0
Ej sysselsatt	106	10,0
Samtliga 20-64 år	1 056	100

Avser 2016

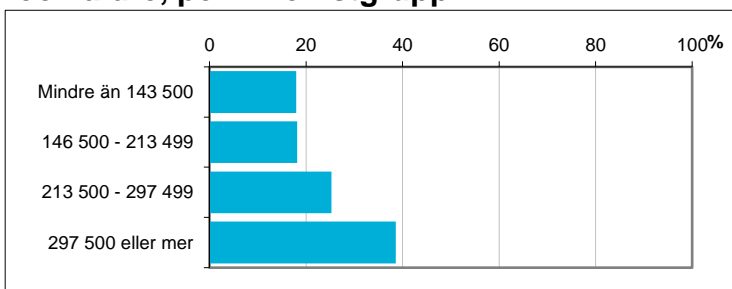


Disponibel inkomst, befolkningen 20 år och äldre, per inkomstgrupp

Disp inkomst, SEK	Antal	Andel (%)
Mindre än 143 500	254	18
146 500 - 213 499	257	18
213 500 - 297 499	357	25
297 500 eller mer	546	39
Totalt antal	1 414	100

Avser 2016

Not: Läs mer om variabeln i definitionerna.



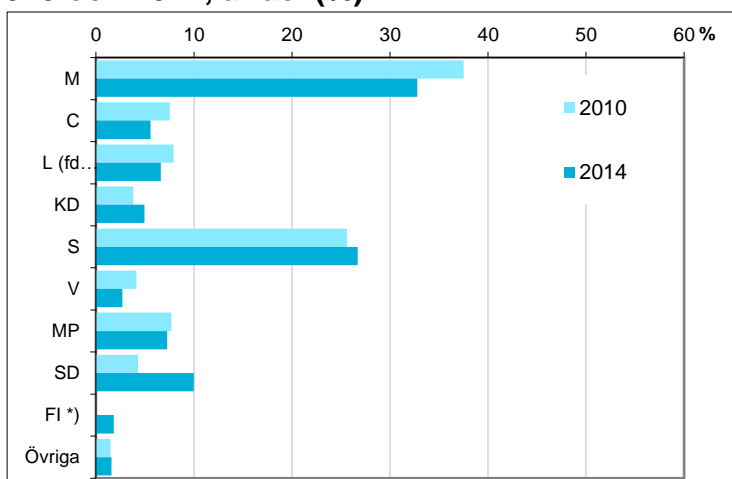
Valresultat i kommunfullmäktigevalen 2010 och 2014, andel (%)

Parti	2010	2014
M	37,5	32,8
C	7,5	5,6
L (fd FP)	7,9	6,6
KD	3,8	4,9
S	25,6	26,7
V	4,1	2,7
MP	7,7	7,3
SD	4,3	10,0
FI *)	saknas	1,8
Övriga	1,5	1,6

*) FI redovisas i gruppen "Övriga" år 2010

Valdeltagande (%)	2010	2014
Kommunen totalt	81,2	83,0

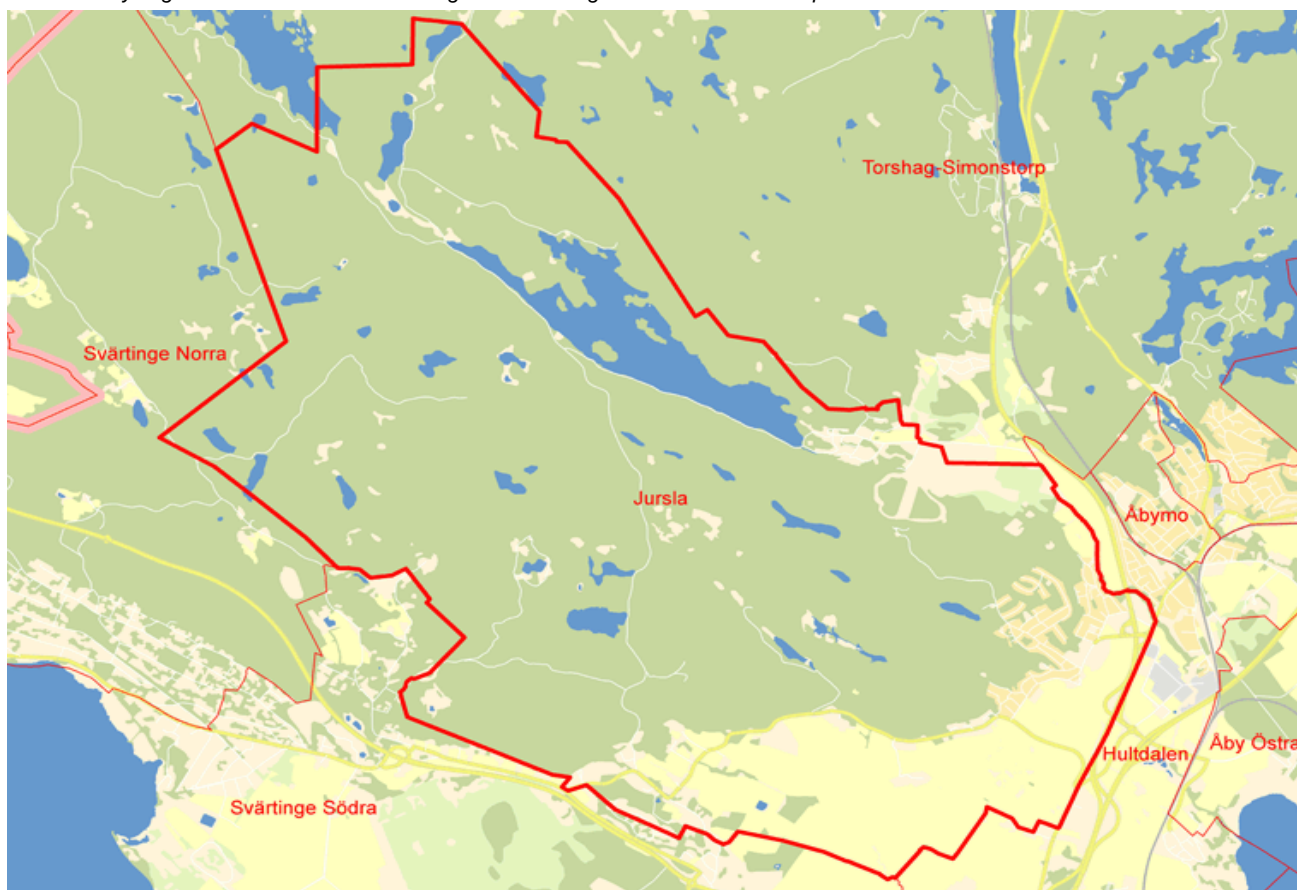
Källa: Valmyndigheten



Preliminärt antal röstberättigade i kommunfullmäktigevalen 2018

1 474 personer
därav förstagångsväljare 101 personer

Källa: Valmyndigheten. Avser antal röstberättigade om valdagen hade varit den 16 april 2018.



Karta från Valmyndigheten