

**Valdistrikt 0103 Kolmården-Kvarsebo**

**Befolkningen efter ålder och kön i valdistriktet**

För jämförelse:

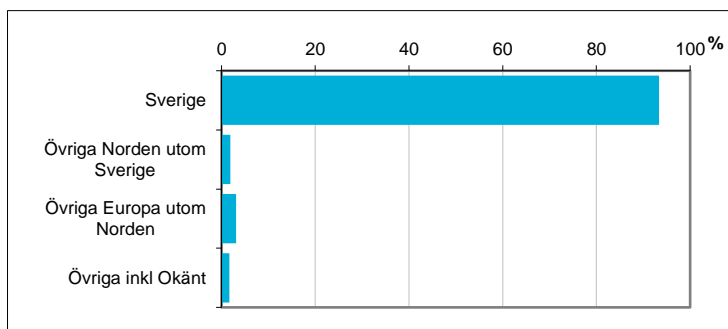
Ålder	Män	Kvinnor	Totalt	Andel (%)	Norrköping (%)
0 år - 5 år	74	78	152	7,4	7,4
6 år - 15 år	152	148	300	14,6	11,8
16 år - 19 år	48	37	85	4,1	4,4
20 år - 24 år	26	18	44	2,1	6,6
25 år - 34 år	95	101	196	9,5	14,4
35 år - 54 år	299	277	576	28,0	25,4
55 år - 64 år	132	114	246	11,9	11,0
65 år - 79 år	194	195	389	18,9	14,1
80 år och äldre	37	35	72	3,5	4,8
Total folkmängd	1 057	1 003	2 060	100	100

Avser 31 dec 2017

**Befolkningen efter födelseland**

Födelseland	Antal	Andel (%)
Sverige	1 923	93
Övriga Norden utom Sverige	38	2
Övriga Europa utom Norden	64	3
Övriga inkl Okänt	35	2
Samtliga	2 060	100

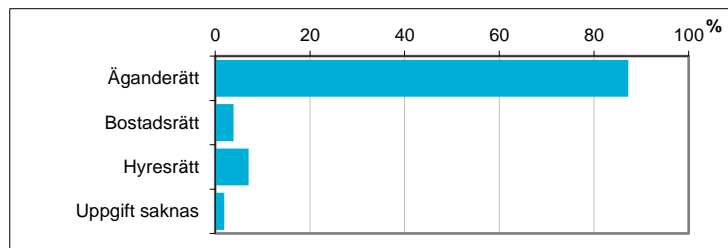
Avser 31 dec 2017



**Hushållens boende efter upplåtelseform**

Boende	Antal	Andel (%)
Äganderätt	696	87
Bostadsrätt	31	4
Hysesrätt	56	7
Uppgift saknas	15	2
Totalt antal hushåll	798	100

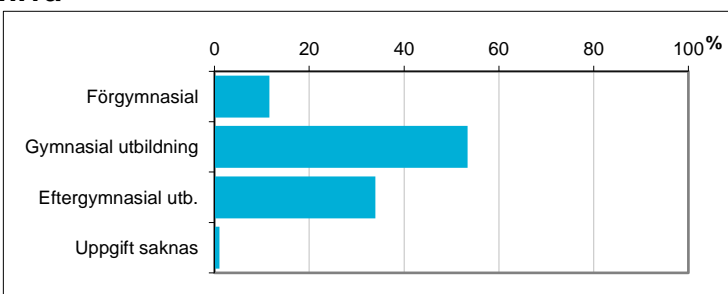
Avser 31 dec 2016



**Befolkningen 20-64 år efter utbildningsnivå**

Högsta utbildning	Antal	Andel (%)
Förgymnasial	122	12
Gymnasial utbildning	563	53
Eftergymnasial utb.	358	34
Uppgift saknas	11	1
Samtliga 20-64 år	1 054	100

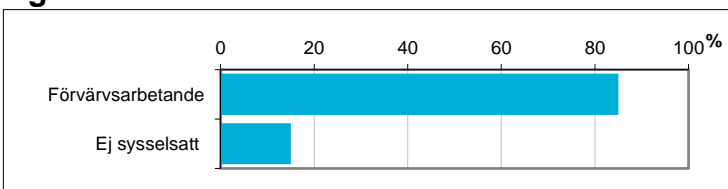
Avser 31 dec 2016



**Befolkningen 20-64 år efter sysselsättning**

Sysselsättning	Antal	Andel (%)
Förvärsarbetande	896	85,0
Ej sysselsatt	158	15,0
Samtliga 20-64 år	1 054	100

Avser 2016

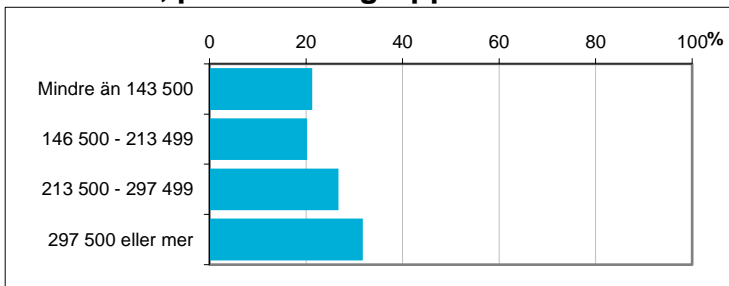


### Disponibel inkomst, befolkningen 20 år och äldre, per inkomstgrupp

Disp inkomst, SEK	Antal	Andel (%)
Mindre än 143 500	320	21
146 500 - 213 499	304	20
213 500 - 297 499	402	27
297 500 eller mer	478	32
<b>Totalt antal</b>	<b>1 504</b>	<b>100</b>

Avser 2016

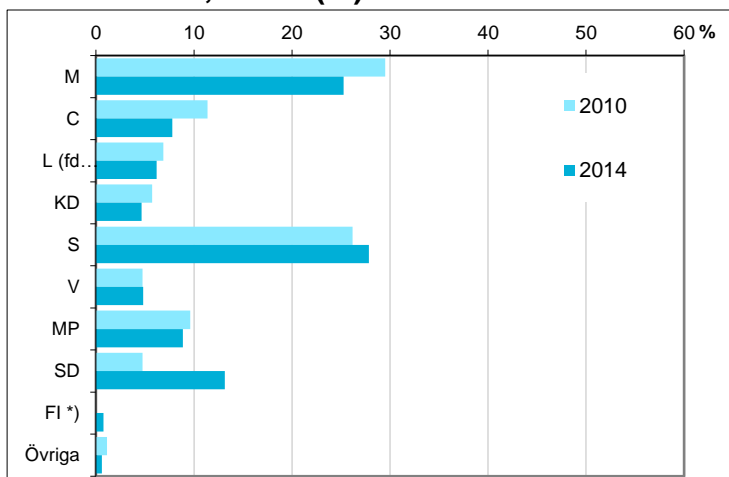
Not: Läs mer om variabeln i definitionerna.



### Valresultat i kommunfullmäktigevalen 2010 och 2014, andel (%)

Parti	2010	2014
M	29,5	25,3
C	11,4	7,8
L (fd FP)	6,9	6,2
KD	5,7	4,7
S	26,2	27,9
V	4,8	4,8
MP	9,6	8,9
SD	4,8	13,2
FI *)	saknas	0,8
Övriga	1,1	0,6

\*) FI redovisas i gruppen "Övriga" år 2010



**Valdeltagande (%)**                      **83,4**                      **86,4**

*Kommunen totalt*                      *81,2*                      *83,0*

Källa: Valmyndigheten

### Preliminärt antal röstberättigade i kommunfullmäktigevalen 2018

1 580 personer  
därav förstagångsväljare                      62 personer

Källa: Valmyndigheten. Avser antal röstberättigade om valdagen hade varit den 16 april 2018.



Karta från Valmyndigheten