

FÖRKLARINGAR

KOORDINATSYSTEM: SWEREF 99 16 30
HÖJDSYSTEM: RH2000

--- UTBYGGNADSGRÄNS

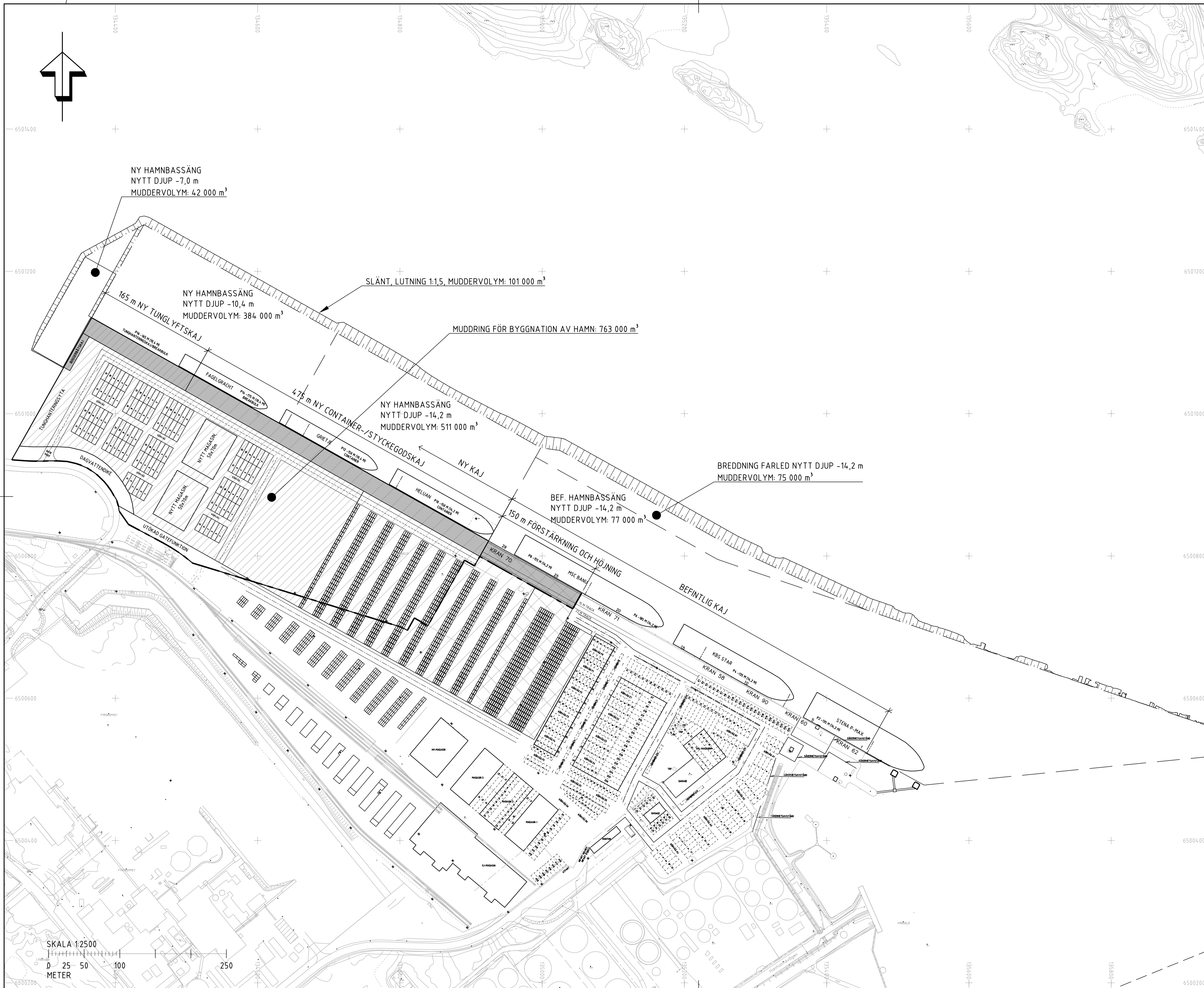
KAJER

- NY TUNGLYFTSKAJ
- NY CONTAINER-/STYCKEGODSKAJ
- NY BOGSERBÅTSKAJ
- JUSTERING AV BEF. KAJ

UPPSTÄLLNINGSYTOR

REACH STACKERS, FAS 2 = 115 500 TEU
LASTADE: 1040 TGS
TOMMA: 416 TGS

- HAMNPLAN BREAKBULK
77 000 m²
- HAMNPLAN LASTADE CONTAINERS
51 750 m²
- HAMNPLAN TOMMA CONTAINERS
18 500 m²



NY HAMBASSÄNG
NYTT DJUP -7,0 m
MUDDERVOLYM: 42 000 m³

NY HAMBASSÄNG
NYTT DJUP -10,4 m
MUDDERVOLYM: 384 000 m³

SLÄNT, LUTNING 1:1,5, MUDDERVOLYM: 101 000 m³

MUDDRING FÖR BYGGNATION AV HAMN: 763 000 m³

NY HAMBASSÄNG
NYTT DJUP -14,2 m
MUDDERVOLYM: 511 000 m³

BREDDNING FARLED NYTT DJUP -14,2 m
MUDDERVOLYM: 75 000 m³

BEF. HAMBASSÄNG
NYTT DJUP -14,2 m
MUDDERVOLYM: 77 000 m³

2017-03-21

~~2017-03-15~~

BET ANT ANDRINGEN AVSER DATUM SIGN
**PRELIMINÄR
UTBYGGNAD PAMPUS**



Ramboll Sverige AB
Vädersgatan 6
Box 5343
402 27 Göteborg
Tfn: 010-615 60 00
Fax:
www.ramboll.se

UPPDRAG NR 1320020097 RITAD/KONSTR AV DSx HANDLÄGGARE SPn
DATUM ANSVARIG C. ASPHAGE

ÖVERSIKT
MASTERPLAN HAMNUTBYGGNAD
ÖVERSIKTSPLAN

SKALA 1:2500 REF. NUMMER H-5
NUMMER 52 027 BET

