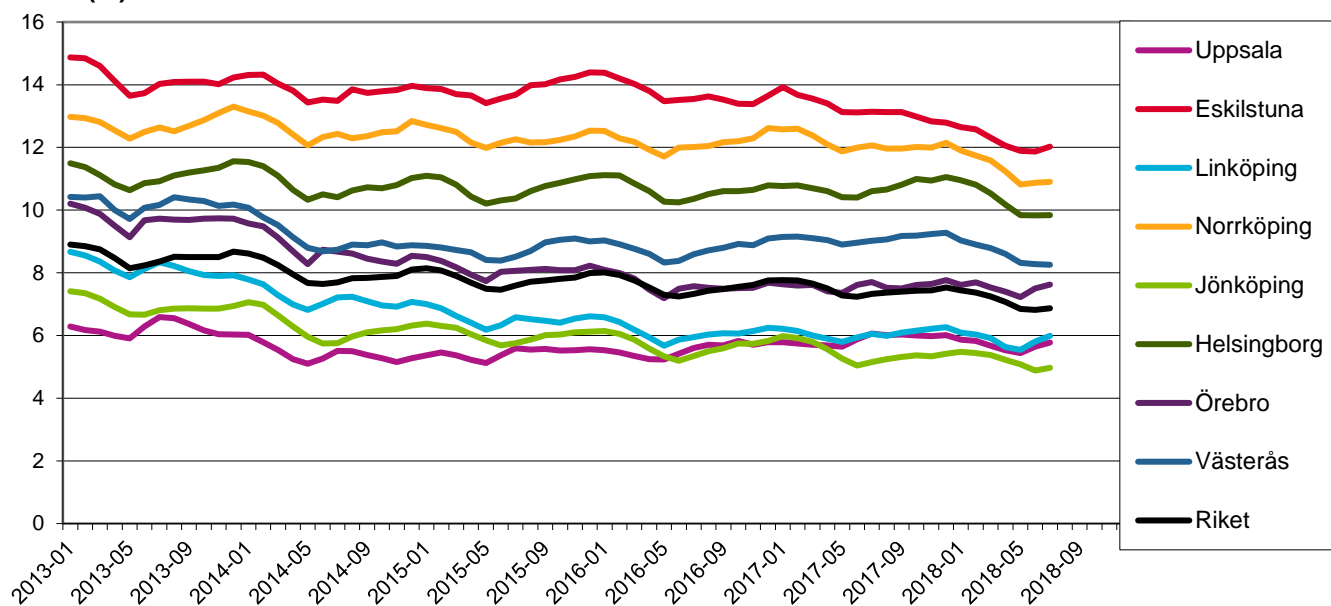


Norrköping och ett antal kommuner

Arbetslösa (öppet arbetslösa och sökande som är i program med aktivitetsstöd), andel av den registerbaserade arbetskraften 16-64 år respektive 18-24 år

Arbetslöshet, andel av den registerbaserade arbetskraften, 16-64 år, för Norrköping och ett antal kommuner

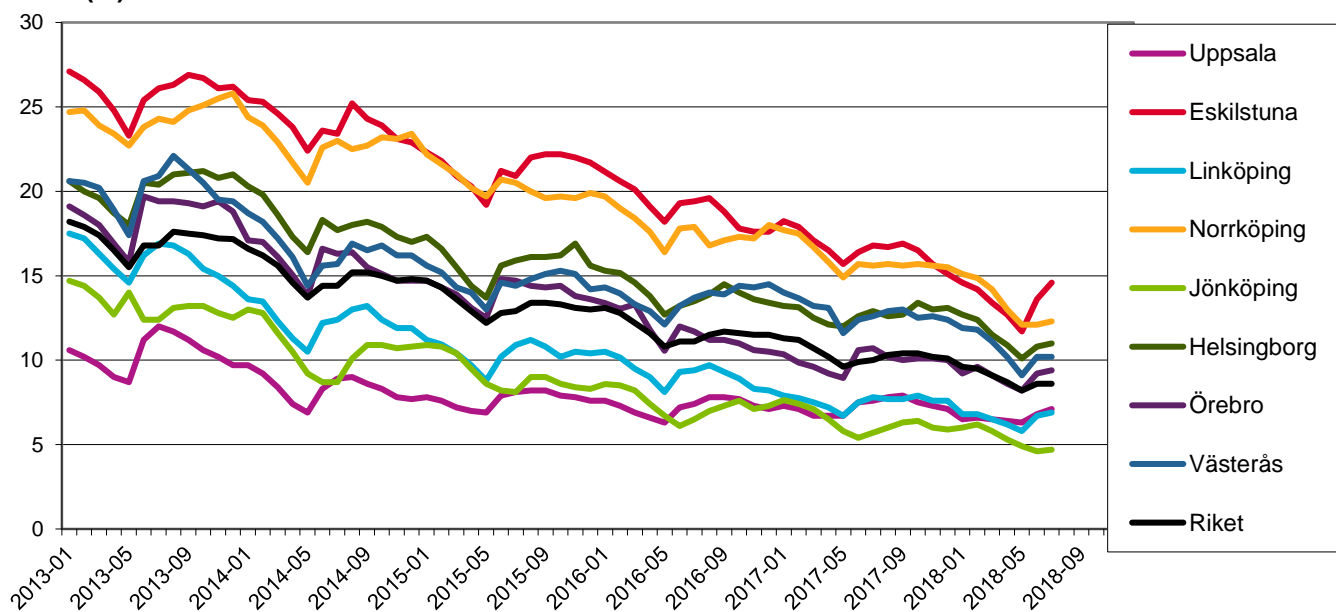
Andel (%)



Källa: Arbetsförmedlingen

Arbetslöshet, andel av den registerbaserade arbetskraften, 18-24 år, för Norrköping och ett antal kommuner

Andel (%)



Källa: Arbetsförmedlingen

2018-07

Arbetslösa (öppet arbetslösa och sökande i program), antal samt andel av den registerbaserade arbetskraften, 16-64 år

			Diff sedan året innan	
	Antal	Andel (%)	Antal	Diff. pe
Uppsala	6 220	5,8	-130	-0,3
Eskilstuna	6 020	12,0	-470	-1,1
Linköping	4 600	6,0	110	-0,1
Norrköping	7 580	10,9	-680	-1,2
Jönköping	3 430	5,0	-30	-0,2
Helsingborg	6 730	9,8	-330	-0,8
Örebro	5 620	7,6	110	-0,1
Västerås	6 060	8,3	-470	-0,8
Riket	338 930	6,9	-16 620	-0,5

Källa: Arbetsförmedlingen

Not: pe=procentenheter

Not: Antalsuppgifterna avrundade till närmaste tiotal

2018-07

Arbetslösa (öppet arbetslösa och sökande i program), antal samt andel av den registerbaserade arbetskraften, 18-24 år

			Diff sedan året innan	
	Antal	Andel (%)	Antal	Diff. pe
Uppsala	920	7,1	-10	-0,5
Eskilstuna	820	14,6	-110	-2,2
Linköping	630	6,9	-40	-0,9
Norrköping	980	12,3	-260	-3,3
Jönköping	440	4,7	-70	-1,0
Helsingborg	850	11,0	-130	-1,9
Örebro	910	9,4	-60	-1,3
Västerås	830	10,2	-200	-2,4
Riket	46 330	8,6	-6 200	-1,4

Källa: Arbetsförmedlingen

Not: pe=procentenheter

Not: Antalsuppgifterna avrundade till närmaste tiotal