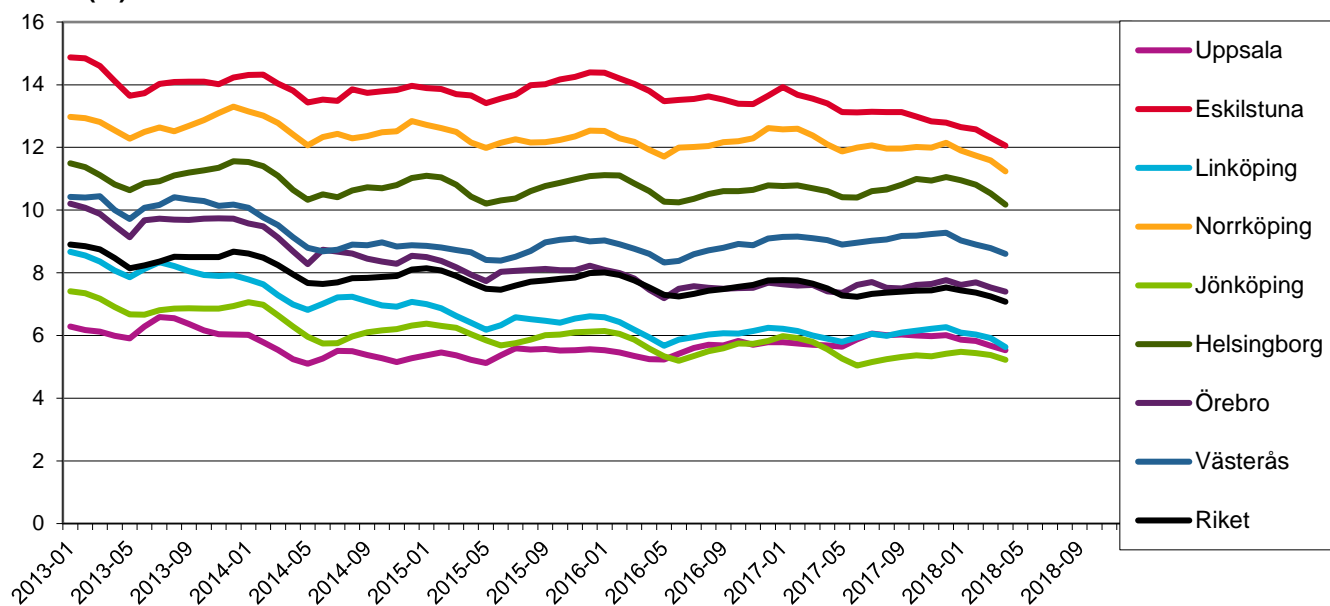


Norrköping och ett antal kommuner

Arbetslösa (öppet arbetslösa och sökande som är i program med aktivitetsstöd), andel av den registerbaserade arbetskraften 16-64 år respektive 18-24 år

Arbetslöshet, andel av den registerbaserade arbetskraften, 16-64 år, för Norrköping och ett antal kommuner

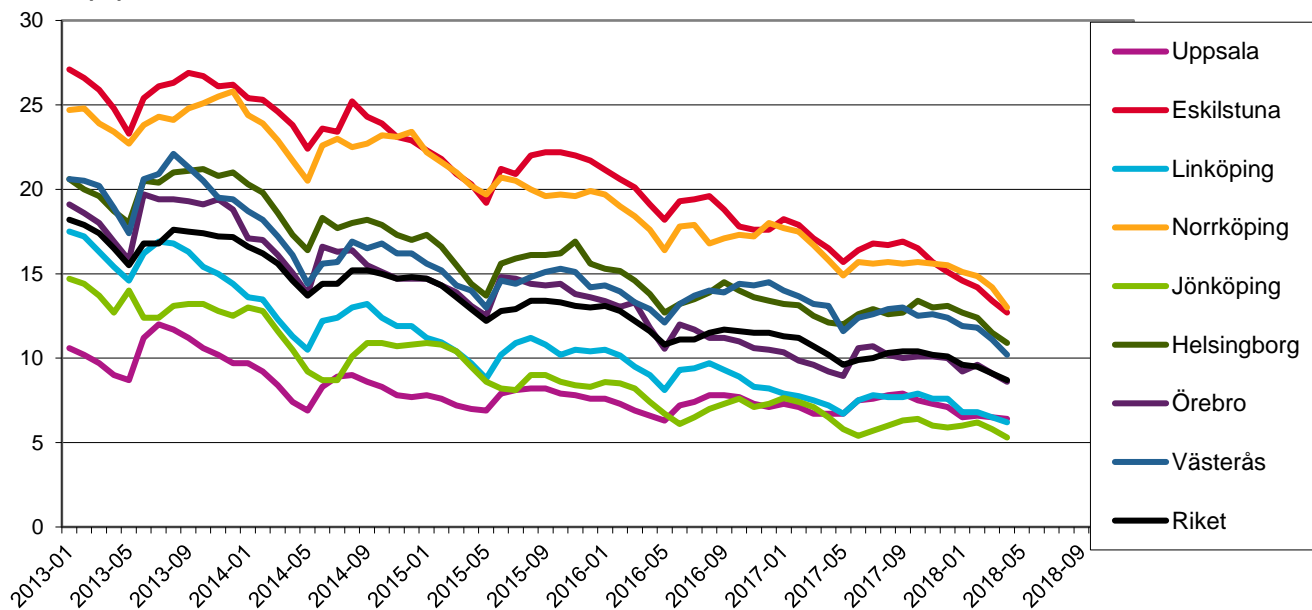
Andel (%)



Källa: Arbetsförmedlingen

Arbetslöshet, andel av den registerbaserade arbetskraften, 18-24 år, för Norrköping och ett antal kommuner

Andel (%)



Källa: Arbetsförmedlingen

2018-04

Arbetslösa (öppet arbetslösa och sökande i program), antal samt andel av den registerbaserade arbetskraften, 16-64 år

	Antal	Andel (%)	Diff sedan året innan	
			Antal	Diff. pe
Uppsala	5 940	5,5	10	-0,2
Eskilstuna	6 040	12,1	-600	-1,3
Linköping	4 300	5,6	-70	-0,3
Norrköping	7 840	11,2	-440	-0,9
Jönköping	3 610	5,2	-150	-0,3
Helsingborg	6 980	10,2	-80	-0,4
Örebro	5 450	7,4	160	-0,0
Västerås	6 330	8,6	-210	-0,4
Riket	350 250	7,1	-14 220	-0,4

Källa: Arbetsförmedlingen

Not: pe=procentenheter

Not: Antalsuppgifterna avrundade till närmaste tiotal

2018-04

Arbetslösa (öppet arbetslösa och sökande i program), antal samt andel av den registerbaserade arbetskraften, 18-24 år

	Antal	Andel (%)	Diff sedan året innan	
			Antal	Diff. pe
Uppsala	820	6,4	10	-0,3
Eskilstuna	690	12,7	-220	-3,8
Linköping	560	6,2	-50	-1,0
Norrköping	1 050	13,0	-210	-2,8
Jönköping	500	5,3	-100	-1,2
Helsingborg	850	10,9	-70	-1,2
Örebro	830	8,6	20	-0,6
Västerås	840	10,2	-180	-2,9
Riket	46 750	8,7	-7 090	-1,5

Källa: Arbetsförmedlingen

Not: pe=procentenheter

Not: Antalsuppgifterna avrundade till närmaste tiotal