

رؤيتنا لعام 2035

الثقة المستقبلية بأن تكون نورشوبينغ متعددة الألوان

بحلول عام 2035 تكون نورشوبينغ إحدى البلديات الرائدة في البلاد في مجال الحفاظ على البيئة، مع عدد سكان يصل إلى 175,000 نسمة. لدى كافة الأطفال والشباب هنا ثقة في المستقبل. في بيئة مبتكرة تشجع على ريادة الأعمال وتشجع على دعم القطاع الصناعي والتجاري تجذب إليها المواهب والطلاب. فهي بكل بساطة بها حياة تجارية وصناعية متميزة وجامعة رائدة.

نحن نقوم هنا برفع نوعية الحياة من خلال التجارب والبيئات المتميزة. إننا مدينة ثقافية رائدة وعاصمة الموسيقى في السويد.

ومع احترام روح المدينة ومع الشجاعة والإبداع فإننا نخلق معاً نورشوبينغ متعددة الألوان.

هل اطلعت على القواعد السارية؟

إن المباني، والطعام، والقهوة، والموسيقى، والتبغ، والمشروبات الكحولية هي بعض الأشياء التي يتم تحديد استخدامها بواسطة قوانين وقواعد مختلفة. عندما تعمل في جمعية أو تكون مسؤولاً عنها فإن هناك الكثير من الأشياء التي ينبغي وضعها في الاعتبار. لقد قمنا هنا بجمع المعلومات التي ينبغي عليك معرفتها.

يرجى الاحتفاظ بالكتيب لكي ترجع إليه إذا ما قمت بتغيير أي شيء في نشاطكم أو إذا كان لديك أية أسئلة.

معلومات للأشخاص المسؤولين عن جمعية



→ norrkoping.se

[facebook.com/Norrkopingskommun](https://www.facebook.com/Norrkopingskommun)

[linkedin.com/company/norrkopings-kommun](https://www.linkedin.com/company/norrkopings-kommun)



NORRKÖPING

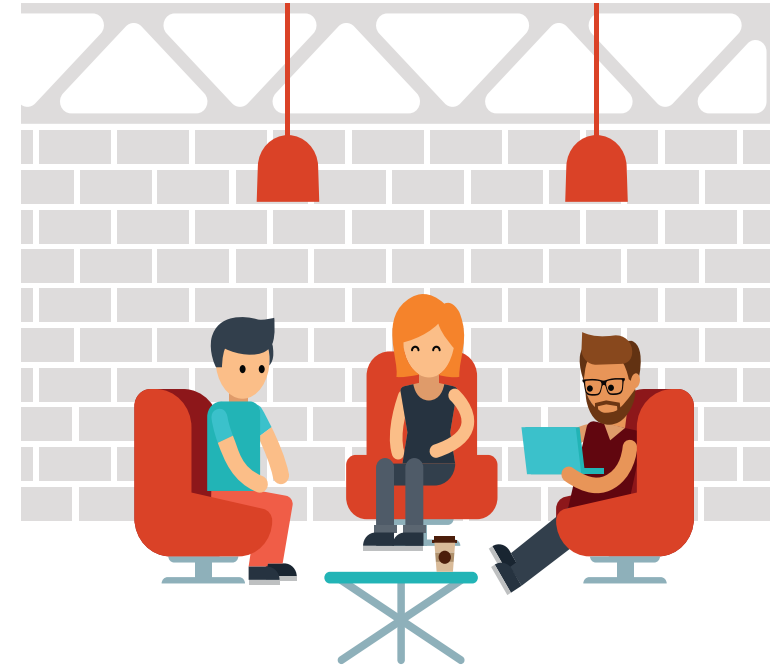
مكتب البناء والبيئة

العنوان: Trädgårdsgatan 21

Norrköping 601 81

هاتف: 011 - 15 14 54

البريد الإلكتروني: byggomiljokontoret@norrkoping.se



المرافق

يُمكن أن يكون مبنى الجمعية عبارة عن غرفة أو شقة أو مبنى تقوم الجمعية باستخدامه من أجل أنشطتها.

إذا ما كان لدى الجمعية مبنى فإنه يقع على عاتقكم مسؤولية كبيرة عن الأشخاص الذين يقومون بزيارة المبنى. لا ينبغي أن تتأثر الصحة بشكل سلبي عند زيارة الأشخاص لكم. ويسري هذا على أعضائكم وغيرهم من الزائرين، كما يسري هذا أيضاً على الجيران. وينبغي عليكم التأكد من

• أن المبنى مهياً لنشاطكم

- عدم قيامكم بإزعاج الجيران أو غيرهم ممن هم في الجوار
- أن يكون نظام التهوية معتمد وموافق عليه
- عدم التدخين في الداخل. لا يُسمح بالتدخين في المباني العامة
- أن يتم تشغيل الموسيقى بشكل لا يسبب أية أضرار على سمع

الأخرين في المبنى.

هل ينبغي توسيع المبنى أو تغييره؟ إذا كان الأمر كذلك فإنه ينبغي عليكم تقديم بلاغ أو القيام بالتقدم للحصول على تصريح للبناء.

معلومات من الجيد معرفتها

بالإضافة إلى ما تكون البلدية مسؤولة عنه، فإنه ينبغي على الأشخاص المسؤولين عن أي جمعية أن يأخذوا في اعتبارهم القوانين والقواعد الموجودة لدى المصالح الحكومية الأخرى، مثل:

- مصلحة الضرائب
- خدمات الطوارئ
- الشرطة
- شركة الماء والنفايات Norrköping Vatten och Avfall AB



المواد الغذائية، المشروبات الكحولية، التبغ،

أوراق اليانصيب

المواد الغذائية

ينبغي أن تقوم الجمعية بالإبلاغ إذا ما كانت تقوم بتخزين أو بيع المواد الغذائية.

المواد الغذائية تعني على سبيل المثال

- الشطائر والكعك
- النقانق والهمبرجر
- أي طعام بارد أو ساخن آخر
- المكملات الغذائية

المشروبات الكحولية

ينبغي أن تكونوا حاصلين على ترخيص للتقديم إذا ما كانت الجمعية تقدم أو تبيع المشروبات الكحولية. ينبغي أن يكون معكم تصريح للتقديم حتى وإن كنتم تبيعون أو تقدمون المشروبات الكحولية في مجموعة مغلقة.

التبغ والبيرة الشعبية

إذا ما كنتم تبيعون التبغ أو البيرة الشعبية فينبغي عليكم الإبلاغ بذلك.

أوراق اليانصيب

إذا كنتم تقومون في الجمعية بإدارة ألعاب القمار أو أوراق اليانصيب فإنكم قد تحتاجون إلى تقديم طلب.

فيما يلي كيفية البلاغ:

قم بالبلاغ أو بتقديم طلب لدينا في مكتب البناء والبيئة إذا ما كانت جمعيتكم تقوم بأي مما يلي:

- تفكر في إعادة بناء المبنى
- تتعامل مع المنتجات الغذائية
- تبيع أن تقدم المشروبات الكحولية
- تبيع التبغ أو البيرة الشعبية
- تبيع ورق اليانصيب

قم بعمل البلاغ على الموقع الإلكتروني www.minasidor.norrkoping.se.

وفيه يُمكنكم العثور على استمارات وخدمات إلكترونية سوف تقومون باستخدامها.

لكي تقوم بتسجيل الدخول على Mina sidor فإنه ينبغي عليك استخدام الهوية الإلكترونية الشخصية.

الزيارة

ومن بين مهامنا قدومنا لزيارتكم. كما يُمكن أن نأتي أيضاً لزيارتكم إذا ما تلقينا شكوى من الجمعية. يُمكن للزيارة أن تكلف الجمعية بعض المال. وإذا ما عثرنا على أية مخالفات أو أخطاء فإن الأمر قد يكلف المزيد من المال.

هل لديكم أية أسئلة؟

إذا كنتم ترغبون بالاستفسار عن شيء ما فإنه يُمكنكم الاتصال على مكتب البناء والبيئة

على البريد الإلكتروني byggomiljokontoret@norrkoping.se أو على هاتف رقم

011 - 15 14 54

مواعيد الاتصالات الهاتفية لدينا:

- الاثنين إلى الثلاثاء الساعة 13.00 إلى الساعة 16.00
- الجمعة الساعة 13.00 إلى 15.00.

يُمكنكم العثور على مزيد من المعلومات على الموقع الإلكتروني www.norrkoping.se.

وعليه يُمكنكم أيضاً تنزيل الملف باللغة الإنجليزية واللغة العربية.