



Presentation 19 november 2015

Stora flytt- och boendeundersökningen 2015


Therese Nordgren, stadsbyggnadskontoret
Monica Rosander, ekonomi- och styrningskontoret
Charlotte Lundberg, ekonomi- och styrningskontoret

www.norrkoping.se



Stora flytt- och boendestudien 2015

- Genomförd av Kairos Future under våren och sommaren 2015
- Medarrangör
- Tre delar
 - Registerstudie
 - Enkätundersökning
 - Antropologisk fallstudie
- Presentation av resultatet



Vilka förändringar i omvärlden påverkar landskapet?

Mot T-samhället!

- Horisontalen – **uppkoppling**
 - Nätverk, vara del av ett framgångsrikt sammanhang
- Vertikalen – **spets**
 - Kunskap, kapital, varumärke, specialisering
- Spiralen – **samhandling**
 - Systematik och processer för att knyta samman perspektiven



Consultants for Strategic Futures.



KAIROS
FUTURE

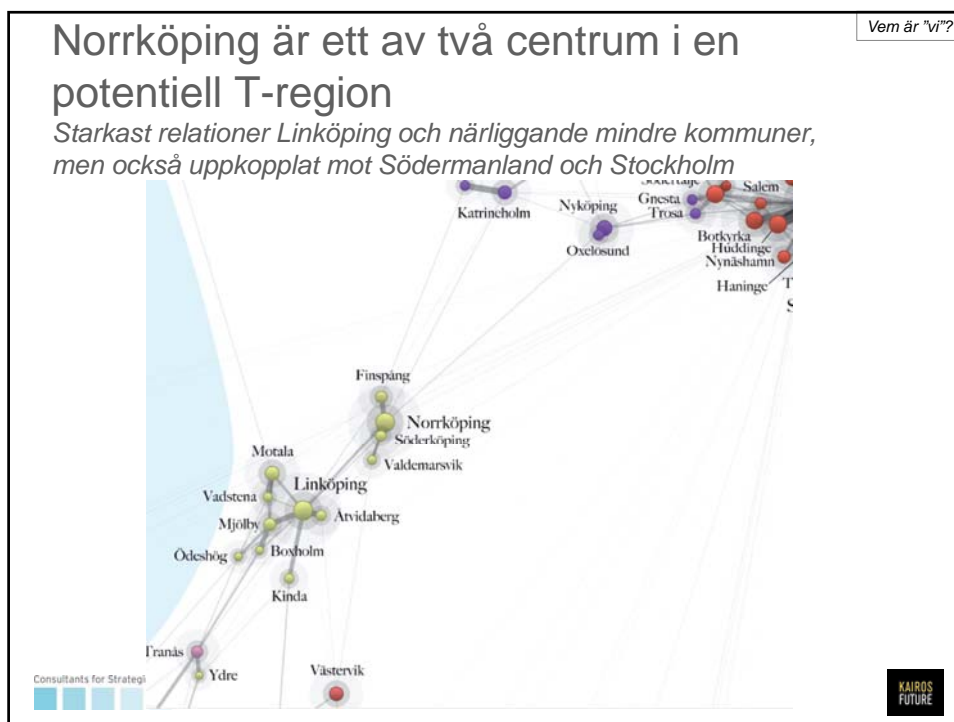
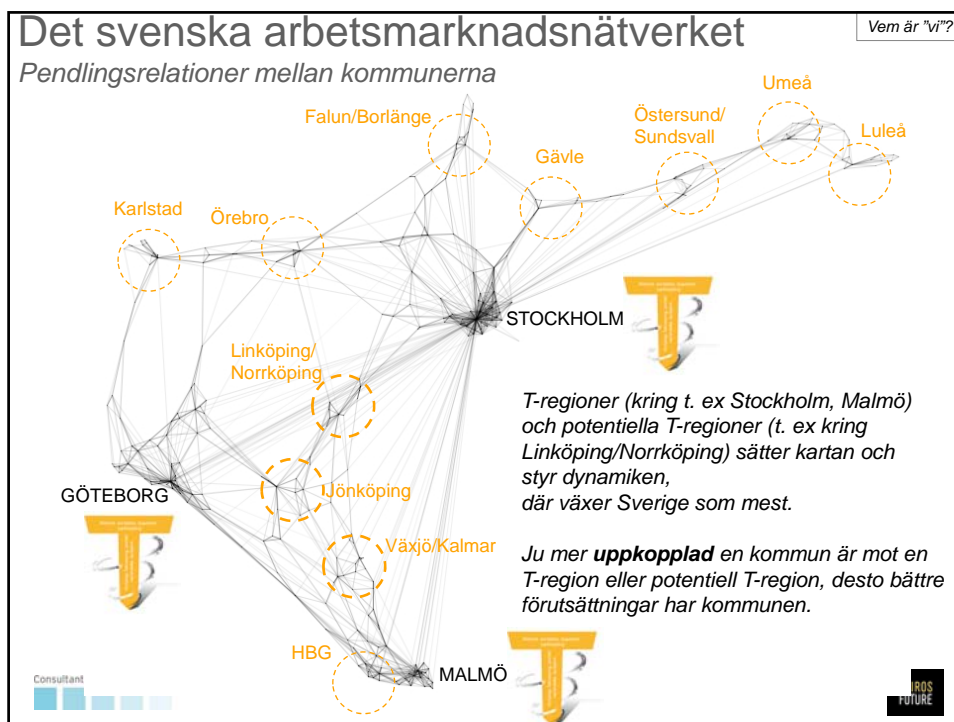
Vem är "vi"?

Norrköping i T-samhället: hur uppkopplad är kommunen?

Consultants for Strategic Futures.



KAIROS
FUTURE



Vem är "vi"?

Norrköping i T-samhället: vilken roll har kommunen?

Consultants for Strategic Futures.

KAIROS
FUTURE

Vem är "vi"?

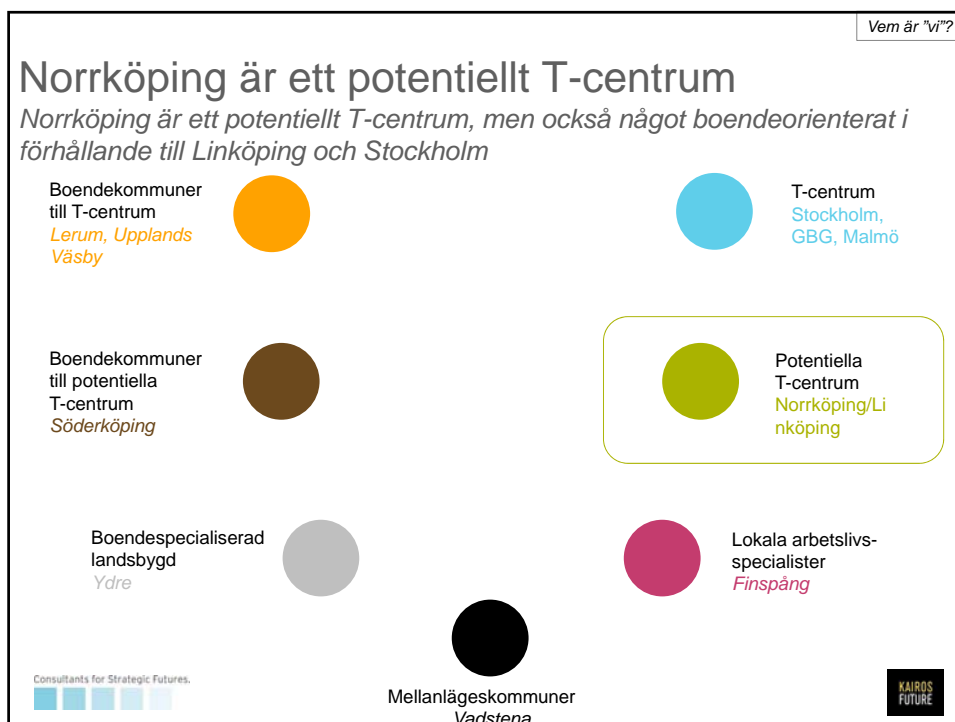
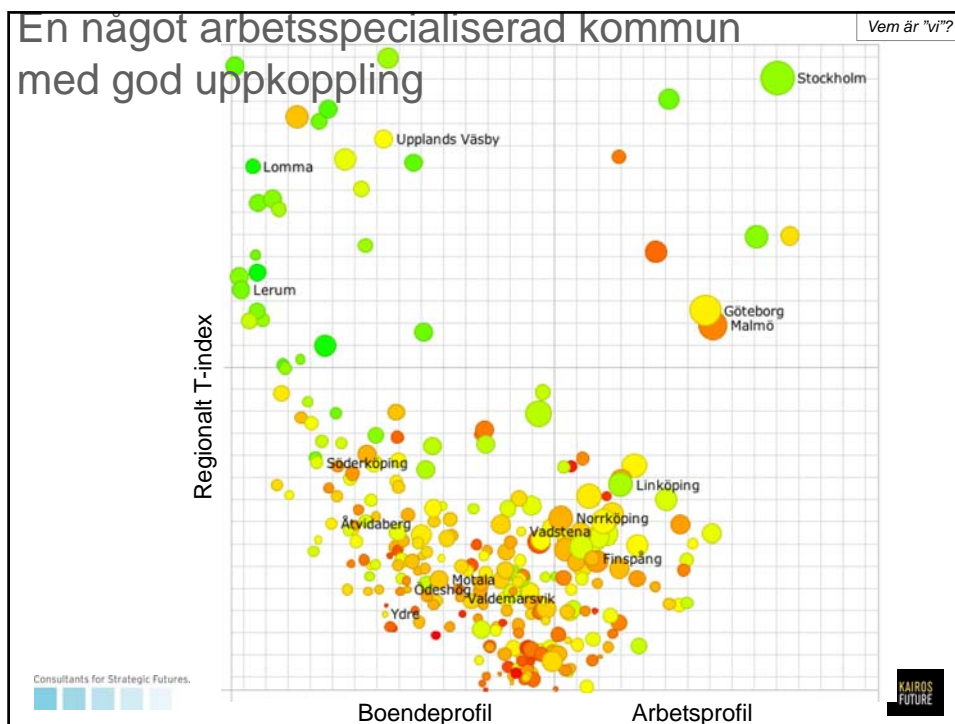
Vi tittar på två saker för att fastställa kommuners roll...

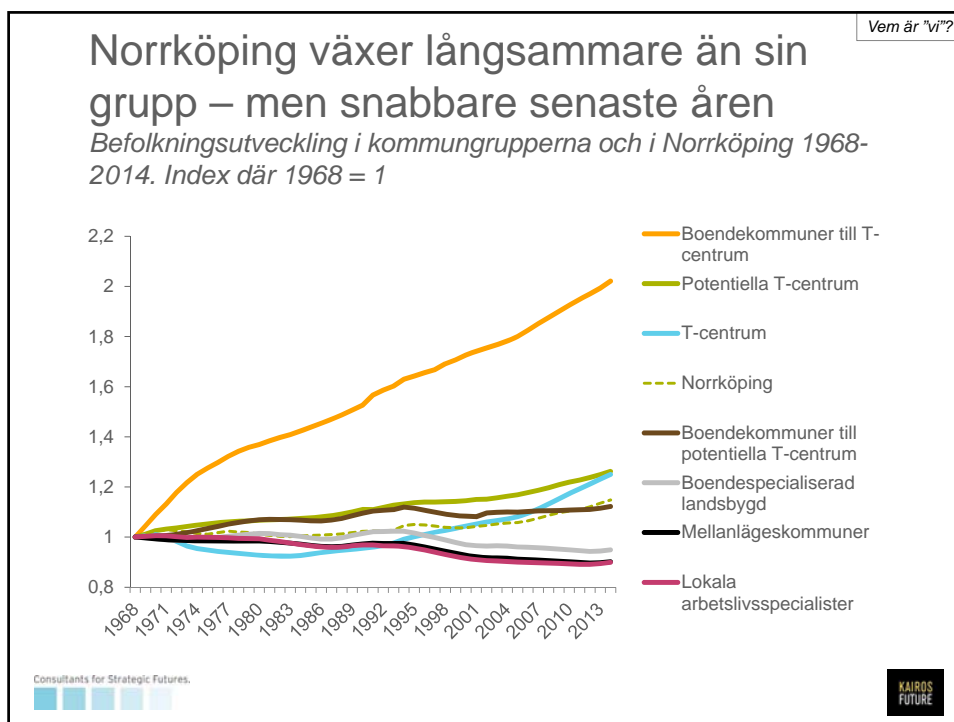
- **Regionalt T-index** – I vilken utsträckning är man integrerad i en T-region eller potentiell T-region?
- Grad av **boende/arbetspecialisering** – är man en boendekommun eller arbetskommun?



Consultants for Strategic Futures.

KAIROS
FUTURE





Vem är "vi"?

Norrköping är ett växande potentiellt T-centrum med dubbelroll

- Norrköping är en så pass stor stad att kommunen är ett potentiellt T-centrum, även om man inte är särskilt hårt specialiserat mot arbete
- I förhållande till Linköping är man boendeorienterad, men det är inte särskilt många som pendlar mellan kommunerna
- Fler och fler bor i Norrköping och pendlar till Stockholm, ett mönster som lär förstärkas med Ostlänken
- Norrköping växer, men är inte utan utmaningar, Linköping är betydligt "grönare"
- Kunskapskapitalet behöver stärkas i Norrköping
 - Skolresultaten behöver bli bättre
 - Och/eller genom att attrahera fler högtbildade

Consultants for Strategic Futures.

KAIROS FUTURE

Hur ser flyttdynamiken ut?

Flyttströmmarna kring Norrköping

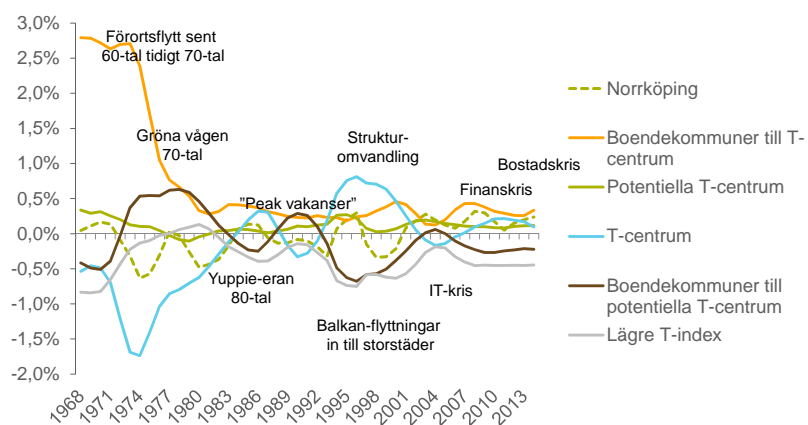
Consultants for Strategic Futures.

KAIROS
FUTURE

Hur ser flyttdynamiken ut?

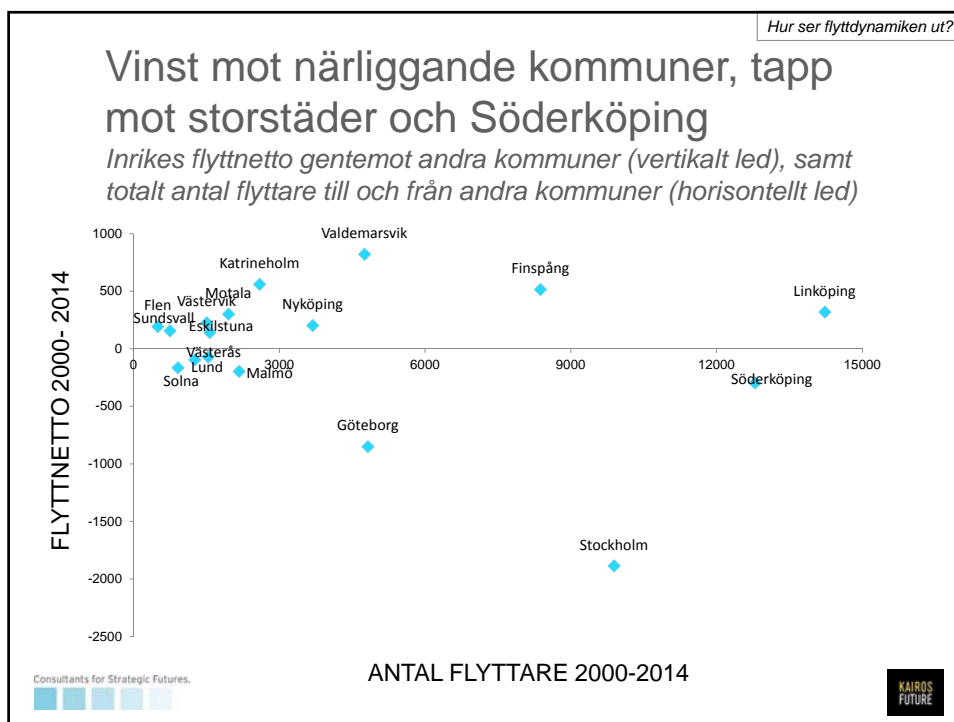
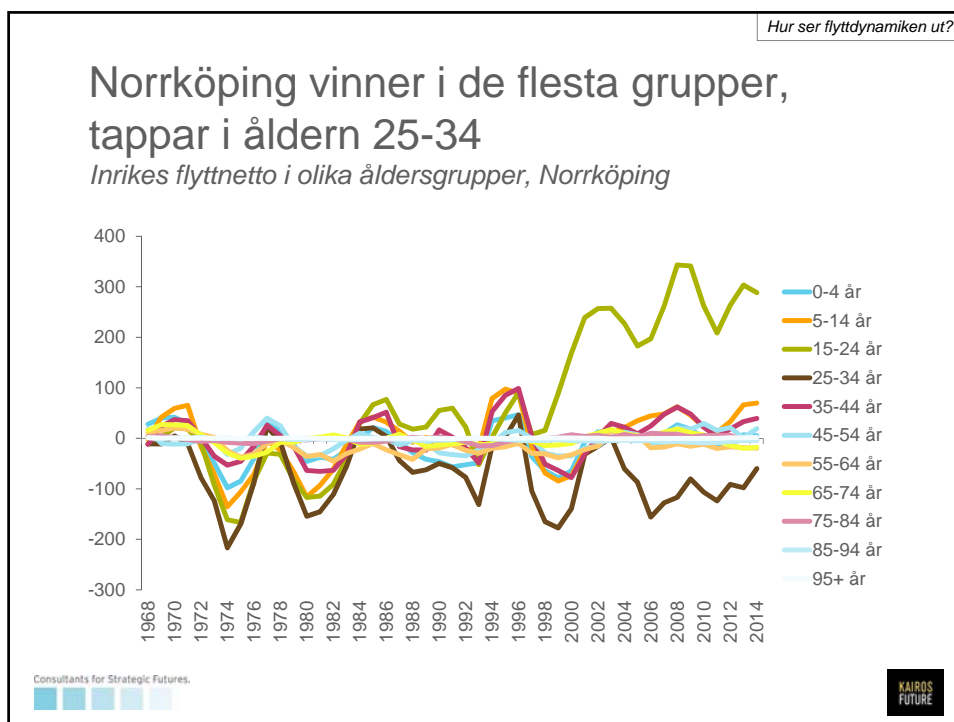
Norrköping har ett positivt inrikes flyttnetto, svänger som kommungruppen

Procentuellt inrikes flyttnetto i kommungrupperna och i Norrköping



Consultants for Strategic Futures.

KAIROS
FUTURE



Hur ser flyttdynamiken ut?

Norrköping har en alltmer gynnsam flyttdynamik

- Norrköping vinner flyttare både från närliggande mindre kommuner, men också från Linköping
- Framförallt tappar Norrköping flyttare till storstäder, svårt flöde att förhindra, men allt som gör regionen Linköping/Norrköping större och starkare innebär ökad attraktivitet för den typen av flyttare
- Flyttmönstren skiljer sig enligt förväntat mönster, då unga flyttare flyttar mot det större, mer urbana, medan barnfamiljer flyttar mer mot lugn – dock med uppkoppling mot det urbana

Consultants for Strategic Futures.



KAIROS
FUTURE

Hur ser flyttdynamiken ut?

Varför flyttar vi?

Consultants for Strategic Futures.



KAIROS
FUTURE

Det vanligaste svaret som gäller i stort sett alla flyttar...

- Bättre livskvalitet!

Hur ser flyttynamiken ut?

Därför flyttade man: 7 flyttkarriärer

Andel som instämmer i att följande var anledningar till flytt

- Nya **platsen** var attraktiv – 50% av flyttarna är *platskarriärer*
- Ville ha en bättre **bostad** – 44% av flyttarna är *bostadskarriärer*
- Bättre **framtid**utsikter – 33% av flyttarna är *framtidskarriärer*
- Minskade **avstånd** – 20% av flyttarna är *avståndskarriärer*
- Nytt **arbete**/arbetet flyttade – 18% av flyttarna är *arbetskarriärer*
- Flyttade "**hem**" igen till plats jag bott tidigare – 15% av flyttarna är *återkomster*
- Främst **partnerns** skäl, flyttade med – 13% av flyttarna är *relationskarriärer*



Hur ser flyttdynamiken ut?

Varför inte Norrköping? – Flyttar från Norrköping

Varför flyttade du och vad avgjorde ditt val av plats? – citat från enkäten

- "Behövde större då vi väntade barn ville närmare familjen" – till Söderköping
- "bott i den staden tidigare, vänner och partner i den staden" – till Umeå
- "Både jag och min sambo jobbade i kommunen" – till Linköping
- "Fjäll" – till Berg
- "Flyttade från stället jag bodde på, för jag inte trivdes att bo med min vän. Flyttade till stället jag bor på nu, för att jag länge hade letat efter en egen lägenhet" – till Linköping
- "Jag flytta till min hemkommun. Flytta från centralt läge till hus på landet. Flytta från en 2:a till hus på landet" – till Söderköping
- "Jag hade inget val" – till Söderköping
- "Jag hatade Norrköping (socialistisk ***thåla) och längtade hem till Stockholm där jag kommer ifrån" – till Stockholm
- "Jobb" – till Nyköping
- "Jobb och studier, närhet till vänner" – till Linköping
- "Kommunikationerna, närhet till barnens skolor" – till Valdemarsvik
- "Kostnaden gick från ca 11000 SEK till 0 SEK!" – till Ydre
- "Längtan tillbaka norrut och till jobb" – till Luleå
- "Min man trivdes inte i Östergötland. Han ville hem" – till Knivsta
- "Mitt företag jag köpte ligger i nya orten" – till Västervik
- "Nytt arbete, närmre jobbet närmre släkten och första villan" – till Nyköping
- "Närhet till familj och vänner samt möjligheter till jobb" – till Västerås
- "Närmare större del av familjen" – till Södertälje
- "Skolubudet var vi inte nöjda med" – till Söderköping
- "Studier" – till Uppsala
- "Till villa från lägenhet" – till Linköping
- "Utbildning" – till Skövde

Consultants for Strategic Futures.




Hur ser flyttdynamiken ut?

Flyttkarriärerna speglar Norrköpings dubbelroll

- Man flyttar TILL Norrköping för att...
 - Göra framtids- arbets- och avståndskarriär, vilket speglar rollen som potentiellt T-centrum
 - Göra plats- och bostadskarriär, vilket speglar rollen som något boendeorienterad i förhållande till Linköping/Stockholm
 - Göra bostadskarriär inomkommunalt
- Man flyttar FRÅN Norrköping för att...
 - Göra framtidskarriär-avstånds- och arbetskarriärer till andra arbetsorienterade kommuner och storstäder
 - Göra plats- och bostadskarriär till boendekommuner i närområdet

Consultants for Strategic Futures.



Vad är en attraktiv plats?


Norrköpings attraktivitet som plats

Consultants for Strategic Futures.



Vad är en attraktiv plats?



Attraktivitet = ?
Vad är en attraktiv plats för dig?



SVENSKAR

NORRKÖPINGSBOR

Consultants for Strategic Futures.



Vad är en attraktiv plats?

Bra med Norrköping

Vad är bra med platsen där du bor? – citat från enkäten

- 100% perfekt i alla avseenden
- Billiga kostnader d v s allt är betalt, en liten trädgård finns, jag har byggt ett garage
- Billigt, **nära** till skog och natur samt parker
- Bra billigt o bäst
- Bra grannar. Lugn gata. Barnvänligt. Stort hus.
- bra **läge** o lugnt
- Bra **läge**, bra storlek, mycket grönområde.
- Bra **läge**, trevlig grannar, **nära** till skola och förskola
- Bra miljö. Bra transportmöjligheterna
- Centralt med **närhet** till det mesta men ändå en känsla av att bo mitt i naturen
- Centralt med **tillgång** till de affärerna jag vill uppsöka och slippa stormarknader
- **Centralt**, fräsch byggnad
- **Centralt**, har fått byggt om som jag själv vill ha det, barn och barnbarn i samma hyreshus, **300 m** till det äldsta barnet med familj, grönt och lummigt, **nära** park,
- 6 familjer i min uppgång och att jag bor högst upp.
- Centralt, **nära** till arbetet, lugnt, goda kommunikationer, **nära** till naturen.
- Det är lugnt område, **nära** till centrum samt grönområde
- En plats med stort **lokalt** föreningsengagemang och **lokal** utveckling av företag. Stort utbud av **närproducerade** livsmedelsprodukter.
- Ett lugnt och tyst bostadsområde
- Fin innergård för barnen. **Nära** till förskolan.
- Fritt läge.
- Förhållande enskilt men ändå **nära** till viktiga funktioner
- Grönområden, lugnt, natur, bra lägenhet
- Grönområden. **Närhet** till shopping
- Hemma
- I skogen med lagom avstånd till stan och med en sjö **ca 200 meter bort**.
- Känner mig hemma
- Lagom stor ort med allt man behöver och lite till. **Mycket att se och göra inom 1-2 h resa**. Trivsamt! Bra grannar, **nära** till vänner och släkt, bra **kommunikationer**.

Consultants for Strategic Futures.



Vad är en attraktiv plats?

Bra med Norrköping

Vad är bra med platsen där du bor? – citat från enkäten

- Lagom stort, **bra kommunikationer**, **nära** till allt
- Landet utanför stan. Lugn och ro men **nära** till en storstad.
- Litet lugnt område. **Nära** till affärer
- Lugn, ro natur, trevlig lägenhet
- Lugnet, hyggligt centralt trots det lantliga läget, ytor i huset och garaget samt tomten.
- lugnt
- lugnt och skönt
- Lugnt och skönt.
- Lugnt och tyst. **Nära** till naturen.
- Lugnt område med stora grönområden och **nära** till samhällsservice
- lugnt, på landet, inga grannar
- Lugnt, rent, bra närmiljö
- lugnt, tryggt
- Lugnt, tryggt bra mentalitet
- lugnt. tyst. tryggt.
- lungt o skönt med bra grannar som inte för oväsen
- lungt, fint område
- Mycket **nära** till skogen, gott om barn, nära till skolor, förskolor och butiker
- Mysigt område
- Norrköping är en mycket vacker stad.
- **Nära** sjö och natur.
- **Nära** till allt
- **Nära** till allt - förutom arbetet, men det är ok.
- **Nära** till barnens skola
- **Nära** till havet. (Gångavstånd) Bra grannar. Bastu och båtplats.
- **Nära** till kommunikationer, grönområden mm
- **Nära** till naturen. Lungt och tryggt område. Bra tillgång till kollektivtrafik.
- **Nära** till skog och sjö, trevligt område med trevliga grannar.
- **Nära** till vatten och cafeer
- **närhet** till det mesta
- Rikt utbud vad gäller idrott, kultur.
- Riktigt centralt, **nära** till vänner, affärer och bra internet
- trevlig folk flesta hjälps åt
- Trivs i området
- Tryggt
- trädgård nära till träning **nära** till natur

Consultants for Strategic Futures.



Vad är en attraktiv plats?

Dåligt med Norrköping

Vad är dåligt med platsen där du bor? – citat från enkäten

- Alla känner alla
- Allt för litet kommunalt engagemang för utveckling utanför själva kommuncentra.
- Blåser mkt
- Det händer inte så mycket nytt
- Dålig kommunal service vad gäller grönytor.
- Dålig service i form av affärer
- dåliga bussförbindelser
- En behöver åka bil eller kommunalt för att ta sig någonstans. Den närmaste livsmedelsbutiken är tokdyr. Hyresvärden är en katastrof av orimliga proportioner.
- Fel åldersgrupp som grannar
- Fibernätet inte utbyggt, på gång men till en skyhögt kostnad Snöröjning dåligt utfört Privat utförare Vår vägförening har valt en utförare som är duktig på att köra sönder saker
- För hög arbetslöshet
- För liten stad
- För mycket insyn
- För mycket liv
- För mycket WT och sverigedemokrater i grannskapet.
- Grusväg in till huset.
- Har blivit mycket trafik på gatan utanför, därför är den inte så lugn.
- Höga hyror
- ingen hiss. varmt i lägenheten. långt till affären
- Ingen kollektivtrafik
- ingen park nära
- Lite affärer dålig service
- lite natur
- Lite nedgångna hus, tecken på oro i skolan.
- Lite väl mycket trafik
- Litet kök, pendling till arbete, ökande brottslighet
- Lyhört dåligt underhåll
- Lyhört o livligt. Inte vårt drömläge.
- långt från jobbet
- Långt ifrån familj och svårt att lära känna nya personer.
- Långt till returstation,
- Lägenheten börjar bli sliten

Consultants for Strategic Futures.



Vad är en attraktiv plats?

Dåligt med Norrköping

Vad är dåligt med platsen där du bor? – citat från enkäten

- Mitt i smeten, med allt vad störande stadsljud och nedskräpning innebär.
- Mycket att fixa för att få huset som man vill ha det.
- Myggdjävlar... kollektivtrafiken suger och avsaknaden av Fiber. Förbannade Telias skitnät upp till 6mbit är allt jag kan få.
- Många viljor inom området
- Natur, luftigt, vackert
- Nybyggnation som tar bort en del grönytor och som förfular utsikten
- Något dyrt
- några bryr sig inte om samfälligheten eller hur det ser ut på deras tomt eller närområdet
- Några grannar
- Oansvariga hundägare som inte plockar up
- Pendel precis utanför balkongen
- skränande människor som har varit och festat i park och på restaurang. Fastighetsägaren bryr sig inte så mkt om huset
- Stad, nära till affärer, fula byggnader, dålig luft jämfört med landsort, allt negartivt
- Svårt att hitta jobb.
- Underhåll på bostad. Ökad kriminalitet. Högljudda grannar.
- Ungdomsgrupper går igenom området och stökar
- Varmt när solen är uppe, gammalt badrum i behov av renovering
- Vårdcentralen
- Trafiken

Consultants for Strategic Futures.



Vad är en attraktiv plats?

Närheten är viktig och av allt att döma en stor styrka för Norrköping

- Norrköping har närhet till både stad och land
- Fler berömmar kommunikationerna än som klagar på dem

Consultants for Strategic Futures.



KAIROS
FUTURE

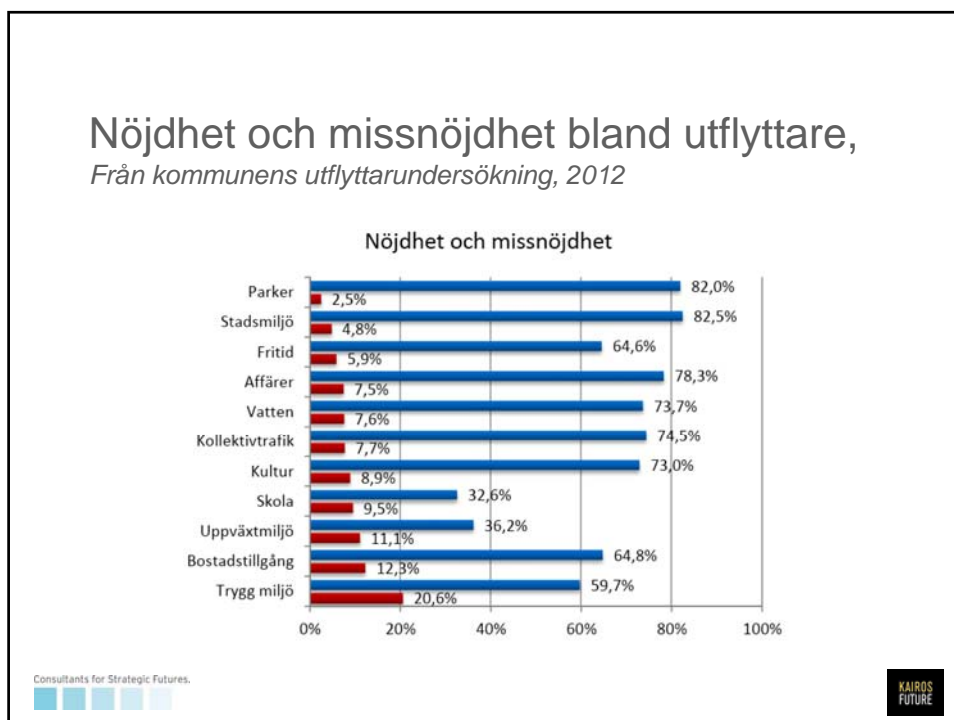
Vad är en attraktiv plats?

Svenskarnas och Norrköpingsbornas platsvärderingar

Consultants for Strategic Futures.



KAIROS
FUTURE



Vad är en attraktiv plats?

Norrköpingsbornas uppfattning kanske skiljer sig från andras...

Consultants for Strategic Futures.

KAIROS
FUTURE

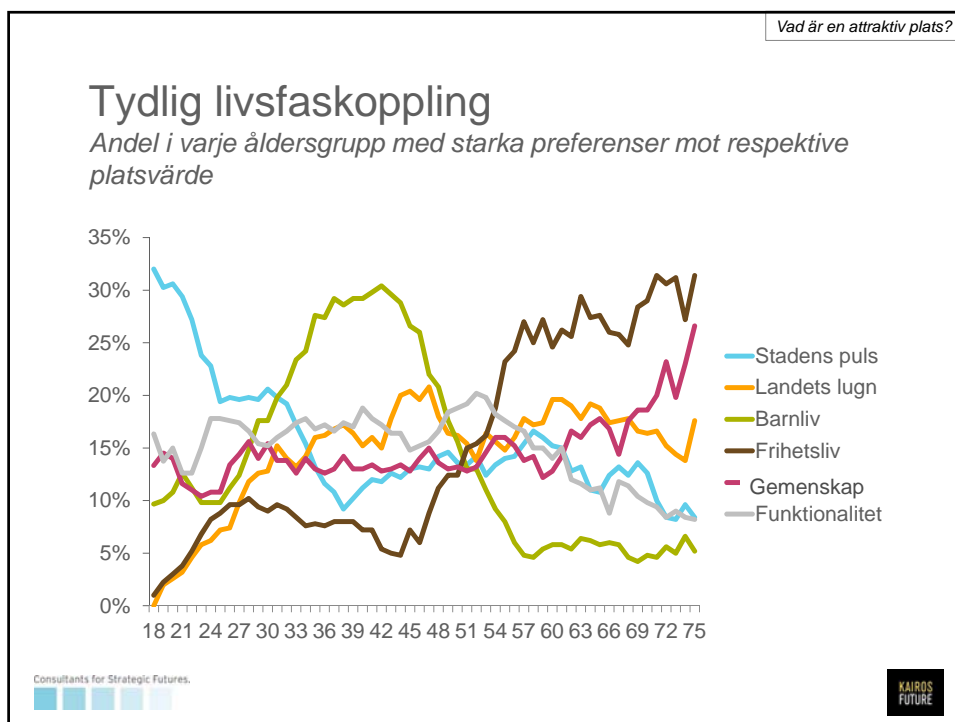
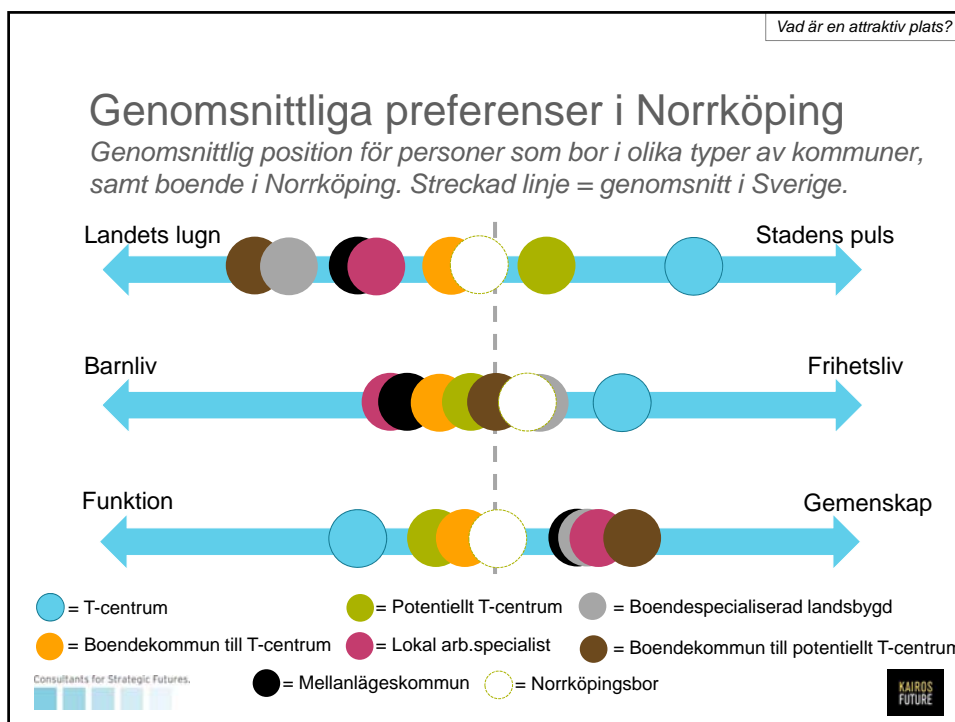
Vad är en attraktiv plats?

Sex skiljande platsvärden



Consultants for Strategic Futures.

KAIROS
FUTURE



Vad är en attraktiv plats?

Norrköpings styrka är tillgången till allt – men dubbelroll snarare än mellanmjölk

- Norrköpings platsattraktivitet är bra för alla typer av grupper
 - Återspeglas i flyttstatistiken där man lockar nya människor i alla åldrar och från olika typer av kommuner – men av olika skäl
- ...men frågetecken kring den sociala situationen
 - Hög arbetslöshet
 - Bristande skolresultat
 - Norrköping har mest jobb att göra kring de understa nivåerna i platspyramiden
- Samtidigt bör stadskvaliteterna "maxas" för att attrahera unga urbana

Consultants for Strategic Futures.



KAIROS
FUTURE

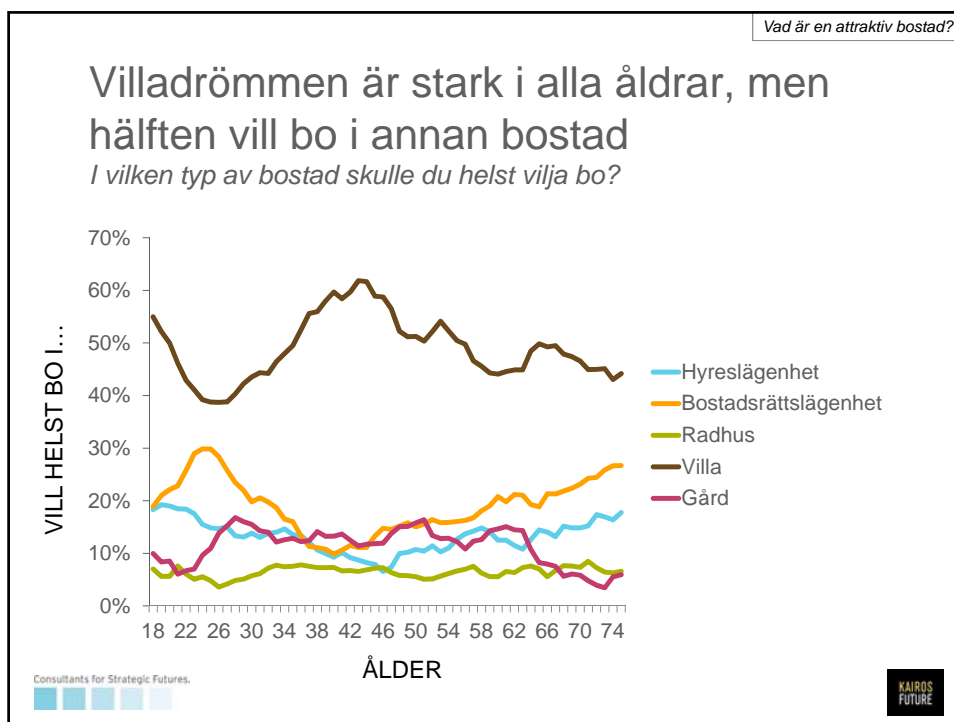
Vad är en attraktiv bostad?

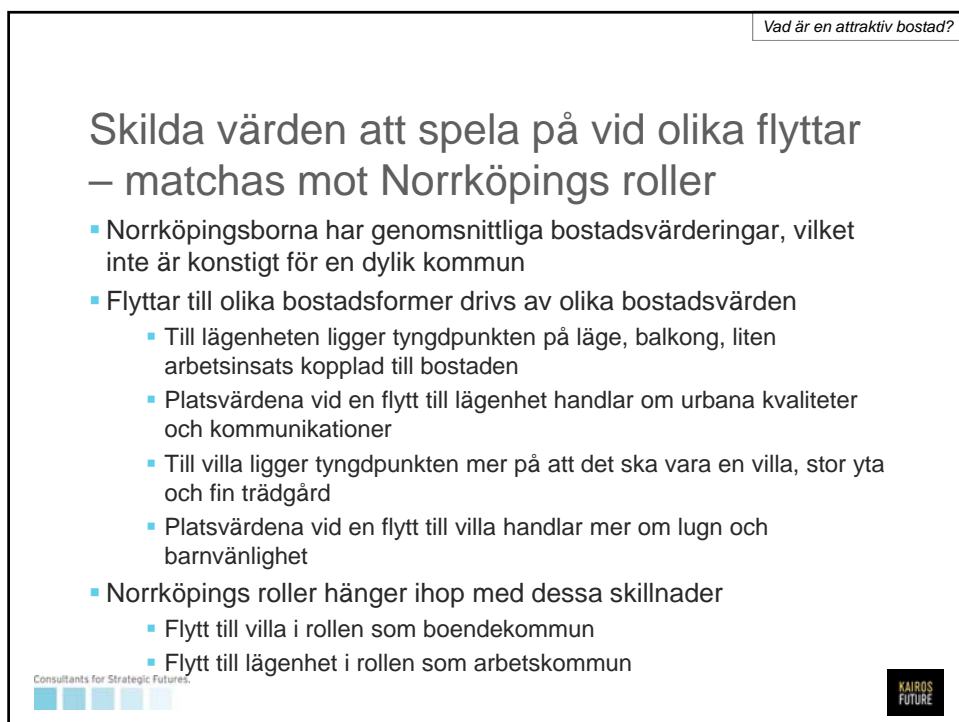
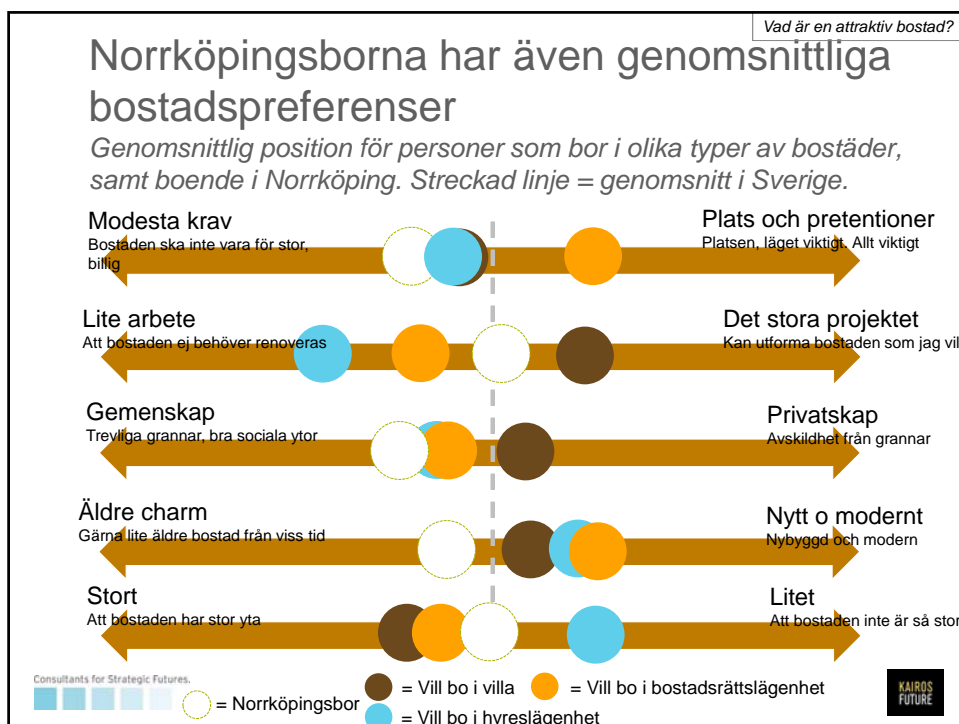
Svenskarnas och Norrköpingsbornas bostadsvärderingar

Consultants for Strategic Futures.



KAIROS
FUTURE





Vilka ska vi rikta in oss på?

Målgrupper för Norrköping

Consultants for Strategic Futures.

KAIROS
FUTURE

Vilka ska vi rikta in oss på?

Tre målgrupper för att stärka Norrköping

- **Högutbildade barnfamiljer:** Personer med 3+ årig eftergymnasial utbildning med barn, som kan tänka sig att flytta till en större stad
- **Norrköpings-intresserade som vill bo i villa:** personer som i enkäten uttrycker intresse för att flytta till Norrköping och vill bo i villa.
- **Norrköpings-intresserade som vill bo i lägenhet:** personer som i enkäten uttrycker intresse för att flytta till Norrköping och vill bo i lägenhet.

Consultants for Strategic Futures.

KAIROS
FUTURE



Etnografisk studie: nyanländas erfarenhet och föreställningar om flytt och boende

- Intervjuat och följt nio familjer i två månader under våren 2015
- Främst från Syrien och Afghanistan
- Flyttat från oroligheter



Olika drivkrafter i olika flyttar



Vad betyder detta för framtiden?

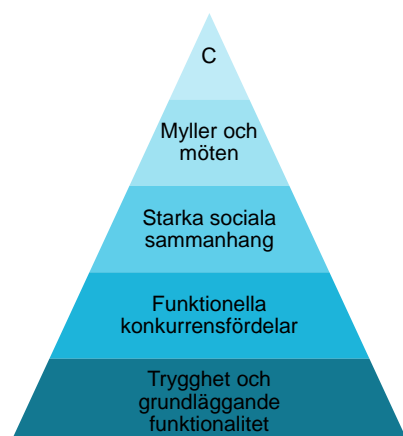
Sammanfattande slutsatser för Norrköpings framtid

Consultants for Strategic Futures.

KAIROS
FUTURE

Norrköpings framtid avgörs av tillgången till hela pyramiden och hur väl dubbelrollen spelas

Vad betyder detta för framtiden?



Consultants for Strategic Futures.

KAIROS
FUTURE

- Nyckeln ligger i att ge *tillgång* till hela pyramiden, tänk inte ruralt *eller* urbant
- Norrköping måste maxa rollen som urbant potentiellt T-centrum – samtidigt erbjuda lugna idyller
- Den sociala situationen med tillhörande polarisering är Norrköpings akilleshäla. Ännu viktigare att hantera väl de kommande åren
- Linköping är konkurrent men också bra kompis, går det bättre för Linköping går det också bättre för Norrköping

Sammanfattande slutsatser, 1

- 1. Mot T-samhället! Framtidens framgångsrika kommuner är uppkopplade och spetsiga.
 - Norrköping är väl uppkopplat och ett centrum i ett framgångsrikt sammanhang
 - Norrköpings spets i form av kunskapskapital behöver stärkas.
- 2. Norrköping är en växande kommun med dubbelroll
 - Växande kommun med positivt inrikes flyttnetto.
 - Två roller: som urbant centrum, men också boendeorienterat i förhållande till Linköping och Stockholm. Kan vara en fördel om man spelar korten rätt.
- 3. Bra flyttnetton i samtliga åldersgrupper
 - Förutom i åldern 25-34 där man flyttar till större möjligheter i storstad eller lugnet i boendekommuner

Sammanfattande slutsatser, 2

- 4. Flyttkarriärerna speglar Norrköpings dubbelroll
 - Framtidskarriärer och arbetskarriärer drar människor till storstäder och Linköping, boendekarriärer till kommuner som Söderköping
 - Norrköping vinner framtids- arbets- och avståndskarriärer från närliggande mindre kommuner, boendekarriärer från Linköping
- 5. Närhet är en styrka för Norrköping, både till natur och till stad
 - Ger tillgång till hela pyramiden
- 6. Norrköpings styrka är tillgången till "allt" – men kan också bli bättre
 - Mer maxad urbanitet stärker kommunen för unga inflyttare
 - Samtidigt som plats- och bostadskarriärer kräver lugnare idyller, mer trygghet

Sammanfattande slutsatser, 3

- 7. Skilda bostadsvärden att spela på vid olika flyttar
 - Plats- och bostadskarriärer typiska villaflyttar
 - Arbets- framtids- och avståndskarriärer mer typiska lägenhetsflyttar
 - Matchar dubbelrollen
- 8. Tre målgrupper för att stärka Norrköping
 - Högutbildade barnfamiljer – bättre livspussel
 - Norrköpingsintresserade som vill bo i villa – bättre bostad
 - Norrköpingsintresserade som vill bo i lägenhet – bättre framtid
- 9. Framtiden avgörs av tillgången till hela pyramiden och hur väl Norrköping lyckas spela dubbelt
 - Att maxa möjligheterna med urbanitet och fjärde storstadsregionen
 - Att erbjuda oaser