



# **Kvalitesundersökning Medley 2010**



**Solna 2010-04-20**

# Innehåll

<b>Inledning</b> .....	<b>3</b>
Medleys uppföljning av verksamhet.....	3
Metodik.....	3
Resultaten.....	4
Tack .....	6
<b>Tabeller</b> .....	<b>7</b>
Vilket betyg ger du anläggningen som helhet?.....	7
Vilket betyg ger du bad- och vattenaktiviteter?.....	8
Vilket betyg ger du gruppträningen? .....	10
Vilket betyg ger du gymmet?.....	12
Vilket betyg ger du personalen i anläggningen?.....	14
Vilket betyg ger du städningen i anläggningen?.....	17
Vilket betyg ger du miljön i anläggningen?.....	18
Vilket betyg ger du informationen om verksamheten?.....	20
Vilket betyg ger du för priser och öppettider mm?.....	22
Har anläggningen blivit bättre eller sämre de senaste 12 månaderna? .....	26
Är anläggningen så bra att du skulle rekommendera andra att gå hit? (andel svar ja).....	26
Besökarnas aktivitet i anläggningarna .....	27
Besökarnas kön, ålder mm.....	29
<b>Diagram – betyg per anläggning</b> .....	<b>31</b>
Sammanfattande betyg per anläggning.....	31
Hela Medley.....	32
Arena Grosvad Finspång .....	33
Centralbadet Norrköping .....	34
Linköpings sim- och sporthall .....	35
Ljungsbro fritidscenter.....	36
Lundbybadet .....	37
Myresjö simhall .....	38
Mörbybadet.....	39
Pilängsbadet.....	40
Skogåshallen .....	41
Säby sim- och sporthall.....	42
Tibblebadet .....	43
Tyresö simhall.....	44
Umeå simhall .....	45
Vasalundshallen .....	46
Vetlanda badhus.....	47
Vilundabadet.....	48
Växjö simhall.....	49

# Inledning

## Medleys uppföljning av verksamhet

Medley gör regelbundna undersökningar av hur besökare uppfattar personal och verksamhet vid de bad- och friskvårdsanläggningar företaget driver. Under perioden januari-februari 2010 genomfördes besöksenkäter vid anläggningarna. Besökare fick tillfälle att svara på frågor som handlade om bl.a. anläggningarnas skötsel, service, utbud och tillgänglighet. De svarade också på vad de skulle göra i anläggningen, hur ofta de besöker den etc.

Undersökningen ger Medley en uppfattning om hur företaget klarar att leva upp till sina mål och visioner. Medley är det enda företaget i branschen som med årlig kontinuitet genomför denna typ av studier. Detta i kombination med att det är ett stort antal verksamheter som utvärderas gör att undersökningarna har ett särskilt intresse.

Undersökningarna ingår som en del i ett arbete med att se löpande se över och utvärdera kvaliteten i Medleys verksamhet. Andra viktiga verktyg för uppföljning är strukturerad synpunktshantering, systematisk incidenthantering, så kallade Mystery shoppers, brukarundersökningar rörande enskilda verksamheter och inte minst den dagliga kontakten med våra besökare.

## Metodik

Medley har e-postadresser till en stor del av företagets kunder och före detta kunder. Ett representativt urval av dessa, sammanlagt cirka 13 000, fick i januari 2009 ett e-postmeddelande med en länk till Medleys kundenkät. Efter cirka två veckor skickades ett påminnelsemeddelande.

Under en fem veckor lång period i januari och februari 2009 har samma kundenkät funnits tillgänglig på plats i de bad- och friskvårdsanläggningar som Medley driver. Kunder har kunnat fylla i enkäten och lämna svar i receptionen. Sammanlagt har 3260 personer besvarat enkäten, varav 68 % elektroniskt och övriga genom att lämna en enkäten i receptionen. Av respondenterna är 72 % kvinnor och 28 % män.

När respondenter betygsatt aktiviteter som saknas vid en enskild bad- och friskvårdsanläggning har Medley rensat dessa svar från undersökningen.

Företaget Netigate, som är ett av landets ledande på marknadsundersökningar på Internet, har medverkat vid utformning av enkäten och genomförande av undersökningen.

## Resultaten

Medleys uppfattning är att undersökningen sammantaget ger en bild av verksamheten vid företagets bad- och friskvårdsanläggningarna. Vi kan också göra intressanta jämförelser med tidigare års undersökningar och även jämföra anläggningarnas med varandra.

Som alltid vid kundundersökningar finns dock skäl att vara försiktig med allt för långtgående slutsatser. Det statistiska underlaget är begränsat, även fast vi även vid våra minsta anläggningar har relativt många respondenter, betydligt fler än tidigare år. Det är också viktigt att hålla i minnet att förutsättningarna för att driva verksamheten varierar mycket mellan olika anläggningar, så jämförelser kan bli missvisande.

Trots dessa förbehåll menar Medley att kundenkäten ger oss en bra uppfattning om tillståndet i verksamheten. Den pekar ut en del av företagets starka sidor, men även svagheter. Nedan kommenteras några av resultaten i punktform.

- När besökarna ger ett sammanfattande betyg för verksamheten vid bad- och friskvårdsanläggningarna blir medelbetyget 3,9, på en skala där 5 är bästa och 1 sämsta betyg. Det är samma betyg som vid de tre närmast föregående mätningarna.
- Kvinnor och män ger i genomsnitt lika höga betyg. I åldrarna 30 till 49 år ges i genomsnitt ett sammanfattande betyg på 3,8, medan alla andra åldergrupper ger minst 4,0 i betyg. De som fyllt i en pappersenkät ger generellt sett bättre betyg, 4,1, än de som fyllt i blanketten elektroniskt, 3,8.
- Bäst betyg, 4,3, fick Lundbybadet i Mjölby. Flera anläggningar får 2010 betydligt bättre betyg än 2009, exempelvis Ljungsbro fritidscenter, Pilängsbadet i Lomma och Centralbadet i Norrköping. I alla dessa anläggningar har verksamhetsutbudet breddats och förbättrats mellan de båda undersökningstillfällena.
- I en anläggning märks en tydlig nedgång i kundnöjdheten, Växjö simhall, där det sammanfattande betyget sjukigt från 4,0 till 3,8 mellan 2009 och 2010. En möjlig förklaring till detta skulle kunna vara att antalet kunder ökat samtidigt som en planerad förbättring av friskvårdsverksamheten av olika skäl senarelagts till 2010. Under det gångna året också bytet av entrésystem orsakat stora problem.

- I några anläggningar, Tibblebadet i Täby, Tyresö simhall och Vasalundshallen i Solna, märks en svag negativ trend, som pågått i flera år. Det handlar i samtliga fall om äldre och relativt slitna anläggningar. I Tyresö och Solna finns långt framskridna planer på att bygga nya badanläggningar.
- Medleys gruppträning och gym får överlag mycket höga betyg. För gymmen märks också en allmän uppgång jämfört med föregående år. Det kan dock noteras att vid några anläggningar tycker de som besvarat enkäten att utbudet av gruppträning inte är tillräckligt bra. Lägst betyg för utbudet av gruppträning ges till anläggningar som bara erbjuder vattenbaserad träning.
- Personalen får höga betyg. Förtroende för dem är lika stort eller större än föregående år. Mest kritisk, i fråga om personalen, är respondenterna gällande snabbheten att rätta fel, där anläggningarnas medelbetyg är 3,5. Ofta handlar det sannolikt om frågor där Medley och företagets uppdragsgivare i kommunerna har ett gemensamt ansvar för åtgärder.
- För städning, parkering och priser ges relativt låga betyg. För städning och parkering är det marginella förändringar i förhållande till föregående år, men för priserna blir betyget lägre, betyg 3,2 år 2010 att jämföra 3,5 året innan. Det är emellertid svårt att finna ett enkelt samband mellan faktiska avgiftsnivåer och kundnöjdhet. Det verkar som det är flera andra faktorer som också vägs in då avgiftsnivåerna ska betygsättas, till exempel när senaste prishöjning gjordes, verksamhetsutbud, anläggningens standard och priser vid näraliggande bad- och friskvårdsanläggningar.
- Medleys serveringar får i genomsnitt det förhållandevis låga betyget 3,0, vilket är på samma nivå som föregående år. Det kan dock konstateras att Mörbybadet och Vilundabadet där *Kafé Medley*, företagets serveringskoncept, införts får högre betyg än den genomsnittliga anläggningen. I Mörbybadet, där betyget 2010 kan jämföras med det för 2009, märks också en tydlig uppgång.
- Nio av tio som besvarat enkäten hade åsikten att Medleys anläggningar är så bra att de skulle rekommendera någon annan att gå dit. Det är samma resultat som året innan.

På följande sidor visas tabeller och diagram som i detalj redovisar resultat för respektive anläggning.

## Tack

Ett stort tack till alla er som hjälpt oss genom att fylla i enkäter. Era synpunkter kommer att vara till stor nytta i vårt arbete med att förbättra verksamheten. Biobiljetter har lottats ut till en del av er.

Katja Koivisto, Medley Växjö, och Caj Perrin, chef affärsutveckling, har varit ansvariga projektledare för undersökningen. Många personer vid de anläggningar som företaget driver har också varit till stor hjälp.

Ni som vill gå in mer i detalj på vissa resultat eller har frågor är välkomna att kontakta Medley, i första hand Caj Perrin, e-post: [caj.perrin@medley.se](mailto:caj.perrin@medley.se), telefon: 08-503 82 730 eller 076-833 16 00.

Solna 2010-04-20

Mattias Jonsson  
VD

## Tabeller

### Vilket betyg ger du anläggningen som helhet?

#### SAMMANFATTANDE BETYG PER ANLÄGGNING

Anläggning	2010	2009	2008	2006/07	2005
Arena Grosvad, Finspång	4,2	4,3			
Centralbadet, Norrköping	3,8	3,6	3,8	3,7	
Linköpings sim- och sporthall	4,0	4,0	4,0	3,7	
Ljungsbro fritidscenter	4,2	4,0	4,0	4,1	
Lundbybadet, Mjölby	4,3	4,4			
Myresjö simhall	4,1	4,1	4,2	4,1	4,2
Mörbybadet, Danderyd	4,1	4,0	4,1	4,2	
Pilångsbadet, Lomma	4,1	3,9			
Skogåshallen, Huddinge	3,6	3,4	4,0	4,1	
Säby sim- och sporthall, Salem	4,2	4,2	4,1	3,9	
Tibblebadet, Täby	3,5	3,6	3,7	3,7	
Tyresö simhall	3,6	3,6	3,8	3,9	
Umeå simhall	3,8	3,8	3,8	3,6	
Vasalundshallen, Solna	3,6	3,7	3,8	3,7	3,9
Vetlanda badhus	3,9	3,8	3,9	4,1	4,1
Vilundabadet, Upplands Väsby	3,8				
Växjö simhall och Aqua Mera	3,8	4,0	4,0	3,8	
Genomsnitt Medley	3,9	3,9	3,9	3,9	4,0

#### SAMMANFATTANDE BETYG - KÖN

	2010
Kvinnor	3,9
Män	3,9

#### SAMMANFATTANDE BETYG - ÅLDER

	2010
14 år eller yngre	4,4
15-19 år	4,1
20-29 år	4,0
30-39 år	3,8
40-49 år	3,8
50-59 år	4,0
60-69 år	4,1
70-79 år	4,1
80 år eller äldre	4,1

#### SAMMANFATTANDE BETYG - SVARSMETOD

	2010
Pappersenkät	4,1
Elektronisk enkät	3,8

## Vilket betyg ger du bad- och vattenaktiviteter?

### MOTIONSBASSÄNG

Anläggning	2010	2009	2008
Arena Grosvad, Finsspång	4,0	3,9	
Centralbadet, Norrköping	3,8	3,5	3,5
Linköpings sim- och sporthall	3,6	3,8	3,7
Ljungsbro fritidscenter	4,0	4,1	4,1
Lundbybadet, Mjölby	3,9	3,7	
Myresjö simhall	4,1	4,0	4,1
Mörbybadet, Danderyd	3,9	4,0	4,1
Pilångsbadet, Lomma	4,0	3,5	
Skogåshallen, Huddinge	3,9	3,9	4,0
Säby sim- och sporthall, Salem	3,9	3,8	3,9
Tibblebadet, Täby	3,8	3,9	3,8
Tyresö simhall	3,6	3,5	3,6
Umeå simhall	3,5	3,5	3,5
Vasalundshallen, Solna	3,3	3,2	3,1
Vetlanda badhus	3,1	3,0	3,0
Vilundabadet, Upplands Väsby	4,3		
Växjö simhall och Aqua Mera	3,5	3,6	3,6
Genomsnitt Medley	3,8	3,7	3,7

### UNDERVISNINGS ELLER REHABBASSÄNG

Anläggning	2010	2009	2008
Arena Grosvad, Finsspång	4,4	4,6	
Centralbadet, Norrköping	3,9	3,5	3,4
Linköpings sim- och sporthall	3,7	3,9	3,7
Ljungsbro fritidscenter	4,1	4,1	3,8
Lundbybadet, Mjölby	4,5	4,5	
Myresjö simhall	4,2	3,4	3,3
Mörbybadet, Danderyd	3,7	3,7	3,7
Pilångsbadet, Lomma	4,2	3,6	
Skogåshallen, Huddinge			
Säby sim- och sporthall, Salem	3,8	4,0	4,1
Tibblebadet, Täby	3,4	3,1	3,4
Tyresö simhall	3,6	3,3	3,6
Umeå simhall	3,3	3,4	3,2
Vasalundshallen, Solna	3,3	3,1	3,0
Vetlanda badhus	4,4	4,1	4,4
Vilundabadet, Upplands Väsby	4,5		
Växjö simhall och Aqua Mera	4,1	4,1	4,1
Genomsnitt Medley	3,9	3,8	3,6



### ÄVENTYRSBAD

Anläggning	2010	2009	2008
Arena Grosvad, Finspång	4,0	4,0	
Centralbadet, Norrköping	4,0	4,0	4,1
Linköpings sim- och sporthall	3,9	3,9	4,0
Ljungsbro fritidscenter			
Lundbybadet, Mjölby	4,0	3,9	
Myresjö simhall			
Mörbybadet, Danderyd	2,8	2,8	3,1
Pilängsbadet, Lomma			
Skogåshallen, Huddinge			
Säby sim- och sporthall, Salem			
Tibblebadet, Täby			
Tyresö simhall			
Umeå simhall			
Vasalundshallen, Solna			
Vetlanda badhus			
Vilundabadet, Upplands Väsby	3,2		
Växjö simhall och Aqua Mera	4,0	3,9	4,1
Genomsnitt Medley	3,7	3,8	3,8

### RELAXAVDELNING

Anläggning	2010	2009	2008
Arena Grosvad, Finspång	3,9	3,8	
Centralbadet, Norrköping	3,9	3,8	4,0
Linköpings sim- och sporthall	3,6	3,6	3,5
Ljungsbro fritidscenter	3,9	4,2	4,1
Lundbybadet, Mjölby	4,2	4,2	
Myresjö simhall			
Mörbybadet, Danderyd			
Pilängsbadet, Lomma			
Skogåshallen, Huddinge			
Säby sim- och sporthall, Salem			
Tibblebadet, Täby			
Tyresö simhall			
Umeå simhall			
Vasalundshallen, Solna			
Vetlanda badhus	4,0	4,0	4,2
Vilundabadet, Upplands Väsby			
Växjö simhall och Aqua Mera	3,1	3,3	3,3
Genomsnitt Medley	3,8	3,9	3,8

## Vilket betyg ger du gruppträningen?

### VATTENGYMPA OCH ANNAN VATTENTRÄNING

Anläggning	2010	2009	2008
Arena Grosvad, Finsspång	4,5	4,6	
Centralbadet, Norrköping	4,3	4,1	4,3
Linköpings sim- och sporthall	4,2	4,4	4,2
Ljungsbro fritidscenter	4,4	4,6	4,5
Lundbybadet, Mjölby	4,4	4,2	
Myresjö simhall	4,4	4,0	4,3
Mörbybadet, Danderyd	4,2	4,2	4,1
Pilängsbadet, Lomma	4,4	4,0	
Skogåshallen, Huddinge	4,2	3,7	4,4
Säby sim- och sporthall, Salem	4,5	4,5	4,3
Tibblebadet, Täby	3,8	4,1	3,4
Tyresö simhall	4,0	4,1	3,9
Umeå simhall	4,2	4,2	4,3
Vasalundshallen, Solna	3,8	3,9	4,0
Vetlanda badhus	4,4	4,4	4,4
Vilundabadet, Upplands Väsby	4,4		
Växjö simhall och Aqua Mera	4,1	4,2	4,0
Genomsnitt Medley	4,2	4,2	4,2

### CYKEL (SPINNING)

Anläggning	2010	2009	2008
Arena Grosvad, Finsspång	4,4	4,6	
Centralbadet, Norrköping	4,1	4,1	4,1
Linköpings sim- och sporthall	4,1	4,2	4,2
Ljungsbro fritidscenter	4,4		
Lundbybadet, Mjölby			
Myresjö simhall			
Mörbybadet, Danderyd			
Pilängsbadet, Lomma			
Skogåshallen, Huddinge			
Säby sim- och sporthall, Salem	4,2	4,2	4,4
Tibblebadet, Täby			
Tyresö simhall	4,4	4,3	4,2
Umeå simhall	4,1	4,2	4,1
Vasalundshallen, Solna	3,8	4,0	4,1
Vetlanda badhus			
Vilundabadet, Upplands Väsby	4,1		
Växjö simhall och Aqua Mera	4,3	4,3	4,3
Genomsnitt Medley	4,2	4,2	4,2

#### BODYPUMP ELLER ANNAN TRÄNING PÅ LAND

Anläggning	2010	2009	2008
Arena Grosvad, Finspång	4,5	4,6	
Centralbadet, Norrköping	4,2	4,2	4,3
Linköpings sim- och sporthall	4,4	4,4	4,2
Ljungsbro fritidscenter	4,4		
Lundbybadet, Mjölby	4,5	4,5	
Myresjö simhall			
Mörbybadet, Danderyd			
Pilängsbadet, Lomma	4,3		
Skogåshallen, Huddinge			
Säby sim- och sporthall, Salem	4,3	4,3	4,2
Tibblebadet, Täby			
Tyresö simhall	4,2	3,9	3,3
Umeå simhall	4,2	4,2	3,4
Vasalundshallen, Solna	4,2	4,2	4,2
Vetlanda badhus			
Vilundabadet, Upplands Väsby	4,3		
Växjö simhall och Aqua Mera	4,3	4,4	4,4
Genomsnitt Medley	4,3	4,3	4,0

#### UTBUDET AV GRUPPTRÄNING

Anläggning	2010	2009	2008
Arena Grosvad, Finspång	4,2	4,5	
Centralbadet, Norrköping	3,9	3,6	3,7
Linköpings sim- och sporthall	3,9	4,0	3,8
Ljungsbro fritidscenter	3,8	2,7	3,0
Lundbybadet, Mjölby	3,7	3,8	-
Myresjö simhall	3,5	3,6	3,4
Mörbybadet, Danderyd	3,2	2,6	3,4
Pilängsbadet, Lomma	4,3		
Skogåshallen, Huddinge	3,1	3,3	3,3
Säby sim- och sporthall, Salem	3,6	3,7	3,6
Tibblebadet, Täby	2,8	2,7	2,9
Tyresö simhall	3,3	3,2	2,8
Umeå simhall	3,2	3,8	2,8
Vasalundshallen, Solna	3,6	3,7	3,8
Vetlanda badhus	3,6	3,1	3,3
Vilundabadet, Upplands Väsby	3,7		
Växjö simhall och Aqua Mera	4,0	3,9	3,9
Genomsnitt Medley	3,6	3,5	3,4

### KVALITET PÅ LEDARE

Anläggning	2010	2009	2008
Arena Grosvad, Finspång	4,4	4,4	
Centralbadet, Norrköping	4,2	4,2	4,1
Linköpings sim- och sporthall	4,3	4,3	4,1
Ljungsbro fritidscenter	4,4	4,4	4,4
Lundbybadet, Mjölby	4,5	4,4	-
Myresjö simhall	4,2	4,3	4,3
Mörbybadet, Danderyd	4,1	3,9	4,0
Pilängsbadet, Lomma	4,4		
Skogåshallen, Huddinge	3,9	3,3	4,0
Säby sim- och sporthall, Salem	4,3	4,3	4,3
Tibblebadet, Täby	3,7	3,9	3,4
Tyresö simhall	4,0	4,2	4,1
Umeå simhall	4,0	4,1	3,9
Vasalundshallen, Solna	4,2	4,1	4,1
Vetlanda badhus	4,4	4,2	4,2
Vilundabadet, Upplands Väsby	4,2		
Växjö simhall och Aqua Mera	4,2	4,3	4,2
Genomsnitt Medley	4,2	4,1	4,1

### Vilket betyg ger du gymmet?

#### KONDITIONSMASKINER

Anläggning	2010	2009	2008
Arena Grosvad, Finspång	4,3	4,5	
Centralbadet, Norrköping	4,3	3,9	4,1
Linköpings sim- och sporthall	4,1	4,3	4,0
Ljungsbro fritidscenter	4,6	3,3	3,3
Lundbybadet, Mjölby	4,0	4,3	
Myresjö simhall	4,2	4,0	3,8
Mörbybadet, Danderyd			
Pilängsbadet, Lomma	4,8		
Skogåshallen, Huddinge			
Säby sim- och sporthall, Salem	4,3	4,3	4,4
Tibblebadet, Täby	4,0	4,1	3,7
Tyresö simhall	4,1	4,2	4,2
Umeå simhall	4,1	4,1	3,9
Vasalundshallen, Solna	4,1	4,2	4,2
Vetlanda badhus	3,6	3,8	4,1
Vilundabadet, Upplands Väsby	4,4		
Växjö simhall och Aqua Mera	3,7	3,9	4,0
Genomsnitt Medley	4,2	4,1	4,0

### STYRKETRÄNINGSTRUSTNING

Anläggning	2010	2009	2008
Arena Grosvad, Finspång	4,1	4,3	
Centralbadet, Norrköping	4,2	3,8	4,0
Linköpings sim- och sporthall	4,0	4,1	3,8
Ljungsbro fritidscenter	4,6	3,7	3,5
Lundbybadet, Mjölby	3,8	3,9	-
Myresjö simhall	4,2	4,2	3,9
Mörbybadet, Danderyd			
Pilängsbadet, Lomma	4,6		
Skogåshallen, Huddinge			
Säby sim- och sporthall, Salem	4,3	4,3	4,4
Tibblebadet, Täby	4,0	4,2	3,8
Tyresö simhall	4,0	4,0	4,1
Umeå simhall	4,1	4,2	3,7
Vasalundshallen, Solna	4,0	4,0	4,1
Vetlanda badhus	3,9	3,8	4,0
Vilundabadet, Upplands Väsby	4,3		
Växjö simhall och Aqua Mera	3,1	3,4	3,6
Genomsnitt Medley	4,1	4,0	3,9

### ÖVRIG UTRUSTNING

Anläggning	2010	2009	2008
Arena Grosvad, Finspång	4,1	4,1	
Centralbadet, Norrköping	4,0	3,7	3,8
Linköpings sim- och sporthall	3,7	3,9	3,8
Ljungsbro fritidscenter	4,5	3,5	3,4
Lundbybadet, Mjölby	3,8	4,0	-
Myresjö simhall	4,0	4,0	3,8
Mörbybadet, Danderyd			
Pilängsbadet, Lomma	4,7		
Skogåshallen, Huddinge			
Säby sim- och sporthall, Salem	4,0	4,0	4,2
Tibblebadet, Täby	3,7	3,8	3,7
Tyresö simhall	3,9	3,7	3,8
Umeå simhall	3,8	3,9	3,4
Vasalundshallen, Solna	3,8	3,8	3,9
Vetlanda badhus	3,7	3,7	3,8
Vilundabadet, Upplands Väsby	4,2		
Växjö simhall och Aqua Mera	3,3	3,5	
Genomsnitt Medley	3,9	3,8	3,7

## Vilket betyg ger du personalen i anläggningen?

### PERSONALENS SERVICEVILJA I STORT

Anläggning	2010	2009	2008
Arena Grosvad, Finsspång	4,2	4,2	
Centralbadet, Norrköping	4,0	3,8	3,9
Linköpings sim- och sporthall	4,0	4,1	3,9
Ljungsbro fritidscenter	4,0	4,1	4,0
Lundbybadet, Mjölby	4,4	4,6	
Myresjö simhall	4,5	4,2	4,4
Mörbybadet, Danderyd	4,0	3,9	4,1
Pilängsbadet, Lomma	4,6	4,4	
Skogåshallen, Huddinge	4,0	3,8	3,8
Säby sim- och sporthall, Salem	4,3	4,3	4,4
Tibblebadet, Täby	3,7	3,6	3,7
Tyresö simhall	4,0	3,9	4,0
Umeå simhall	4,2	4,2	4,1
Vasalundshallen, Solna	4,0	3,9	4,1
Vetlanda badhus	4,4	4,3	4,3
Vilundabadet, Upplands Väsby	4,0		
Växjö simhall och Aqua Mera	3,8	3,9	3,9
Genomsnitt Medley	4,1	4,1	4,0

### MÖJLIGHET ATT FRAMFÖRA KLAGOMÅL

Anläggning	2010	2009	2008
Arena Grosvad, Finsspång	3,9	3,7	
Centralbadet, Norrköping	3,7	3,5	3,6
Linköpings sim- och sporthall	3,7	3,7	3,6
Ljungsbro fritidscenter	3,8	3,9	3,7
Lundbybadet, Mjölby	4,1	4,2	
Myresjö simhall	4,3	4,2	4,2
Mörbybadet, Danderyd	3,7	3,7	3,9
Pilängsbadet, Lomma	4,2	4,0	
Skogåshallen, Huddinge	3,7	3,3	3,7
Säby sim- och sporthall, Salem	4,1	4,0	4,1
Tibblebadet, Täby	3,4	3,4	3,3
Tyresö simhall	3,8	3,7	3,6
Umeå simhall	3,9	3,9	4,0
Vasalundshallen, Solna	3,6	3,7	3,7
Vetlanda badhus	4,1	3,9	3,8
Vilundabadet, Upplands Väsby	3,5		
Växjö simhall och Aqua Mera	3,5	3,7	3,6
Genomsnitt Medley	3,8	3,8	3,7

#### SNABBHET I ATT RÄTTA TILL FEL

Anläggning	2010	2009	2008
Arena Grosvad, Finspång	3,6	3,3	
Centralbadet, Norrköping	3,5	2,9	3,3
Linköpings sim- och sporthall	3,6	3,5	3,3
Ljungsbro fritidscenter	3,5	3,7	3,2
Lundbybadet, Mjölby	4,1	4,2	
Myresjö simhall	3,9	4,1	3,8
Mörbybadet, Danderyd	3,3	3,6	3,5
Pilängsbadet, Lomma	4,0	3,7	
Skogåshallen, Huddinge	3,5	2,7	3,5
Säby sim- och sporthall, Salem	3,6	3,7	3,9
Tibblebadet, Täby	3,1	3,0	2,9
Tyresö simhall	3,5	3,3	3,4
Umeå simhall	3,8	3,7	3,7
Vasalundshallen, Solna	3,2	3,1	3,3
Vetlanda badhus	3,7	3,5	3,5
Vilundabadet, Upplands Väsby	2,8		
Växjö simhall och Aqua Mera	3,3	3,5	3,4
Genomsnitt Medley	3,5	3,5	3,4

#### KUNNIGHET OCH KOMPETENS

Anläggning	2010	2009	2008
Arena Grosvad, Finspång	3,9	3,7	
Centralbadet, Norrköping	3,9	3,7	3,8
Linköpings sim- och sporthall	3,9	4,0	3,9
Ljungsbro fritidscenter	4,0	4,1	3,8
Lundbybadet, Mjölby	4,2	4,3	
Myresjö simhall	4,3	4,1	4,1
Mörbybadet, Danderyd	3,9	3,9	4,1
Pilängsbadet, Lomma	4,2	4,3	
Skogåshallen, Huddinge	3,8	3,5	3,7
Säby sim- och sporthall, Salem	4,1	4,1	4,2
Tibblebadet, Täby	3,5	3,4	3,4
Tyresö simhall	4,0	3,9	3,8
Umeå simhall	4,1	4,1	4,0
Vasalundshallen, Solna	3,8	3,7	4,0
Vetlanda badhus	4,2	4,0	4,0
Vilundabadet, Upplands Väsby	3,7		
Växjö simhall och Aqua Mera	3,7	3,9	3,9
Genomsnitt Medley	4,0	3,9	3,9

#### TILLGÄNGLIGHET TILL PERSONAL

Anläggning	2010	2009	2008
Arena Grosvad, Finspång	3,8	3,7	
Centralbadet, Norrköping	3,7	3,4	3,6
Linköpings sim- och sporthall	3,8	3,8	3,7
Ljungsbro fritidscenter	3,9	4,1	3,9
Lundbybadet, Mjölby	4,2	4,3	
Myresjö simhall	4,4	4,0	4,2
Mörbybadet, Danderyd	4,1	3,9	4,2
Pilängsbadet, Lomma	4,4	4,3	
Skogåshallen, Huddinge	3,3	3,1	3,4
Säby sim- och sporthall, Salem	4,3	4,2	4,3
Tibblebadet, Täby	3,6	3,6	3,5
Tyresö simhall	3,9	3,8	3,8
Umeå simhall	4,1	4,2	4,1
Vasalundshallen, Solna	3,8	3,8	3,9
Vetlanda badhus	4,1	4,0	4,0
Vilundabadet, Upplands Väsby	3,8		
Växjö simhall och Aqua Mera	3,5	3,8	3,8
Genomsnitt Medley	3,9	3,9	3,9

#### MÖJLIGHET ATT SE VILKA SOM ÄR PERSONAL

Anläggning	2010	2009	2008
Arena Grosvad, Finspång	4,4	4,4	
Centralbadet, Norrköping	4,4	4,1	4,3
Linköpings sim- och sporthall	4,3	4,3	4,3
Ljungsbro fritidscenter	4,3	4,3	4,4
Lundbybadet, Mjölby	4,7	4,7	
Myresjö simhall	4,5	4,2	4,3
Mörbybadet, Danderyd	4,4	4,3	4,5
Pilängsbadet, Lomma	4,5	4,5	
Skogåshallen, Huddinge	3,7	3,7	3,8
Säby sim- och sporthall, Salem	4,5	4,5	4,5
Tibblebadet, Täby	4,0	4,0	4,2
Tyresö simhall	4,4	4,3	4,3
Umeå simhall	4,4	4,5	4,4
Vasalundshallen, Solna	4,2	4,1	4,3
Vetlanda badhus	4,4	4,3	4,2
Vilundabadet, Upplands Väsby	4,3		
Växjö simhall och Aqua Mera	4,3	4,4	4,4
Genomsnitt Medley	4,3	4,3	4,3



## Vilket betyg ger du städningen i anläggningen?

### STÄDNINGEN I ANLÄGGNINGEN SOM HELHET

Anläggning	2010	2009	2008
Arena Grosvad, Finsspång	3,6	3,8	
Centralbadet, Norrköping	3,3	2,8	3,0
Linköpings sim- och sporthall	3,5	3,6	3,5
Ljungsbro fritidscenter	3,4	3,6	3,4
Lundbybadet, Mjölby	4,2	4,2	
Myresjö simhall	4,2	4,2	4,0
Mörbybadet, Danderyd	3,8	3,7	3,7
Pilängsbadet, Lomma	3,8	3,8	
Skogåshallen, Huddinge	3,1	3,1	3,8
Säby sim- och sporthall, Salem	4,1	4,1	4,0
Tibblebadet, Täby	2,8	3,1	3,1
Tyresö simhall	3,2	3,3	3,5
Umeå simhall	3,4	3,5	3,4
Vasalundshallen, Solna	3,3	3,4	3,5
Vetlanda badhus	3,7	3,8	3,8
Vilundabadet, Upplands Väsby	3,3		
Växjö simhall och Aqua Mera	3,5	3,6	
Genomsnitt Medley	3,5	3,6	3,6

### STÄDNING I OMKLÄDNINGSRUM, DUSCHAR OCH TOALETTER

Anläggning	2010	2009	2008
Arena Grosvad, Finsspång	3,2	3,2	
Centralbadet, Norrköping	2,7	2,4	2,4
Linköpings sim- och sporthall	3,3	3,3	3,2
Ljungsbro fritidscenter	2,9	3,4	3,2
Lundbybadet, Mjölby	4,0	3,9	
Myresjö simhall	3,9	3,8	3,8
Mörbybadet, Danderyd	3,4	3,3	3,4
Pilängsbadet, Lomma	3,5	3,5	
Skogåshallen, Huddinge	2,6	2,7	3,5
Säby sim- och sporthall, Salem	3,9	3,8	3,8
Tibblebadet, Täby	2,5	2,8	2,7
Tyresö simhall	2,9	3,0	3,2
Umeå simhall	3,0	3,0	3,1
Vasalundshallen, Solna	2,8	2,9	3,1
Vetlanda badhus	3,3	3,3	3,5
Vilundabadet, Upplands Väsby	2,7		
Växjö simhall och Aqua Mera	3,1	3,2	3,3
Genomsnitt Medley	3,2	3,2	3,3

## Vilket betyg ger du miljön i anläggningen?

### VENTILATION, LUFTKVALITET

Anläggning	2010	2009	2008
Arena Grosvad, Finsspång	3,8	3,9	
Centralbadet, Norrköping	3,4	2,8	3,3
Linköpings sim- och sporthall	3,3	3,3	3,2
Ljungsbro fritidscenter	3,8	3,6	3,2
Lundbybadet, Mjölby	4,0	4,2	
Myresjö simhall	3,7	3,8	4,0
Mörbybadet, Danderyd	3,9	3,9	4,0
Pilängsbadet, Lomma	3,8	3,4	
Skogåshallen, Huddinge	3,6	3,5	3,6
Säby sim- och sporthall, Salem	3,6	3,0	3,4
Tibblebadet, Täby	3,2	3,3	3,1
Tyresö simhall	3,2	3,1	3,3
Umeå simhall	3,3	3,2	3,0
Vasalundshallen, Solna	3,1	3,2	3,3
Vetlanda badhus	3,6	3,6	3,7
Vilundabadet, Upplands Väsby	3,7		
Växjö simhall och Aqua Mera	3,1	3,3	3,5
Genomsnitt Medley	3,5	3,4	3,4

### BADVATTENTEMPERATUR

Anläggning	2010	2009	2008
Arena Grosvad, Finsspång	3,7	3,8	
Centralbadet, Norrköping	3,5	3,5	3,5
Linköpings sim- och sporthall	3,7	3,8	3,8
Ljungsbro fritidscenter	4,3	4,4	4,3
Lundbybadet, Mjölby	4,5	4,5	
Myresjö simhall	3,5	3,7	3,9
Mörbybadet, Danderyd	3,7	3,7	3,7
Pilängsbadet, Lomma	4,1	3,9	
Skogåshallen, Huddinge	3,5	3,1	3,3
Säby sim- och sporthall, Salem	4,1	4,1	4,1
Tibblebadet, Täby	3,3	3,4	3,3
Tyresö simhall	3,3	3,2	3,4
Umeå simhall	3,4	3,5	3,4
Vasalundshallen, Solna	3,2	3,4	3,4
Vetlanda badhus	4,0	3,9	3,9
Vilundabadet, Upplands Väsby	3,6		
Växjö simhall och Aqua Mera	3,5	3,5	3,6
Genomsnitt Medley	3,7	3,7	3,7

### LUFTEMperatur

Anläggning	2010	2009	2008
Arena Grosvad, Finspång	3,8	3,9	
Centralbadet, Norrköping	3,6	3,3	3,5
Linköpings sim- och sporthall	3,6	3,7	3,8
Ljungsbro fritidscenter	4,0	4,0	3,8
Lundbybadet, Mjölby	4,3	4,3	
Myresjö simhall	3,8	3,9	4,1
Mörbybadet, Danderyd	3,8	3,7	3,9
Pilängsbadet, Lomma	4,0	3,8	
Skogåshallen, Huddinge	3,7	3,3	3,6
Säby sim- och sporthall, Salem	3,8	3,6	3,7
Tibblebadet, Täby	3,4	3,7	3,4
Tyresö simhall	3,5	3,3	3,5
Umeå simhall	3,6	3,5	3,5
Vasalundshallen, Solna	3,3	3,5	3,6
Vetlanda badhus	3,9	3,8	3,8
Vilundabadet, Upplands Väsby	3,9		
Växjö simhall och Aqua Mera	3,5	3,7	3,7
Genomsnitt Medley	3,7	3,7	3,7

### BELYSNING

Anläggning	2010	2009	2008
Arena Grosvad, Finspång	4,1	4,2	
Centralbadet, Norrköping	3,9	3,8	3,8
Linköpings sim- och sporthall	3,8	3,9	4,0
Ljungsbro fritidscenter	4,0	4,0	3,8
Lundbybadet, Mjölby	4,4	4,4	
Myresjö simhall	4,1	3,9	4,2
Mörbybadet, Danderyd	4,0	4,0	4,1
Pilängsbadet, Lomma	4,1	4,0	
Skogåshallen, Huddinge	3,8	3,4	4,0
Säby sim- och sporthall, Salem	4,1	4,0	3,8
Tibblebadet, Täby	3,7	3,6	3,7
Tyresö simhall	3,7	3,5	3,6
Umeå simhall	3,8	3,9	3,7
Vasalundshallen, Solna	3,5	3,6	3,6
Vetlanda badhus	4,1	4,1	4,0
Vilundabadet, Upplands Väsby	4,2		
Växjö simhall och Aqua Mera	3,8	3,9	3,9
Genomsnitt Medley	3,9	3,9	3,9

## Vilket betyg ger du informationen om verksamheten?

### HÄNVISNINGSSKYLTAR I ANLÄGGNINGEN, HJÄLP ATT HITTA RÄTT

Anläggning	2010	2009	2008
Arena Grosvad, Finsspång	3,9	4,0	
Centralbadet, Norrköping	3,7	3,4	3,6
Linköpings sim- och sporthall	3,8	3,9	3,7
Ljungsbro fritidscenter	3,8	3,9	3,9
Lundbybadet, Mjölby	4,1	4,1	
Myresjö simhall	4,0	4,0	4,0
Mörbybadet, Danderyd	3,9	3,8	4,1
Pilängsbadet, Lomma	3,9	3,9	
Skogåshallen, Huddinge	3,8	3,3	3,6
Säby sim- och sporthall, Salem	3,9	3,6	3,8
Tibblebadet, Täby	3,6	3,8	3,8
Tyresö simhall	3,7	3,7	3,8
Umeå simhall	3,8	3,8	3,7
Vasalundshallen, Solna	3,6	3,7	3,8
Vetlanda badhus	4,0	3,8	3,9
Vilundabadet, Upplands Väsby	3,9		
Växjö simhall och Aqua Mera	3,8	3,8	3,9
Genomsnitt Medley	3,8	3,8	3,8

### INFORMATION OM VERKSAMHETEN I ANLÄGGNINGEN, INFOTAVLOR MM

Anläggning	2010	2009	2008
Arena Grosvad, Finsspång	3,9	3,8	
Centralbadet, Norrköping	3,7	3,4	3,7
Linköpings sim- och sporthall	3,7	3,8	3,7
Ljungsbro fritidscenter	3,9	3,9	3,7
Lundbybadet, Mjölby	4,0	4,2	
Myresjö simhall	3,9	4,1	3,9
Mörbybadet, Danderyd	4,0	3,8	4,0
Pilängsbadet, Lomma	4,0	3,8	
Skogåshallen, Huddinge	3,6	3,5	3,3
Säby sim- och sporthall, Salem	4,1	3,8	3,9
Tibblebadet, Täby	3,5	3,6	3,6
Tyresö simhall	3,8	3,6	3,7
Umeå simhall	3,7	3,7	3,9
Vasalundshallen, Solna	3,8	3,8	3,9
Vetlanda badhus	4,1	3,9	4,0
Vilundabadet, Upplands Väsby	3,9		
Växjö simhall och Aqua Mera	3,7	3,8	3,8
Genomsnitt Medley	3,8	3,8	3,8

#### INFORMATION PÅ TELEFONSVARAREN

Anläggning	2010	2009	2008
Arena Grosvad, Finspång	4,0	4,0	
Centralbadet, Norrköping	3,8	3,5	3,6
Linköpings sim- och sporthall	3,7	3,7	3,6
Ljungsbro fritidscenter	4,0	3,8	3,6
Lundbybadet, Mjölby	4,2	4,1	
Myresjö simhall	3,9	3,8	4,0
Mörbybadet, Danderyd	3,8	3,6	3,9
Pilängsbadet, Lomma	3,9	3,8	
Skogåshallen, Huddinge	3,6	3,2	3,6
Säby sim- och sporthall, Salem	4,0	3,8	4,0
Tibblebadet, Täby	3,4	3,5	3,5
Tyresö simhall	3,6	3,8	3,6
Umeå simhall	3,9	3,9	3,8
Vasalundshallen, Solna	3,8	3,8	4,0
Vetlanda badhus	3,9	3,8	3,9
Vilundabadet, Upplands Väsby	3,7		
Växjö simhall och Aqua Mera	3,6	3,7	3,8
Genomsnitt Medley	3,8	3,7	3,8

#### MEDLEYS/ANLÄGGNINGENS HEMSIDA

Anläggning	2010	2009	2008
Arena Grosvad, Finspång	4,1	4,1	
Centralbadet, Norrköping	4,1	4,0	4,0
Linköpings sim- och sporthall	3,9	4,0	3,8
Ljungsbro fritidscenter	4,2	4,0	4,0
Lundbybadet, Mjölby	4,1	4,1	
Myresjö simhall	3,9	4,0	4,1
Mörbybadet, Danderyd	3,9	3,9	4,1
Pilängsbadet, Lomma (kommunens hemsida)	3,7	3,4	
Skogåshallen, Huddinge	3,9	4,1	3,9
Säby sim- och sporthall, Salem	4,1	4,0	4,2
Tibblebadet, Täby	3,7	3,7	3,8
Tyresö simhall	4,0	4,0	4,0
Umeå simhall	4,0	4,0	3,9
Vasalundshallen, Solna	3,9	4,0	4,1
Vetlanda badhus	4,0	4,0	4,0
Vilundabadet, Upplands Väsby	3,9		
Växjö simhall och Aqua Mera	3,9	4,1	4,0
Genomsnitt Medley	3,9	4,0	4,0

**MEDLEYS/ANLÄGGNINGENS NYHETSBRIV**

Anläggning	2010	2009	2008
Arena Grosvad, Finsspång	4,0	4,1	
Centralbadet, Norrköping	4,0	3,9	4,0
Linköpings sim- och sporthall	3,9	3,9	3,8
Ljungsbro fritidscenter	4,1	4,0	4,1
Lundbybadet, Mjölby	4,1	3,9	
Myresjö simhall	3,8	3,9	4,1
Mörbybadet, Danderyd	3,8	3,9	4,0
Pilängsbadet, Lomma	3,8		
Skogåshallen, Huddinge	3,8	4,0	3,9
Säby sim- och sporthall, Salem	4,1	3,9	4,1
Tibblebadet, Täby	3,8	3,8	3,7
Tyresö simhall	4,0	3,9	3,9
Umeå simhall	3,8	3,9	3,9
Vasalundshallen, Solna	3,8	3,9	4,0
Vetlanda badhus	4,0	4,0	4,0
Vilundabadet, Upplands Väsby	3,8		
Växjö simhall och Aqua Mera	3,8	3,9	3,9
Genomsnitt Medley	3,9	3,9	4,0

**Vilket betyg ger du för priser och öppettider mm?**
**ÖPPETTIDER**

Anläggning	2010	2009	2008
Arena Grosvad, Finsspång	4,2	4,4	
Centralbadet, Norrköping	4,2	4,0	4,1
Linköpings sim- och sporthall	4,1	4,1	4,0
Ljungsbro fritidscenter	3,7	3,8	3,9
Lundbybadet, Mjölby	4,2	4,3	
Myresjö simhall	3,8	3,8	4,1
Mörbybadet, Danderyd	4,0	4,1	4,2
Pilängsbadet, Lomma	4,0	3,6	
Skogåshallen, Huddinge	3,6	3,5	3,4
Säby sim- och sporthall, Salem	4,1	4,2	4,2
Tibblebadet, Täby	4,0	3,9	3,8
Tyresö simhall	3,8	3,8	3,8
Umeå simhall	3,9	3,9	3,8
Vasalundshallen, Solna	3,7	3,8	3,9
Vetlanda badhus	3,8	3,8	3,7
Vilundabadet, Upplands Väsby	4,1		
Växjö simhall och Aqua Mera	4,1	4,2	4,2
Genomsnitt Medley	4,0	3,9	3,9

### PRISER

Anläggning	2010	2009	2008
Arena Grosvad, Finspång	2,6	3,4	
Centralbadet, Norrköping	2,9	2,7	3,0
Linköpings sim- och sporthall	3,2	3,3	3,3
Ljungsbro fritidscenter	3,6	3,8	3,8
Lundbybadet, Mjölby	3,5	3,6	
Myresjö simhall	3,0	3,3	3,2
Mörbybadet, Danderyd	3,5	3,5	3,6
Pilängsbadet, Lomma	3,3	4,1	
Skogåshallen, Huddinge	3,8	3,7	4,0
Säby sim- och sporthall, Salem	3,7	3,8	3,8
Tibblebadet, Täby	3,2	3,1	3,2
Tyresö simhall	3,5	3,5	3,7
Umeå simhall	3,3	3,5	3,4
Vasalundshallen, Solna	3,3	3,5	3,7
Vetlanda badhus	3,0	3,3	3,1
Vilundabadet, Upplands Väsby	2,6		
Växjö simhall och Aqua Mera	2,9	3,2	3,2
Genomsnitt Medley	3,2	3,5	3,5

### SERVERINGEN

Anläggning	2010	2009	2008
Arena Grosvad, Finspång	3,5	3,6	
Centralbadet, Norrköping	3,0	3,3	3,1
Linköpings sim- och sporthall	3,2	3,2	3,2
Ljungsbro fritidscenter	2,1	2,6	2,4
Lundbybadet, Mjölby	3,8	4,1	
Myresjö simhall	3,3	3,1	3,8
Mörbybadet, Danderyd	3,4	3,0	3,3
Pilängsbadet, Lomma	3,2	3,6	
Skogåshallen, Huddinge	3,0	2,3	2,9
Säby sim- och sporthall, Salem	3,1	2,7	3,1
Tibblebadet, Täby	3,0	2,9	3,2
Tyresö simhall	2,1	1,9	2,2
Umeå simhall	2,2	3,0	3,2
Vasalundshallen, Solna	2,3	2,6	2,5
Vetlanda badhus	3,3	3,1	3,0
Vilundabadet, Upplands Väsby	3,2		
Växjö simhall och Aqua Mera	2,9	2,7	3,0
Genomsnitt Medley	3,0	3,0	3,0

### TRYGGHETEN I ANLÄGGNINGEN

Anläggning	2010	2009	2008
Arena Grosvad, Finspång	3,9	3,9	
Centralbadet, Norrköping	3,6	3,4	3,5
Linköpings sim- och sporthall	3,8	3,9	3,8
Ljungsbro fritidscenter	3,7	3,7	3,8
Lundbybadet, Mjölby	4,2	4,2	
Myresjö simhall	4,2	4,1	4,1
Mörbybadet, Danderyd	4,0	4,0	4,1
Pilängsbadet, Lomma	3,9	4,0	
Skogåshallen, Huddinge	3,5	2,9	3,4
Säby sim- och sporthall, Salem	4,1	4,0	4,0
Tibblebadet, Täby	3,7	3,6	3,5
Tyresö simhall	3,7	3,7	3,8
Umeå simhall	3,9	4,0	3,9
Vasalundshallen, Solna	3,6	3,6	3,7
Vetlanda badhus	4,0	3,8	3,9
Vilundabadet, Upplands Väsby	3,7		
Växjö simhall och Aqua Mera	3,8	3,9	3,9
Genomsnitt Medley	3,8	3,8	3,8

### PARKERINGEN

Anläggning	2010	2009	2008
Arena Grosvad, Finspång	3,8	3,9	
Centralbadet, Norrköping	3,5	3,3	4,0
Linköpings sim- och sporthall	2,7	3,0	2,7
Ljungsbro fritidscenter	4,2	4,2	4,2
Lundbybadet, Mjölby	4,5	4,6	
Myresjö simhall	4,0	4,2	4,2
Mörbybadet, Danderyd	3,7	3,7	3,6
Pilängsbadet, Lomma	3,9	3,8	
Skogåshallen, Huddinge	3,7	3,8	4,2
Säby sim- och sporthall, Salem	3,9	3,7	3,5
Tibblebadet, Täby	2,9	2,6	2,6
Tyresö simhall	4,0	4,1	4,0
Umeå simhall	3,1	3,2	3,1
Vasalundshallen, Solna	2,2	2,4	2,0
Vetlanda badhus	2,9	3,1	3,3
Vilundabadet, Upplands Väsby	3,5		
Växjö simhall och Aqua Mera	3,1	3,7	3,8
Genomsnitt Medley	3,5	3,6	3,5



**TILLGÄNGLIGHET MED KOLLEKTIVTRAFIK**

Anläggning	2010	2009	2008
Arena Grosvad, Finsspång	3,4	3,7	
Centralbadet, Norrköping	3,7	3,7	3,7
Linköpings sim- och sporthall	3,7	3,8	3,7
Ljungsbro fritidscenter	2,8	2,8	2,7
Lundbybadet, Mjölby	3,9	3,7	
Myresjö simhall	3,7	2,9	3,6
Mörbybadet, Danderyd	4,1	4,1	4,2
Pilängsbadet, Lomma	2,6	2,7	
Skogåshallen, Huddinge	4,1	4,0	4,3
Säby sim- och sporthall, Salem	4,2	4,2	1,0
Tibblebadet, Täby	4,1	4,2	4,2
Tyresö simhall	3,9	3,9	4,0
Umeå simhall	2,6	2,7	2,8
Vasalundshallen, Solna	3,5	3,7	3,7
Vetlanda badhus	2,4	2,9	2,1
Vilundabadet, Upplands Väsby	3,7		
Växjö simhall och Aqua Mera	4,0	4,1	4,2
Genomsnitt Medley	3,6	3,6	3,4

## Har anläggningen blivit bättre eller sämre de senaste 12 månaderna?

Anläggning	2010			2009		
	Bättre eller något bättre	Varken eller	Sämre eller något sämre	Bättre eller något bättre	Varken eller	Sämre eller något sämre
Arena Grosvad, Finspång	35%	57%	8%	53%	43%	4%
Centralbadet, Norrköping	55%	42%	3%	44%	40%	16%
Linköpings sim- och sporthall	24%	66%	11%	40%	54%	7%
Ljungsbro fritidscenter	85%	15%	0%	43%	57%	0%
Lundbybadet, Mjölby	36%	56%	8%	33%	57%	9%
Myresjö simhall	18%	78%	4%	17%	78%	6%
Mörbybadet, Danderyd	27%	61%	12%	25%	70%	5%
Pilångsbadet, Lomma	54%	39%	7%	15%	82%	3%
Skogåshallen, Huddinge	38%	58%	4%	16%	68%	16%
Säby sim- och sporthall, Salem	64%	34%	2%	78%	21%	1%
Tibblebadet, Täby	18%	70%	12%	22%	59%	19%
Tyresö simhall	27%	60%	12%	39%	47%	14%
Umeå simhall	33%	58%	9%	74%	22%	5%
Vasalundshallen, Solna	31%	55%	14%	42%	52%	5%
Vetlanda badhus	23%	67%	10%	34%	58%	8%
Vilundabadet, Upplands Väsby	31%	55%	14%			
Växjö simhall och Aqua Mera	31%	56%	13%	38%	52%	9%
Genomsnitt Medley	37%	55%	8%	38%	54%	8%

## Är anläggningen så bra att du skulle rekommendera andra att gå hit? (andel svar ja)

Anläggning	2010	2009	2008
Arena Grosvad, Finspång	97%	98%	
Centralbadet, Norrköping	89%	82%	90%
Linköpings sim- och sporthall	96%	96%	96%
Ljungsbro fritidscenter	97%	96%	97%
Lundbybadet, Mjölby	99%	97%	
Myresjö simhall	96%	94%	100%
Mörbybadet, Danderyd	91%	94%	95%
Pilångsbadet, Lomma	92%	87%	
Skogåshallen, Huddinge	84%	62%	90%
Säby sim- och sporthall, Salem	95%	97%	97%
Tibblebadet, Täby	77%	80%	76%
Tyresö simhall	77%	77%	88%
Umeå simhall	88%	94%	87%
Vasalundshallen, Solna	79%	83%	82%
Vetlanda badhus	88%	88%	92%
Vilundabadet, Upplands Väsby	80%		
Växjö simhall och Aqua Mera	89%	93%	90%
Genomsnitt Medley	89%	89%	91%

## Besökarnas aktivitet i anläggningarna

### HUR OFTA BRUKAR DU BESÖKA ANLÄGGNINGEN?

Anläggning	5 ggr/vecka el mer	2-4 ggr/vecka	1 g/vecka	1-3 ggr/månad	1-10 ggr/år
Arena Grosvad, Finspång	4%	54%	18%	12%	11%
Centralbadet, Norrköping	3%	40%	21%	15%	22%
Linköpings sim- och sporthall	7%	52%	24%	6%	12%
Ljungsbro fritidscenter	5%	45%	19%	13%	18%
Lundbybadet, Mjölby	2%	39%	31%	13%	15%
Myresjö simhall	0%	24%	40%	18%	18%
Mörbybadet, Danderyd	4%	30%	32%	17%	16%
Pilängsbadet, Lomma	1%	25%	44%	13%	16%
Skogåshallen, Huddinge	2%	40%	25%	15%	17%
Säby sim- och sporthall, Salem	3%	69%	15%	6%	7%
Tibblebadet, Täby	3%	45%	29%	11%	11%
Tyresö simhall	1%	38%	31%	11%	20%
Umeå simhall	3%	50%	24%	11%	13%
Vasalundshallen, Solna	1%	48%	20%	16%	14%
Vetlanda badhus	1%	57%	19%	7%	16%
Vilundabadet, Upplands Väsby	5%	63%	16%	6%	10%
Växjö simhall och Aqua Mera	5%	44%	24%	12%	16%
Genomsnitt Medley	3%	45%	25%	12%	15%

### NÄR BRUKAR DU VANLIGTVIS BESÖKA ANLÄGGNINGEN?

Anläggning	Månd-torsd	Fred	Lörd-sönd	För-middag	Efter-middag	Kväll (efter 18)
Arena Grosvad, Finspång	50%	20%	30%	27%	37%	36%
Centralbadet, Norrköping	52%	16%	32%	33%	35%	32%
Linköpings sim- och sporthall	58%	18%	25%	26%	38%	36%
Ljungsbro fritidscenter	51%	19%	30%	35%	31%	34%
Lundbybadet, Mjölby	59%	15%	26%	33%	41%	26%
Myresjö simhall	48%	18%	33%	30%	34%	36%
Mörbybadet, Danderyd	55%	20%	26%	52%	18%	30%
Pilängsbadet, Lomma	48%	25%	26%	38%	45%	18%
Skogåshallen, Huddinge	50%	7%	43%	52%	21%	26%
Säby sim- och sporthall, Salem	53%	22%	26%	40%	27%	33%
Tibblebadet, Täby	47%	20%	33%	45%	29%	26%
Tyresö simhall	51%	19%	30%	36%	43%	21%
Umeå simhall	58%	13%	29%	30%	35%	35%
Vasalundshallen, Solna	54%	14%	32%	31%	27%	42%
Vetlanda badhus	56%	25%	19%	24%	34%	42%
Vilundabadet, Upplands Väsby	51%	23%	26%	41%	27%	32%
Växjö simhall och Aqua Mera	52%	18%	30%	26%	39%	34%
Genomsnitt Medley	53%	18%	29%	35%	33%	32%

**VAD BRUKAR DU GÖRA I ANLÄGGNINGEN?**

Anläggning	Simma, bada	Äventyrsbada	Gruppträning vatten	Gruppträning på land	Gå på gym	Simskola	Bada bastu	Solarium	Hämta lämna barn
Arena Grosvad, Finsspång	25%	14%	9%	15%	14%	2%	15%	3%	2%
Centralbadet, Norrköping	28%	12%	7%	10%	16%	1%	17%	5%	3%
Linköpings sim- och sporthall	29%	10%	8%	15%	18%	4%	13%	3%	1%
Ljungsbro fritidscenter	33%	2%	5%	7%	23%	6%	20%	2%	2%
Lundbybadet, Mjölby	32%	13%	7%	10%	10%	5%	17%	4%	2%
Myresjö simhall	33%	4%	11%	4%	14%	8%	17%	5%	5%
Mörbybadet, Danderyd	50%	1%	6%	0%	1%	8%	25%	4%	4%
Pilängsbadet, Lomma	44%	3%	9%	5%	5%	7%	19%	3%	5%
Skogåshallen, Huddinge	41%	1%	26%	1%	0%	3%	17%	0%	10%
Säby sim- och sporthall, Salem	25%	1%	10%	9%	30%	3%	16%	4%	2%
Tibblebadet, Täby	44%	1%	4%	0%	11%	5%	24%	6%	5%
Tyresö simhall	38%	0%	3%	4%	18%	7%	23%	2%	5%
Umeå simhall	27%	0%	8%	17%	23%	3%	17%	3%	1%
Vasalundshallen, Solna	27%	0%	6%	17%	26%	2%	17%	4%	2%
Vetlanda badhus	23%	0%	21%	3%	18%	2%	23%	8%	2%
Vilundabadet, Upplands Väsby	27%	10%	10%	12%	18%	3%	16%	2%	3%
Växjö simhall och Aqua Mera	26%	13%	5%	15%	15%	4%	15%	5%	4%
Genomsnitt Medley	32%	5%	9%	8%	15%	4%	18%	4%	3%

## Besökarnas kön, ålder mm

### RESPONDENTER PER ANLÄGGNING

Arena Grosvad, Finspång	308	9%
Centralbadet, Norrköping	255	8%
Linköpings sim- och sporthall	312	10%
Ljungsbro fritidscenter	101	3%
Lundbybadet, Mjölby	255	8%
Myresjö simhall	52	2%
Mörbybadet, Danderyd	165	5%
Pilängsbadet, Lomma	70	2%
Skogåshallen, Huddinge	53	2%
Säby sim- och sporthall, Salem	166	5%
Tibblebadet, Täby	164	5%
Tyresö simhall	125	4%
Umeå simhall	352	11%
Vasalundshallen, Solna	221	7%
Vetlanda badhus	94	3%
Vilundabadet, Upplands Väsby	210	6%
Växjö simhall och Aqua Mera	357	11%
Summa	3260	100%

### KÖN RESPONDENTER

Kvinnor	72%
Män	28%

### ÅLDER RESPONDENTER

14 år eller yngre	1%
15-19 år	3%
20-29 år	16%
30-39 år	27%
40-49 år	27%
50-59 år	15%
60-69 år	10%
70-79 år	2%
80 år eller äldre	0%

### SVARSMETOD RESPONDENTER

Elektronisk	68%
Papper	32%

**BOENDEKOMMUN RESPONDENTER**

<b>Arena Grosvad, Finspång</b>	
Finspång	86%
Norrköping	11%
Övriga	3%

<b>Centralbadet, Norrköping</b>	
Norrköping	91%
Söderköping	4%
Övriga	5%

<b>Linköpings simhall</b>	
Linköping	92%
Mjölby	2%
Åtvidaberg	2%
Övriga	4%

<b>Ljungsbro fritidscenter</b>	
Linköping	95%
Motala	5%
Övriga	0%

<b>Lundbybadet, Mjölby</b>	
Mjölby	75%
Linköping	8%
Motala	6%
Övriga	11%

<b>Myresjö simhall</b>	
Vetlanda	92%
Nässjö	2%
Uppvidinge	2%
Övriga	4%

<b>Myresjö simhall</b>	
Vetlanda	92%
Nässjö	2%
Uppvidinge	2%
Övriga	4%

<b>Mörbybadet, Danderyd</b>	
Danderyd	54%
Täby	12%
Stockholm	11%
Solna	5%
Sollentuna	7%
Vaxholm	4%
Övriga	7%

<b>Pilängsbadet, Lomma</b>	
Lomma	78%
Lund	8%
Staffanstorp	8%
Burlöv	6%
Övriga	0%

<b>Skogåshallen, Huddinge</b>	
Huddinge	90%
Haninge	4%
Övriga	6%

<b>Säby sim &amp; sport, Salem</b>	
Salem	77%
Botkyrka	15%
Stockholm	4%
Södertälje	2%
Övriga	2%

<b>Tibblebadet, Täby</b>	
Täby	86%
Danderyd	6%
Vallentuna	5%
Stockholm	3%
Övriga	0%

<b>Tyresö simhall</b>	
Tyresö	84%
Nacka	10%
Stockholm	4%
Övriga	2%

<b>Umeå simhall</b>	
Umeå	98%
Övriga	2%

<b>Vasalundshallen, Solna</b>	
Solna	82%
Stockholm	9%
Sundbyberg	4%
Övriga	5%

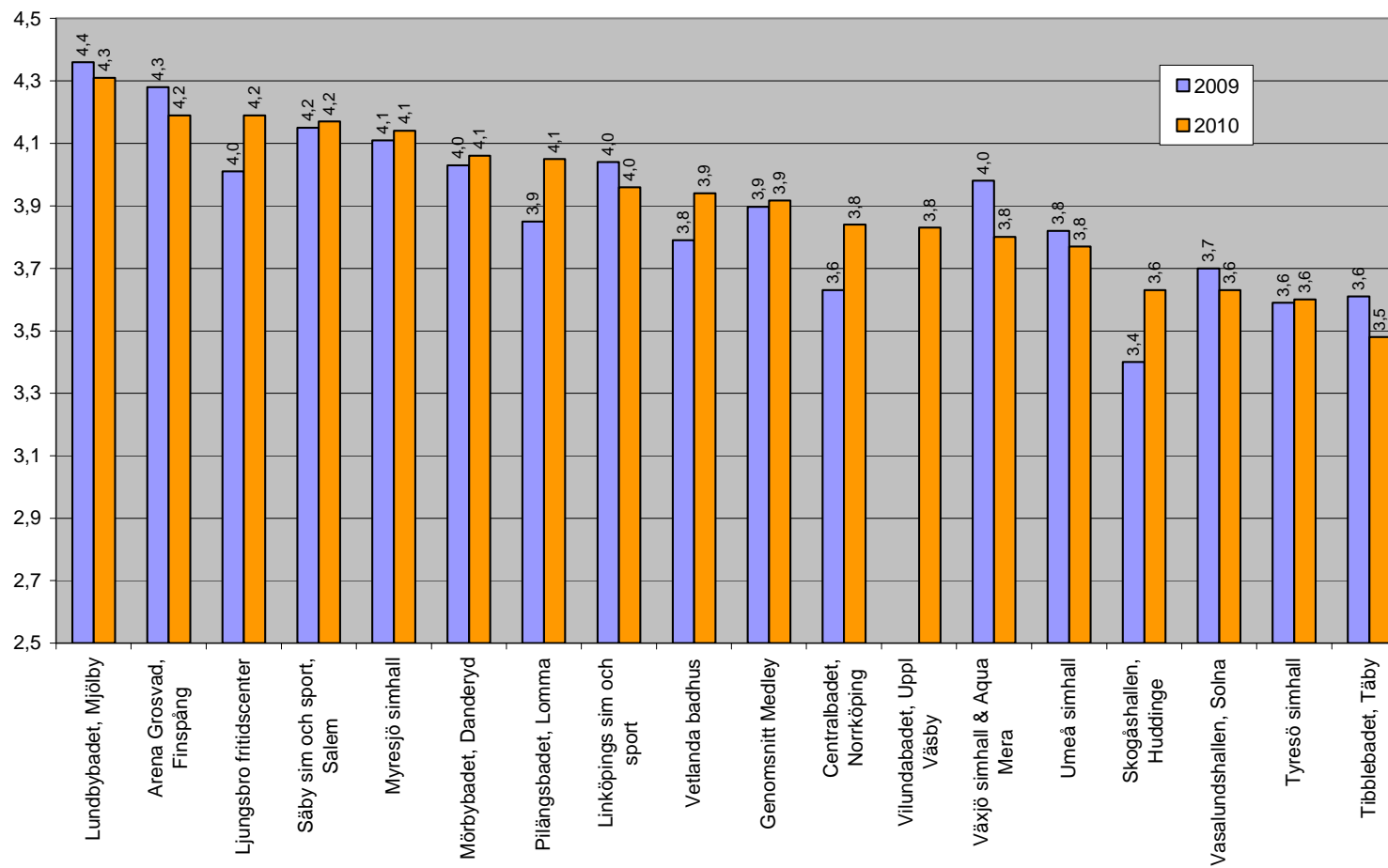
<b>Vilundabadet, Uppl Väsby</b>	
Uppl Väsby	86%
Sollentuna	4%
Stockholm	3%
Sigtuna	3%
Övriga	4%

<b>Vasalundshallen, Solna</b>	
Solna	82%
Stockholm	9%
Sundbyberg	4%
Övriga	5%

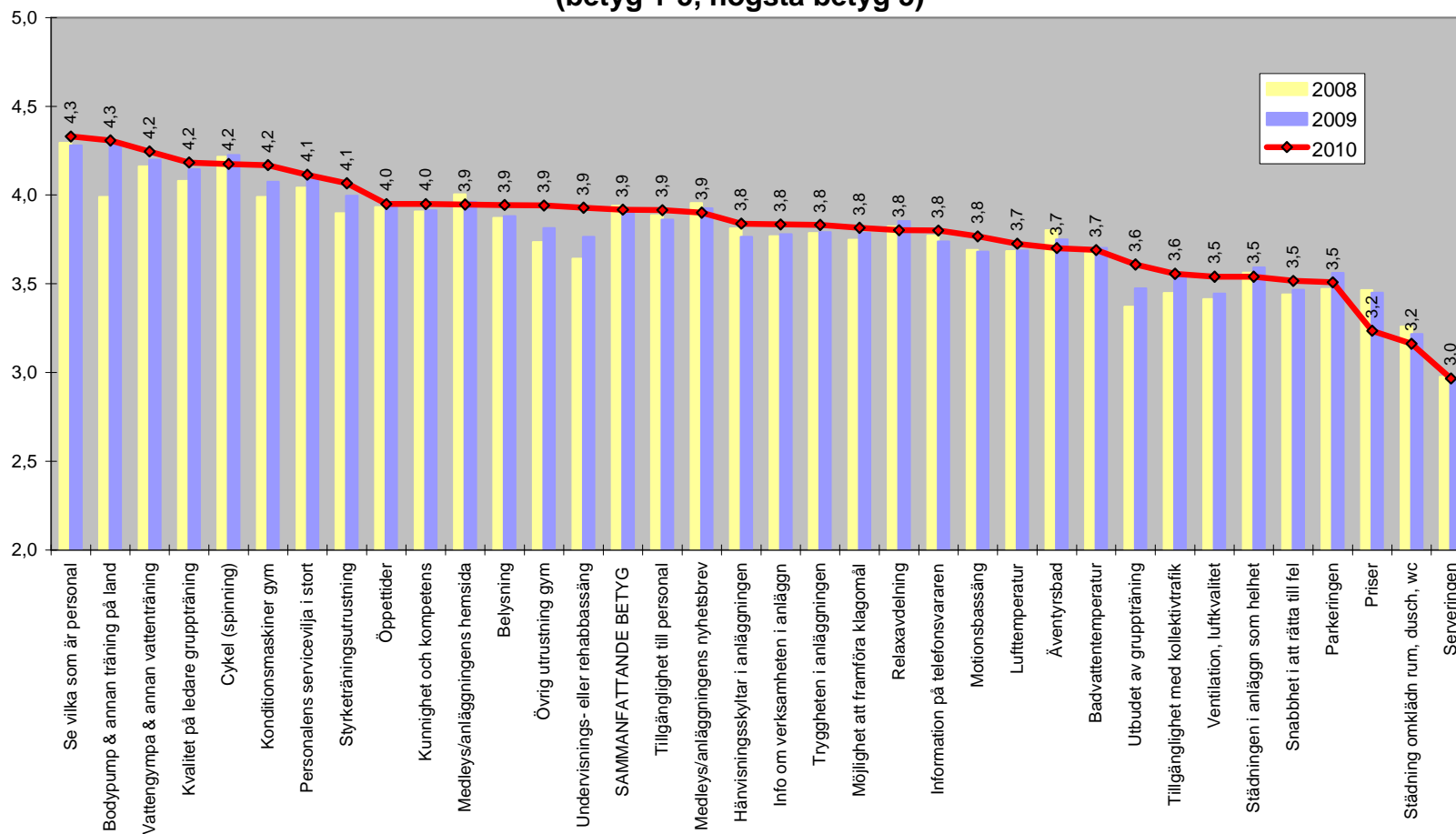
<b>Vetlanda badhus</b>	
Vetlanda	95%
Övriga	5%

<b>Växjö simhall</b>	
Växjö	92%
Lesebo	2%
Övriga	6%

## Sammanfattande betyg per anläggning (betyg 1-5, högsta betyg 5)

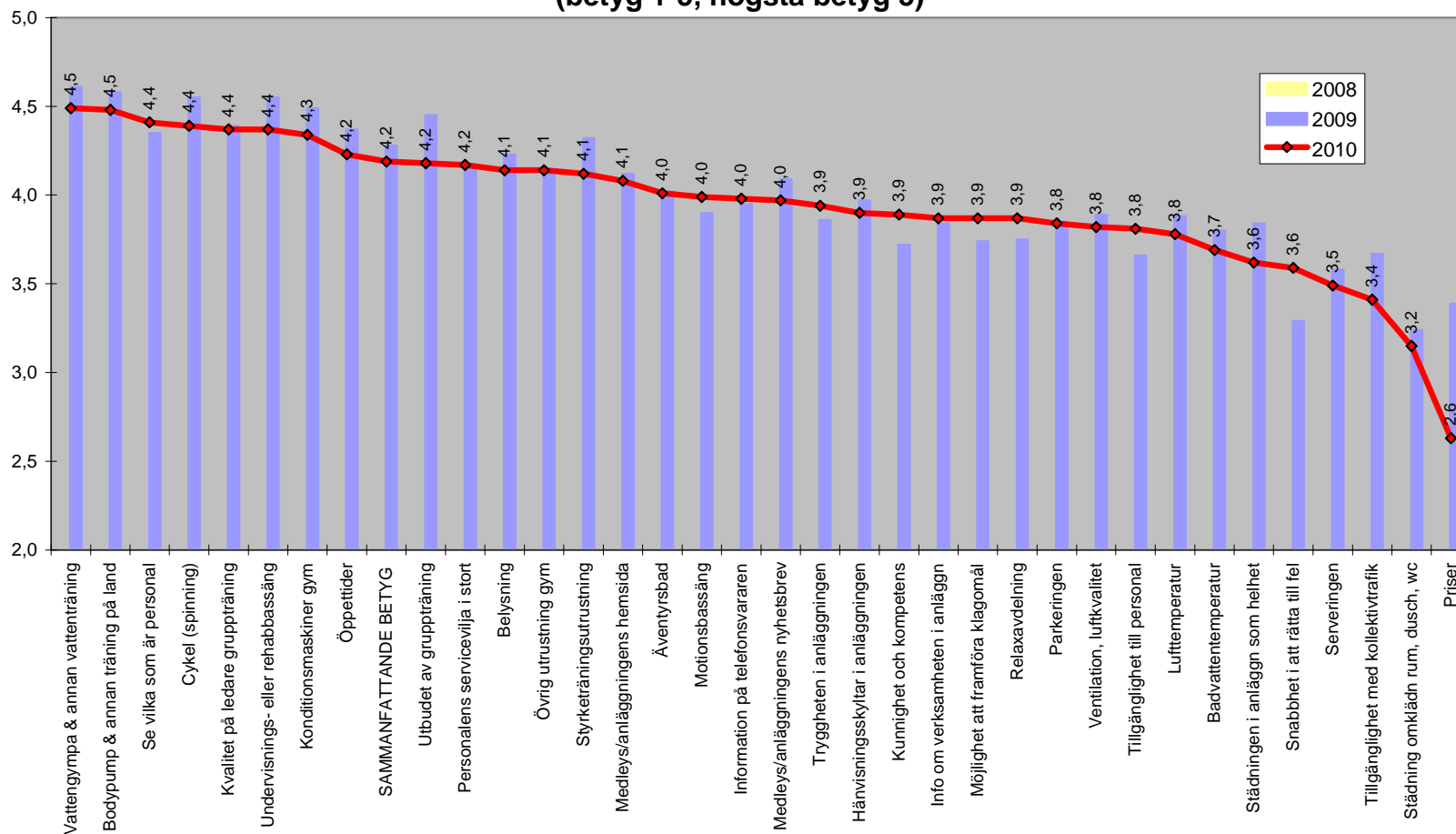


## Hela Medley (betyg 1-5, högsta betyg 5)

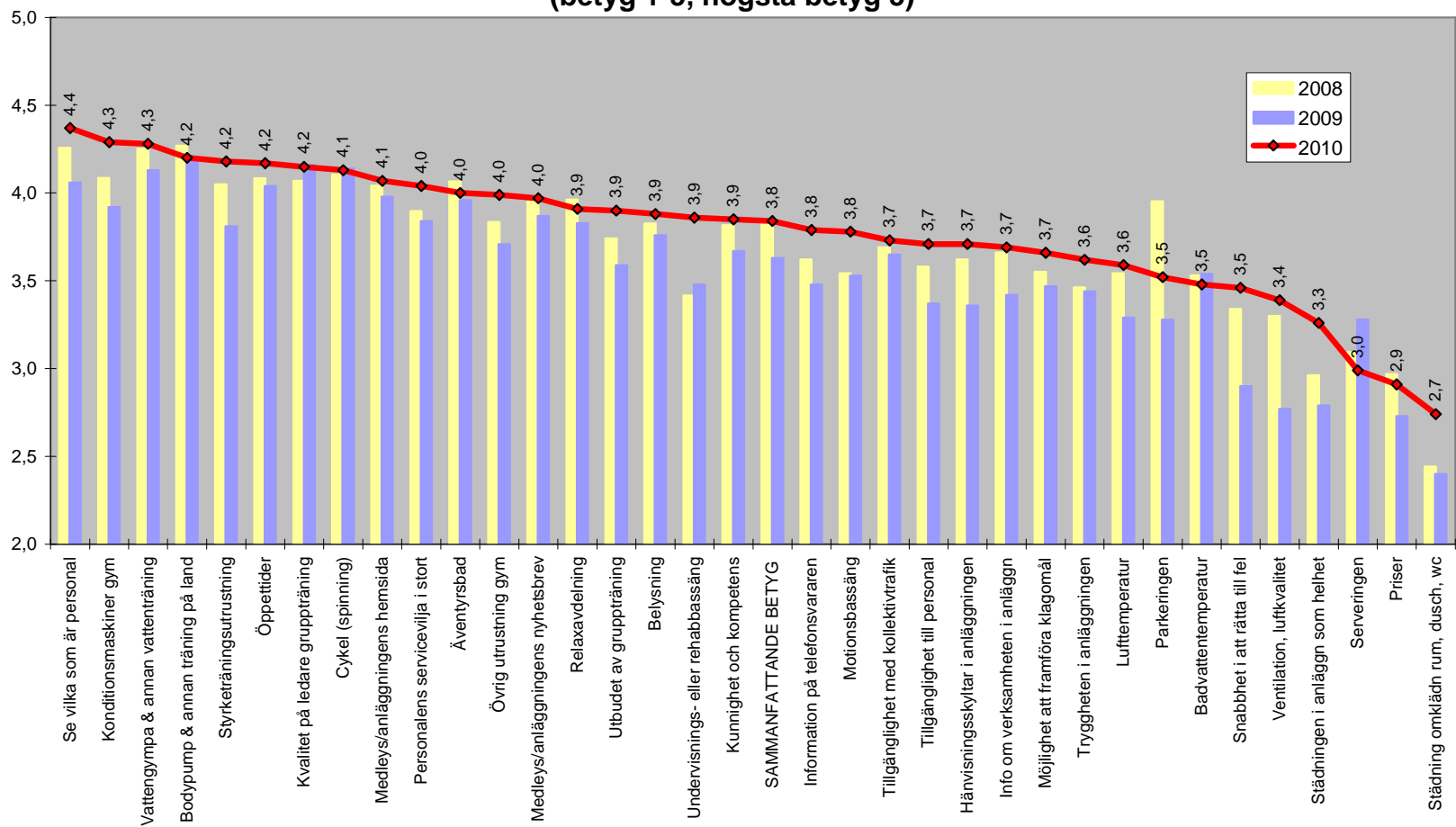




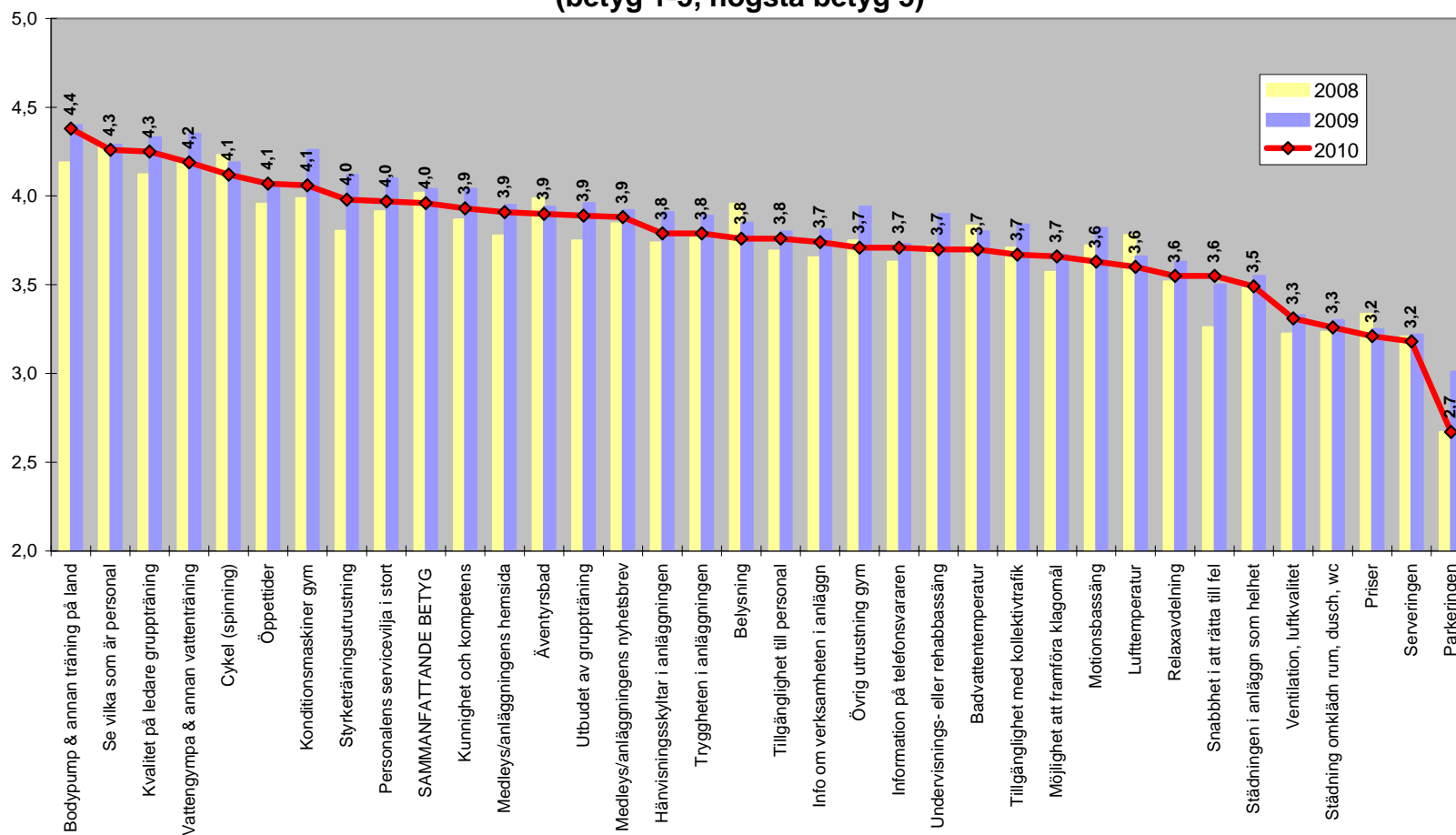
## Arena Grosvad Finspång (betyg 1-5, högsta betyg 5)



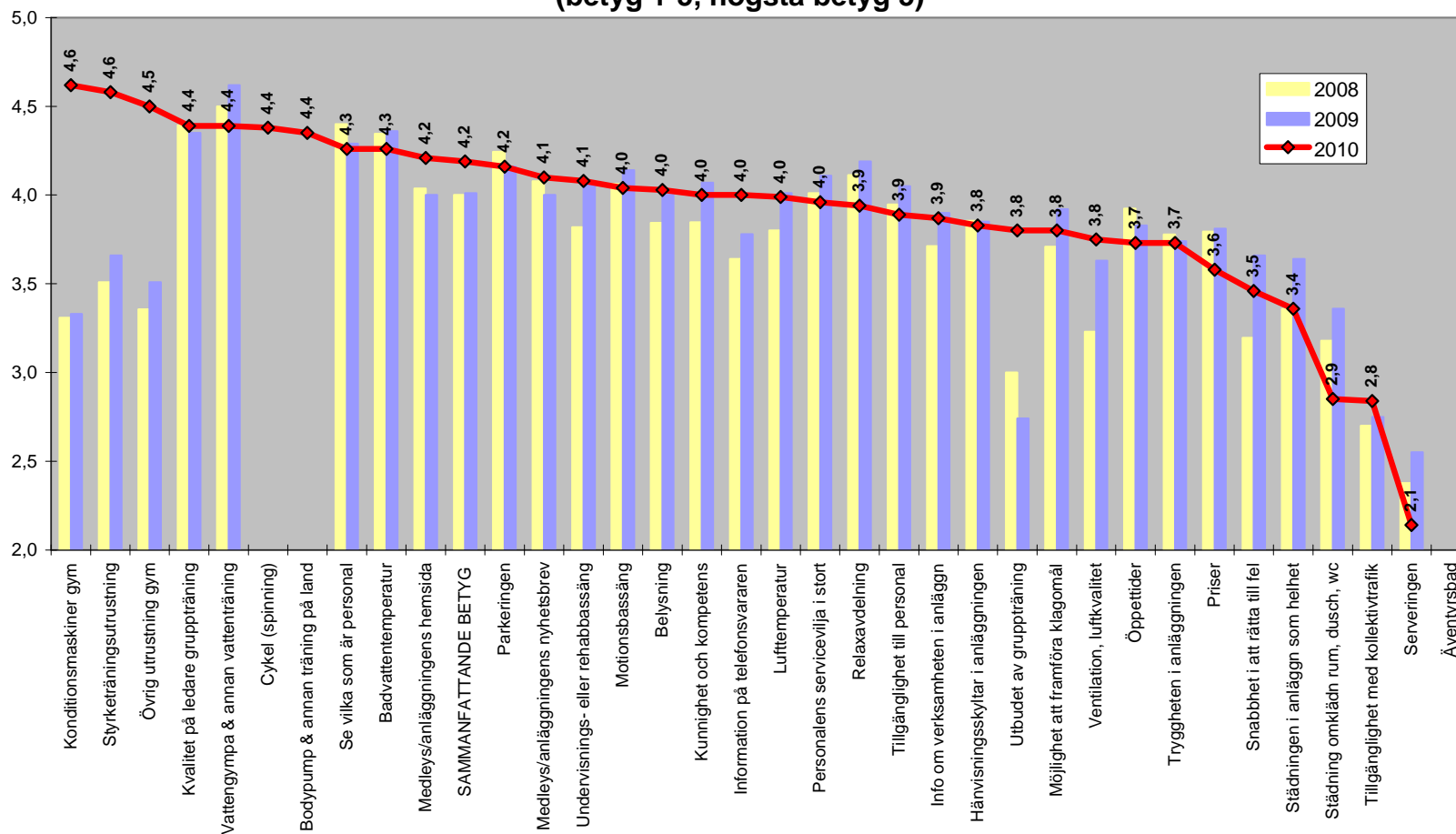
## Centralbadet Norrköping (betyg 1-5, högsta betyg 5)



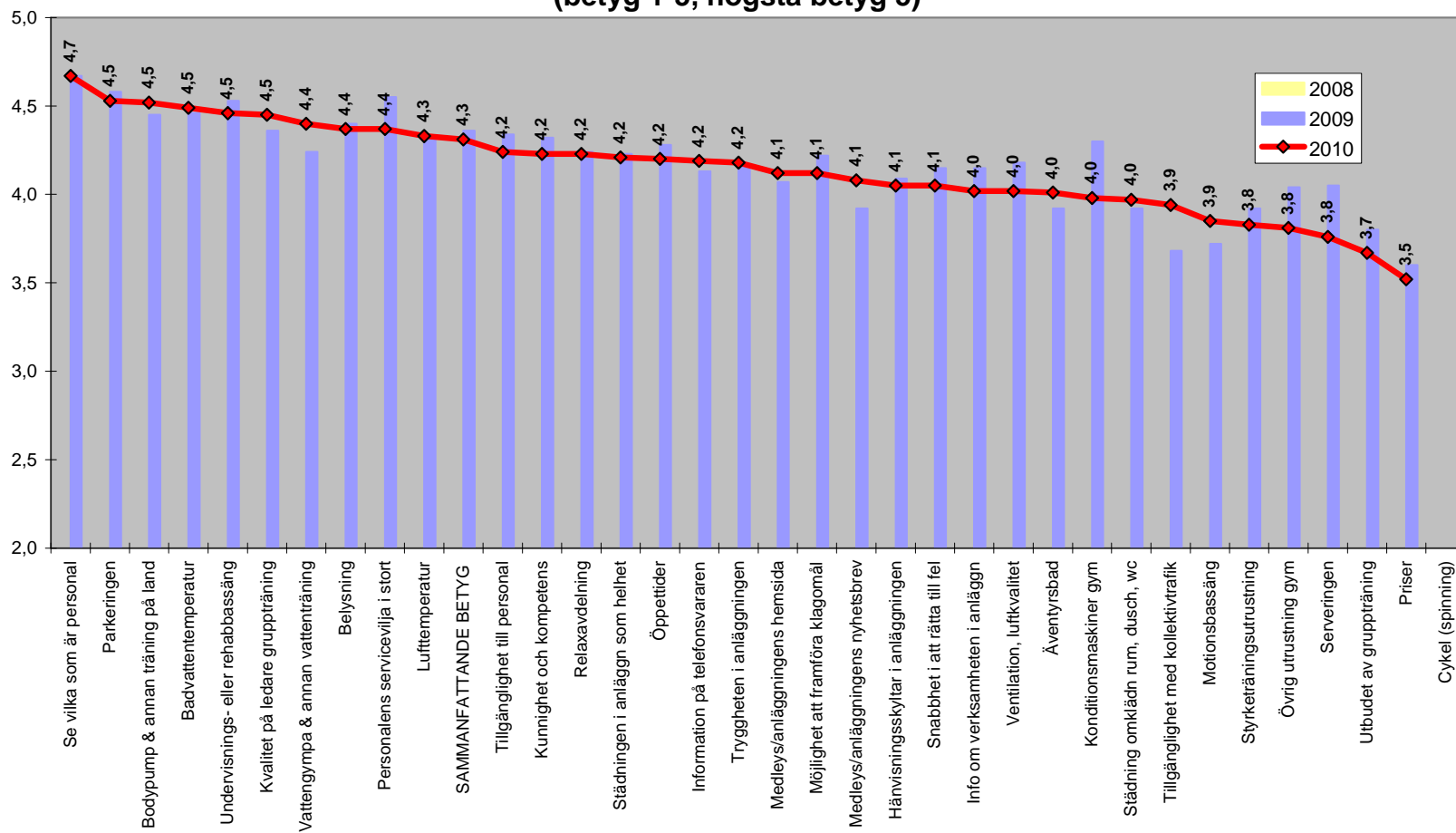
## Linköpings sim- och sporthall (betyg 1-5, högsta betyg 5)



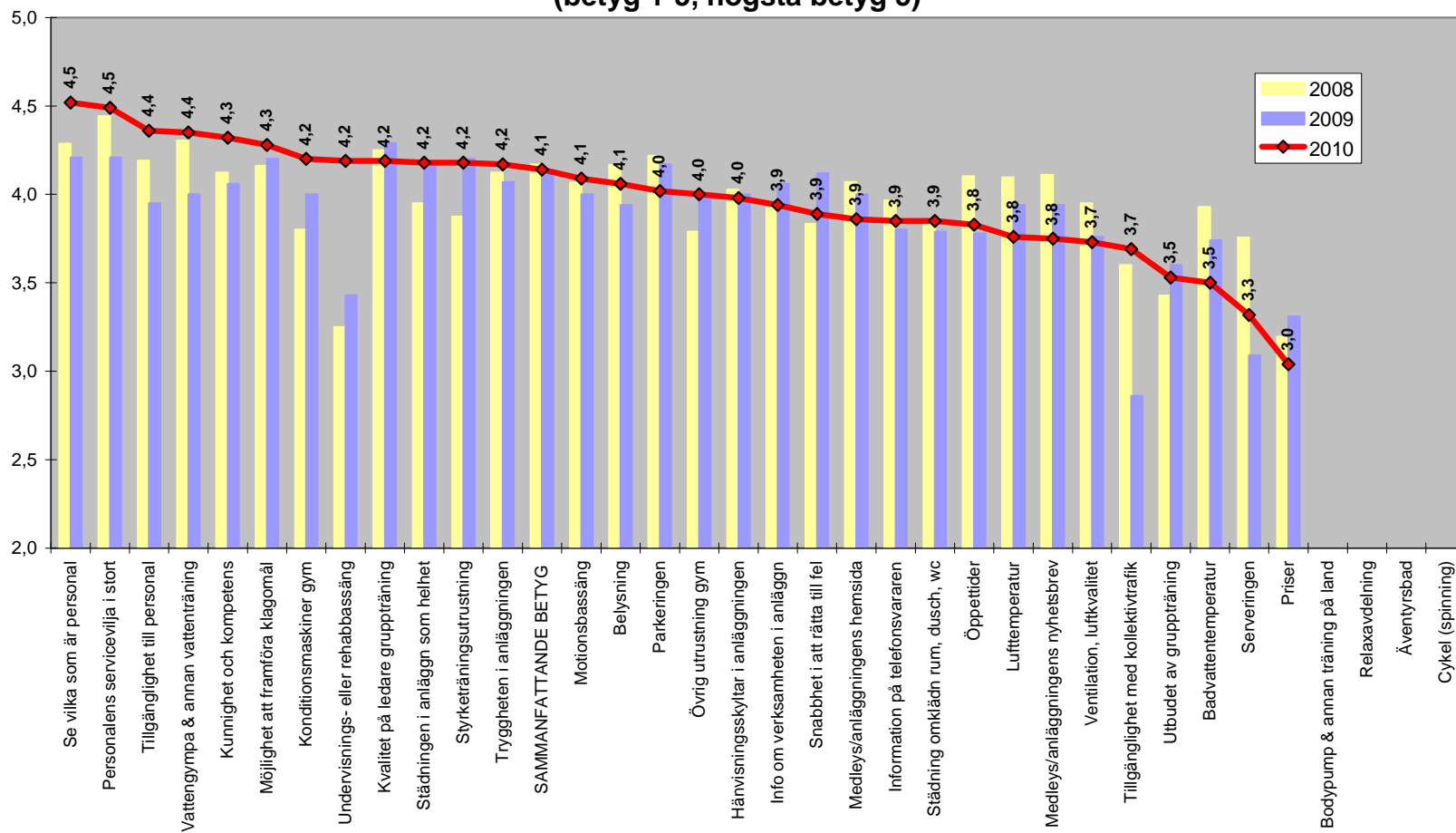
## Ljungsbro fritidscenter (betyg 1-5, högsta betyg 5)



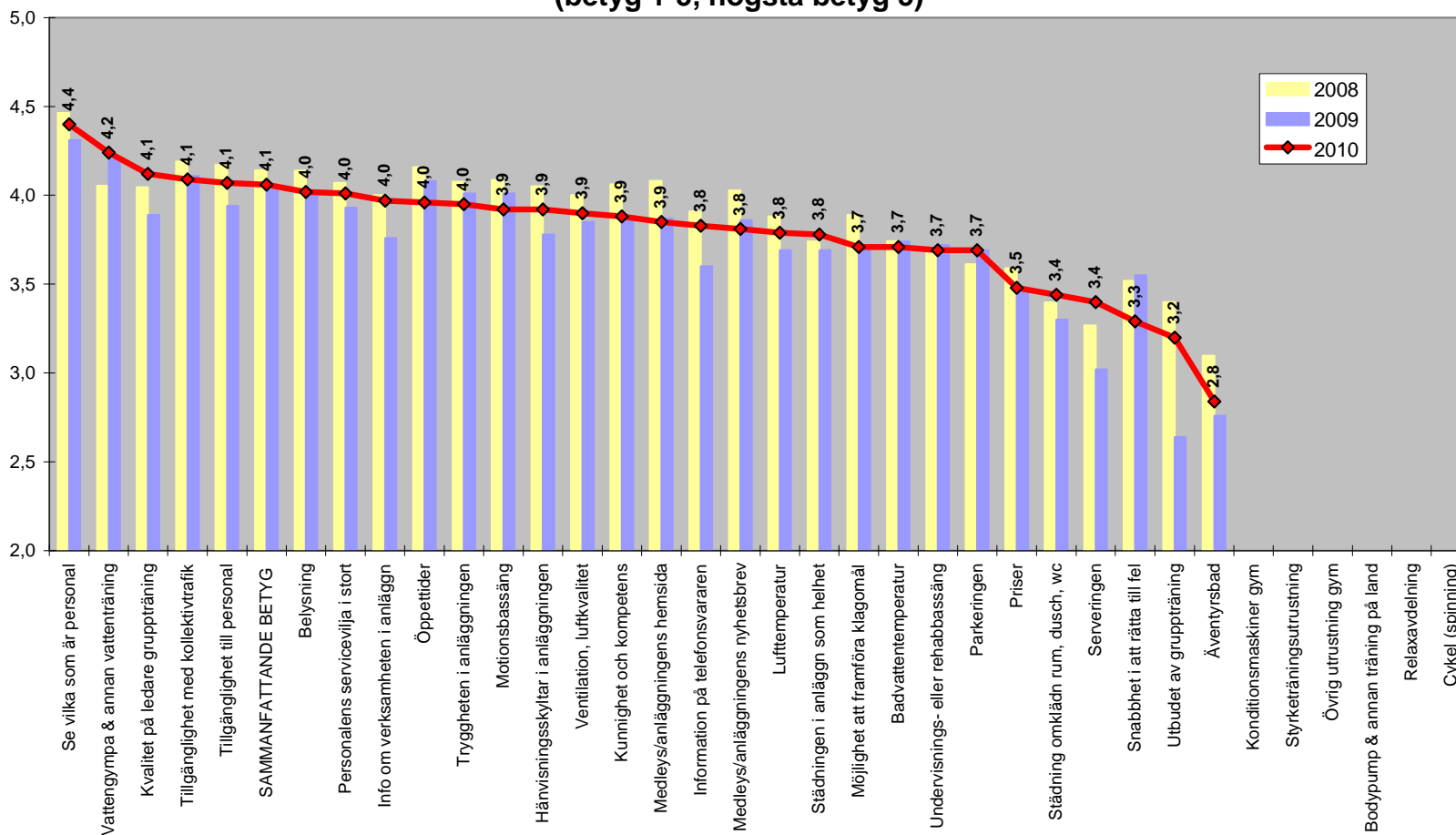
## Lundbybadet (betyg 1-5, högsta betyg 5)



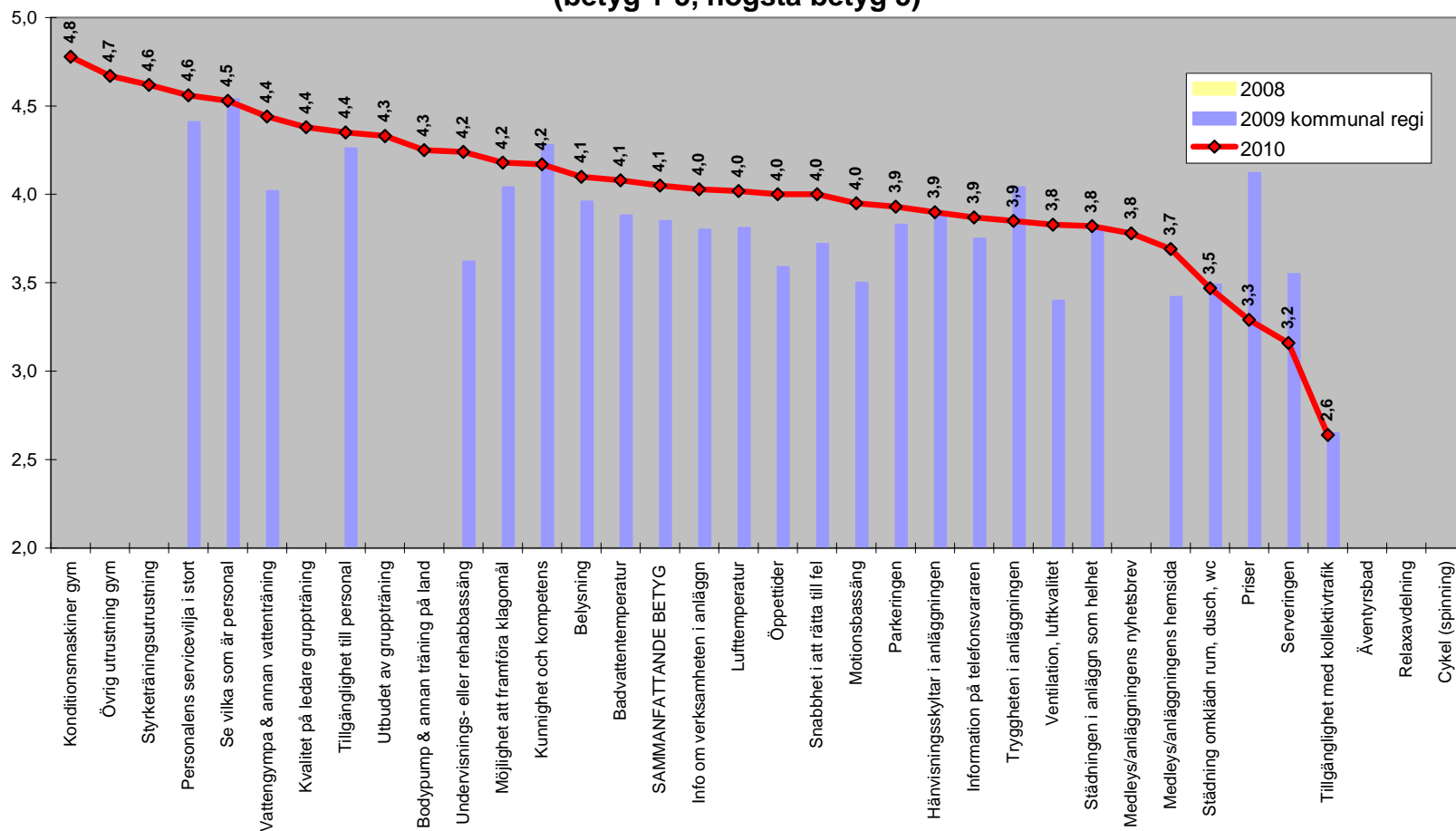
## Myresjö simhall (betyg 1-5, högsta betyg 5)



## Mörbybadet (betyg 1-5, högsta betyg 5)

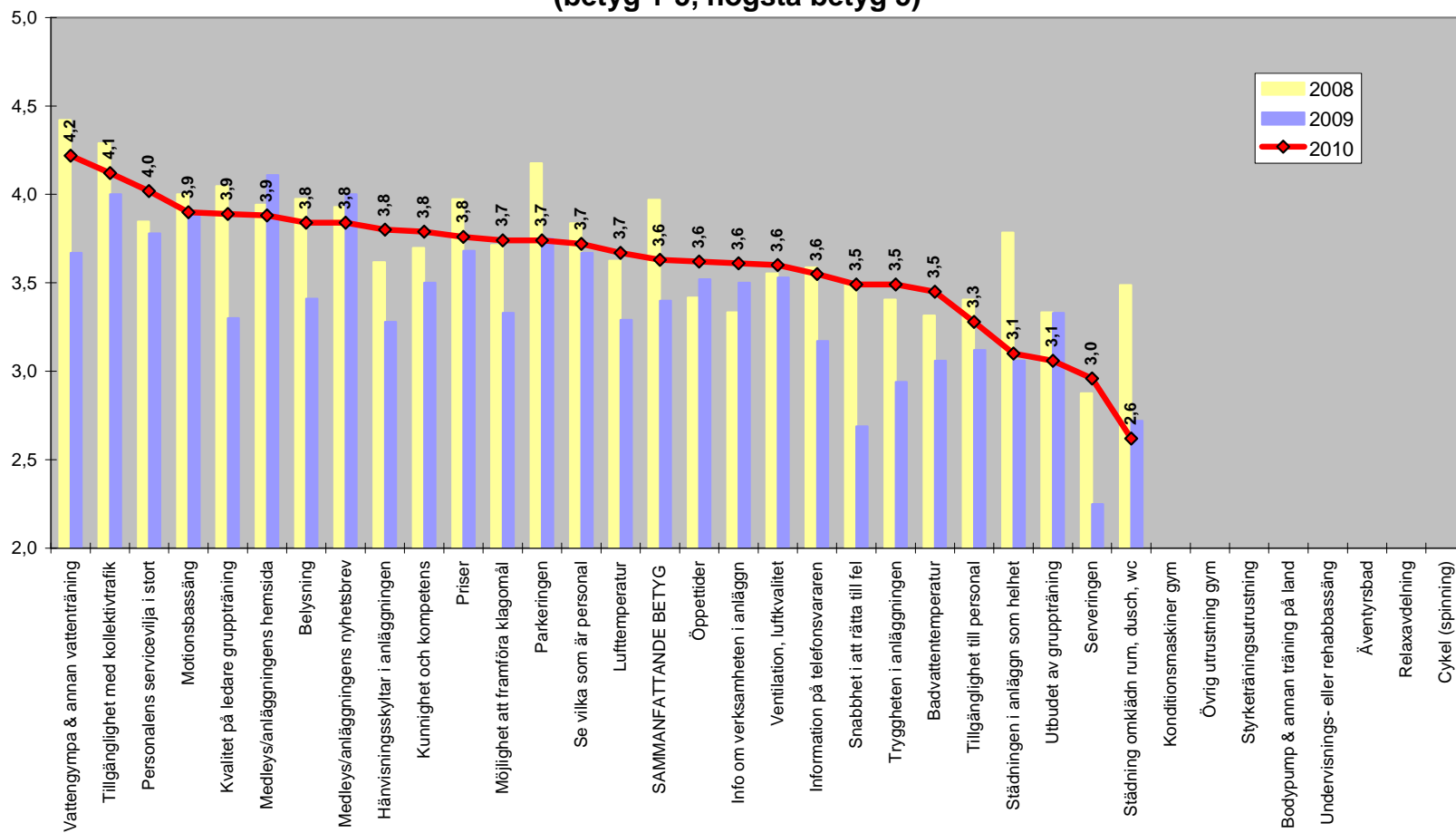


## Pilängsbadet (betyg 1-5, högsta betyg 5)

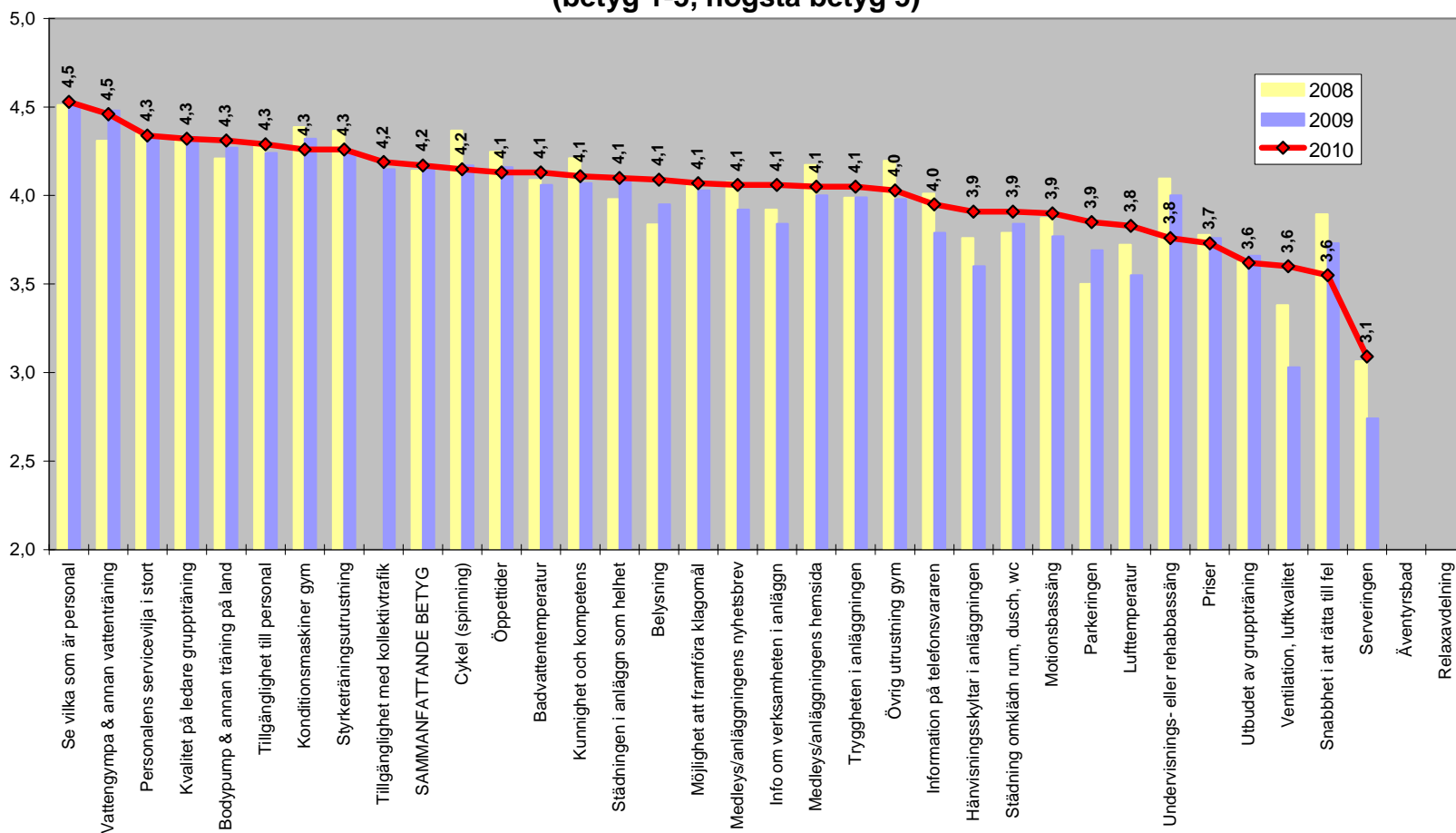




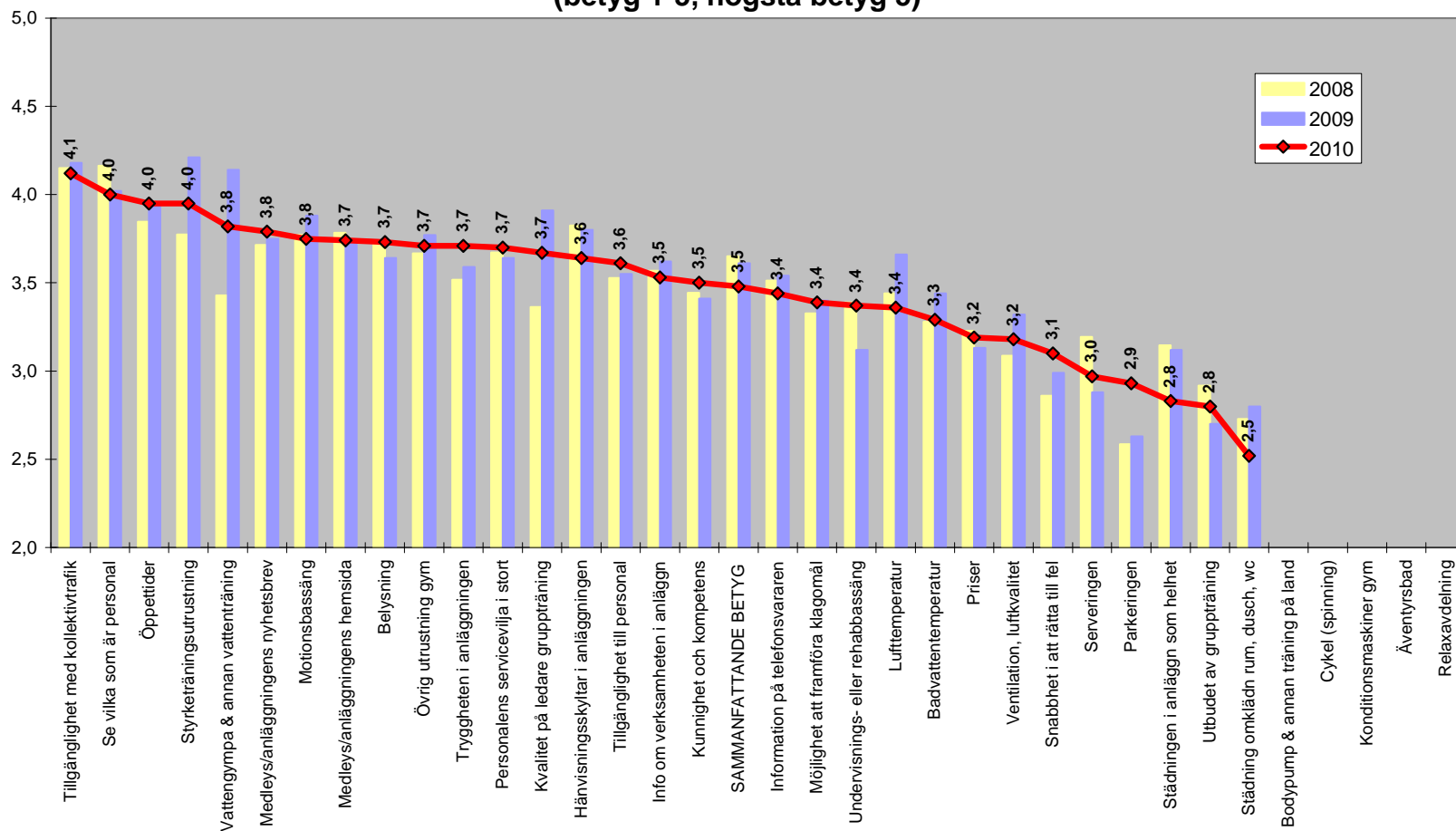
## Skogåshallen (betyg 1-5, högsta betyg 5)



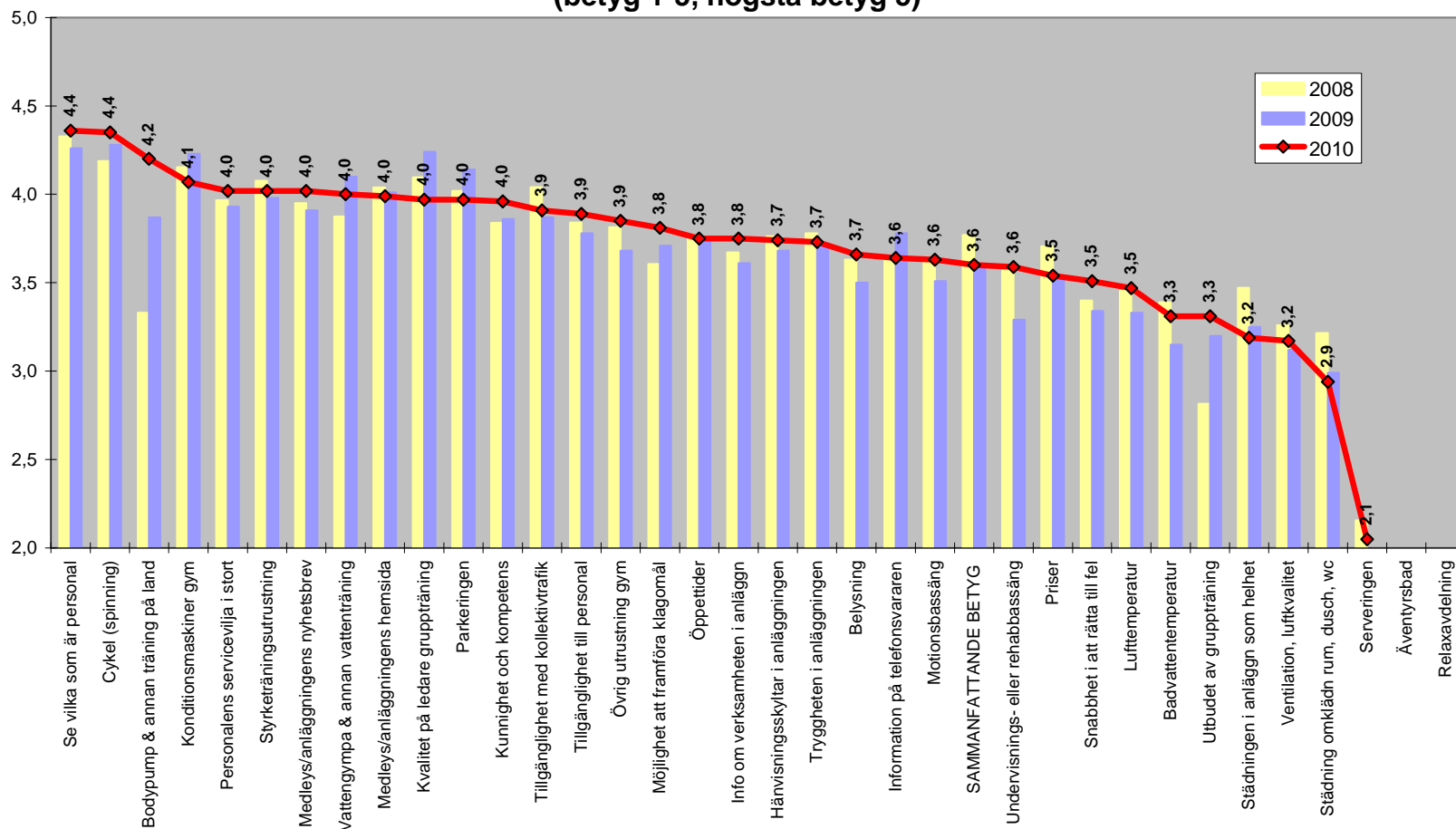
## Säby sim- och sporthall (betyg 1-5, högsta betyg 5)



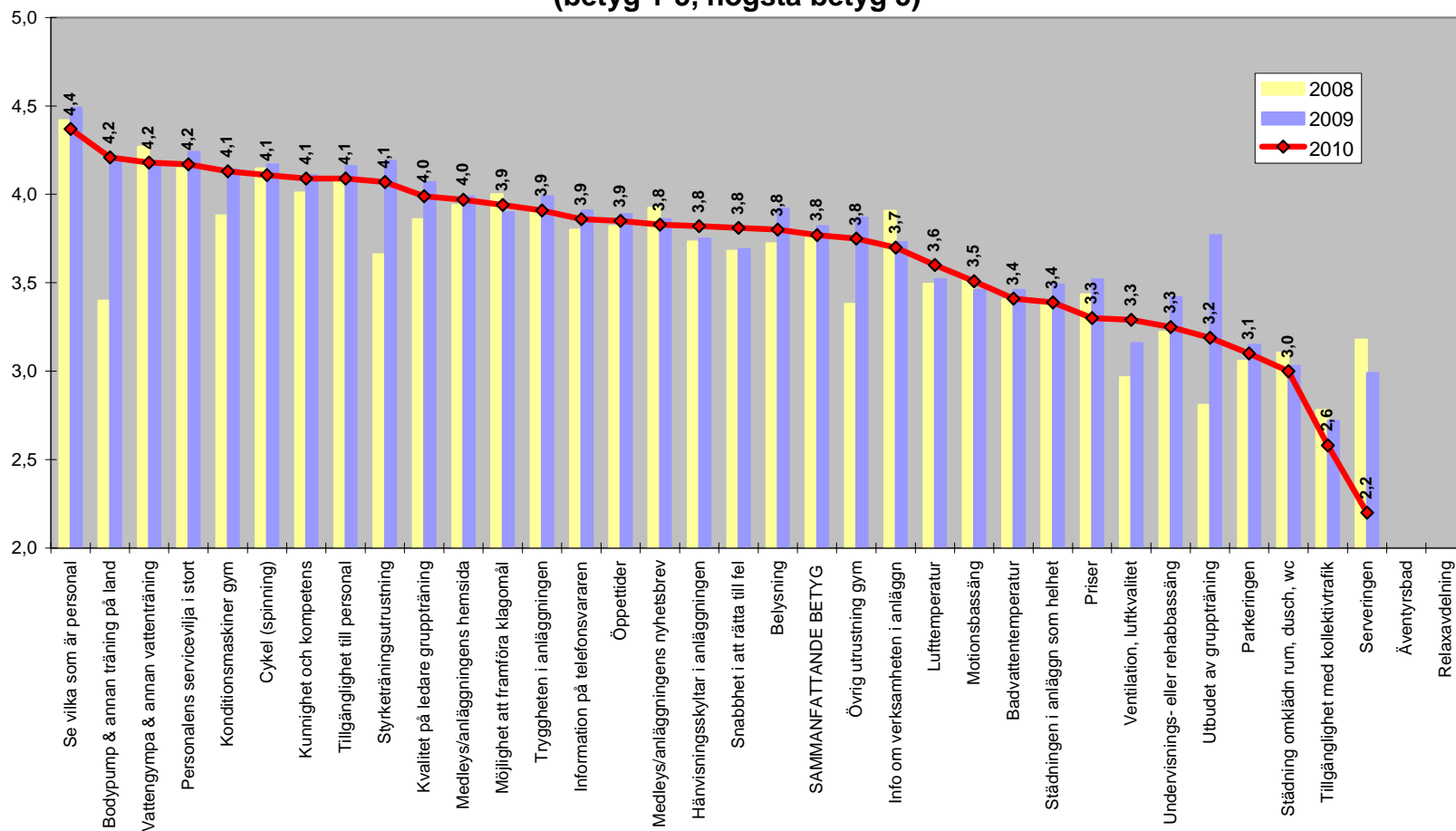
## Tibblebadet (betyg 1-5, högsta betyg 5)



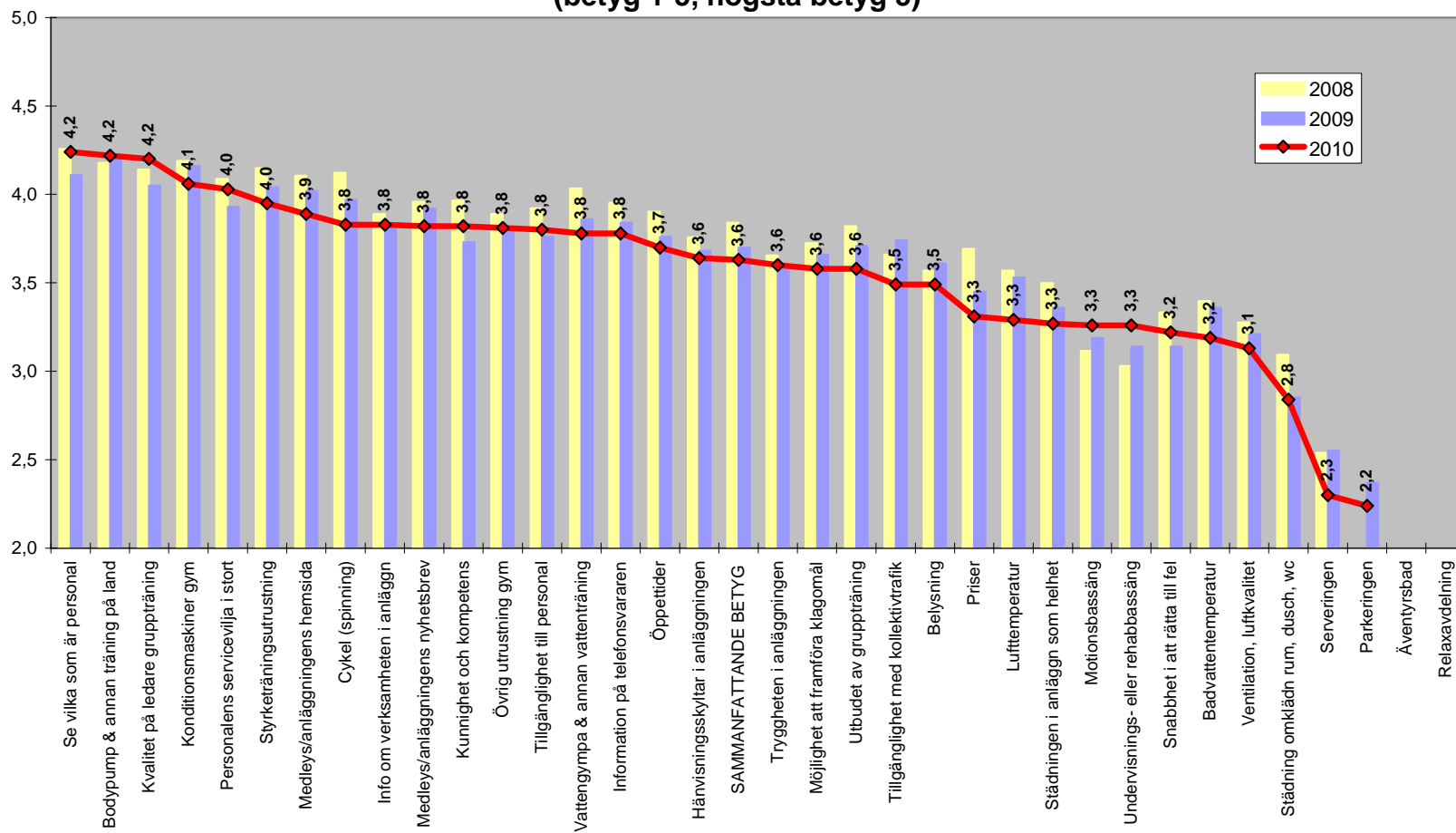
## Tyresö simhall (betyg 1-5, högsta betyg 5)



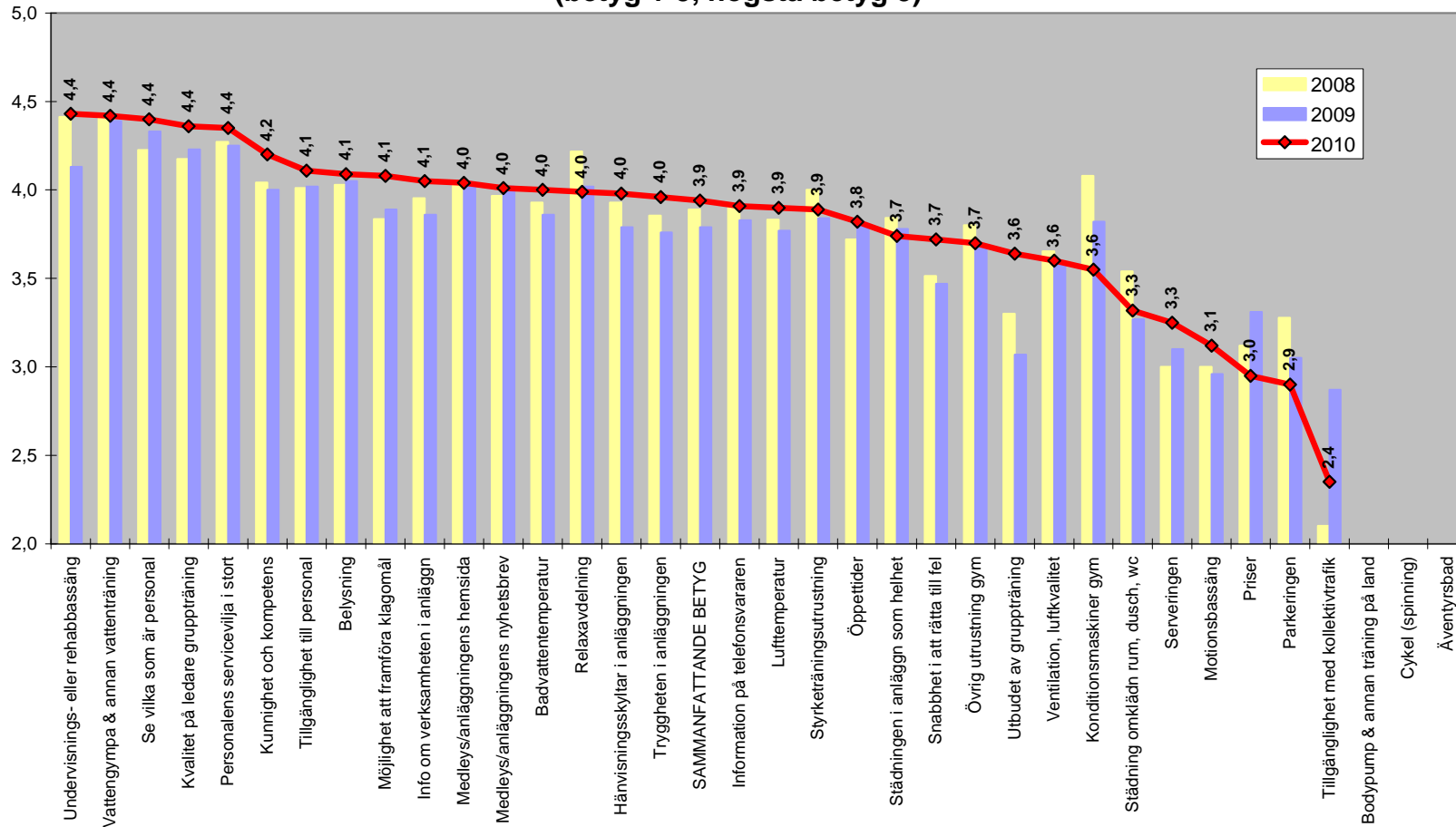
## Umeå simhall (betyg 1-5, högsta betyg 5)



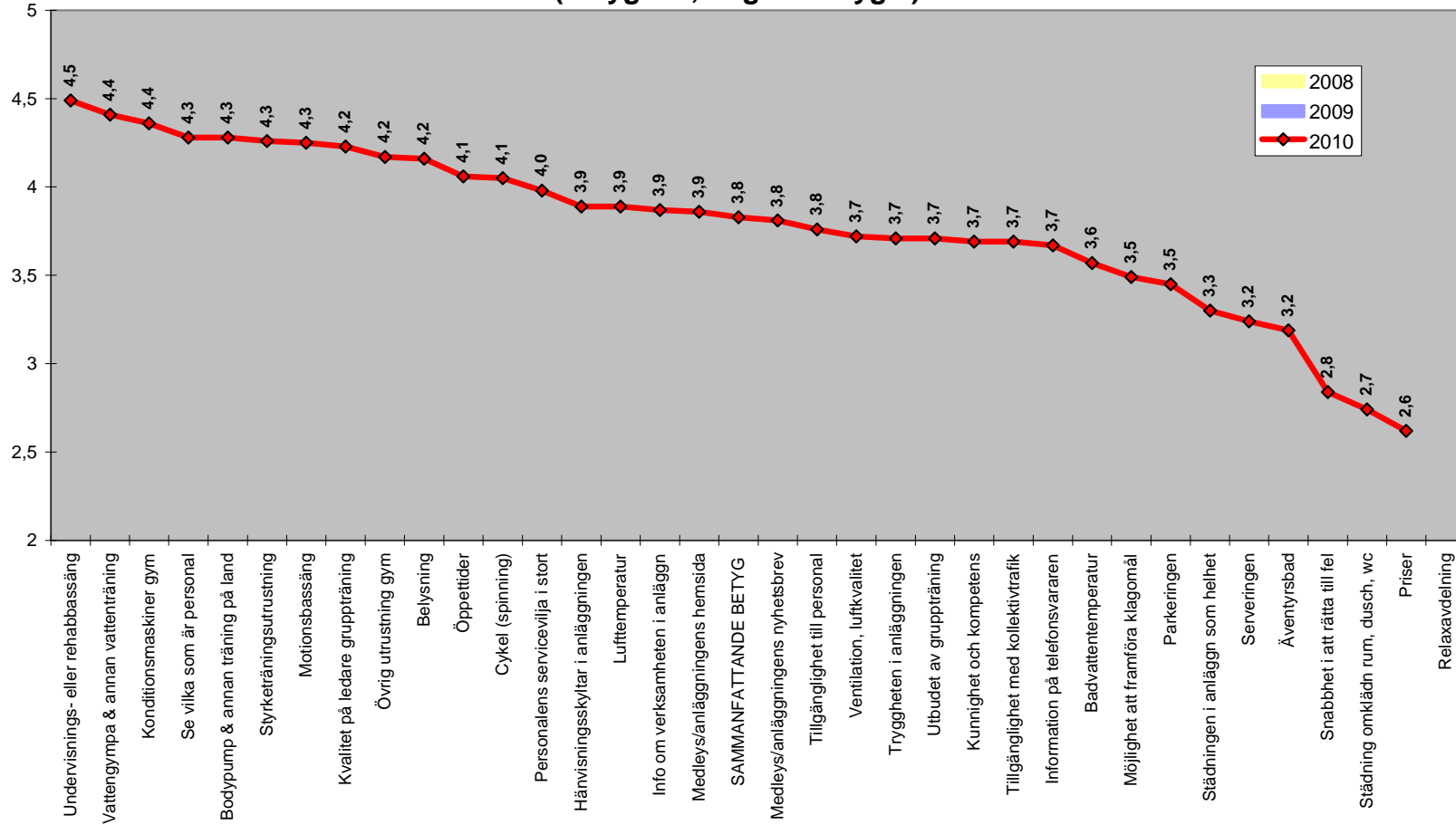
## Vasalundshallen (betyg 1-5, högsta betyg 5)



## Vetlanda badhus (betyg 1-5, högsta betyg 5)



## Vilundabadet (betyg 1-5, högsta betyg 5)





## Växjö simhall (betyg 1-5, högsta betyg 5)

