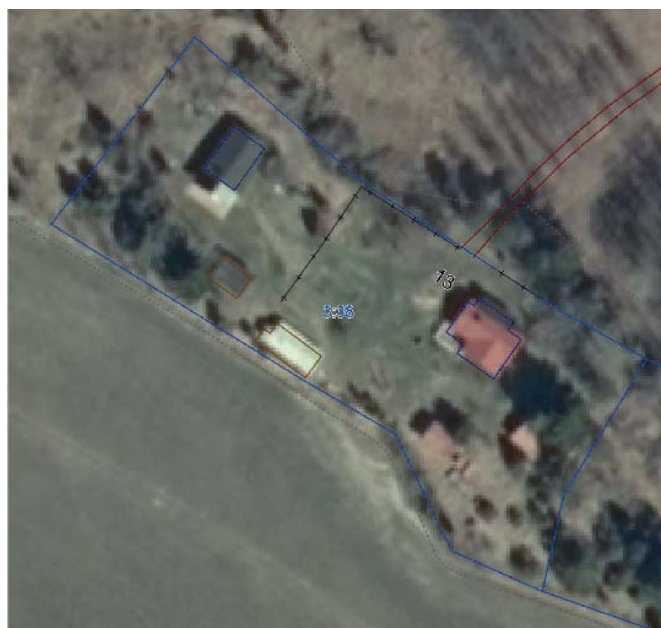


Planbeskrivning

Vårt diarienummer
SPN 2013/0226 214

Tillägg tillhörande detaljplan och fastighetsplan för
Mauritsberg 2:11 m. fl. fastigheter i område
"KOLONIEN" (Mauritsberg 3:38) inom Östra Husby
i Norrköpings kommun

den 8 juli 2014



ANTAGANDEHANDLING

Antagen i SPN: 2014-09-17, § 165

Laga kraft: 2014-10-20

Genomförandetidens sista dag: 2019-10-20

Enkelt planförfarande

Inledning

Handlingarna består av:

Plankarta

Planbeskrivning

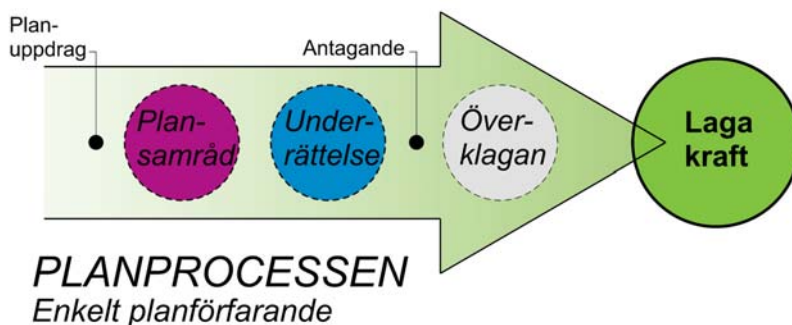
Behovsbedömning

Granskningsutlåtande (inför antagande)

Planprocessen – en översikt av enkelt planförfarande

Planprocessen får sin start när en intressent kommer med en begäran om att få göra eller ändra en detaljplan. Kommunen kan också ta initiativet själv att göra en ny detaljplan. Planen kan följa normalt planförfarande som innebär att ett samrådsremiss följs av en utställning av det justerade planen innan den antas av stadsplaneringsnämnden.

Denna plan bedrivs efter enkelt planförfarande. Planförslaget skickas ut till berörda fastighetsägare och föreningar, kommunala instanser och till länsstyrelsen. Förslaget justeras eventuellt och lyfts för antagande av stadsplaneringsnämnden utan att den ställs ut. Obehindrat, kan processen kan förväntas ta ungefär 10 månader.

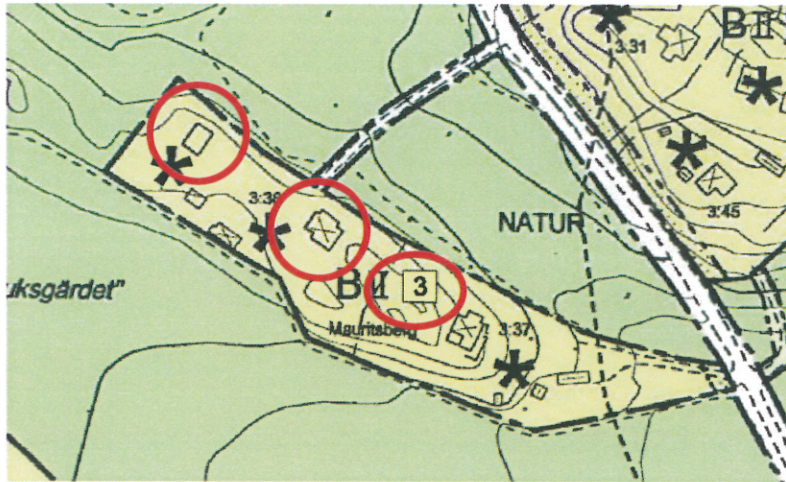


Planens huvuddrag

Syftet med planförslaget är att möjliggöra fastighetsbildning för fastigheten Mauritsberg 3:38 inom Vikbolandet i Norrköpings kommun. I gällande detaljplan finns en bestämmelse om antal tomter, denna bestämmelse måste upphävas för att möjliggöra fastighetsbildning. Ändringen medför ingen ändrad användning från gällande detaljplan. Planen görs med enkelt förfarande.

Fastigheten är genom en detaljplan och fastighetsplan från 2009 planlagd som område för bostadsändamål.

Fastigheten Mauritsberg 3:38 är på cirka 3340 kvm och är bebyggd med två bostadshus samt två komplementbyggnader. Detaljplanen skulle medföra att fastigheten delas till två jämnstora fastigheter på cirka 1670 kvm vardera.



Bilden visar fastigheten Mauritsberg 3:38 och 3:37 i ett utdrag ur gällande detaljplan 0581K-P09/4 och fastighetsplan 0591K-P09/5 från 2009 med samma karta och bostadshusen för 3:38 markerade samt högst antal tomter inom tilläggsområdet.

Gällande plankarta visar friliggande hus i 2 våningar. Planbestämmelserna medger 1 huvudbyggnad som får vara högst 200 kvm i bruttoarea per fastighet. Två komplementbyggnader får uppföras om högst 60 kvm byggnadsarea tillsammans och får byggas 1 våning per fastighet.

Genomförande av tillägget till detaljplan

Planändringen innebär att lantmäteriet kan genomföra en delning av fastigheten Mauritsberg 3:38 inom Vikbolandet, efter ansökan från fastighetsägaren. Förrättningskostnaden betalas av fastighetsägaren.

En servisanmälan för vatten och spillvatten ska göras till Norrköping Vatten AB och fastighetsägaren faktureras då enligt gällande taxa.

Plankostnadsavtal är undertecknat för detaljplanearbetet.

Norrköping den 8 juli 2014

Karin Milles Beier
tf. processansvarig detaljplanering

Anita Johansson
planingenjör