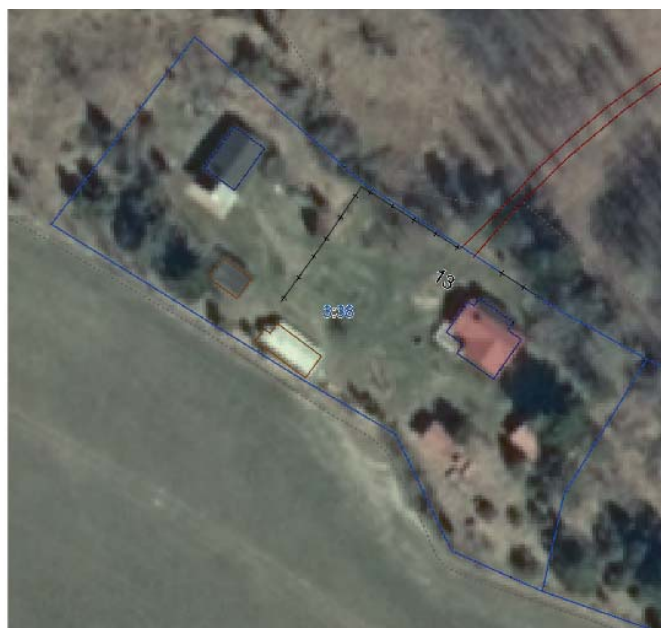


# Behovsbedömning

Vårt diarienummer  
SPN 2013/0226 214

Tillägg tillhörande detaljplan och fastighetsplan för  
**Mauritsberg 2:11** m. fl. fastigheter i område  
"KOLONIEN" (Mauritsberg 3:38) inom Östra Husby  
i Norrköpings kommun

den 8 juli 2014



## ANTAGANDEHANDLING

Antagen i SPN: 2014-09-17, § 165

Laga kraft: 2014-10-20

Genomförandetidens sista dag: 2019-10-20

Enkelt planförfarande

## Behovsbedömningens syfte

Enligt 6 kap. 11 § miljöbalken ska kommunen göra en miljöbedömning när en detaljplan eller ett program ska upprättas eller ändras.

Miljöbedömningens första steg, *behovsbedömning*, ska avgöra om detaljplanens, programmets eller ändringens genomförande medför en betydande miljöpåverkan. Om så är fallet ska en miljökonsekvensbeskrivning göras.

Om en verksamhet enligt 7 kap. 28 a § miljöbalken kräver tillstånd eller om planen förutsätter verksamhet enligt förordning (1998:905) om miljökonsekvensbeskrivningar bilaga 2, 3 och 4 antas planen alltid medföra betydande miljöpåverkan.

Bedömningarna är preliminära. Ny kunskap som tillförs planarbetet kan innebära att bedömningarna måste omvärderas.

## Motiverat ställningstagande

Behovsbedömningen visar att risk för betydande miljöpåverkan är låg, därför behöver ingen miljökonsekvensbeskrivning upprättas. Tillägget strider inte mot Översiktsplanens intentioner eller den ursprungliga detaljplanens syfte.

## Alternativ lokalisering

Utredning av alternativ lokalisering anses inte aktuellt då det är den för planförslaget utpekade fastigheten som berörs.

## Programmets/detaljplanens syfte

Syftet med planarbetet är att genom upphävande av gällande detaljplan samt fastighetsplan för fastigheten Mauritsberg 3:38 inom Vikbolandet i Norrköpings kommun möjliggöra fastighetsreglering för att bilda ytterligare en villatomt. Detta görs enligt PBL 2011 genom detaljplaneläggning för del av gällande detaljplan.

**Behovsbedömning**

Kriterier

JA                      KANSKE                      NEJ

Kommentar: Är påverkan positiv eller negativ? Hur kan effekten mildras?

<b>PÅVERKAN PÅ MILJÖ- OCH FOLKHÄLSOMÅL</b>				
Nationella och regionala miljömål			X	Påverkas inte.
Miljöorienterade mål i Norrköpings kommun aktuella budget			X	Påverkas inte.
Nationella folkhälsomål			X	Påverkas inte.
<b>PÅVERKAN PÅ LAGSTIFTADE SKYDD</b>				
	J	K	N	
Riksintressen: 3, 4 kap MB om hushållning av mark och vatten			X	Påverkas inte.
5 kap MB om miljö kvalitetsnorm (luft, vatten eller mark)			X	Påverkas inte.
7 kap MB om skydd (Natura 2000, naturreservat, kulturresevat, landskapsskydd, biotopskydd, strandskydd, skyddsområde för vattentäkt)			X	Påverkas inte.
9-15 kap MB (tredje avdelningen) om anmälan eller tillståndsprövning (täkt, avfall, farligt material etc)			X	Påverkas inte.
Fornlämningar och byggnadsminnen			X	Påverkas inte.

<b>FÖLJS KOMMUNALA RIKTLINJER</b>				
	<b>J</b>	<b>K</b>	<b>N</b>	
Program	X			Inget planprogram har upprättats då tilläget inte strider mot den gällande detaljplanens syfte.
Detaljplaner	X			Planförslaget avser upphäva för fastigheten Mauritsberg 3:38 gällande detaljplan vilket sker genom ny detaljplan för fastigheten.
ÖP/FÖP	X			Detaljplanen strider inte mot Översiktsplanens intentioner.
Dagvattenhantering	X			Påverkas inte.
(Riktlinjer för) Naturvårdsprogram	X			Påverkas inte.
Gemensam klimatsision Linköping- Norrköpng	X			Påverkas inte.
<b>PÅVERKAN PÅ MARK, VATTEN OCH ANDRA RESURSER</b>				
	<b>J</b>	<b>K</b>	<b>N</b>	
Mark (föroreningar, erosion, skred, sättningar etc)			X	Påverkas inte.
Vatten (flödesriktning, grundvattenkvalitet, vattentillgång etc)			X	Påverkas inte.
Luft och klimat (luftrörelse)			X	Påverkas inte.
Djurliv och Vegetation (förändring av sammansättning eller antal, minskning eller införande av art. Skapas någon barriär?) Påverkas biologisk mångfald?)			X	Påverkas inte.
Landskaps- och stadsbild			X	Påverkas inte.
Miljöpåverkan från omgivande verksamhet			X	Påverkas inte.

Transporter/Kommunikation (minskning eller ökning, investering)			X	Påverkas inte.
Rekreation			X	Påverkas inte.
Kulturmiljö			X	Påverkas inte.
Brukning av jordbruksmark			X	Påverkas inte.
Nuvarande mark- och vattenanvändning			X	Påverkas inte.
Icke förnyelsebara naturresurser			X	Påverkas inte.

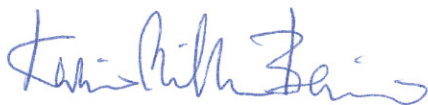
<b>PÅVERKAN PÅ MÄNNISKORS HÄLSA</b>				
	<b>J</b>	<b>K</b>	<b>N</b>	
Ljus (bländande ljussken)			X	Påverkas inte.
Luftkvalitet (föroreningar, lukt, partiklar)			X	Påverkas inte.
Buller och vibrationer			X	Påverkas inte.
Risk (farliga verksamheter, farligt gods, radon, allergener, översvämning etc)			X	Påverkas inte.
<b>KLIMAT</b>				
Påverkan			X	Påverkas inte.
Anpassning			X	Påverkas inte.
<b>ÖVRIGT</b>				
	<b>J</b>	<b>K</b>	<b>N</b>	
Jämställdhet			X	Påverkas inte.
Tillgänglighet			X	Påverkas inte.
Barnperspektiv			X	Påverkas inte.
Uppstår kumulativa eller tillfälliga miljöeffekter			X	Påverkas inte.

Främjas hållbar utveckling (energi, material, avfallsmängd)			X	Påverkas inte.
Betydande miljöpåverkan i närliggande kommuner eller land			X	Påverkas inte.

### Medverkande tjänstemän

Behovsbedömningen har utarbetats i samverkan med Magnus Gullstrand och Martin Berlin, tjänstemän på stadsbyggnadskontoret, Norrköpings kommun.

Norrköping den 8 juli 2014



Karin Milles Beier  
tf. processansvarig detaljplanering



Anita Johansson  
planingenjör

### Referenser

*Avfallsplan 2013*. Tekniska kontoret, Norrköpings kommun, 2013-08-26.

*Cykelplan för Norrköpings tätort 2006*. Tekniska kontoret, Norrköpings kommun, 2006-01-26.

*Dagvatten*, Riktlinjer för dagvattenhantering i Norrköpings kommun, Dagvattengruppen, Norrköpings kommun, 2009-03-19.

*Framtid Norrköping Översiktsplan 2002- Utvecklingsplan för staden*, Norrköpings kommun, 2002-05-23.

*Jämställdhet i fysisk planering och byggd miljö – ett nytt perspektiv på vardagsmiljö 2006:1*. Länsstyrelsen Östergötland, 2006.

*Klimatanpassning i fysisk planering – Vägledning från länsstyrelserna*. Länsstyrelserna, 2012.

*Minskade utsläpp av växthusgaser från bebyggelse – Checklista för kommunal planering*, Motala kommun, Länsstyrelsen Östergötland och Linköpings universitet, november 2010.

*Natur och Kultur: miljöer i Östergötland, naturvårdsplan och kulturminnesprogram*. Länsstyrelsen i Östergötlands län, 1983.

Stadsbyggnadskontoret

Vårt diarienummer  
SPN 2013/0226 214

*Naturvårdsprogram, med åtgärdsprogram, Norrköpings kommun 2008-2011, Norrköpings kommun.*

*Vägledning för hälsokonsekvensbedömningar med fokus på social och miljömässig hållbarhet R2005:39. Statens folkhälsoinstitut. Stockholm, 2005.*