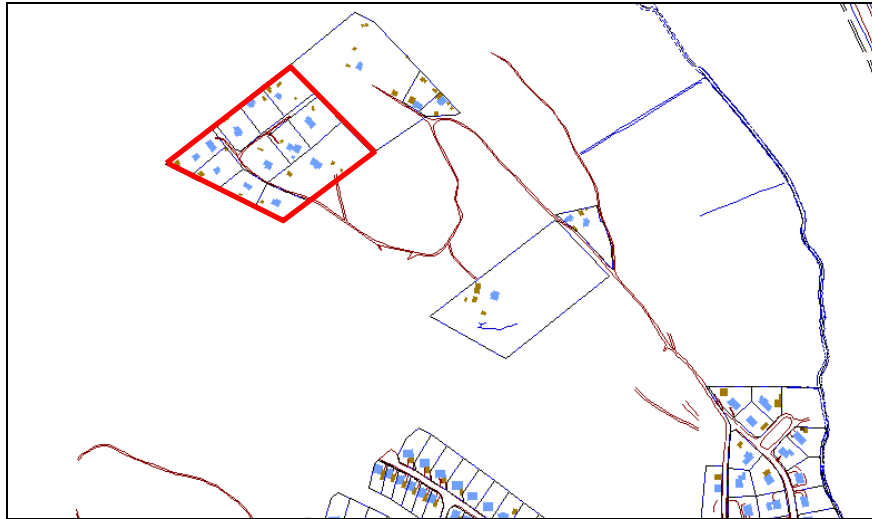


# PLANBESTÄMMELSER



tillhörande tillägg till detaljplan för  
**Jursla 1:10 och 1:11**  
i Kvillinge socken, Östergötlands län

Stadsbyggnadskontoret, fysisk planering

den 5 april 2011

ANTAGANDEHANDLING

Antagen i SPN: 2011-08-30, § 148

Laga kraft: 2011-10-04

Genomförandetidens sista dag: 2016-10-04

## Tillägg till Planbestämmelser

Följande detaljplan gäller inom aktuellt område: byggnadsplan för Jursla 1:10 och 1:11 i Kvillinge Socken, Östergötlands län upprättad 1952. Denna detaljplan fortsätter att gälla med undantag för nedan ändrade bestämmelser. Någon särskild plankarta för själva ändringen finns inte.

### Tidigare bestämmelser som utgår:

#### § 5.

##### Antal byggnader och byggnadsyta å tomtplats

- 2 mom. Å tomtplats, som omfattar med F betecknat område, får huvudbyggnad icke upptaga större areal än 120 kvm samt uthus icke större areal än 20 kvm.

#### §7

##### Byggnads höjd och våningsantal

- I mom. Inom med Iv betecknat område får byggnad icke uppföras till större höjd än 5,0 meter eller mer än en våning jämte inredd vind.
- 2 mom. Uthus får icke uppföras till större höjd än 2,5 meter och dess taknock ej förläggas högre än 3,5 meter.

### Nya bestämmelser:

#### § 5

##### Antal byggnader och byggnadsyta å tomtplats

- 2 mom. Å tomtplats, som omfattar med F betecknat område, får huvudbyggnad icke upptaga större areal än 160 kvm samt komplementbyggnad icke större areal än 60 kvm.

#### §7

##### Byggnads höjd och våningsantal

- 1 mom. Inom med Iv betecknat område får byggnad uppföras med två våningar. Utöver två våningar får vindsvåning ej inredas.
- 2 mom. Komplementbyggnad får uppföras i en våning.

## Medverkande

### Tjänstemän

Planen har utarbetats i samverkan med tjänstemän på fysisk planering, stadsbyggnadskontoret, Norrköpings Kommun.

Norrköping den 5 april 2011



Fredrik Wallin  
Processansvarig



Katarina Dalerå  
Planarkitekt