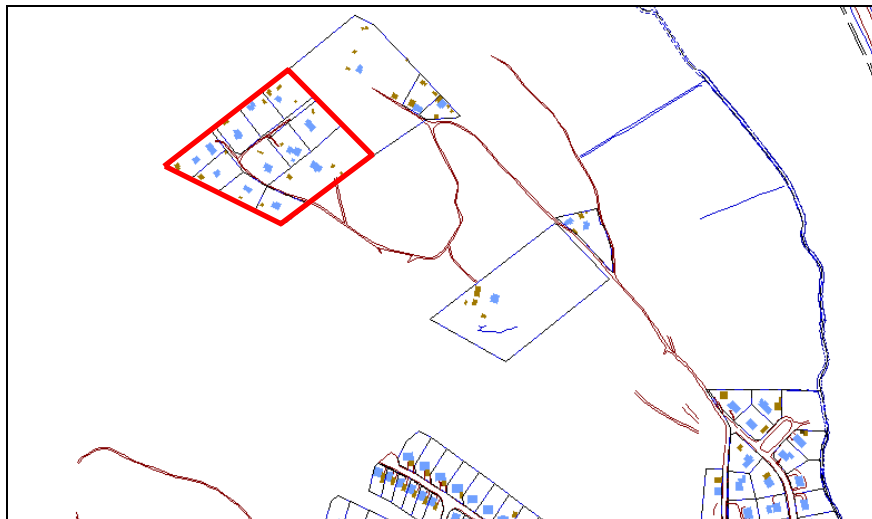


PLANBESKRIVNING



tillhörande tillägg till detaljplan för
Jursla 1:10 och 1:11
i Kvillinge socken, Östergötlands län

Stadsbyggnadskontoret, fysisk planering
den 5 april 2011

ANTAGANDEHANDLING

Antagen i SPN: 2011-08-30, § 148

Laga kraft: 2011-10-04

Genomförandetidens sista dag: 2016-10-04

Inledning

Läsanvisning / handlingar

Handlingarna består av:
Tillägg till planbestämmelser
Tillägg till planbeskrivning
Tillägg till genomförandebeskrivning
Samrådsredogörelse
Utlåtande (efter utställningen)

Planens huvuddrag

Ändringens syfte

Syftet med ändringen av gällande detaljplan är att utöka byggrätten för huvudbyggnad och komplementbyggnad inom befintlig detaljplan.

Bakgrund

Gällande detaljplan upprättades 1952 med syftet att uppföra sommarstugor.

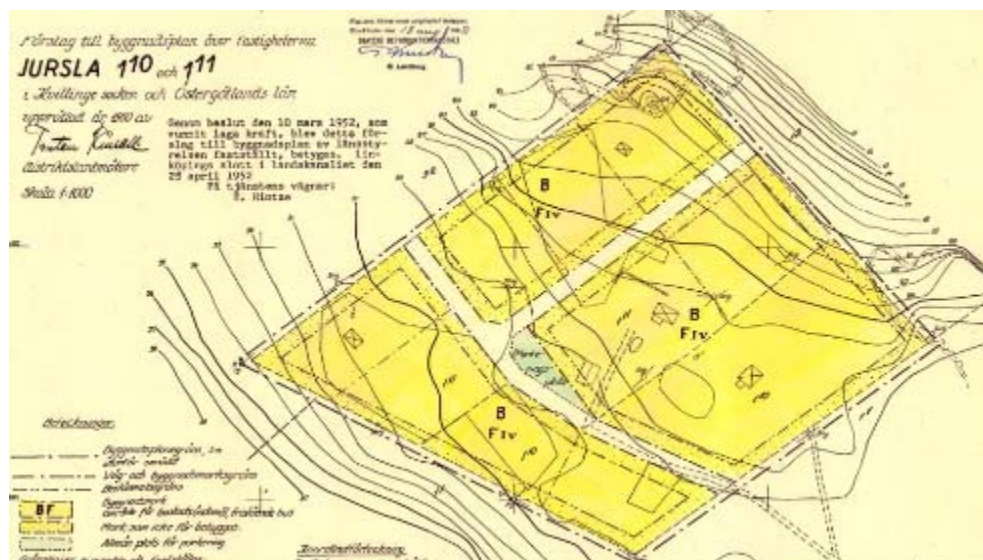
Skogslunds samfällighetsförening bildade 2006 en gemensamhetsanläggning för vatten- och avlopp som kopplades till det kommunala ledningsnätet.

Önskemålet om att få en utökad byggrätt kom in till stadsbyggnadskontoret 2007-01-04. Då området numera har ett godkänt avloppssystem ser Stadsbyggnadskontoret inget hinder för en utökad byggrätt.

Arbetet inleddes med ett program för ett större område än det nu aktuella detaljplaneområdet. I samband med att programmet godkändes togs beslut om att fortsatt detaljplanearbete skulle avgränsas till att enbart beröra utvidgning av befintlig byggrätt inom programområdet. Anledningen till detta var att nämnden ville avvakta en kommande utredning som pekar ut lämpliga områden för ny bebyggelse i Jursla. Utredningen skall behandlas i en fördjupad översiktsplan för Åby och Jursla.

Planområdet

Området ligger i Jursla i slutet av Jursla Ängsväg och innefattar hela planområdet för detaljplanen: byggnadsplan för Jursla 1:10 och 1:11 i Kvillinge Socken, Östergötlands län upprättad 1952. Se karta nedan.



Figur 1. Bilden visar gällande plankarta.

Tidigare ställningstaganden

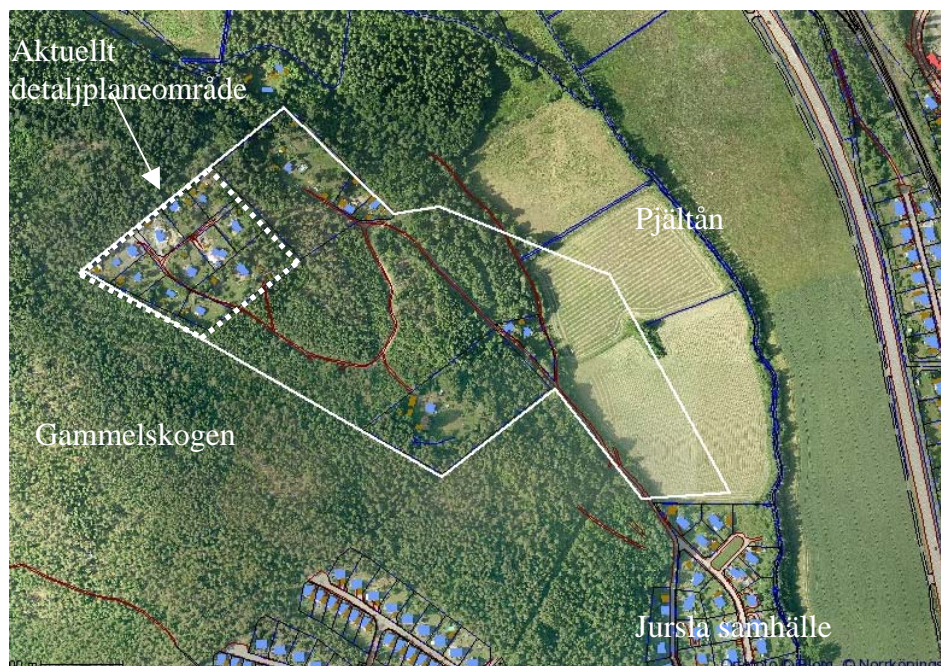
Översiktlig planering

I *Framtid Norrköping Översiktsplan 2002- Utvecklingsplan för staden* finns inga särskilda markanvändningsangivelser för området. Markanvändningen i planområdet går under benämningen *skogsmark utanför grönstruktur*.

Gällande detaljplaner och program

Gällande detaljplan är, byggnadsplan för Jursla 1:10 och 1:11 i Kvillinge Socken, Östergötlands län upprättad 1952.

För området gäller program för Jursla 1:26 med närområde, 2010-07-07. Syftet med programmet var att pröva möjligheten till större byggrätter för befintlig bebyggelse, samt att pröva möjligheten för skapandet av nya tomter för småhusbebyggelse inom programområdet. Stadsplaneringsnämnden beslutade 2010-11-02 att godkänna programmet men att enbart gå vidare med att planlägga för en utökning av byggrätten för befintlig bebyggelse.



Figur 2. Hel vit linje visar programområdet. Sträckad vit linje visar aktuellt detaljplaneområde.

Övriga kommunala beslut

Beslut om planläggning

Stadsplaneringsnämnden beslutade 2008-04-08 om uppdrag att ändra detaljplanen. Arbetet inleddes med ett program.

Föreslagen ändring

Planändringen innebär att byggnadsarean för huvudbyggnad utökas från 120 kvm till 160 kvm och komplementbyggnad utökas från 20 kvm till 60 kvm.

Huvudbyggnad får uppföras i två våningar och komplementbyggnad får uppföras i en våning.

Konsekvenser

I samband med programarbetet gjordes en behovsbedömning för att avgöra om programmets genomförande innebar betydande miljöpåverkan. I behovsbedömningen drogs slutsatsen att förslaget inte kommer att innebära betydande miljöpåverkan och att någon miljökonsekvensbeskrivning därmed inte behöver upprättas.

Stadsbyggnadskontoret

Vårt diarienummer
SPN-32/2011 214

Administrativa frågor

För detta tillägg ska genomförandetiden gå ut fem år efter att tillägget vunnit laga kraft.

Medverkande

Tjänstemän

Planen har utarbetats i samverkan med tjänstemän på fysisk planering, stadsbyggnadskontoret, Norrköpings Kommun

Norrköping den 5 april 2011



Fredrik Wallin
Processansvarig



Katarina Dalerå
Planarkitekt