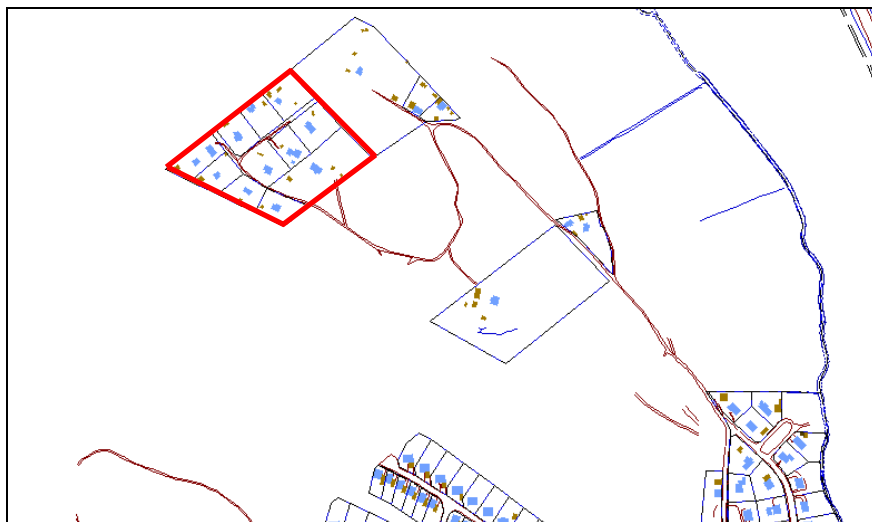


GENOMFÖRANDEBESKRIVNING



tillhörande tillägg till detaljplan för
Jursla 1:10 och 1:11
i Kvillinge socken, Östergötlands län

Stadsbyggnadskontoret, fysisk planering

den 5 april 2011

ANTAGANDEHANDLING

Antagen i SPN: 2011-08-30, § 148

Laga kraft: 2011-10-04

Genomförandetidens sista dag: 2016-10-04

Organisatoriska frågor

Genomförandetid

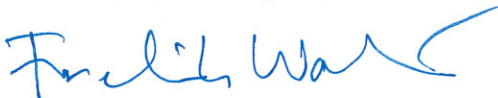
Tilläggets genomförandetid är fem år från det datum som beslut om antagande av tillägget till detaljplanen har vunnit laga kraft.

Medverkande

Tjänstemän

Genomförandebeskrivningen har utarbetats i samverkan med tjänstemän på fysisk planering, stadsbyggnadskontoret, Norrköpings Kommun.

Norrköping den 5 april 2011



Fredrik Wallin
Processansvarig



Katarina Dalerå
Planarkitekt