

# Checklista

till

## *Konsekvensbeskrivning för hållbar utveckling i Norrköpings kommun*

reviderad mars 2010



NORRKÖPING

→ [www.norrkoping.se](http://www.norrkoping.se)

## **Checklista till konsekvensbeskrivningar för hållbar utveckling (HKB), tidigare hälsokonsekvensbeskrivning.**

Detta underlag togs fram för att förtydliga hälsofrågorna i enlighet med kommunstyrelsens beslut 2003-03-03. En vidareutveckling av frågeställningarna har skett i och med kommunstyrelsens beslut 2005-08-15 för att komplettera den tidigare ”lathunden” med frågor kring arbete och sysselsättning. Begreppet hälsokonsekvensbeskrivning ersätts med **Konsekvensbeskrivning för hållbar utveckling** men förkortningen HKB behålls. Samtidigt har Kommunstyrelsen beslutat att ”checklistan” successivt ska införas som ett verktyg för handläggare i hela den kommunala organisationen.

Syftet med att göra konsekvensbeskrivningar är att tydliggöra hållbarhetsfrågorna och systematiskt belysa dem inför de politiska besluten, samt för att pröva om det aktuella beslutet kommer att leda till bättre förutsättningar för hållbarhet i ett brett perspektiv. Av beslutet ska även framgå om det leder till sämre förutsättningar för invånarna. HKB är ett verktyg som ger ett bredare beslutsunderlag genom ett integrerat synsätt där flera aspekter blir belysta.

Generellt gäller att inför beredning av aktuellt ärende först fundera över ärendet och definiera målgruppen/målgrupperna som berörs av beslutet. Utgångspunkten för arbetet med checklistan är att ställa för området relevanta frågor och ge några exempel i form av påståenden till varje fråga.

Materialet är framtaget av resursgruppen för HKB, bestående av personer från olika specialistområden och kontor. Resurspersonerna står till förfogande för eventuella frågor som handläggarna kan behöva ställa för att få ämnet ytterligare belyst. Se sista sidan.

---

# Fråga 1



## Påverkar detta beslut barnen?

*Bedöm konsekvenser på kort och lång sikt*

Enligt barnkonventionen är definition av barn, barn i åldern 0-18 år.

Fundera särskilt på:

- barns rättigheter (fullt och lika människovärde)
- flickors och pojkars likvärdiga förutsättningar
- barns bästa i främsta rummet
- barns rätt till liv och utveckling
- barns rätt att uttrycka sina åsikter och få dem beaktade
- barns rätt till delaktighet och inflytande



---

## Lagar och andra styrdokument

Skollagen

Barnkonventionen

FN:s standardregler

[www.bo.se](http://www.bo.se)

## Fråga 2



### Påverkar beslutet jämlikhet i hälsa?

*Bedöm konsekvenser på kort och lång sikt*

Fundera särskilt på:

- genusperspektivet
- ensamstående med barn
- personer med utländsk bakgrund
- föräldrar som behöver stöd i föräldraskapet
- socialt utsatta grupper/personer
- personer med funktionsnedsättning



---

### Lagar

Socialtjänstlagen

[www.fhi.se](http://www.fhi.se) - 11 nationella folkhälsomål

[www.sos.se](http://www.sos.se)

## Fråga 3

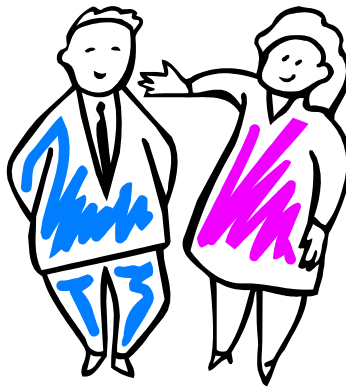


### Påverkar detta beslut jämställdheten?

*Bedöm konsekvenser på kort och lång sikt*

Fundera särskilt på:

- om beslutet inkluderar både kvinnor och män
- om beslutet är könsneutralt



---

**Lagar**

Diskrimineringslagen

[www.do.se](http://www.do.se)

## Fråga 4

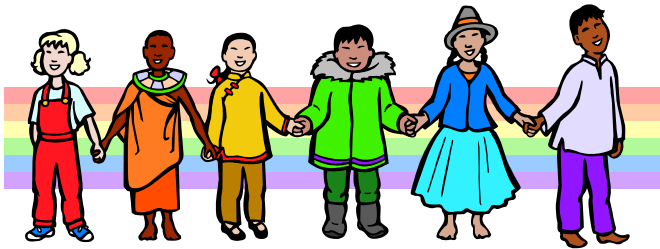


### Påverkar detta beslut möjligheterna till integration?

*Bedöm konsekvenser på kort och lång sikt*

Fundera särskilt på:

- om beslutet främjar mångfald, d v s att ingen grupp eller individ exkluderas
- om beslutet inkluderar människor oavsett kön, ålder, funktionsnedsättning, trosuppfattning, social-, kulturell- och utländsk bakgrund samt sexuell läggning mm.
- om möten mellan människor möjliggörs (kulturöverbyggande)



---

**Lagar**

Diskrimineringslagen

[www.do.se](http://www.do.se)

## Fråga 5



### Påverkar detta beslut miljön ?

*Bedöm konsekvenser på kort och lång sikt*

Fundera särskilt på:

- lokaler, användning, anpassning
- uppvärmning, buller
- trafik; trafiksäkerhet, t ex hur påverkas säkerheten längs skolväg
- transporter
- resursförbrukning, t ex förbrukning av material
- luftföroreningar
- avfallsfrågor
- djur och växter
- rekreationsområden, t ex parker, strövområden och lekplatser
- inomhusmiljön



---

### Lagar och andra styrdokument

Miljöbalken, allmänna hänsynsreglerna

Plan- och bygglagen

[www.naturvardsverket.se](http://www.naturvardsverket.se), 15 nationella miljömål

[www.lanstyrelsen.se/ostergotland/](http://www.lanstyrelsen.se/ostergotland/)

[www.norrkoping.se](http://www.norrkoping.se), Miljöprogram och lokala miljömål



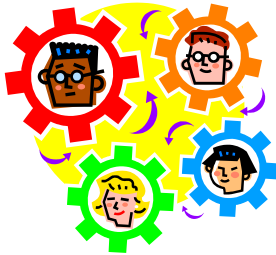
## Fråga 6

### Påverkar detta beslut företagande och utbudet av arbetstillfällen?

*Bedöm konsekvenser på kort och lång sikt*

Fundera särskilt på:

- befintligt näringsliv, inklusive offentlig sektor
- befintligt näringslivs branschutbud och strukturer
- nyföretagande och entreprenörskap
- genusperspektivet
- pendling
- sekundära effekter, t ex tillgängligheten till vitala samhällsfunktioner



---

### Lagar och andra styrdokument

Näringslivsprogrammet 2003-2006

[www.norrkoping.se/naringsliv](http://www.norrkoping.se/naringsliv)

[www.lanstyrelsen.se/ostergotland/](http://www.lanstyrelsen.se/ostergotland/)

### Resursgruppen för HKB

Barbro Vallhagen	barnkonventionen; barns rättigheter	tel 15 18 12
Helga Waerme	människor i behov av särskilt stöd	tel 15 37 74
Mia Wiman-Olsson	människor i behov av särskilt stöd	tel 15 23 34
Birgitta Gustavsson	jämställdhet	tel 15 12 33
Eva Lindahl	miljö	tel 15 19 85
Monica Hjern	näringsliv	tel 15 34 16
Annika Larsson	HKB/folkhälsa	tel 15 29 51