



Norrköping i siffror 2015



www.norrkoping.se



NORRKÖPING

Innehållsförteckning

	sid
Färgstarka Norrköping	4 - 5
Folkmängd och befolkningsförändringar	6 - 7
Befolkningsstruktur	8 - 9
Förvärvsarbete och arbetstillfällen	10 - 11
Arbetspendling	12
Bostadsbyggande	13
Den kommunala verksamhetens nettokostnader	14
Antal mandat i kommunfullmäktige samt valdeltagande	15

Källa för de statistiska uppgifterna i detta häfte är Statistiska centralbyrån, om inget annat anges. Statistiken avser 31 december respektive år, om inget annat anges.

Norrköping i siffror är utgiven av ekonomi- och styrningskontoret, Norrköpings kommun.

Kontakt: Dan Andersson och Charlotte Lundberg, ekonomi- och styrningskontoret.
planeringochstatistik@norrkoping.se

Grafisk produktion: Signed by Simon och Byråkreativ Reklambyrå

Bild framsida: Nicole Olsson



Norrköpings kommun

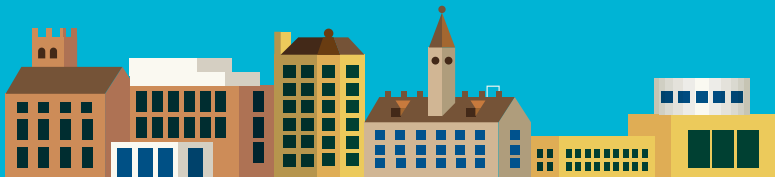
Areal: **1 496 km²**

Vattenareal: **552 km²**

Invånare: **135 283**

Invånare per km²: **90,5**





135 283

Antal invånare i Norrköping 31 dec 2014

50 min

Restid till Stockholm med Ostlänken

50 år

I år firar Kolmårdens djurpark 50 år

44 st

Naturreseptat i kommunen

1 100

Antal lägenheter under produktion

9

Norrköping är den nionde största kommunen i riket

6 704

Deltagare på Stadium Sports Camp 2014

40 500

Meter spårväg i Norrköping

Färgstarka Norrköping

En kreativ mötesplats för människor och möjligheter

Norrköping är en stad i ständig förvandling. Det sitter liksom i själen och tar sig uttryck på en mängd olika vis. Förr var Norrköping en industristad. Nu exploderar det kreativa och kunskapsdrivna företagandet. En process som drivs på av vårt framstående cityuniversitet, Campus Norrköping, som är en del av Linköpings universitet.

Vårt läge är perfekt – här möts flyg, sjöfart, tåg och Europavägar. Här möts också människor med visioner och skaparambitioner. Något som bland annat gjort oss till regionens kulturhuvudstad med ett stort utbud av underhållning, konst och upplevelser.

Mitt i Norrköping möter du stadens själ – det tegelröda Industrilandskapet som tornar upp sig längs forsarna och vattenfallen i Strömmen. Här fylls de gamla fabrikerna med nytt innehåll som gör livet rikare och roligare. Tillsammans med vattnet, parkerna och strömpromenaderna sätter de unik prägel på Norrköping. Här finns en fantastisk mångfald som också speglar sig i våra kreativa medborgare, som gärna tänker nytt. I Norrköping har du tusen möjligheter. Var vill du börja?

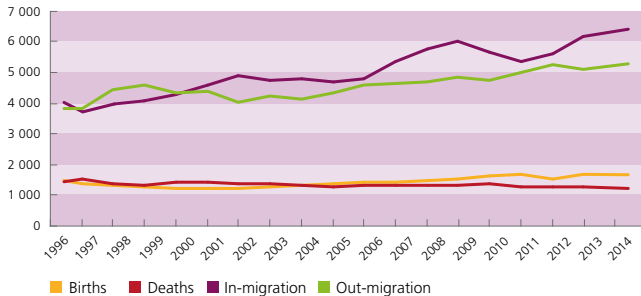
Folkmängden 1996-2014

År	Folkmängd	Förändring
1996	123 531	-264
1997	123 049	-482
1998	122 415	-634
1999	122 212	-203
2000	122 199	-13
2001	122 896	697
2002	123 303	407
2003	123 971	668
2004	124 410	439
2005	124 642	232
2006	125 463	821
2007	126 680	1 217
2008	128 060	1 380
2009	129 254	1 194
2010	130 050	796
2011	130 623	573
2012	132 124	1 501
2013	133 749	1 625
2014	135 283	1 534

Källa: Statistiska centralbyrån

Befolkningsförändringar i Norrköping 1996-2014

Inhabitants



Folkmängd 31 dec 2014

135 283

♀ 67 356

♂ 66 393



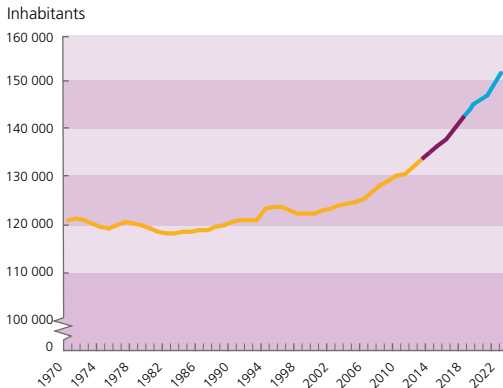
+1 534

Så mycket ökade Norrköpings befolkning under 2014.

2014 fortsatte den starka tillväxten i Norrköping och befolkningen ökade med drygt 1 500 personer. Befolkningsökningen beror dels på hög inflyttning till kommunen, 6 400 personer, och dels på att det

föds många barn, över 1 600 barn. Vanligaste åldern att flytta i är 19-30 år och av alla 6 400 personer som flyttade till Norrköping under 2014 var 3 000 personer i åldern 19-30 år

Folkmängden i Norrköping 1970-2014, prognos och utblick 2015-2024

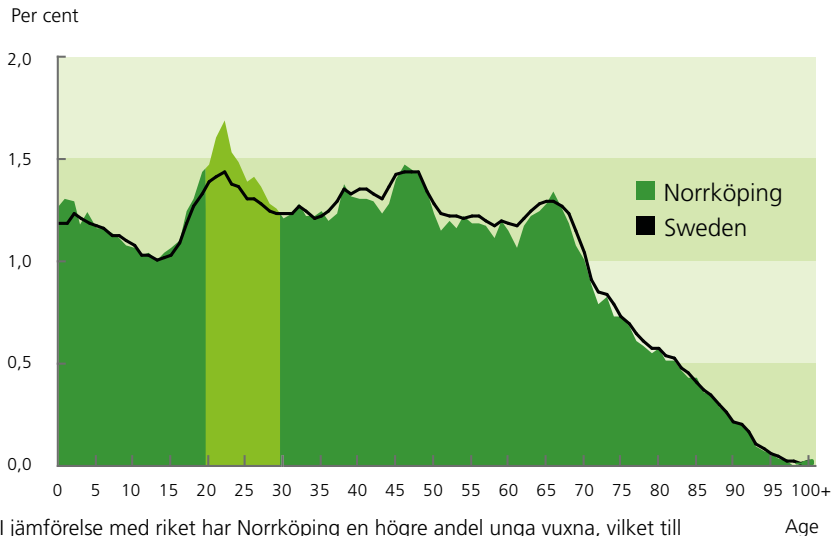


Befolkningen förväntas fortsätta öka under de kommande åren. Tillväxtakten förväntas ligga på 1,2 procent under prognosperioden och 1,3 procent under utblicksperioden.

Befolkningsökningen beror dels på fortsatt höga flyttnettot, dvs. att fler flyttar in till än ut från kommunen. Dels förväntas antalet födda barn öka under perioden främst på grund av att antalet kvinnor i barnafödande ålder ökar. År 2017 är folkmängden över 140 000 i Norrköping och år 2023 över 150 000.

*Källa: Statistiska centralbyrån
(faktiskt antal 1970-2014),
Norrköpings kommun (år 2015-2024)
Observera att y-axeln, axeln för antal
personer, är bruten.*

Befolkningens åldersfördelning i Norrköping och i riket 2014



I jämförelse med riket har Norrköping en högre andel unga vuxna, vilket till viss del beror på studenterna på Linköpings Universitet, Campus Norrköping.

Befolkning med utländsk bakgrund

Andel av befolkningen med utländsk bakgrund år 2014, procent

	Totalt	Kvinnor	Män
Norrköping	23,1	23,0	23,2
Riket	21,5	21,6	21,3

Personer med utländsk bakgrund definieras som personer som är utrikes födda, eller inrikes födda med två utrikes födda föräldrar.

Befolkningens utbildningsnivå

Andel av befolkningen 20-64 år med eftergymnasial utbildning, Norrköping och riket 2014, procent

	Totalt	Kvinnor	Män
Norrköping	34,9	39,5	30,5
Riket	39,2	44,3	34,3

Befolkningens utbildningsnivå ökar för varje år och andelen med eftergymnasial utbildning är år 2014 drygt 3 procentenheter högre jämfört med för fem år sedan. Kvinnor har generellt högre utbildningsnivå än män.

Arbetslöshet

Andel av befolkningen 16-64 år, respektive 18-24 år, i Norrköping och riket, mars 2014 och mars 2015, procent

		Mars 2014	Mars 2015
Norrköping	Kvinnor	12,3	11,6
	Män	13,2	13,2
	Totalt	12,7	12,5
	Varav 18-24 år	22,8	21,0
Riket	Kvinnor	7,6	7,2
	Män	8,8	8,5
	Totalt	8,2	7,9
	Varav 18-24 år	15,6	13,7

Andelen arbetslösa, dvs. öppet arbetslösa och personer i arbetsmarknadsprogram, är högre i Norrköping än i riket. Arbetslösheten har dock sjunkit något under året. I Norrköping och även i riket är arbetslösheten något högre bland män jämfört med kvinnor.

*Källa: Statistiska Centralbyrån
och Arbetsförmedlingen*

Förvärvsarbetande befolkning

Andel som förvärvsarbetade av befolkningen 20-64 år i Norrköping och riket år 2011-2013, procent

		2011	2012	2013
Norrköping	Totalt	73,8	74,0	74,0
	Kvinnor	71,0	71,8	71,7
	Män	76,4	76,1	76,3
Riket	Totalt	76,8	77,1	77,1
	Kvinnor	75,0	75,6	75,7
	Män	78,5	78,5	78,5

2014 hade Norrköping

5,1

nystartade företag
per 1 000 invånare



Antalet arbetstillfällen i Norrköping fortsätter att öka och år 2013 fanns det 61 400 arbetstillfällen i kommunen. Stora företag, mer än 200 anställda, står för 18 procent av alla arbetstillfällen. Ännu fler arbetsställen finns dock bland företag med färre än 10 anställda, där 22 procent av alla arbetstillfällen finns. Största branscher i kommunen är Vård och omsorg, Handel och Företagstjänster.

De största arbetsgivarna i Norrköping år 2014

Arbetsgivare	Antal anställda
Norrköpings kommun	9 800
Region Östergötland	2 860
Migrationsverket	900
Holmen AB	660
BillerudKorsnäs Sweden AB	640
Kriminalvården	600
Martin & Servera AB	540
SMHI	530
Linköpings universitet	520

Arbetsstillfällena i kommunen och i riket efter näringsgren, 2013

Näringsgren	Totalt	Kvinnor	Män	Jämförelse med riket, procent
Vård och omsorg, sociala tjänster	9 997	8 407	1 590	16,5
Handel	8 388	3 584	4 804	14,0
Företagstjänster	7 827	3 287	4 540	13,2
Utbildning	6 545	5 024	1 521	10,5
Tillverkning och utvinning	6 037	1 284	4 753	13,2
Byggverksamhet	5 029	398	4 631	8,2
Transport och magasinering	3 894	937	2 957	7,2
Offentlig förvaltning och försvar	3 879	2 293	1 586	6,2
Kulturella och personliga tjänster mm	2 970	1 682	1 288	5,0
Hotell- och restaurangverksamhet	1 875	999	876	3,8
Information och kommunikation	1 667	610	1 057	4,2
Fastighetsverksamhet	1 104	366	738	2,2
Jordbruk, skogsbruk och fiske	884	202	682	2,5
Energiförsörjning och miljöverksamhet	580	119	461	1,5
Finans- och försäkringsverksamhet	446	242	204	1,2
Ej specificerad verksamhet	296	174	122	0,8
Totalt	61 418	29 608	31 810	

Andel i procent

Nettopendling

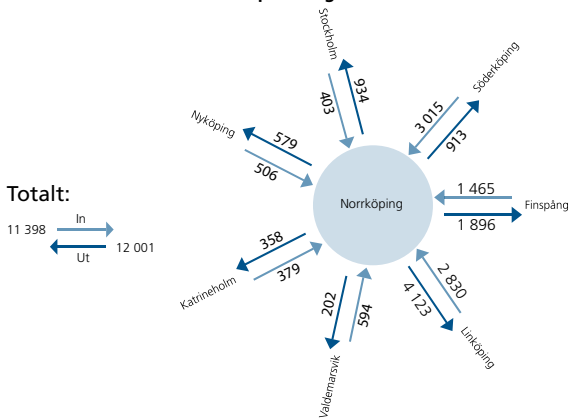
Nettopendlingen till Norrköping är positiv och uppgick år 2013 till 600 personer, det vill säga att fler pendlar in till kommunen för att arbeta än antalet kommuninvånare som pendlar ut till annan kommun för att arbeta.

Totalt var det 12 000 inpendlare från annan kommun och 11 400 utpendlare till annan kommun. Antalet personer som pendlar ökar stadigt och sedan år 2000 har inpendlingen ökat med 28 procent och utpendlingen med 54 procent.

Vanligaste bransch att pendla in till är Handel, 1 800 personer och vanligaste bransch att pendla ut till är Tillverkning och utvinning, 2 700 personer.

Arbetspendling

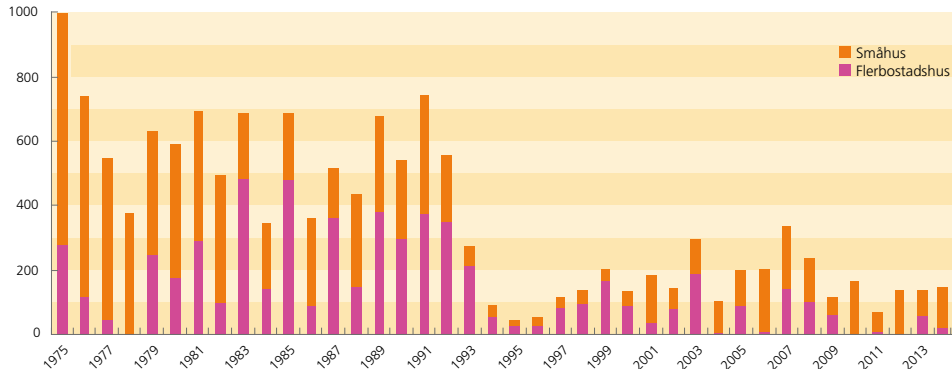
Antal till och från de största pendlingskommunerna



Den största pendlingen sker mellan Norrköping och Linköping, 7 000 personer mellan dessa två städer. Nettopendlingen mot Linköping är -1 300 personer. Störst positiv nettopendling har Norrköping mot Söderköping, 2 100 personer. Män pendlade i större utsträckning jämfört med kvinnor och sex av tio pendlare var män.

Nybyggda lägenheter och småhus

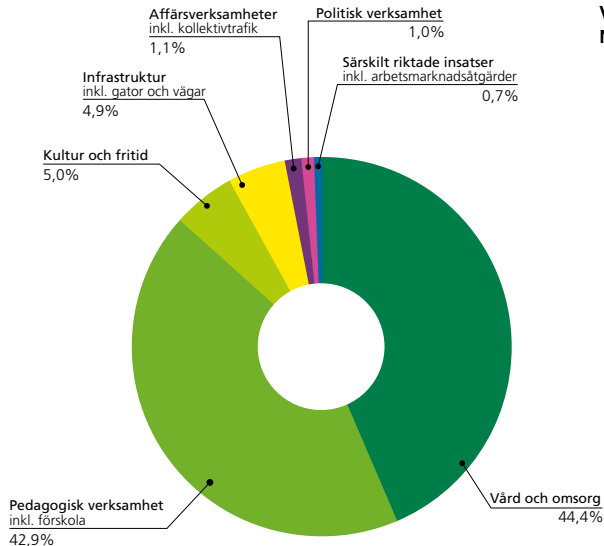
Antal färdigställda lägenheter i nybyggda flerbostadshus respektive antal nybyggda småhus i Norrköping 1975-2014



Under 2014 färdigställdes 149 lägenheter i kommunen varav 41 var i flerbostadshus och 108 i småhus. Under åren från 1994 och framåt byggdes i genomsnitt 160 lägenheter per år. Det är dock betydligt färre än vad som byggdes under åren 1975-1993 då det i genomsnitt

byggdes 580 lägenheter per år. I Norrköping finns idag omkring 65 300 lägenheter varav två tredjedelar är i flerbostadshus och en tredjedel i småhus. I början av 2015 var drygt 1 100 nya lägenheter under produktion.

Kommunens nettokostnader



Verksamhetens nettokostnader år 2014 i Norrköping, miljoner kronor och andel i procent

	Miljoner kr	Procent
Vård och omsorg	2 861	44,4
Pedagogisk verksamhet		
inkl. förskola	2 768	42,9
Kultur och fritid	325	5,0
Infrastruktur		
inkl. gator och vägar	314	4,9
Affärsverksamhet		
inkl. kollektivtrafik	71	1,1
Politisk verksamhet	70	1,0
Särskilt riktade insatser		
inkl. arbetsmarknad	42	0,7
Summa	6 451	100

Antal mandat i kommunfullmäktige

Antal mandat i kommunfullmäktige i Norrköping efter valet 2006, 2010 och 2014

	2006	2010	2014
Socialdemokraterna	32	31	29
Moderata samlingspartiet	23	24	21
Sverigedemokraterna	2	4	10
Folkpartiet	5	6	6
Miljöpartiet de gröna	5	7	5
Vänsterpartiet	5	5	5
Centerpartiet	5	4	4
Kristdemokraterna	6	4	4
Feministiskt initiativ	0	0	1
Sveriges pensionärers intresseparti	2	0	0
Samtliga partier	85	85	85

Kommunfullmäktige i Norrköpings kommun består av 85 ledamöter. Efter valet i september 2014 är det en koalition bestående av Socialdemokraterna, Folkpartiet, Centern och Kristdemokraterna som styr Norrköpings kommun.

Källa: Valmyndigheten

Valdeltagande

Valdeltagande i valet till kommunfullmäktige och till riksdagen i Norrköping, Östergötland och riket 2010 och 2014, procent

Val till kommunfullmäktige	2010	2014
Norrköping	81,2	83,0
Östergötland	83,0	84,5
Riket	81,6	82,8

Val till riksdagen	2010	2014
Norrköping	83,8	85,3
Östergötland	85,8	87,0
Riket	84,6	85,8

År 2014 ökade valdeltagandet i kommunfullmäktige-valet med 1,8 procentenheter och i riksdagsvalet med 1,5 procentenheter. Valdeltagandet i Norrköping ökade vid senaste valet mer än i länet och riket.

I början av 80-talet var valdeltagandet över 90 procent. Därefter föll valdeltagandet ända fram till valet 2002 och var då nere på 80 procent. Sedan valet 2002 har valdeltagandet ökat vid varje val.

Norrköpings kommun

För dig. För alla. För det goda livet.

I Norrköpings kommun har alla rätt till jämlikhet, delaktighet och del av välfärden. Vår vision handlar om det goda livet, och uppdraget är att skapa, utveckla och leverera välfärdstjänster till medborgare och verksamheter i vårt område.

Vår framtid ser ljus ut. Vår befolkning växer, och vi har en potential som bara begränsas av oss själva. Vi brukar säga att kraften kommer ur kreativitet och våra 9 800 medarbetare.

Genom att planera och driva en ständig utveckling av miljöer, boende, näringslivsklimat och service till medborgarna skapar vi förutsättningar för ett nytt, spännande Norrköping. En kreativ mötesplats för människor och möjligheter.

Läs mer om vår organisation och våra uppdrag på www.norrkoping.se.

EKONOMI- OCH STYRNINGSKONTORET

Adress: Rådhuset, 601 81 Norrköping

Tel: 011-15 00 00

E-post: ekosty@norrkoping.se

www.norrkoping.se



NORRKÖPING