

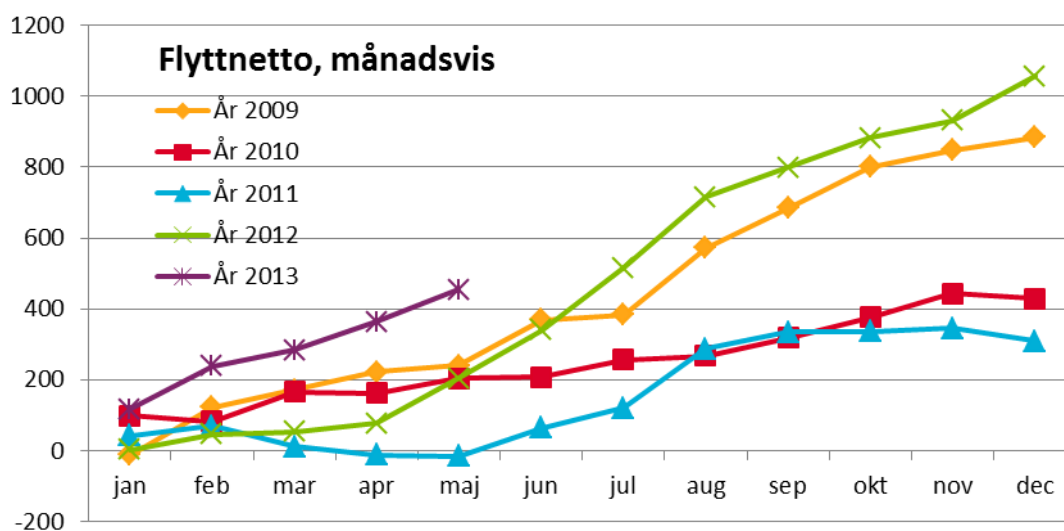
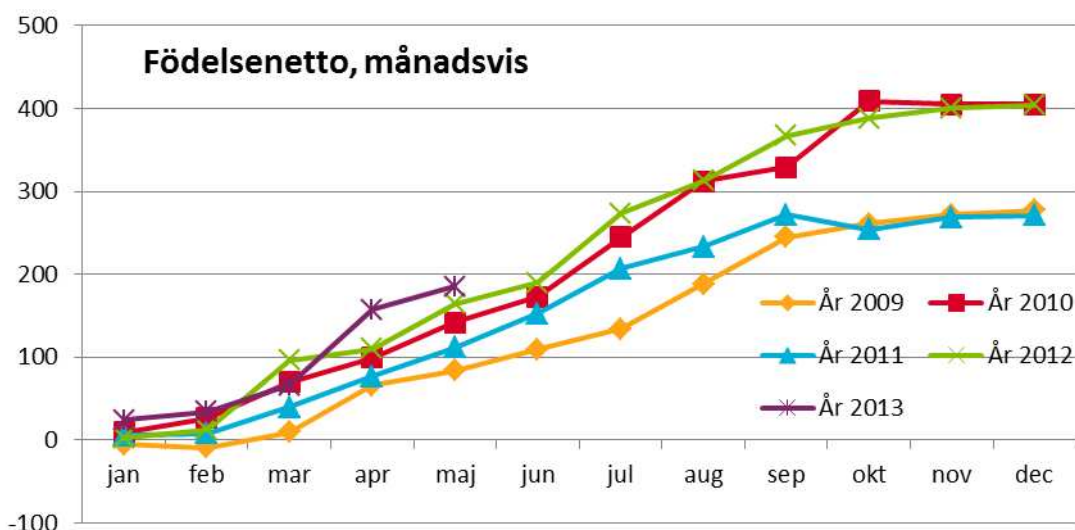
## Statistikinfo 2013:1

En sammanställning av den informationen som finns presenterad på kommunens hemsida

### Befolkningsutveckling i Norrköping

Befolkning 31 maj 2013	132 818	
Förändring under året	+694	(+398*)
Födda	757	(729*)
Födelsenetto	+185	(+164*)
Flyttnetto	+455	(+203*)

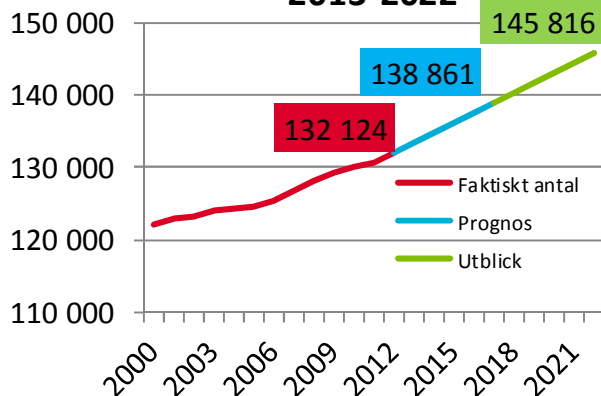
\* motsvarande siffra samma månad året innan



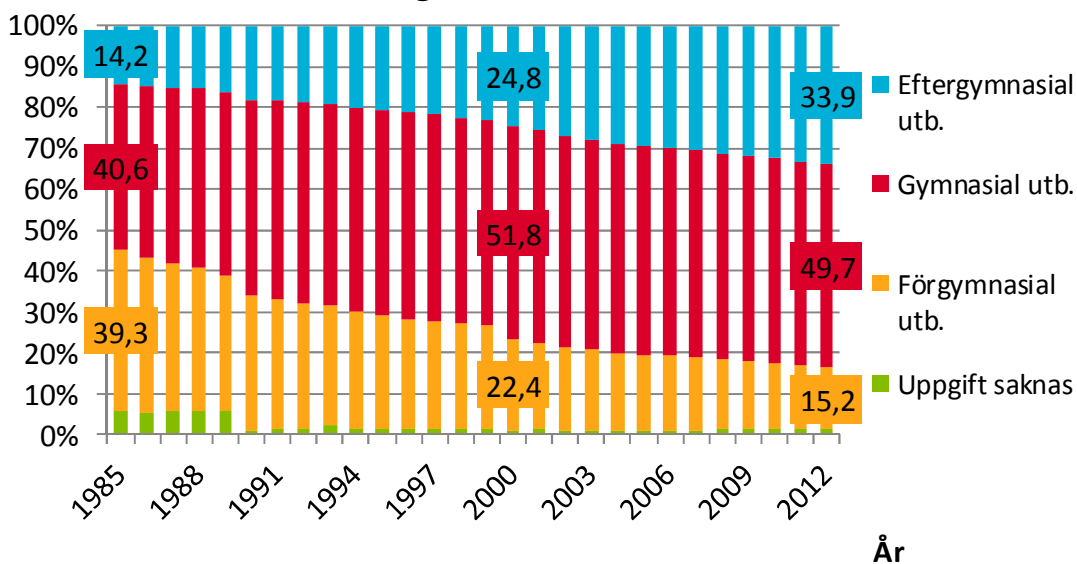
## Befolkningsprognos

Enligt befolkningsprognosen förväntas Norrköpings befolkning fortsätta att öka och 2017 vara 138 900. En utblick mot år 2022 säger att befolkningen har vuxit med 13 700 till 145 800.

## Befolkningsprognos och utblick 2013-2022



## Utbildningsnivå 20-64 år, år 1985-2012



## Utbildning

Utbildningsnivån i åldern 20-64 år ökar. År 1985 hade 39,3 procent av befolkning en förgymnasial utbildning som högsta utbildning. Den siffran har stadigt minskat till 15,2 procent år 2012. Samtidigt har andelen invånare med eftergymnasial utbildning ökat från 14,2 procent år 1985 till 33,9 procent år 2012.

År 2000 var första gången Norrköping hade fler eftergymnasialt utbildade än förgymnasialt utbildade personer.

## Arbetslöshet – maj 2013

16-64 år	12,3 %	(+0,4)
18-24 år	22,7 %	(+1,1)

\* motsvarande siffra samma månad året innan

## Förvärvsfrekvens 20-64 år, år 2011

Män	76,4 %
Kvinnor	71,0 %
Totalt	73,8 %

### Arbetslöshet

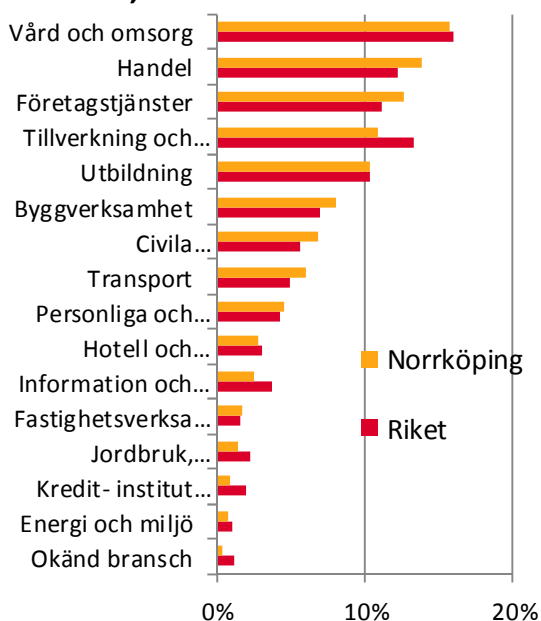
Arbetslösheten i kommunen var 12,3 % i maj vilket är 0,4 procentenheter högre jämfört med maj 2012. Antalet nyanmälda platser under årets första fem månader var 5 240 vilket är 540 fler jämfört med samma period året innan.

### Arbetsmarknad år 2011

Antalet arbetstillfällen på Norrköping arbetsmarknad ökade till 60 000 (+1 300) varav 80 % sysselsattes av Norrköpingsbor.

Utpendlingen minskade till 10 900 (-100) och inpendlingen ökade till 11 550 (+100).

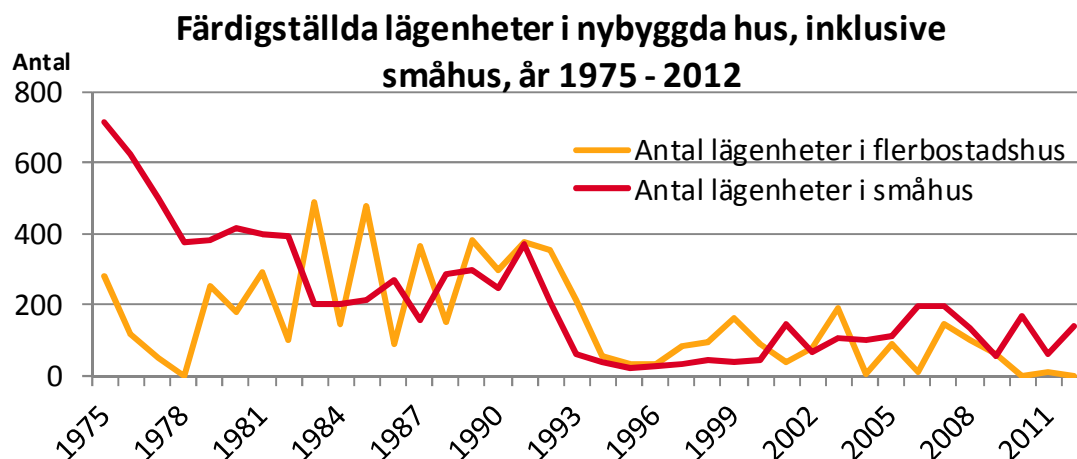
### Arbetstillfällen efter bransch, år 2011



### Inkomster år 2011

För gifta/sambo med resp. utan hemmaboende barn var familjens disponibla inkomst 510 tkr resp. 377 tkr. Ensamstående med resp. utan hemmaboende barn hade en disponibel inkomst på 252 tkr resp. 159 tkr.

(Inkomsten avser medianvärde, 20-w år)



## Byggnation och bostäder

År 2012 byggdes 141 lägenheter, varav samtliga 141 var i småhus.

Bostadsbeståndet år 2012 i Norrköping var 64 000 bostäder, varav 41 100 lägenheter i flerbostadshus och 22 900 i småhus. Under året har bostadsbeståndet, på grund av nybyggnationer, ombyggnationer och rivningar, ökat med 300 bostäder jämfört med 2011.

## Publikationer:

- Arbetsmarknadsstatistik för Norrköping 2011
- Kommunal skatterna 2013
- Resursbehovsutveckling 2011-2021
- Arbetskraftsflöden 2011
- Norrköpings folkmängd och befolkningsförändringar 2012
- Befolkningsprognos 2013-2022

Alla publikationer och definitioner finns på kommunen hemsida:

<http://www.norrkoping.se/organisation/statistik/>

Kontakt: Dan Andersson & Charlotte Lundberg  
 Ekonomi- och styrningskontoret  
[planeringochstatistik@norrkoping.se](mailto:planeringochstatistik@norrkoping.se)