

Befolkning efter ålder och kön

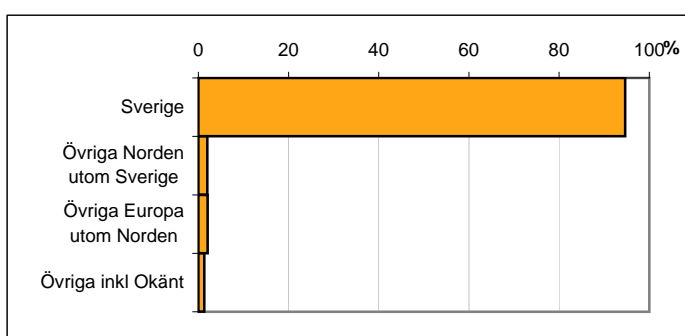
Ålder	Män	Kvinnor	Totalt	Andel (%)
0 år - 5 år	65	65	130	8,9
6 år - 15 år	95	97	192	13,2
16 år - 19 år	47	38	85	5,8
20 år - 24 år	31	28	59	4,1
25 år - 34 år	67	72	139	9,6
35 år - 54 år	251	225	476	32,7
55 år - 64 år	104	88	192	13,2
65 år - 79 år	82	62	144	9,9
80 år och äldre	23	15	38	2,6
Total folkmängd	765	690	1 455	100

Avser 31 dec 2010

Befolkning efter födelseland

Födelseland	Antal	Andel (%)
Sverige	1 377	95
Övriga Norden utom Sverige	29	2
Övriga Europa utom Norden	30	2
Övriga inkl Okänt	19	1
Total	1 455	100

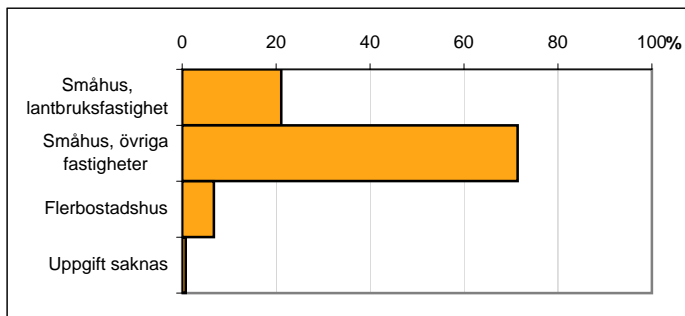
Avser 31 dec 2010



Befolkning efter fastighetstyp

Boende	Antal	Andel (%)
Småhus, lantbruksfastighet	307	21
Småhus, övriga fastigheter	1 039	71
Flerbostadshus	98	7
Uppgift saknas	11	1
Total	1 455	100

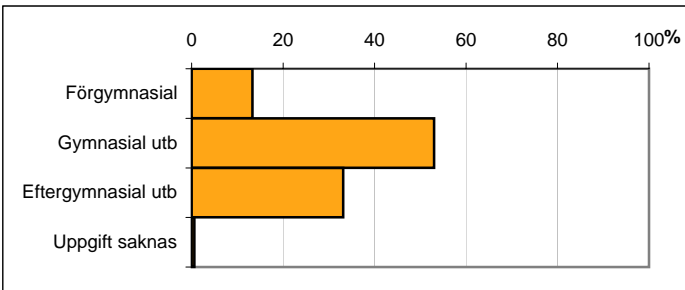
Avser 31 dec 2010



Befolkning 20-64 år efter utbildningsnivå

Högsta utbildning	Antal	Andel (%)
Förgymnasial	115	13
Gymnasial utb	459	53
Eftergymnasial utb	287	33
Uppgift saknas	5	1
Total	866	100

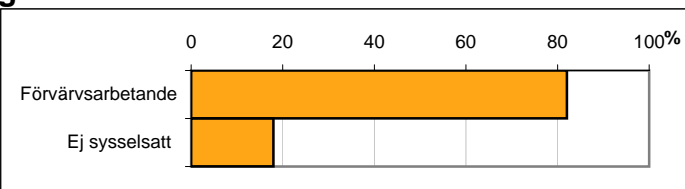
Avser 31 dec 2010



Befolkning 20-64 år efter sysselsättning

Sysselsättning	Antal	Andel (%)
Förvärvsarbetande	726	82
Ej sysselsatt	159	18
Total	885	100

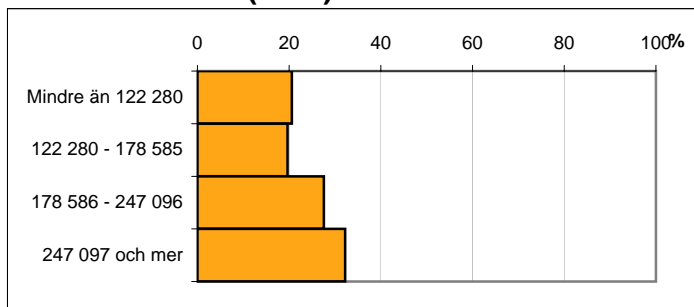
Avser 2009



Befolkningen 20 år och äldre efter disponibel inkomst (SEK)

Disp inkomst, SEK	Antal	Andel (%)
Mindre än 122 280	218	21
122 280 - 178 585	208	20
178 586 - 247 096	292	28
247 097 och mer	341	32
Total	1 059	100

Avser 2009



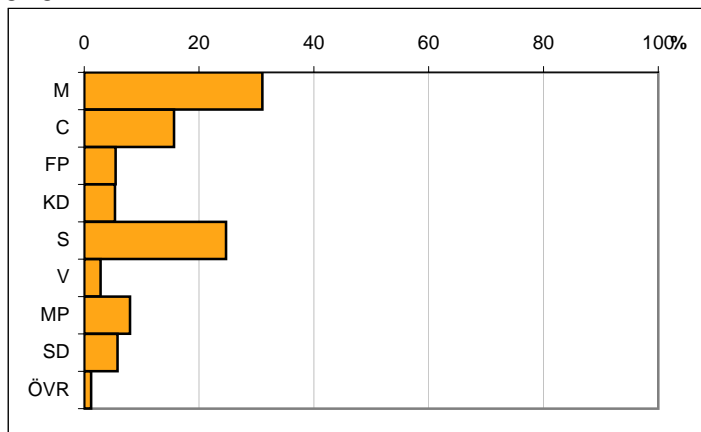
Valresultat kommunfullmäktigevalet 2010

Parti	Andel (%)
M	31,0
C	15,6
FP	5,5
KD	5,4
S	24,7
V	2,8
MP	8,0
SD	5,8
ÖVR	1,2

Valdeltagande

84,2

Källa: Valmyndigheten



Karta från Valmyndigheten