

Befolkning efter ålder och kön

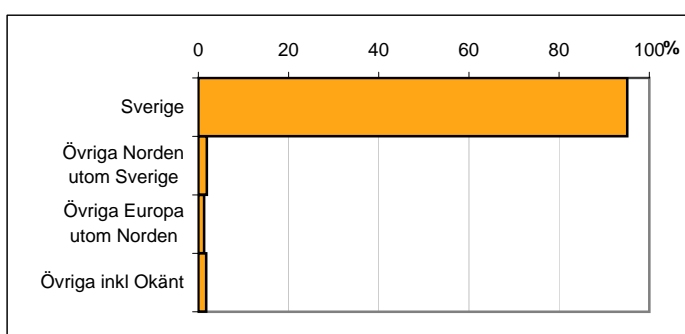
| Ålder | Män | Kvinnor | Totalt | Andel (%) |
|------------------------|------------|----------------|---------------|------------------|
| 0 år - 5 år | 55 | 54 | 109 | 6,6 |
| 6 år - 15 år | 118 | 87 | 205 | 12,3 |
| 16 år - 19 år | 58 | 51 | 109 | 6,6 |
| 20 år - 24 år | 51 | 38 | 89 | 5,4 |
| 25 år - 34 år | 82 | 75 | 157 | 9,5 |
| 35 år - 54 år | 239 | 238 | 477 | 28,7 |
| 55 år - 64 år | 135 | 133 | 268 | 16,1 |
| 65 år - 79 år | 117 | 87 | 204 | 12,3 |
| 80 år och äldre | 14 | 28 | 42 | 2,5 |
| Total folkmängd | 869 | 791 | 1 660 | 100 |

Avser 31 dec 2010

Befolkning efter födelseland

| Födelseland | Antal | Andel (%) |
|----------------------------|--------------|------------------|
| Sverige | 1 579 | 95 |
| Övriga Norden utom Sverige | 31 | 2 |
| Övriga Europa utom Norden | 21 | 1 |
| Övriga inkl Okänt | 29 | 2 |
| Total | 1 660 | 100 |

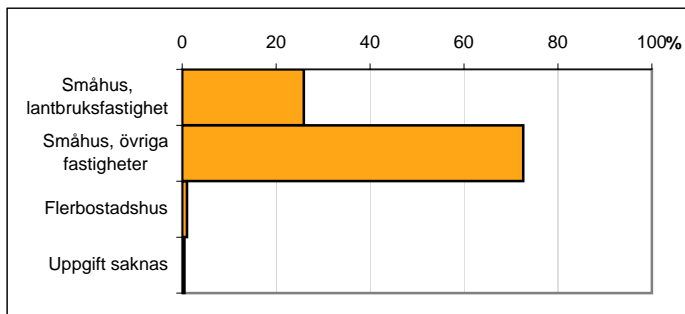
Avser 31 dec 2010



Befolkning efter fastighetstyp

| Boende | Antal | Andel (%) |
|----------------------------|--------------|------------------|
| Småhus, lantbruksfastighet | 430 | 26 |
| Småhus, övriga fastigheter | 1 205 | 73 |
| Flerbostadshus | 17 | 1 |
| Uppgift saknas | 8 | 0 |
| Total | 1 660 | 100 |

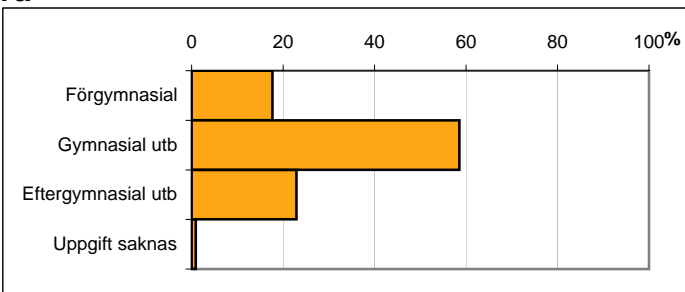
Avser 31 dec 2010



Befolkning 20-64 år efter utbildningsnivå

| Högsta utbildning | Antal | Andel (%) |
|--------------------------|--------------|------------------|
| Förgymnasial | 175 | 18 |
| Gymnasial utb | 580 | 59 |
| Eftergymnasial utb | 227 | 23 |
| Uppgift saknas | 9 | 1 |
| Total | 991 | 100 |

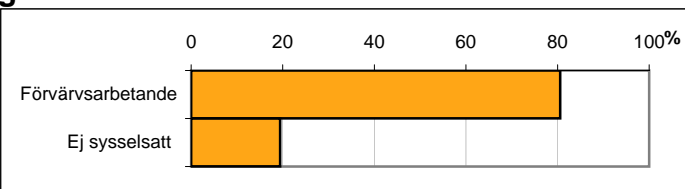
Avser 31 dec 2010



Befolkning 20-64 år efter sysselsättning

| Sysselsättning | Antal | Andel (%) |
|-----------------------|--------------|------------------|
| Förvärvsarbetande | 792 | 81 |
| Ej sysselsatt | 191 | 19 |
| Total | 983 | 100 |

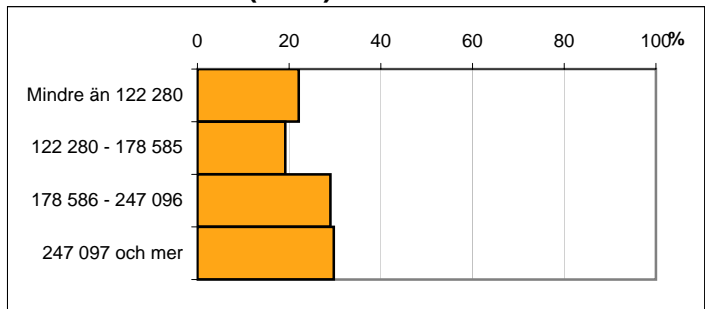
Avser 2009



Befolkningen 20 år och äldre efter disponibel inkomst (SEK)

| Disp inkomst, SEK | Antal | Andel (%) |
|-------------------|--------------|------------|
| Mindre än 122 280 | 269 | 22 |
| 122 280 - 178 585 | 233 | 19 |
| 178 586 - 247 096 | 353 | 29 |
| 247 097 och mer | 362 | 30 |
| Total | 1 217 | 100 |

Avser 2009



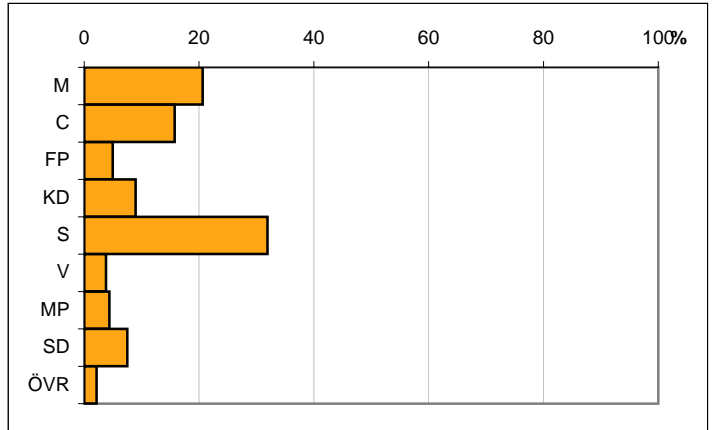
Valresultat kommunfullmäktigevalen 2010

| Parti | Andel (%) |
|-------|-----------|
| M | 20,6 |
| C | 15,8 |
| FP | 5,0 |
| KD | 9,0 |
| S | 31,9 |
| V | 3,8 |
| MP | 4,4 |
| SD | 7,5 |
| ÖVR | 2,1 |

Valdeltagande

83,5

Källa: Valmyndigheten



Karta från Valmyndigheten