

**Befolkning efter ålder och kön**

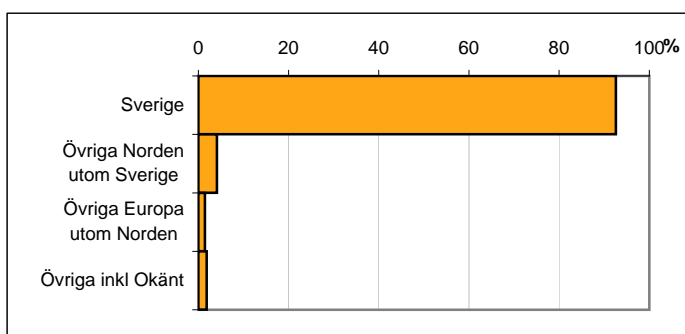
<b>Ålder</b>	<b>Män</b>	<b>Kvinnor</b>	<b>Totalt</b>	<b>Andel (%)</b>
0 år - 5 år	86	75	161	7,8
6 år - 15 år	123	117	240	11,6
16 år - 19 år	61	79	140	6,8
20 år - 24 år	60	43	103	5,0
25 år - 34 år	93	115	208	10,1
35 år - 54 år	313	255	568	27,5
55 år - 64 år	125	119	244	11,8
65 år - 79 år	136	135	271	13,1
80 år och äldre	46	83	129	6,3
<b>Total folkmängd</b>	<b>1 043</b>	<b>1 021</b>	<b>2 064</b>	<b>100</b>

Avser 31 dec 2010

**Befolkning efter födelseland**

<b>Födelseland</b>	<b>Antal</b>	<b>Andel (%)</b>
Sverige	1 911	93
Övriga Norden utom Sverige	85	4
Övriga Europa utom Norden	30	1
Övriga inkl Okänt	38	2
<b>Total</b>	<b>2 064</b>	<b>100</b>

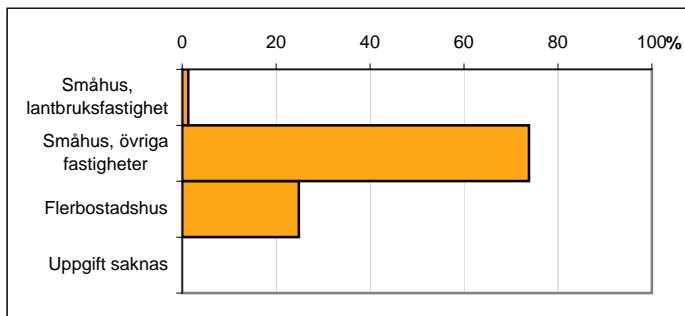
Avser 31 dec 2010



**Befolkning efter fastighetstyp**

<b>Boende</b>	<b>Antal</b>	<b>Andel (%)</b>
Småhus, lantbruksfastighet	27	1
Småhus, övriga fastigheter	1 524	74
Flerbostadshus	513	25
Uppgift saknas	0	0
<b>Total</b>	<b>2 064</b>	<b>100</b>

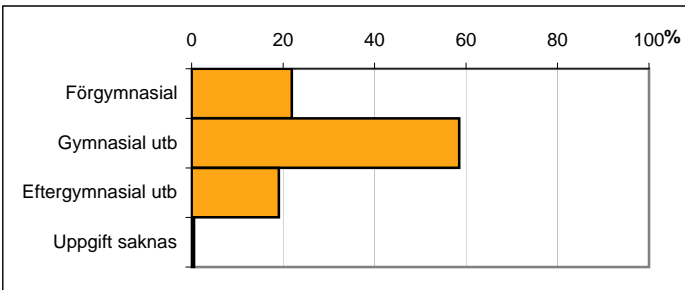
Avser 31 dec 2010



**Befolkning 20-64 år efter utbildningsnivå**

<b>Högsta utbildning</b>	<b>Antal</b>	<b>Andel (%)</b>
Förgymnasial	246	22
Gymnasial utb	657	59
Eftergymnasial utb	214	19
Uppgift saknas	6	1
<b>Total</b>	<b>1 123</b>	<b>100</b>

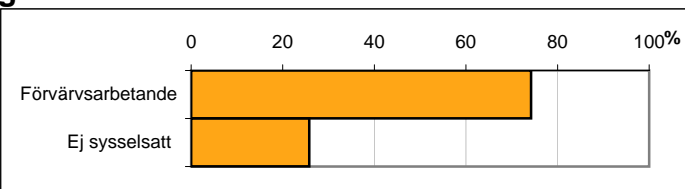
Avser 31 dec 2010



**Befolkning 20-64 år efter sysselsättning**

<b>Sysselsättning</b>	<b>Antal</b>	<b>Andel (%)</b>
Förvärvsarbetande	829	74
Ej sysselsatt	288	26
<b>Total</b>	<b>1 117</b>	<b>100</b>

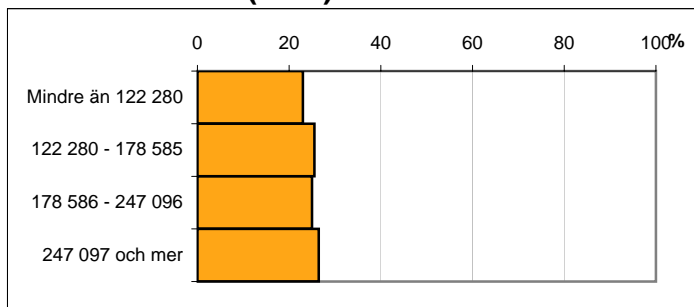
Avser 2009



## Befolkningen 20 år och äldre efter disponibel inkomst (SEK)

Disp inkomst, SEK	Antal	Andel (%)
Mindre än 122 280	347	23
122 280 - 178 585	385	26
178 586 - 247 096	377	25
247 097 och mer	399	26
<b>Total</b>	<b>1 508</b>	<b>100</b>

Avser 2009

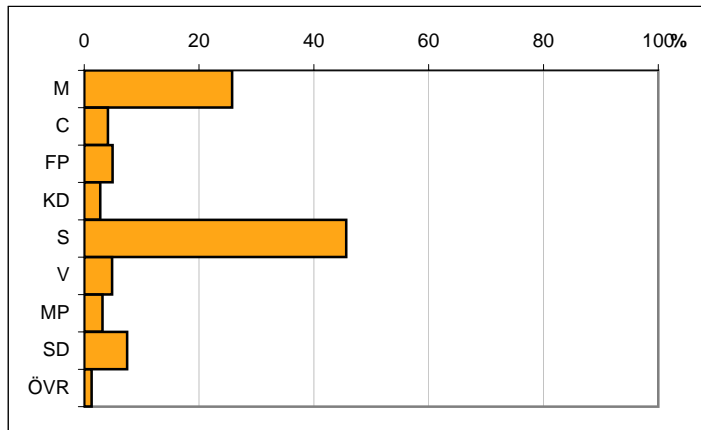


## Valresultat kommunfullmäktigevalet 2010

Parti	Andel (%)
M	25,8
C	4,1
FP	4,9
KD	2,8
S	45,6
V	4,9
MP	3,2
SD	7,5
ÖVR	1,3

Valdeltagande 81,2

Källa: Valmyndigheten



Karta från Valmyndigheten