

Befolkning efter ålder och kön

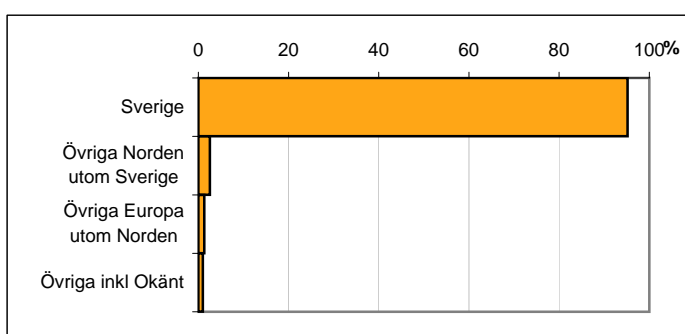
Ålder	Män	Kvinnor	Totalt	Andel (%)
0 år - 5 år	74	91	165	8,5
6 år - 15 år	120	116	236	12,2
16 år - 19 år	61	61	122	6,3
20 år - 24 år	44	31	75	3,9
25 år - 34 år	77	92	169	8,8
35 år - 54 år	251	249	500	25,9
55 år - 64 år	116	138	254	13,2
65 år - 79 år	150	155	305	15,8
80 år och äldre	38	66	104	5,4
Total folkmängd	931	999	1 930	100

Avser 31 dec 2010

Befolkning efter födelseland

Födelseland	Antal	Andel (%)
Sverige	1 837	95
Övriga Norden utom Sverige	49	3
Övriga Europa utom Norden	25	1
Övriga inkl Okänt	19	1
Total	1 930	100

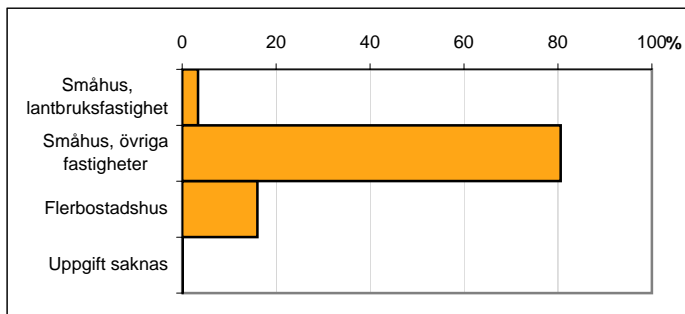
Avser 31 dec 2010



Befolkning efter fastighetstyp

Boende	Antal	Andel (%)
Småhus, lantbruksfastighet	65	3
Småhus, övriga fastigheter	1 555	81
Flerbostadshus	309	16
Uppgift saknas	1	0
Total	1 930	100

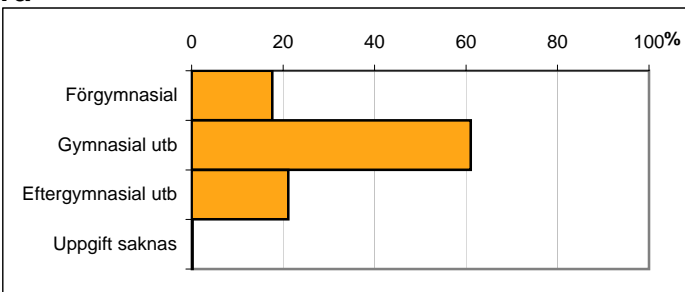
Avser 31 dec 2010



Befolkning 20-64 år efter utbildningsnivå

Högsta utbildning	Antal	Andel (%)
Förgymnasial	176	18
Gymnasial utb	609	61
Eftergymnasial utb	211	21
Uppgift saknas	2	0
Total	998	100

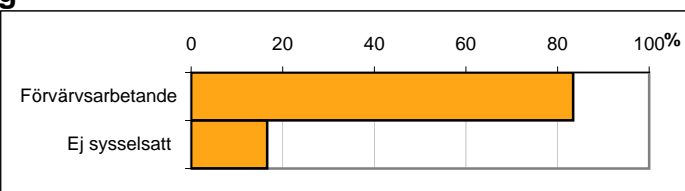
Avser 31 dec 2010



Befolkning 20-64 år efter sysselsättning

Sysselsättning	Antal	Andel (%)
Förvärvsarbetande	845	83
Ej sysselsatt	168	17
Total	1 013	100

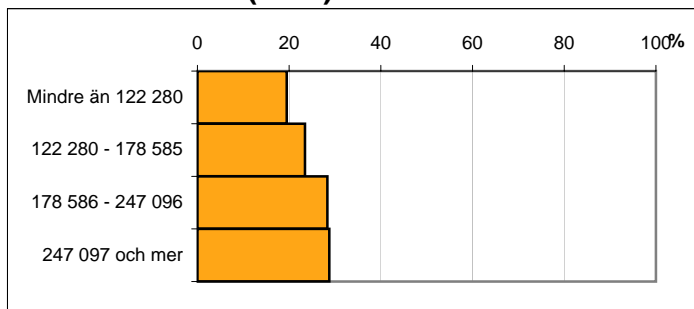
Avser 2009



Befolkningen 20 år och äldre efter disponibel inkomst (SEK)

Disp inkomst, SEK	Antal	Andel (%)
Mindre än 122 280	275	19
122 280 - 178 585	331	23
178 586 - 247 096	400	28
247 097 och mer	406	29
Total	1 412	100

Avser 2009

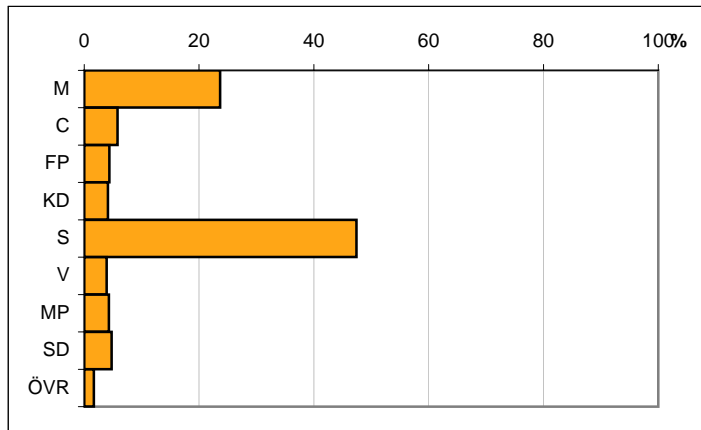


Valresultat kommunfullmäktigevalet 2010

Parti	Andel (%)
M	23,7
C	5,8
FP	4,4
KD	4,1
S	47,4
V	3,9
MP	4,3
SD	4,8
ÖVR	1,7

Valdeltagande 86,3

Källa: Valmyndigheten



Karta från Valmyndigheten