

**Befolkning efter ålder och kön**

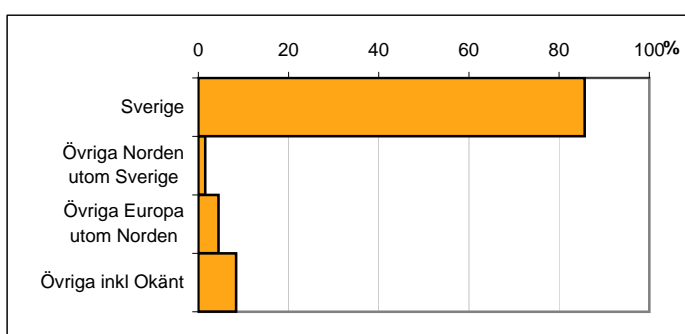
<b>Ålder</b>	<b>Män</b>	<b>Kvinnor</b>	<b>Totalt</b>	<b>Andel (%)</b>
0 år - 5 år	133	138	271	10,3
6 år - 15 år	205	194	399	15,1
16 år - 19 år	84	85	169	6,4
20 år - 24 år	77	62	139	5,3
25 år - 34 år	131	143	274	10,4
35 år - 54 år	352	372	724	27,4
55 år - 64 år	183	177	360	13,6
65 år - 79 år	138	126	264	10,0
80 år och äldre	19	23	42	1,6
<b>Total folkmängd</b>	<b>1 322</b>	<b>1 320</b>	<b>2 642</b>	<b>100</b>

Avser 31 dec 2010

**Befolkning efter födelseland**

<b>Födelseland</b>	<b>Antal</b>	<b>Andel (%)</b>
Sverige	2 263	86
Övriga Norden utom Sverige	40	2
Övriga Europa utom Norden	118	4
Övriga inkl Okänt	221	8
<b>Total</b>	<b>2 642</b>	<b>100</b>

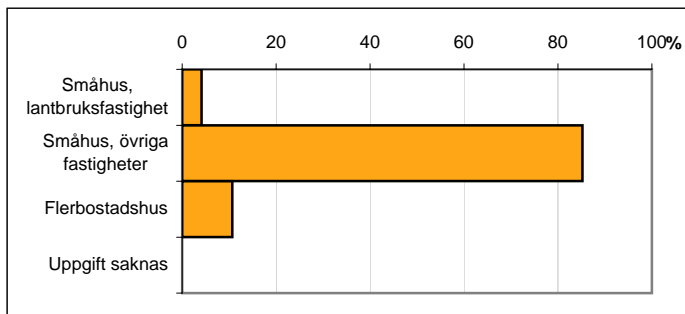
Avser 31 dec 2010



**Befolkning efter fastighetstyp**

<b>Boende</b>	<b>Antal</b>	<b>Andel (%)</b>
Småhus, lantbruksfastighet	109	4
Småhus, övriga fastigheter	2 251	85
Flerbostadshus	282	11
Uppgift saknas	0	0
<b>Total</b>	<b>2 642</b>	<b>100</b>

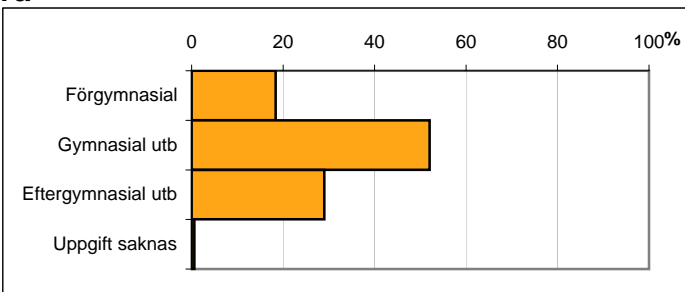
Avser 31 dec 2010



**Befolkning 20-64 år efter utbildningsnivå**

<b>Högsta utbildning</b>	<b>Antal</b>	<b>Andel (%)</b>
Förgymnasial	275	18
Gymnasial utb	779	52
Eftergymnasial utb	434	29
Uppgift saknas	9	1
<b>Total</b>	<b>1 497</b>	<b>100</b>

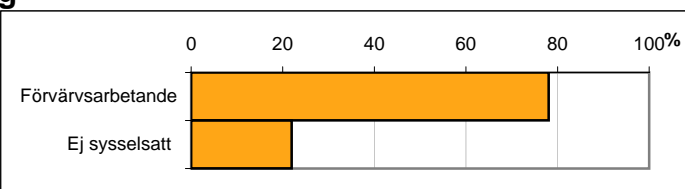
Avser 31 dec 2010



**Befolkning 20-64 år efter sysselsättning**

<b>Sysselsättning</b>	<b>Antal</b>	<b>Andel (%)</b>
Förvärvsarbetande	1 166	78
Ej sysselsatt	328	22
<b>Total</b>	<b>1 494</b>	<b>100</b>

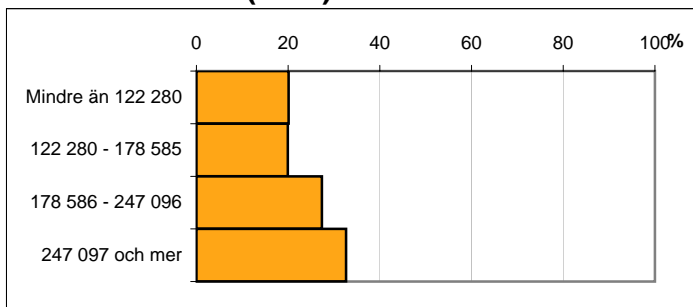
Avser 2009



## Befolkningen 20 år och äldre efter disponibel inkomst (SEK)

Disp inkomst, SEK	Antal	Andel (%)
Mindre än 122 280	351	20
122 280 - 178 585	348	20
178 586 - 247 096	478	27
247 097 och mer	570	33
<b>Total</b>	<b>1 747</b>	<b>100</b>

Avser 2009



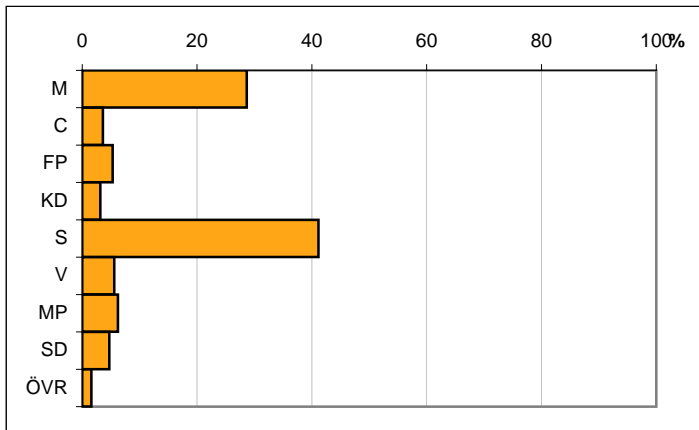
## Valresultat kommunfullmäktigevalet 2010

Parti	Andel (%)
M	28,7
C	3,6
FP	5,3
KD	3,2
S	41,1
V	5,6
MP	6,2
SD	4,7
ÖVR	1,6

Valdeltagande

82,8

Källa: Valmyndigheten



Karta från Valmyndigheten