

Valdistrikt 0229 Klockaretorpet-Skarphagen

Befolkning efter ålder och kön

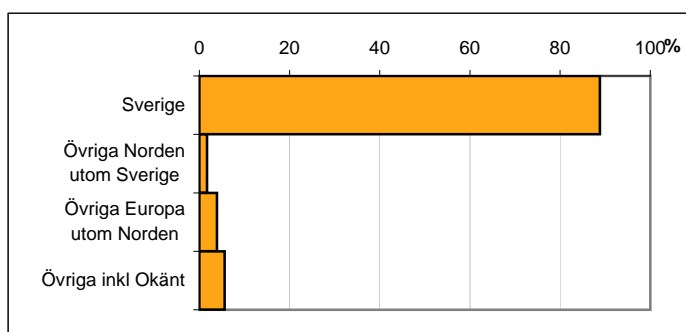
Ålder	Män	Kvinnor	Totalt	Andel (%)
0 år - 5 år	59	70	129	8,7
6 år - 15 år	88	82	170	11,5
16 år - 19 år	42	44	86	5,8
20 år - 24 år	51	44	95	6,4
25 år - 34 år	90	85	175	11,8
35 år - 54 år	183	220	403	27,2
55 år - 64 år	95	86	181	12,2
65 år - 79 år	85	114	199	13,4
80 år och äldre	12	33	45	3,0
Total folkmängd	705	778	1 483	100

Avser 31 dec 2010

Befolkning efter födelseland

Födelseland	Antal	Andel (%)
Sverige	1 317	89
Övriga Norden utom Sverige	25	2
Övriga Europa utom Norden	58	4
Övriga inkl Okänt	83	6
Total	1 483	100

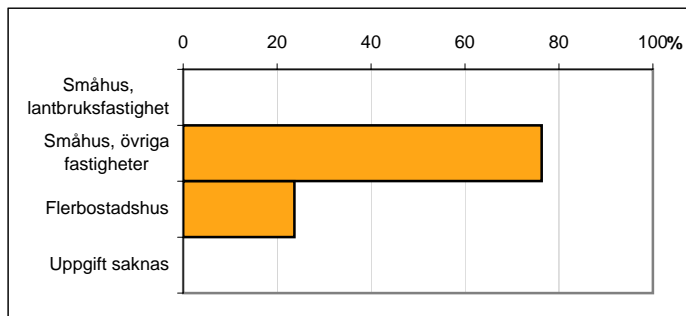
Avser 31 dec 2010



Befolkning efter fastighetstyp

Boende	Antal	Andel (%)
Småhus, lantbruksfastighet	0	0
Småhus, övriga fastigheter	1 132	76
Flerbostadshus	351	24
Uppgift saknas	0	0
Total	1 483	100

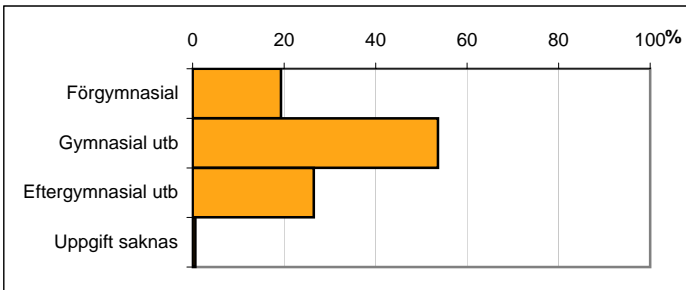
Avser 31 dec 2010



Befolkning 20-64 år efter utbildningsnivå

Högsta utbildning	Antal	Andel (%)
Förgymnasial	165	19
Gymnasial utb	458	54
Eftergymnasial utb	226	26
Uppgift saknas	5	1
Total	854	100

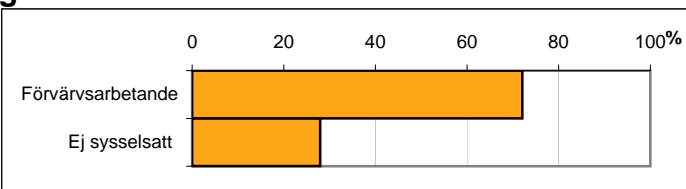
Avser 31 dec 2010



Befolkning 20-64 år efter sysselsättning

Sysselsättning	Antal	Andel (%)
Förvärvsarbetande	611	72
Ej sysselsatt	237	28
Total	848	100

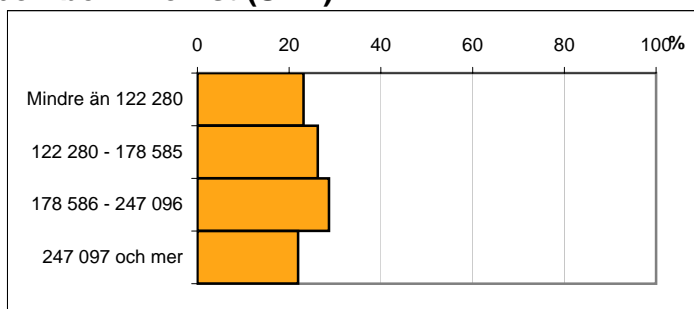
Avser 2009



Befolkningen 20 år och äldre efter disponibel inkomst (SEK)

Disp inkomst, SEK	Antal	Andel (%)
Mindre än 122 280	255	23
122 280 - 178 585	289	26
178 586 - 247 096	316	29
247 097 och mer	242	22
Total	1 102	100

Avser 2009



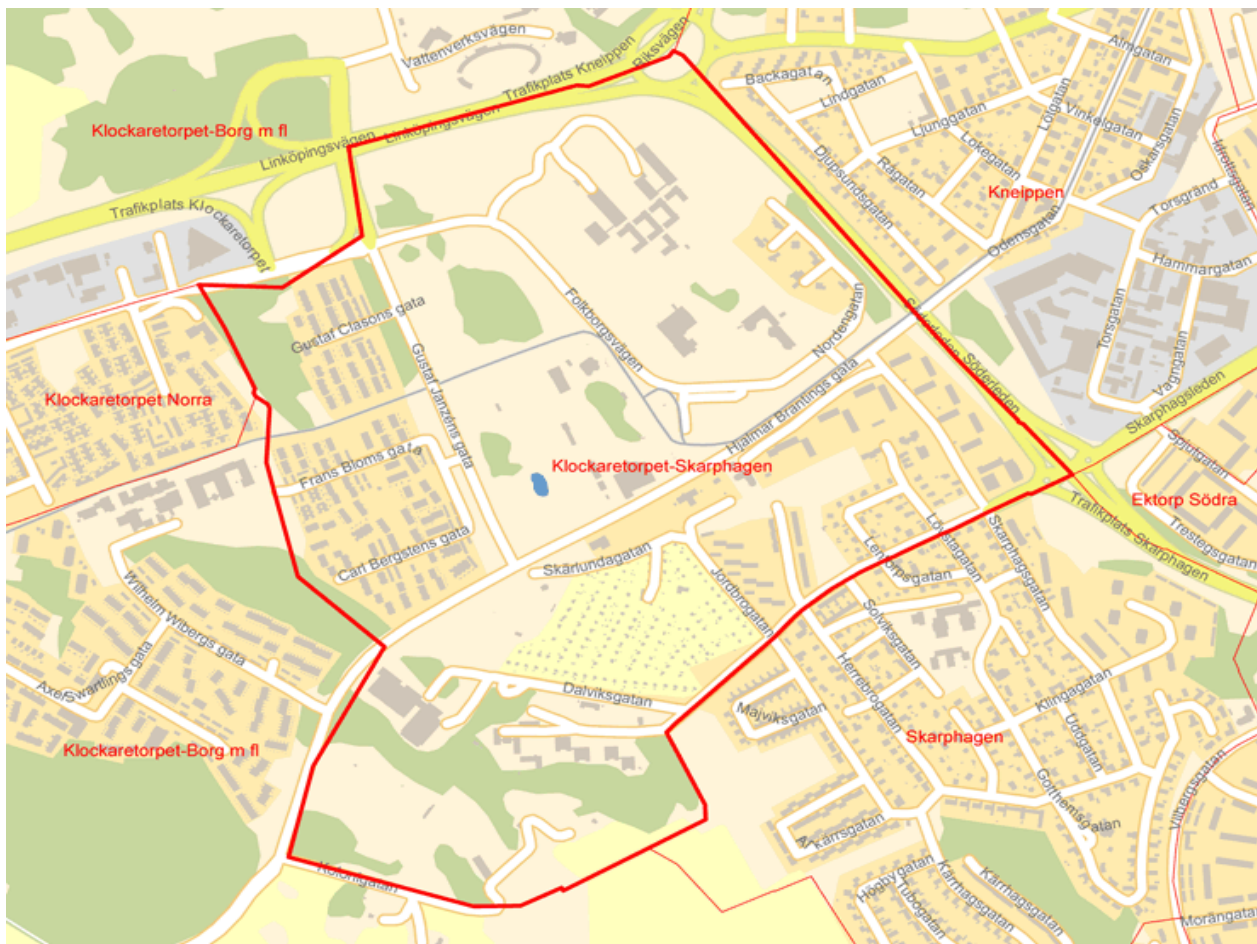
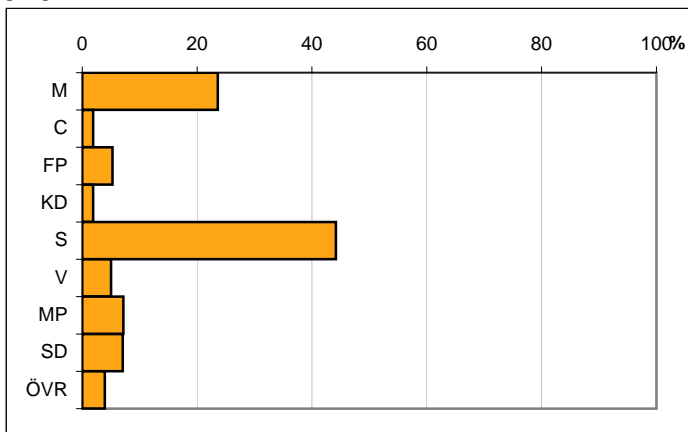
Valresultat kommunfullmäktigevalet 2010

Parti	Andel (%)
M	23,6
C	1,9
FP	5,3
KD	1,9
S	44,2
V	5,0
MP	7,2
SD	7,1
ÖVR	3,9

Valdeltagande

79,8

Källa: Valmyndigheten



Karta från Valmyndigheten