

**Befolkning efter ålder och kön**

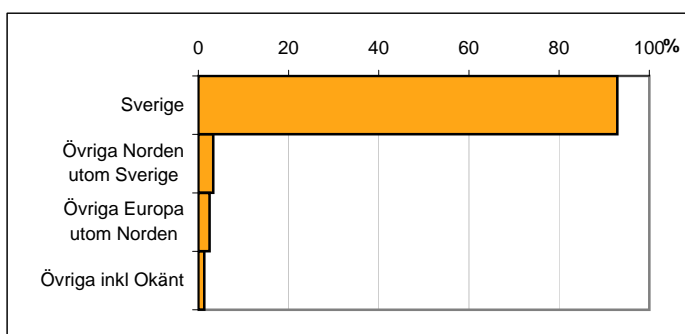
<b>Ålder</b>	<b>Män</b>	<b>Kvinnor</b>	<b>Totalt</b>	<b>Andel (%)</b>
0 år - 5 år	29	38	67	4,6
6 år - 15 år	69	71	140	9,7
16 år - 19 år	35	33	68	4,7
20 år - 24 år	45	36	81	5,6
25 år - 34 år	58	44	102	7,0
35 år - 54 år	187	189	376	25,9
55 år - 64 år	99	100	199	13,7
65 år - 79 år	122	140	262	18,1
80 år och äldre	61	93	154	10,6
<b>Total folkmängd</b>	<b>705</b>	<b>744</b>	<b>1 449</b>	<b>100</b>

Avser 31 dec 2010

**Befolkning efter födelseland**

<b>Födelseland</b>	<b>Antal</b>	<b>Andel (%)</b>
Sverige	1 346	93
Övriga Norden utom Sverige	48	3
Övriga Europa utom Norden	36	2
Övriga inkl Okänt	19	1
<b>Total</b>	<b>1 449</b>	<b>100</b>

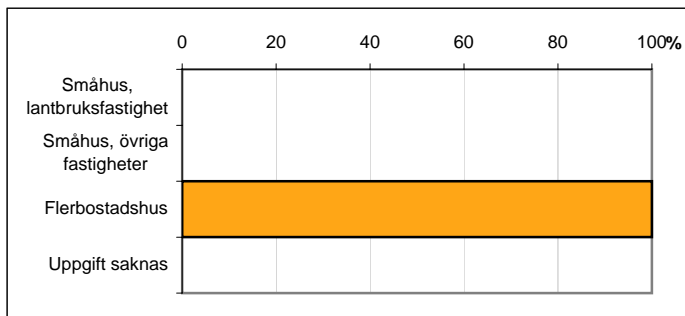
Avser 31 dec 2010



**Befolkning efter fastighetstyp**

<b>Boende</b>	<b>Antal</b>	<b>Andel (%)</b>
Småhus, lantbruksfastighet	0	0
Småhus, övriga fastigheter	0	0
Flerbostadshus	1 449	100
Uppgift saknas	0	0
<b>Total</b>	<b>1 449</b>	<b>100</b>

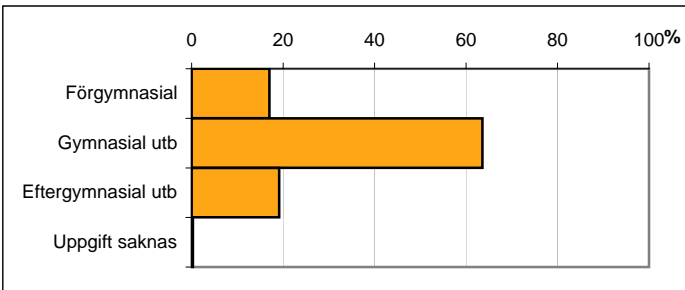
Avser 31 dec 2010



**Befolkning 20-64 år efter utbildningsnivå**

<b>Högsta utbildning</b>	<b>Antal</b>	<b>Andel (%)</b>
Förgymnasial	129	17
Gymnasial utb	482	64
Eftergymnasial utb	145	19
Uppgift saknas	2	0
<b>Total</b>	<b>758</b>	<b>100</b>

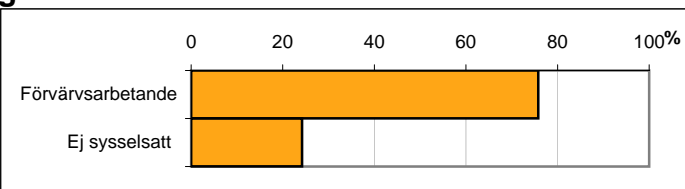
Avser 31 dec 2010



**Befolkning 20-64 år efter sysselsättning**

<b>Sysselsättning</b>	<b>Antal</b>	<b>Andel (%)</b>
Förvärvsarbetande	570	76
Ej sysselsatt	182	24
<b>Total</b>	<b>752</b>	<b>100</b>

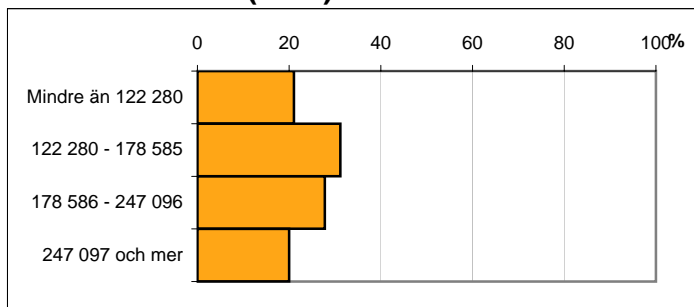
Avser 2009



## Befolkningen 20 år och äldre efter disponibel inkomst (SEK)

Disp inkomst, SEK	Antal	Andel (%)
Mindre än 122 280	247	21
122 280 - 178 585	366	31
178 586 - 247 096	326	28
247 097 och mer	235	20
<b>Total</b>	<b>1 174</b>	<b>100</b>

Avser 2009

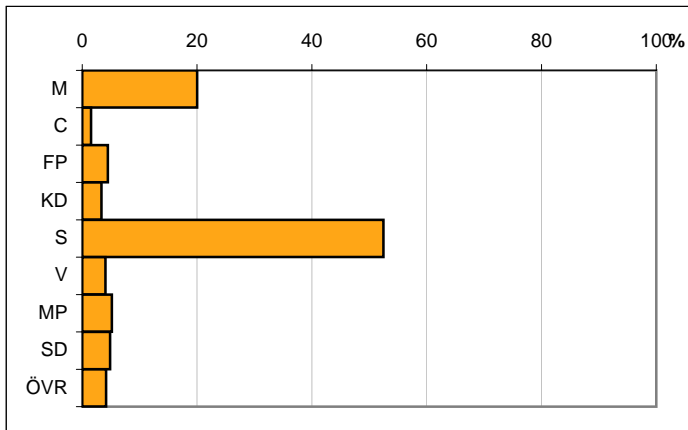


## Valresultat kommunfullmäktigevalet 2010

Parti	Andel (%)
M	20,0
C	1,5
FP	4,5
KD	3,3
S	52,5
V	4,0
MP	5,2
SD	4,9
ÖVR	4,1

Valdeltagande 82,7

Källa: Valmyndigheten



Karta från Valmyndigheten