

Befolkning efter ålder och kön

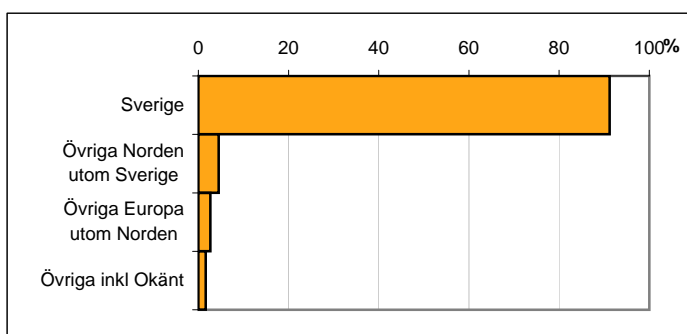
Ålder	Män	Kvinnor	Totalt	Andel (%)
0 år - 5 år	32	28	60	4,1
6 år - 15 år	26	23	49	3,3
16 år - 19 år	17	14	31	2,1
20 år - 24 år	33	27	60	4,1
25 år - 34 år	76	59	135	9,2
35 år - 54 år	151	120	271	18,5
55 år - 64 år	109	142	251	17,1
65 år - 79 år	182	251	433	29,6
80 år och äldre	60	115	175	11,9
Total folkmängd	686	779	1 465	100

Avser 31 dec 2010

Befolkning efter födelseland

Födelseland	Antal	Andel (%)
Sverige	1 336	91
Övriga Norden utom Sverige	66	5
Övriga Europa utom Norden	39	3
Övriga inkl Okänt	24	2
Total	1 465	100

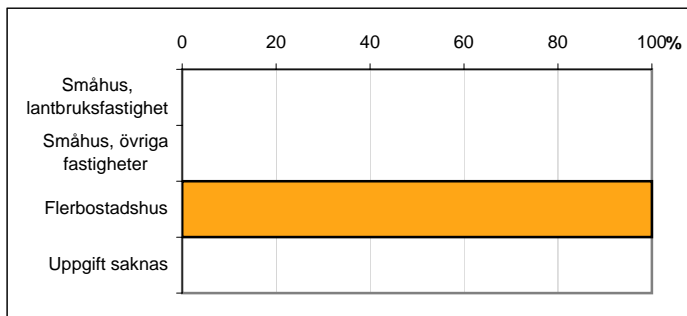
Avser 31 dec 2010



Befolkning efter fastighetstyp

Boende	Antal	Andel (%)
Småhus, lantbruksfastighet	0	0
Småhus, övriga fastigheter	0	0
Flerbostadshus	1 465	100
Uppgift saknas	0	0
Total	1 465	100

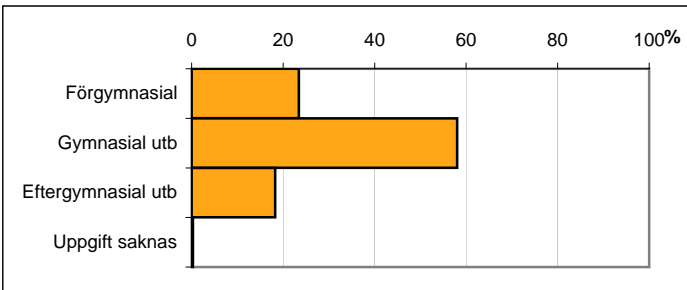
Avser 31 dec 2010



Befolkning 20-64 år efter utbildningsnivå

Högsta utbildning	Antal	Andel (%)
Förgymnasial	168	23
Gymnasial utb	416	58
Eftergymnasial utb	131	18
Uppgift saknas	2	0
Total	717	100

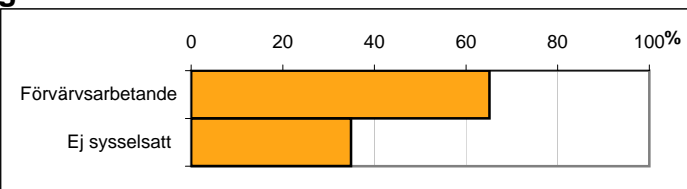
Avser 31 dec 2010



Befolkning 20-64 år efter sysselsättning

Sysselsättning	Antal	Andel (%)
Förvärvsarbetande	455	65
Ej sysselsatt	244	35
Total	699	100

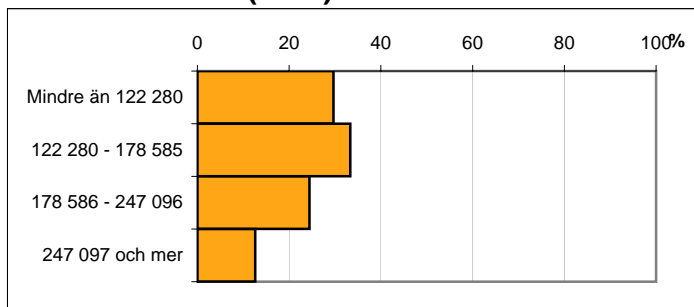
Avser 2009



Befolkningen 20 år och äldre efter disponibel inkomst (SEK)

Disp inkomst, SEK	Antal	Andel (%)
Mindre än 122 280	386	30
122 280 - 178 585	434	33
178 586 - 247 096	318	24
247 097 och mer	164	13
Total	1 302	100

Avser 2009



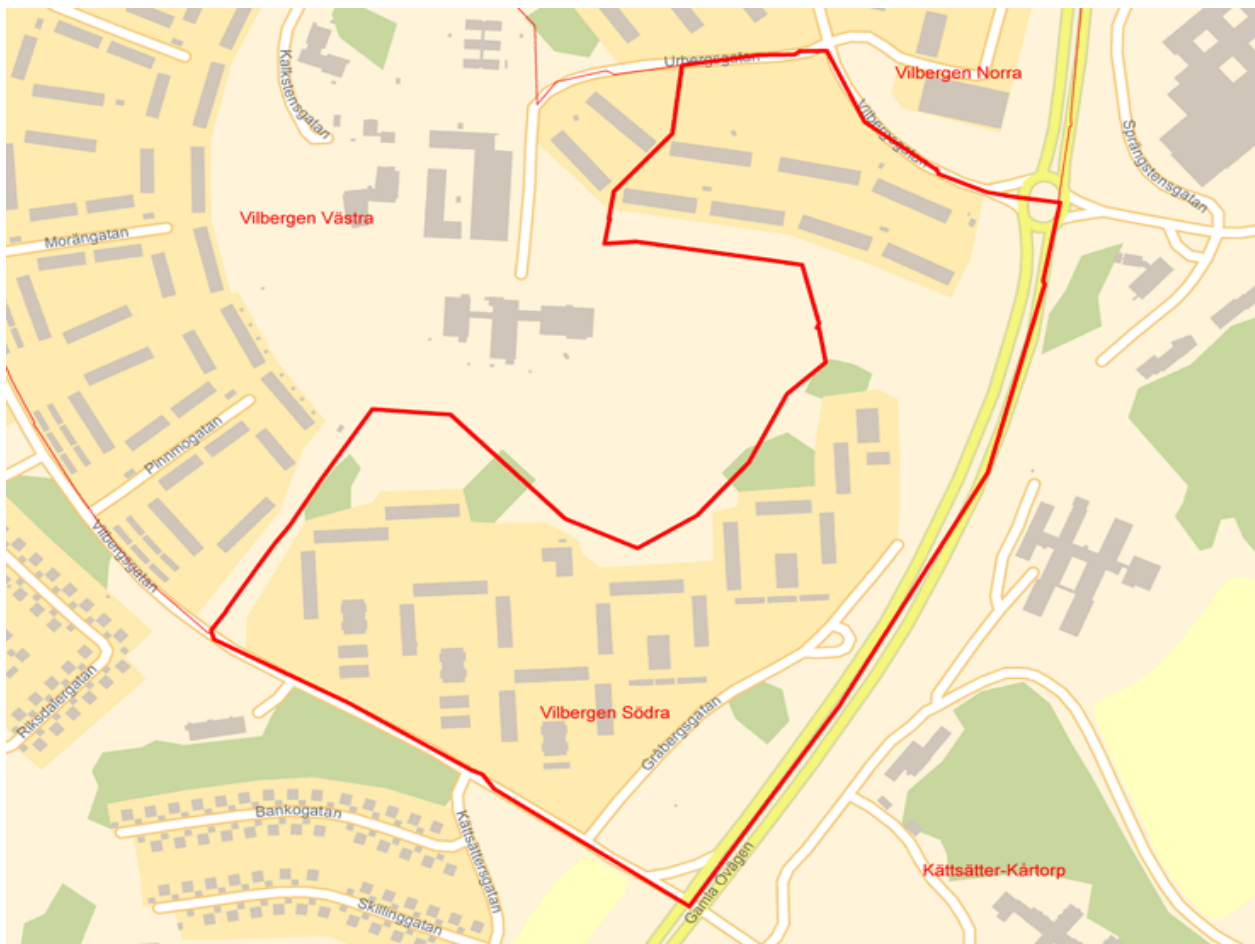
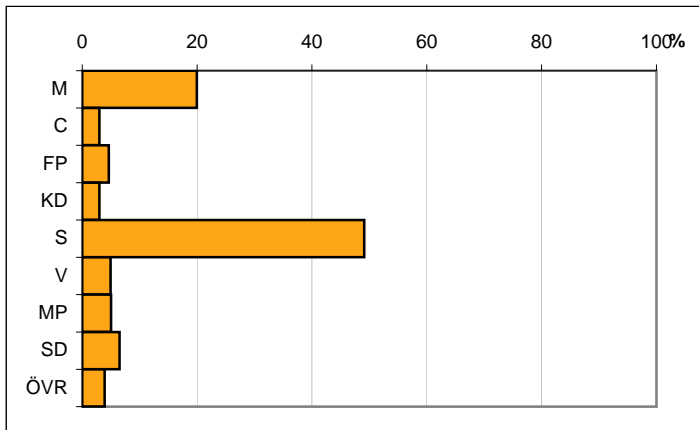
Valresultat kommunfullmäktigevalet 2010

Parti	Andel (%)
M	20,0
C	3,0
FP	4,6
KD	3,0
S	49,1
V	4,9
MP	5,0
SD	6,5
ÖVR	3,9

Valdeltagande

82,7

Källa: Valmyndigheten



Karta från Valmyndigheten