

Befolkning efter ålder och kön

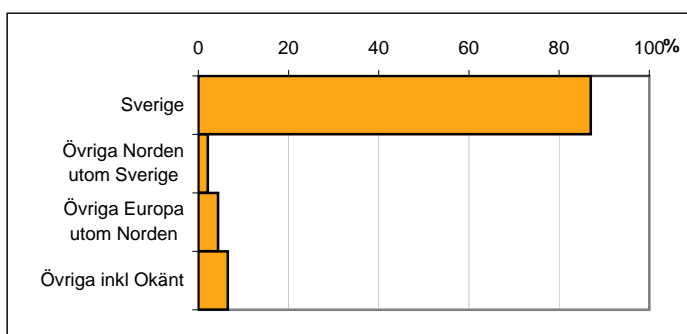
Ålder	Män	Kvinnor	Totalt	Andel (%)
0 år - 5 år	66	49	115	6,9
6 år - 15 år	95	89	184	11,0
16 år - 19 år	47	29	76	4,6
20 år - 24 år	34	36	70	4,2
25 år - 34 år	70	79	149	8,9
35 år - 54 år	144	168	312	18,7
55 år - 64 år	81	103	184	11,0
65 år - 79 år	150	192	342	20,5
80 år och äldre	97	140	237	14,2
Total folkmängd	784	885	1 669	100

Avser 31 dec 2010

Befolkning efter födelseland

Födelseland	Antal	Andel (%)
Sverige	1 452	87
Övriga Norden utom Sverige	35	2
Övriga Europa utom Norden	73	4
Övriga inkl Okänt	109	7
Total	1 669	100

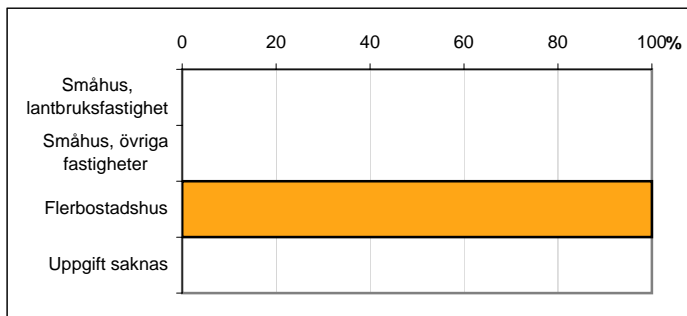
Avser 31 dec 2010



Befolkning efter fastighetstyp

Boende	Antal	Andel (%)
Småhus, lantbruksfastighet	0	0
Småhus, övriga fastigheter	0	0
Flerbostadshus	1 669	100
Uppgift saknas	0	0
Total	1 669	100

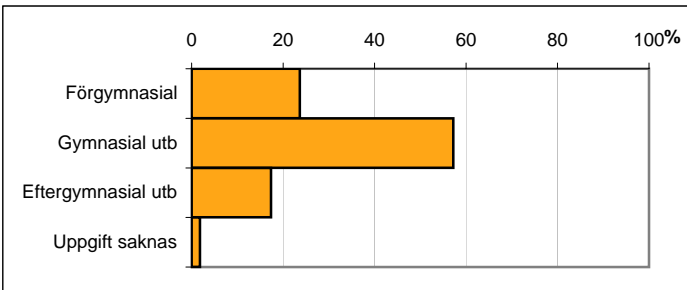
Avser 31 dec 2010



Befolkning 20-64 år efter utbildningsnivå

Högsta utbildning	Antal	Andel (%)
Förgymnasial	169	24
Gymnasial utb	409	57
Eftergymnasial utb	124	17
Uppgift saknas	13	2
Total	715	100

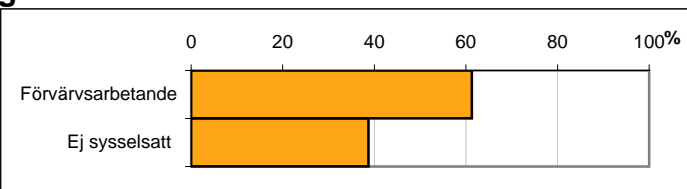
Avser 31 dec 2010



Befolkning 20-64 år efter sysselsättning

Sysselsättning	Antal	Andel (%)
Förvärvsarbetande	448	61
Ej sysselsatt	283	39
Total	731	100

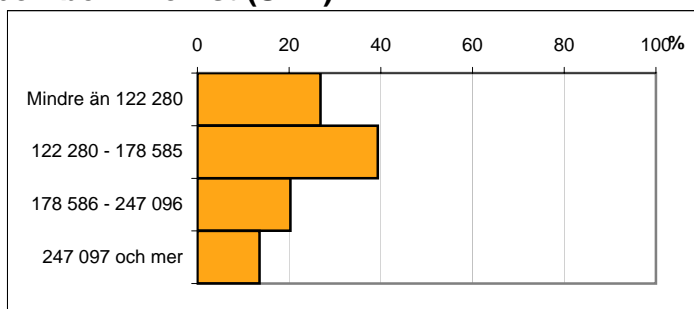
Avser 2009



Befolkningen 20 år och äldre efter disponibel inkomst (SEK)

Disp inkomst, SEK	Antal	Andel (%)
Mindre än 122 280	351	27
122 280 - 178 585	514	39
178 586 - 247 096	265	20
247 097 och mer	177	14
Total	1 307	100

Avser 2009

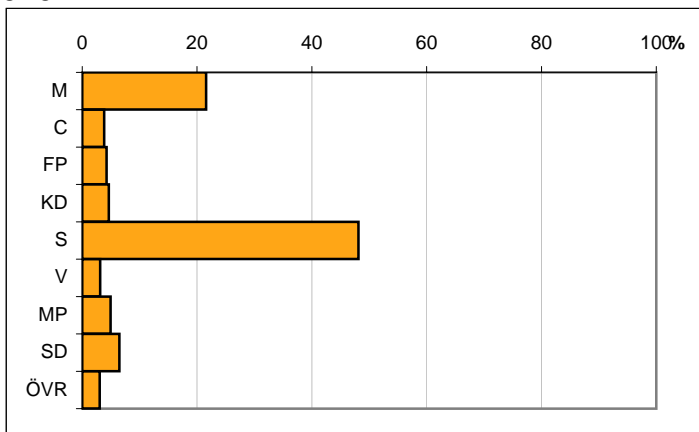


Valresultat kommunfullmäktigevalet 2010

Parti	Andel (%)
M	21,6
C	3,8
FP	4,2
KD	4,6
S	48,1
V	3,1
MP	4,9
SD	6,5
ÖVR	3,0

Valdeltagande 75,4

Källa: Valmyndigheten



Karta från Valmyndigheten