

Befolkning efter ålder och kön

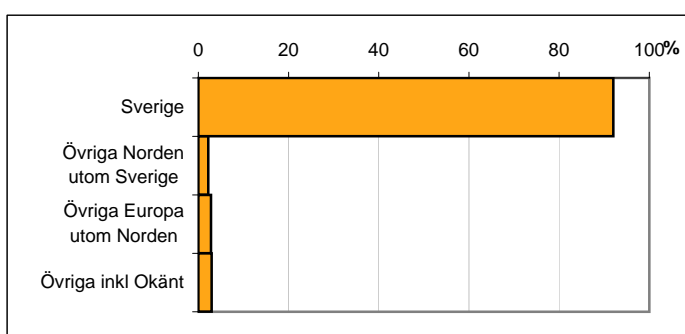
Ålder	Män	Kvinnor	Totalt	Andel (%)
0 år - 5 år	45	43	88	5,3
6 år - 15 år	80	84	164	9,8
16 år - 19 år	48	54	102	6,1
20 år - 24 år	54	36	90	5,4
25 år - 34 år	48	49	97	5,8
35 år - 54 år	212	231	443	26,5
55 år - 64 år	124	119	243	14,6
65 år - 79 år	139	187	326	19,5
80 år och äldre	44	72	116	7,0
Total folkmängd	794	875	1 669	100

Avser 31 dec 2010

Befolkning efter födelse land

Födelse land	Antal	Andel (%)
Sverige	1 536	92
Övriga Norden utom Sverige	37	2
Övriga Europa utom Norden	47	3
Övriga inkl Okänt	49	3
Total	1 669	100

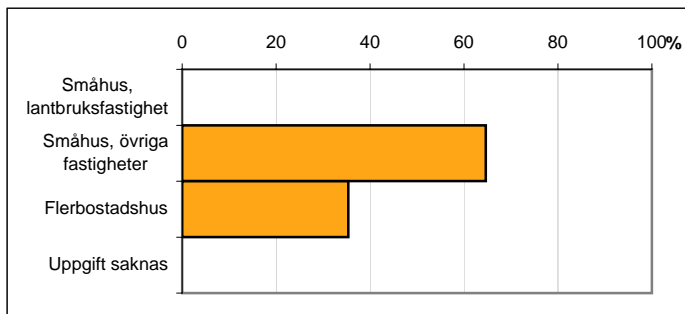
Avser 31 dec 2010



Befolkning efter fastighetstyp

Boende	Antal	Andel (%)
Småhus, lantbruksfastighet	0	0
Småhus, övriga fastigheter	1 079	65
Flerbostadshus	590	35
Uppgift saknas	0	0
Total	1 669	100

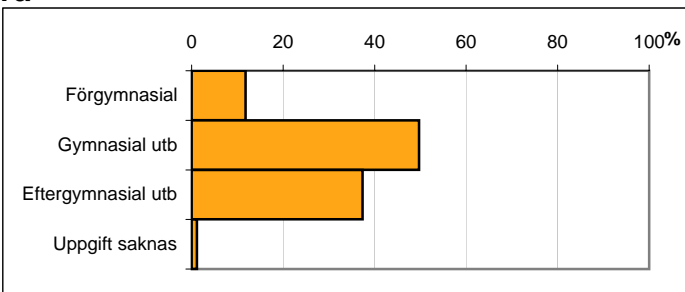
Avser 31 dec 2010



Befolkning 20-64 år efter utbildningsnivå

Högsta utbildning	Antal	Andel (%)
Förgymnasial	103	12
Gymnasial utb	434	50
Eftergymnasial utb	326	37
Uppgift saknas	10	1
Total	873	100

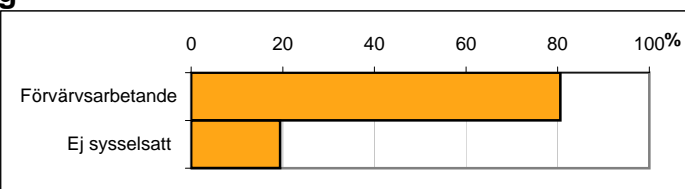
Avser 31 dec 2010



Befolkning 20-64 år efter sysselsättning

Sysselsättning	Antal	Andel (%)
Förvärvsarbetande	705	81
Ej sysselsatt	170	19
Total	875	100

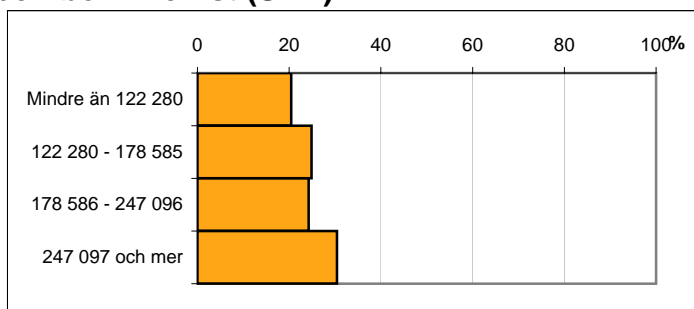
Avser 2009



Befolkningen 20 år och äldre efter disponibel inkomst (SEK)

Disp inkomst, SEK	Antal	Andel (%)
Mindre än 122 280	268	20
122 280 - 178 585	326	25
178 586 - 247 096	318	24
247 097 och mer	399	30
Total	1 311	100

Avser 2009



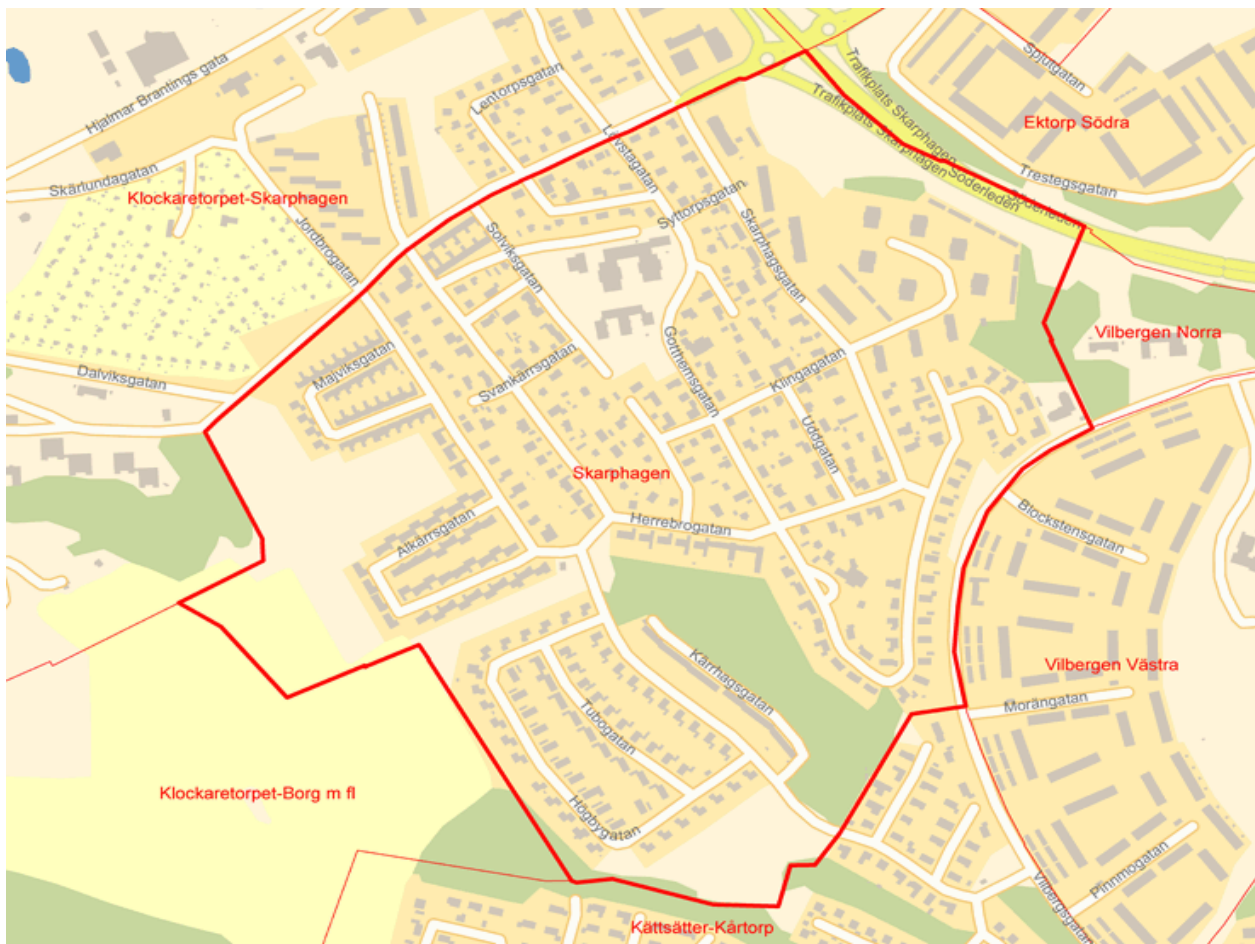
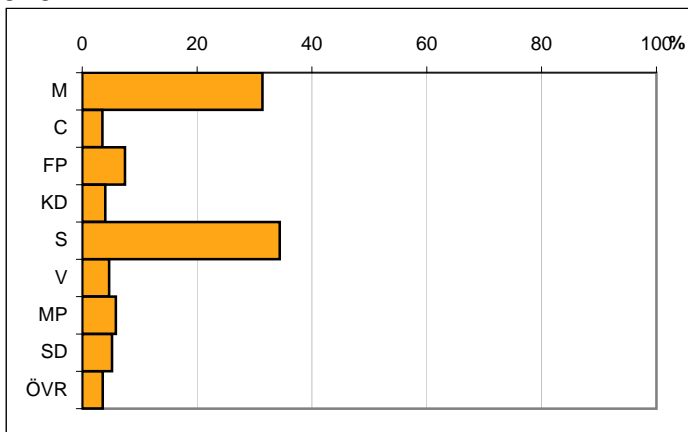
Valresultat kommunfullmäktigevalet 2010

Parti	Andel (%)
M	31,4
C	3,5
FP	7,4
KD	4,0
S	34,4
V	4,7
MP	5,8
SD	5,2
ÖVR	3,6

Valdeltagande

87,1

Källa: Valmyndigheten



Karta från Valmyndigheten