

Valdistrikt 0223 Kneippen

Befolkning efter ålder och kön

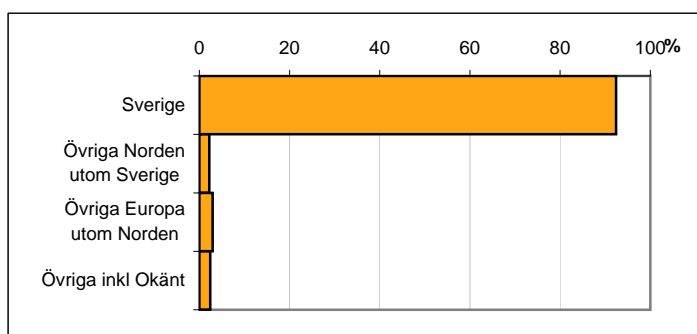
Ålder	Män	Kvinnor	Totalt	Andel (%)
0 år - 5 år	50	43	93	5,4
6 år - 15 år	81	86	167	9,7
16 år - 19 år	36	50	86	5,0
20 år - 24 år	39	39	78	4,5
25 år - 34 år	94	117	211	12,2
35 år - 54 år	236	226	462	26,7
55 år - 64 år	134	148	282	16,3
65 år - 79 år	124	140	264	15,3
80 år och äldre	31	54	85	4,9
Total folkmängd	825	903	1 728	100

Avser 31 dec 2010

Befolkning efter födelseland

Födelseland	Antal	Andel (%)
Sverige	1 597	92
Övriga Norden utom Sverige	38	2
Övriga Europa utom Norden	51	3
Övriga inkl Okänt	42	2
Total	1 728	100

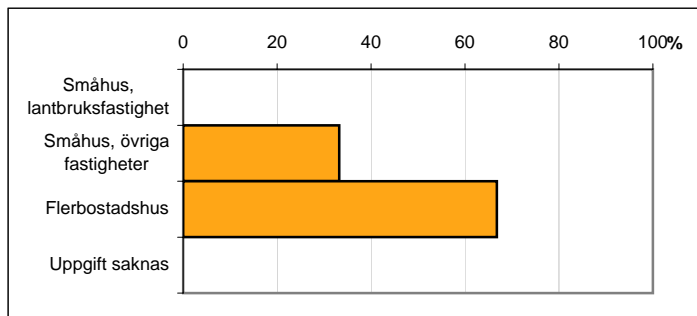
Avser 31 dec 2010



Befolkning efter fastighetstyp

Boende	Antal	Andel (%)
Småhus, lantbruksfastighet	0	0
Småhus, övriga fastigheter	574	33
Flerbostadshus	1 154	67
Uppgift saknas	0	0
Total	1 728	100

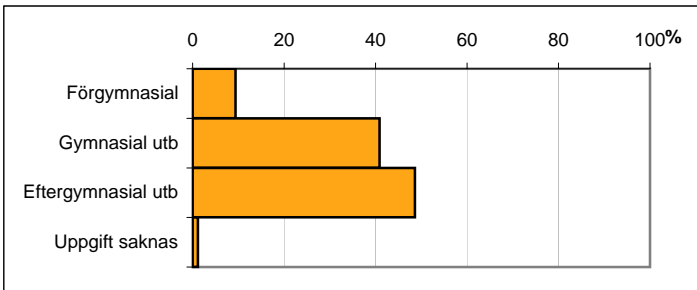
Avser 31 dec 2010



Befolkning 20-64 år efter utbildningsnivå

Högsta utbildning	Antal	Andel (%)
Förgymnasial	97	9
Gymnasial utb	422	41
Eftergymnasial utb	502	49
Uppgift saknas	12	1
Total	1 033	100

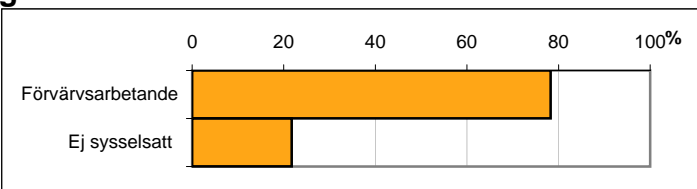
Avser 31 dec 2010



Befolkning 20-64 år efter sysselsättning

Sysselsättning	Antal	Andel (%)
Förvärvsarbetande	818	78
Ej sysselsatt	227	22
Total	1 045	100

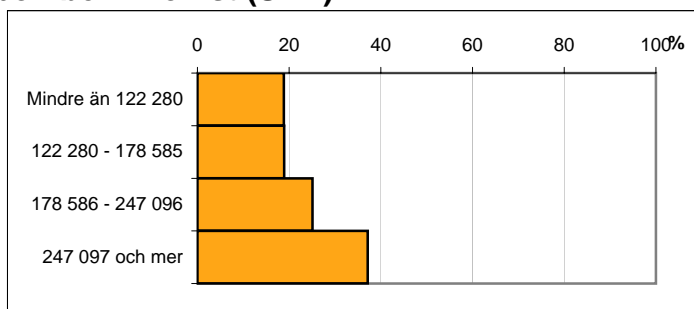
Avser 2009



Befolkningen 20 år och äldre efter disponibel inkomst (SEK)

Disp inkomst, SEK	Antal	Andel (%)
Mindre än 122 280	260	19
122 280 - 178 585	261	19
178 586 - 247 096	346	25
247 097 och mer	512	37
Total	1 379	100

Avser 2009

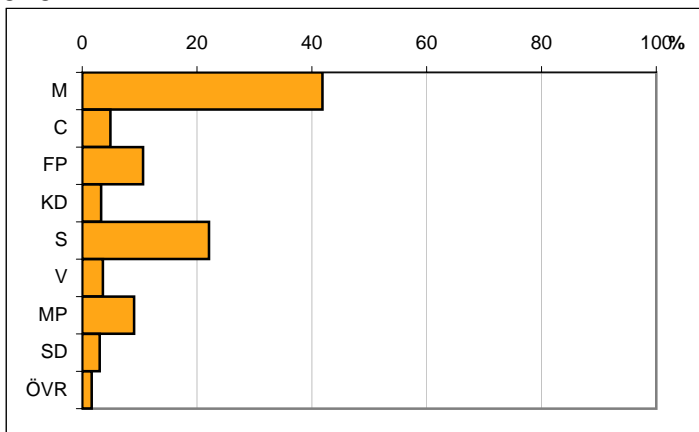


Valresultat kommunfullmäktigevalet 2010

Parti	Andel (%)
M	41,8
C	4,9
FP	10,6
KD	3,3
S	22,1
V	3,6
MP	9,0
SD	3,0
ÖVR	1,6

Valdeltagande 86,7

Källa: Valmyndigheten



Karta från Valmyndigheten

Källa: Statistiska centralbyrån om inget annat anges