

Valdistrikt 0220 Klingsberg

Befolkning efter ålder och kön

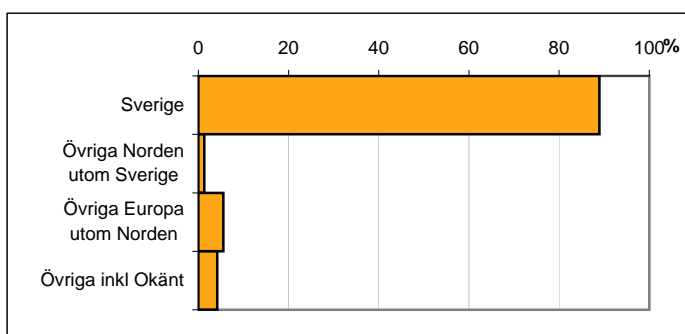
Ålder	Män	Kvinnor	Totalt	Andel (%)
0 år - 5 år	40	44	84	4,6
6 år - 15 år	59	70	129	7,1
16 år - 19 år	53	47	100	5,5
20 år - 24 år	69	95	164	9,1
25 år - 34 år	117	111	228	12,6
35 år - 54 år	215	280	495	27,4
55 år - 64 år	100	115	215	11,9
65 år - 79 år	90	128	218	12,1
80 år och äldre	45	130	175	9,7
Total folkmängd	788	1 020	1 808	100

Avser 31 dec 2010

Befolkning efter födelseland

Födelseland	Antal	Andel (%)
Sverige	1 608	89
Övriga Norden utom Sverige	24	1
Övriga Europa utom Norden	100	6
Övriga inkl Okänt	76	4
Total	1 808	100

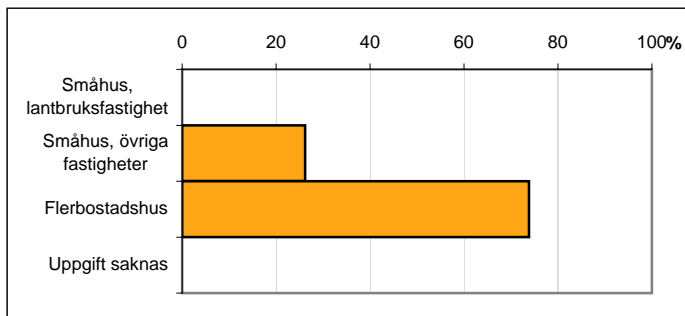
Avser 31 dec 2010



Befolkning efter fastighetstyp

Boende	Antal	Andel (%)
Småhus, lantbruksfastighet	0	0
Småhus, övriga fastigheter	473	26
Flerbostadshus	1 335	74
Uppgift saknas	0	0
Total	1 808	100

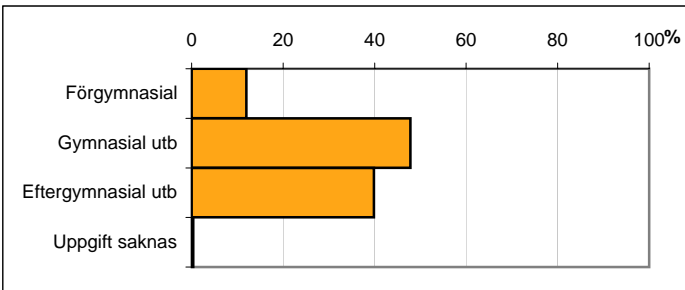
Avser 31 dec 2010



Befolkning 20-64 år efter utbildningsnivå

Högsta utbildning	Antal	Andel (%)
Förgymnasial	132	12
Gymnasial utb	527	48
Eftergymnasial utb	439	40
Uppgift saknas	4	0
Total	1 102	100

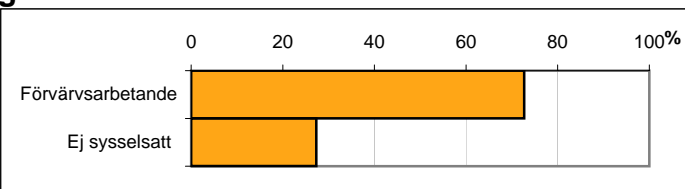
Avser 31 dec 2010



Befolkning 20-64 år efter sysselsättning

Sysselsättning	Antal	Andel (%)
Förvärvsarbetande	819	73
Ej sysselsatt	308	27
Total	1 127	100

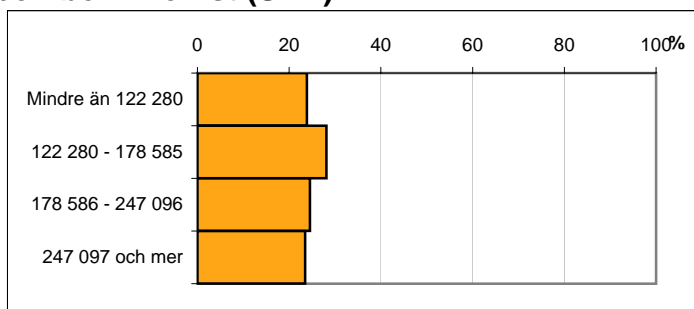
Avser 2009



Befolkningen 20 år och äldre efter disponibel inkomst (SEK)

Disp inkomst, SEK	Antal	Andel (%)
Mindre än 122 280	360	24
122 280 - 178 585	424	28
178 586 - 247 096	370	25
247 097 och mer	354	23
Total	1 508	100

Avser 2009



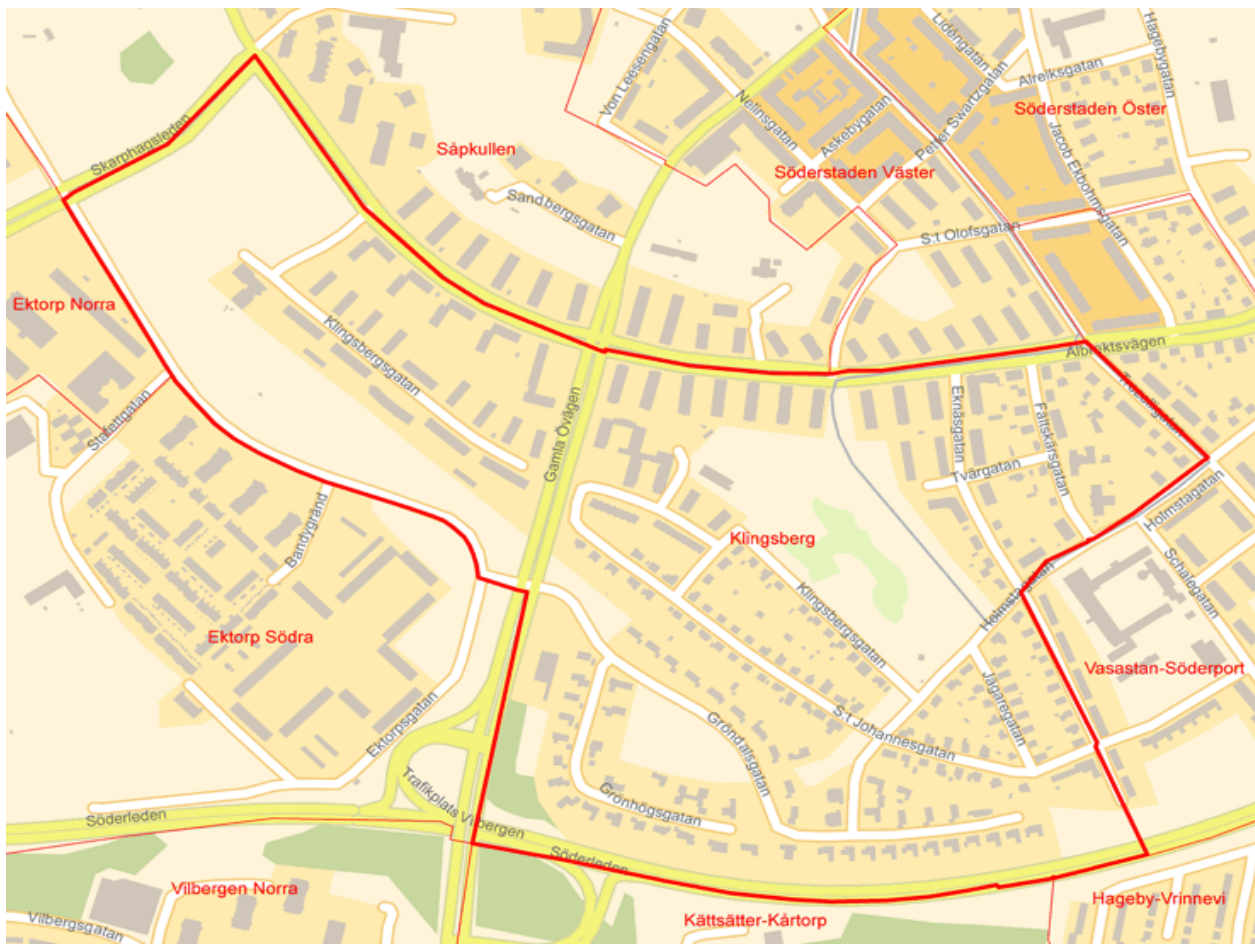
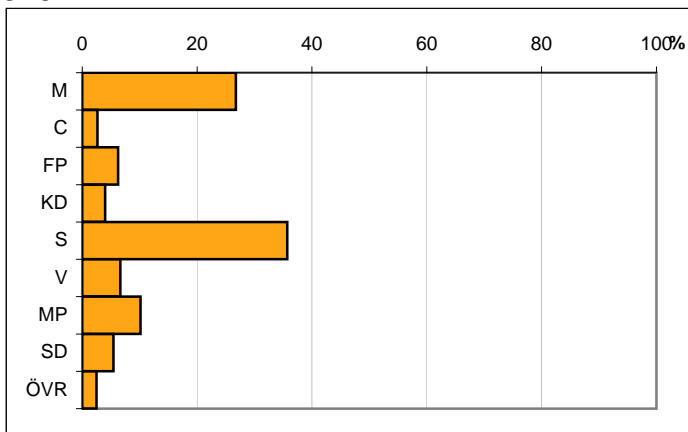
Valresultat kommunfullmäktigevalet 2010

Parti	Andel (%)
M	26,8
C	2,6
FP	6,2
KD	4,0
S	35,7
V	6,6
MP	10,1
SD	5,4
ÖVR	2,5

Valdeltagande

84,0

Källa: Valmyndigheten



Karta från Valmyndigheten