

Befolkning efter ålder och kön

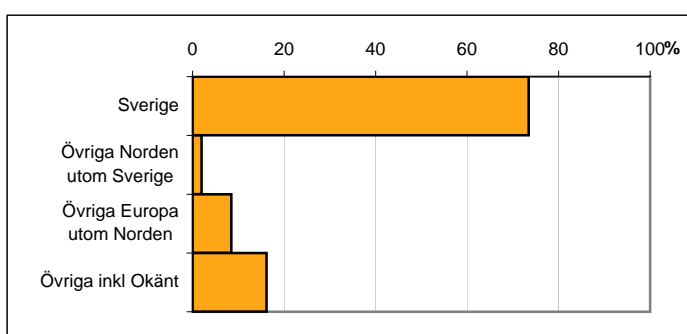
Ålder	Män	Kvinnor	Totalt	Andel (%)
0 år - 5 år	108	69	177	8,5
6 år - 15 år	110	91	201	9,6
16 år - 19 år	49	48	97	4,6
20 år - 24 år	93	90	183	8,7
25 år - 34 år	180	176	356	17,0
35 år - 54 år	283	254	537	25,7
55 år - 64 år	92	97	189	9,0
65 år - 79 år	78	119	197	9,4
80 år och äldre	46	110	156	7,5
Total folkmängd	1 039	1 054	2 093	100

Avser 31 dec 2010

Befolkning efter födelseland

Födelseland	Antal	Andel (%)
Sverige	1 537	73
Övriga Norden utom Sverige	41	2
Övriga Europa utom Norden	177	8
Övriga inkl Okänt	338	16
Total	2 093	100

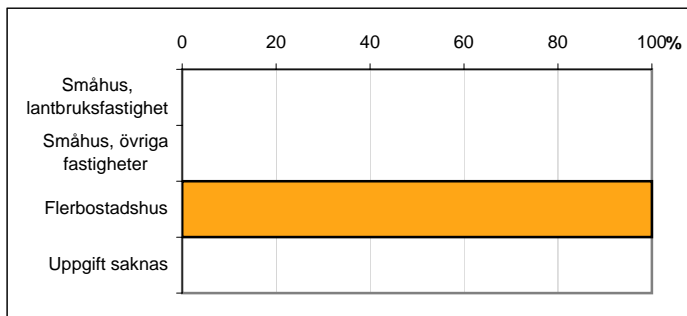
Avser 31 dec 2010



Befolkning efter fastighetstyp

Boende	Antal	Andel (%)
Småhus, lantbruksfastighet	0	0
Småhus, övriga fastigheter	0	0
Flerbostadshus	2 093	100
Uppgift saknas	0	0
Total	2 093	100

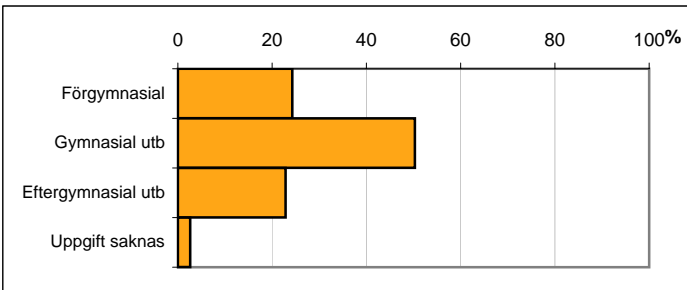
Avser 31 dec 2010



Befolkning 20-64 år efter utbildningsnivå

Högsta utbildning	Antal	Andel (%)
Förgymnasial	307	24
Gymnasial utb	636	50
Eftergymnasial utb	289	23
Uppgift saknas	33	3
Total	1 265	100

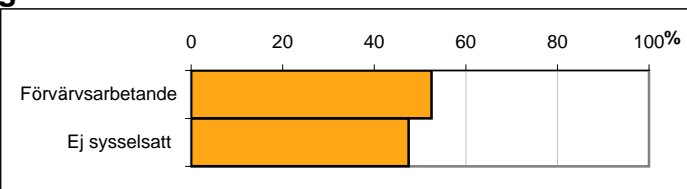
Avser 31 dec 2010



Befolkning 20-64 år efter sysselsättning

Sysselsättning	Antal	Andel (%)
Förvärvsarbetande	642	52
Ej sysselsatt	581	48
Total	1 223	100

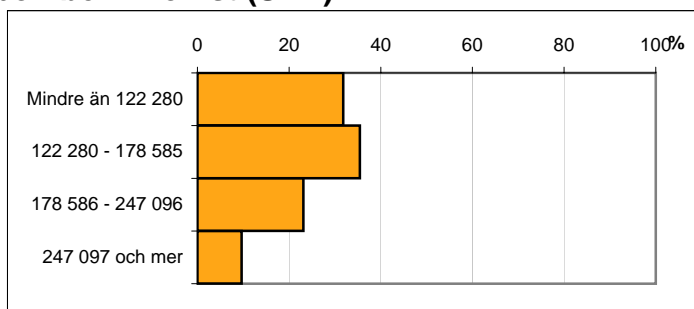
Avser 2009



Befolkningen 20 år och äldre efter disponibel inkomst (SEK)

Disp inkomst, SEK	Antal	Andel (%)
Mindre än 122 280	505	32
122 280 - 178 585	563	35
178 586 - 247 096	367	23
247 097 och mer	153	10
Total	1 588	100

Avser 2009

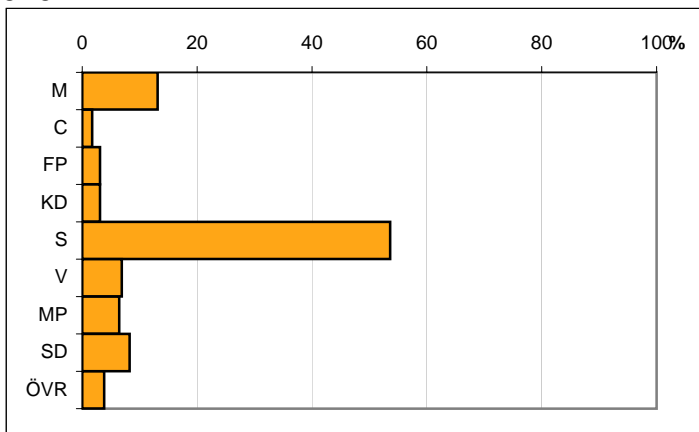


Valresultat kommunfullmäktigevalet 2010

Parti	Andel (%)
M	13,1
C	1,7
FP	3,1
KD	3,1
S	53,6
V	6,9
MP	6,4
SD	8,2
ÖVR	3,8

Valdeltagande 70,2

Källa: Valmyndigheten



Karta från Valmyndigheten

Källa: Statistiska centralbyrån om inget annat anges