

Valdistrikt 0217 Långtorp-Berga

Befolkning efter ålder och kön

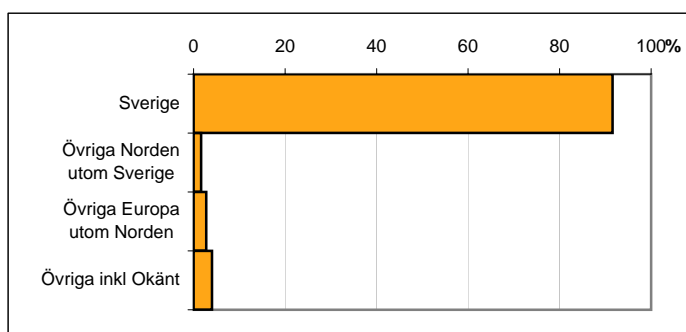
Ålder	Män	Kvinnor	Totalt	Andel (%)
0 år - 5 år	64	72	136	7,2
6 år - 15 år	162	146	308	16,3
16 år - 19 år	64	59	123	6,5
20 år - 24 år	35	16	51	2,7
25 år - 34 år	45	64	109	5,8
35 år - 54 år	290	290	580	30,7
55 år - 64 år	129	122	251	13,3
65 år - 79 år	140	136	276	14,6
80 år och äldre	25	31	56	3,0
Total folkmängd	954	936	1 890	100

Avser 31 dec 2010

Befolkning efter födelseland

Födelseland	Antal	Andel (%)
Sverige	1 731	92
Övriga Norden utom Sverige	31	2
Övriga Europa utom Norden	52	3
Övriga inkl Okänt	76	4
Total	1 890	100

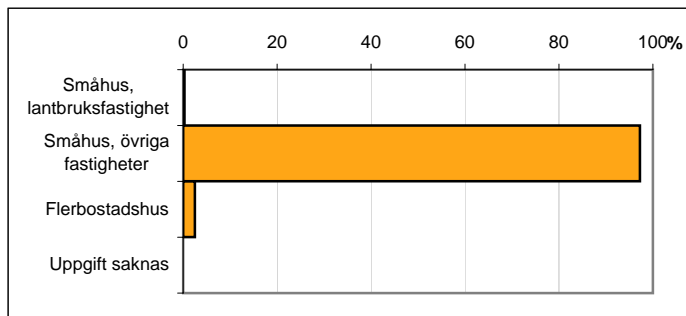
Avser 31 dec 2010



Befolkning efter fastighetstyp

Boende	Antal	Andel (%)
Småhus, lantbruksfastighet	5	0
Småhus, övriga fastigheter	1 838	97
Flerbostadshus	47	2
Uppgift saknas	0	0
Total	1 890	100

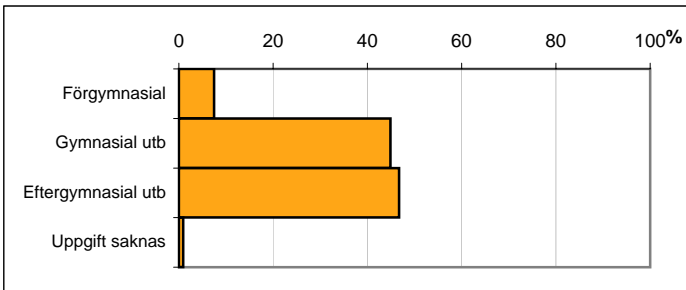
Avser 31 dec 2010



Befolkning 20-64 år efter utbildningsnivå

Högsta utbildning	Antal	Andel (%)
Förgymnasial	74	7
Gymnasial utb	445	45
Eftergymnasial utb	463	47
Uppgift saknas	9	1
Total	991	100

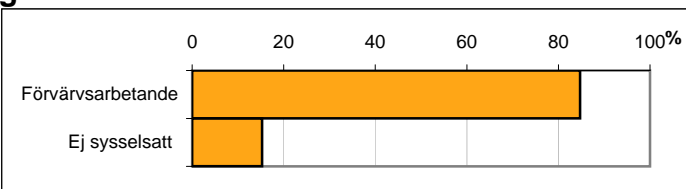
Avser 31 dec 2010



Befolkning 20-64 år efter sysselsättning

Sysselsättning	Antal	Andel (%)
Förvärvsarbetande	872	85
Ej sysselsatt	157	15
Total	1 029	100

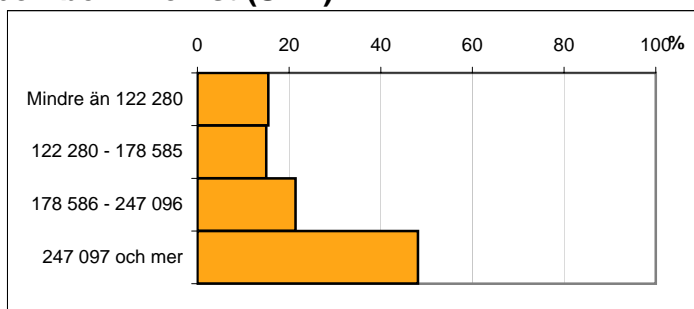
Avser 2009



Befolkningen 20 år och äldre efter disponibel inkomst (SEK)

Disp inkomst, SEK	Antal	Andel (%)
Mindre än 122 280	206	15
122 280 - 178 585	200	15
178 586 - 247 096	285	21
247 097 och mer	641	48
Total	1 332	100

Avser 2009

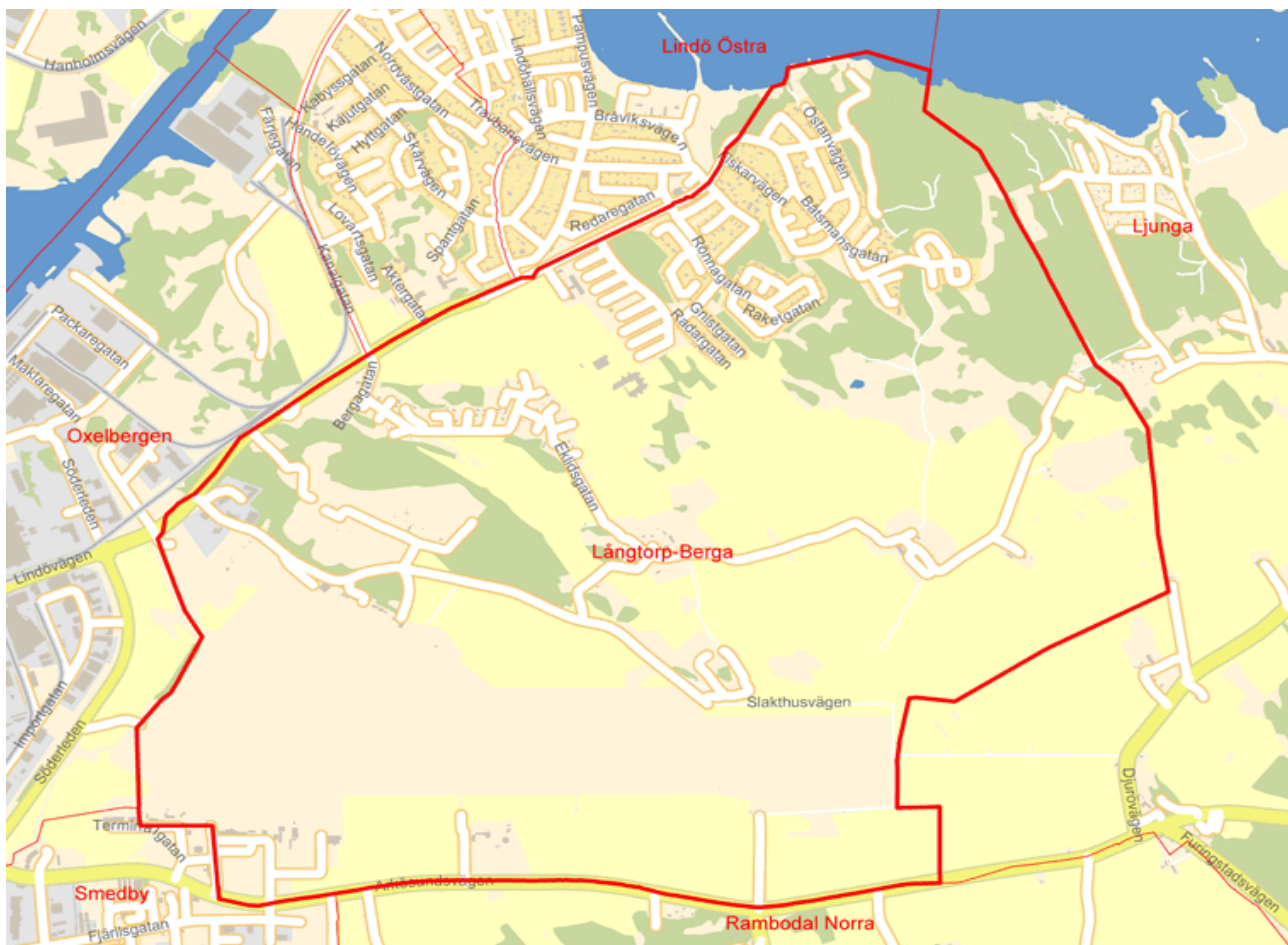
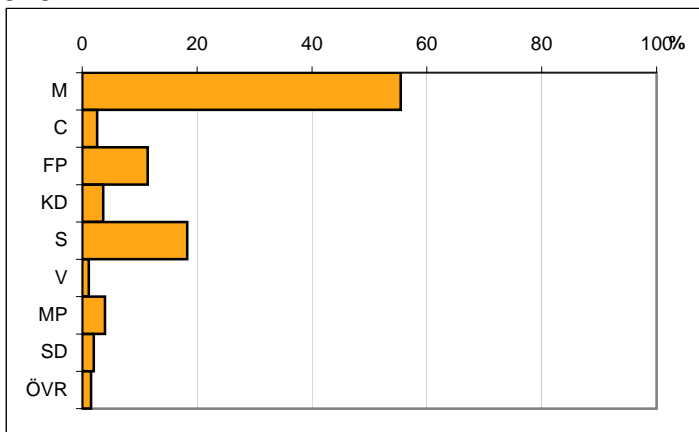


Valresultat kommunfullmäktigevalet 2010

Parti	Andel (%)
M	55,5
C	2,6
FP	11,4
KD	3,6
S	18,3
V	1,1
MP	4,0
SD	2,0
ÖVR	1,5

Valdeltagande 90,3

Källa: Valmyndigheten



Karta från Valmyndigheten