

Befolkning efter ålder och kön

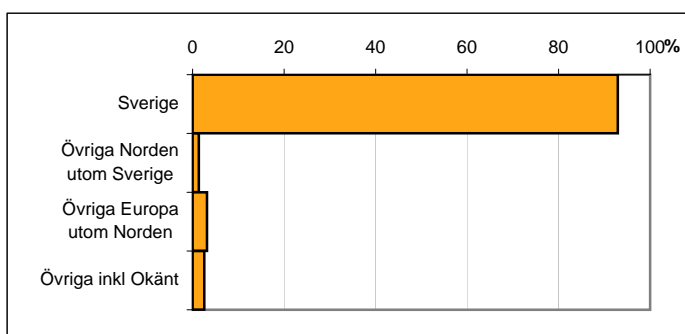
Ålder	Män	Kvinnor	Totalt	Andel (%)
0 år - 5 år	51	60	111	8,3
6 år - 15 år	111	100	211	15,8
16 år - 19 år	47	37	84	6,3
20 år - 24 år	22	20	42	3,2
25 år - 34 år	40	48	88	6,6
35 år - 54 år	202	203	405	30,4
55 år - 64 år	56	66	122	9,2
65 år - 79 år	108	105	213	16,0
80 år och äldre	30	26	56	4,2
Total folkmängd	667	665	1 332	100

Avser 31 dec 2010

Befolkning efter födelseland

Födelseland	Antal	Andel (%)
Sverige	1 238	93
Övriga Norden utom Sverige	18	1
Övriga Europa utom Norden	42	3
Övriga inkl Okänt	34	3
Total	1 332	100

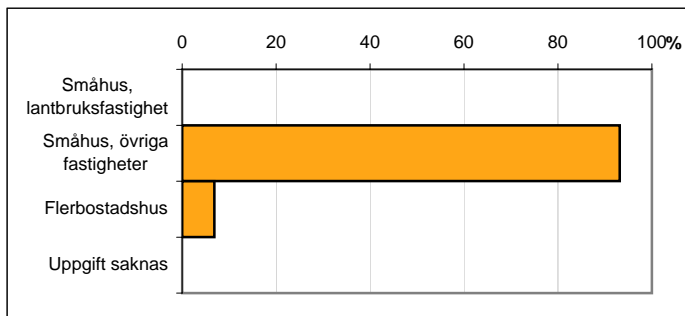
Avser 31 dec 2010



Befolkning efter fastighetstyp

Boende	Antal	Andel (%)
Småhus, lantbruksfastighet	0	0
Småhus, övriga fastigheter	1 241	93
Flerbostadshus	91	7
Uppgift saknas	0	0
Total	1 332	100

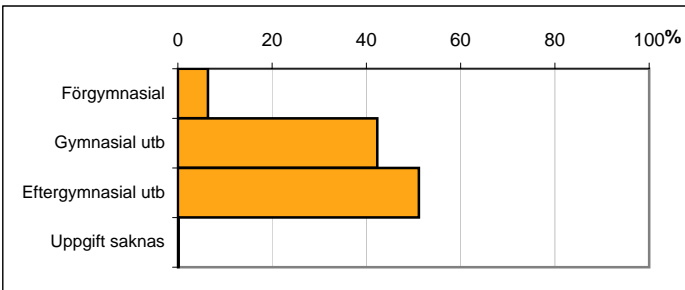
Avser 31 dec 2010



Befolkning 20-64 år efter utbildningsnivå

Högsta utbildning	Antal	Andel (%)
Förgymnasial	42	6
Gymnasial utb	278	42
Eftergymnasial utb	336	51
Uppgift saknas	1	0
Total	657	100

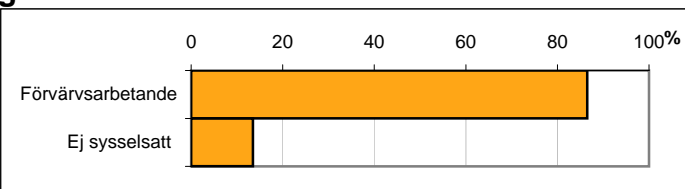
Avser 31 dec 2010



Befolkning 20-64 år efter sysselsättning

Sysselsättning	Antal	Andel (%)
Förvärvsarbetande	565	87
Ej sysselsatt	88	13
Total	653	100

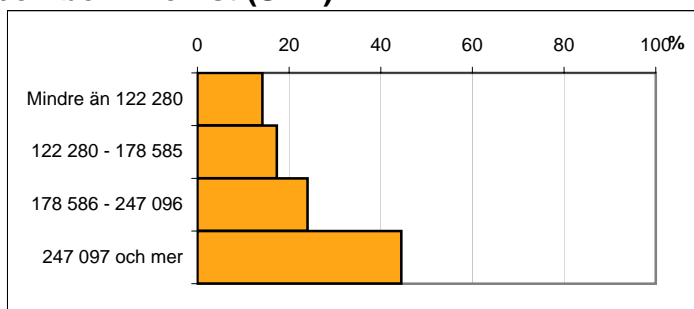
Avser 2009



Befolkningen 20 år och äldre efter disponibel inkomst (SEK)

Disp inkomst, SEK	Antal	Andel (%)
Mindre än 122 280	131	14
122 280 - 178 585	160	17
178 586 - 247 096	222	24
247 097 och mer	411	44
Total	924	100

Avser 2009



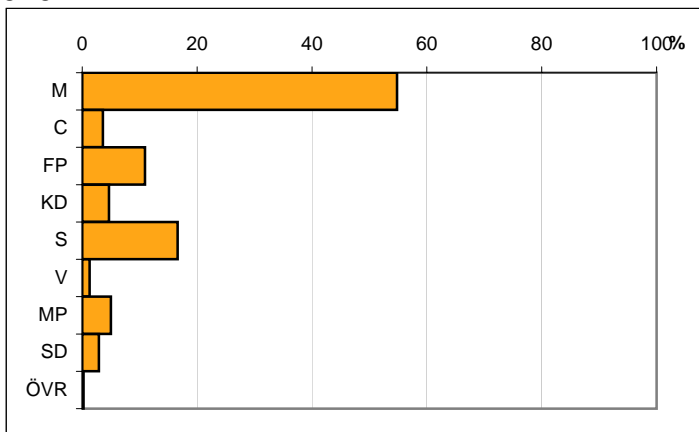
Valresultat kommunfullmäktigevalet 2010

Parti	Andel (%)
M	54,8
C	3,6
FP	10,9
KD	4,7
S	16,6
V	1,3
MP	5,0
SD	2,9
ÖVR	0,2

Valdeltagande

90,7

Källa: Valmyndigheten



Karta från Valmyndigheten