

Befolkning efter ålder och kön

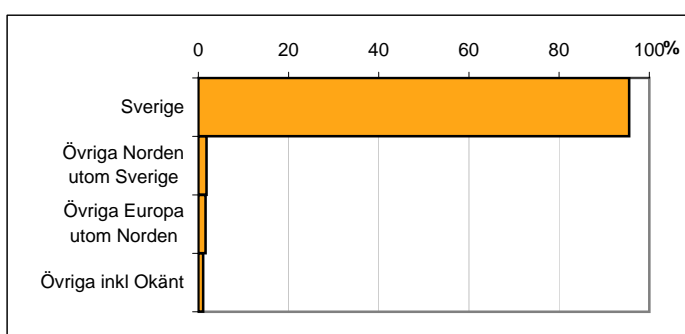
Ålder	Män	Kvinnor	Totalt	Andel (%)
0 år - 5 år	28	31	59	4,1
6 år - 15 år	54	56	110	7,7
16 år - 19 år	35	32	67	4,7
20 år - 24 år	39	32	71	5,0
25 år - 34 år	52	55	107	7,5
35 år - 54 år	187	175	362	25,3
55 år - 64 år	157	146	303	21,2
65 år - 79 år	167	130	297	20,8
80 år och äldre	27	28	55	3,8
Total folkmängd	746	685	1 431	100

Avser 31 dec 2010

Befolkning efter födelseland

Födelseland	Antal	Andel (%)
Sverige	1 367	96
Övriga Norden utom Sverige	26	2
Övriga Europa utom Norden	23	2
Övriga inkl Okänt	15	1
Total	1 431	100

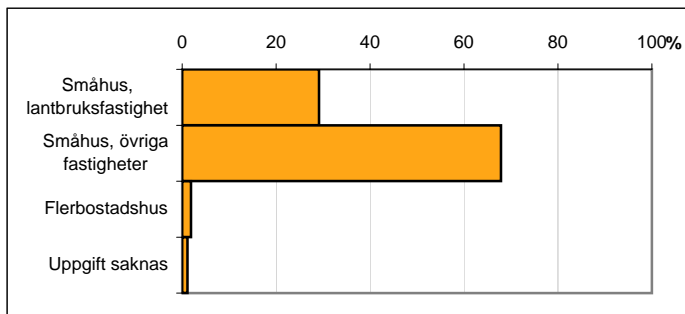
Avser 31 dec 2010



Befolkning efter fastighetstyp

Boende	Antal	Andel (%)
Småhus, lantbruksfastighet	417	29
Småhus, övriga fastigheter	971	68
Flerbostadshus	27	2
Uppgift saknas	16	1
Total	1 431	100

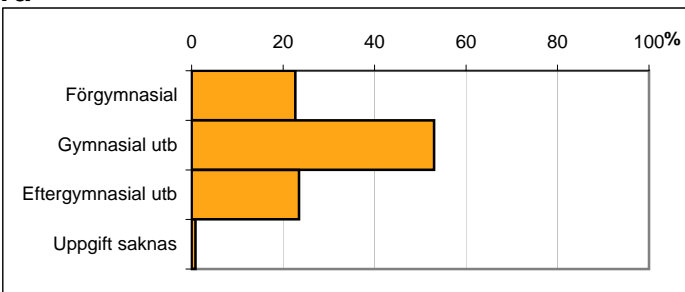
Avser 31 dec 2010



Befolkning 20-64 år efter utbildningsnivå

Högsta utbildning	Antal	Andel (%)
Förgymnasial	191	23
Gymnasial utb	447	53
Eftergymnasial utb	198	23
Uppgift saknas	7	1
Total	843	100

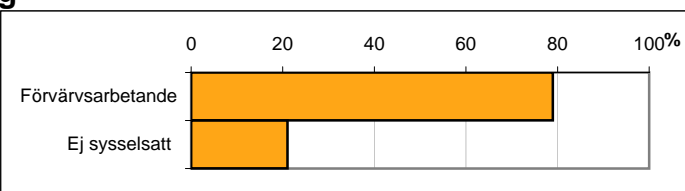
Avser 31 dec 2010



Befolkning 20-64 år efter sysselsättning

Sysselsättning	Antal	Andel (%)
Förvärvsarbetande	687	79
Ej sysselsatt	183	21
Total	870	100

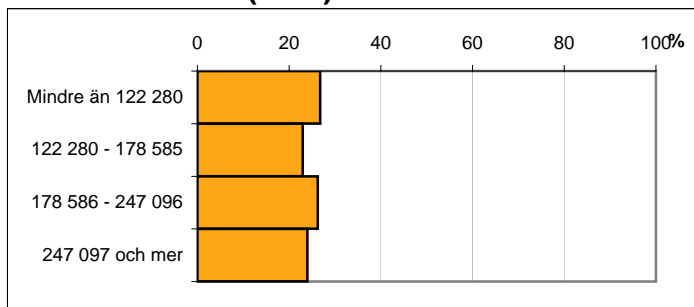
Avser 2009



Befolkningen 20 år och äldre efter disponibel inkomst (SEK)

Disp inkomst, SEK	Antal	Andel (%)
Mindre än 122 280	318	27
122 280 - 178 585	273	23
178 586 - 247 096	312	26
247 097 och mer	285	24
Total	1 188	100

Avser 2009

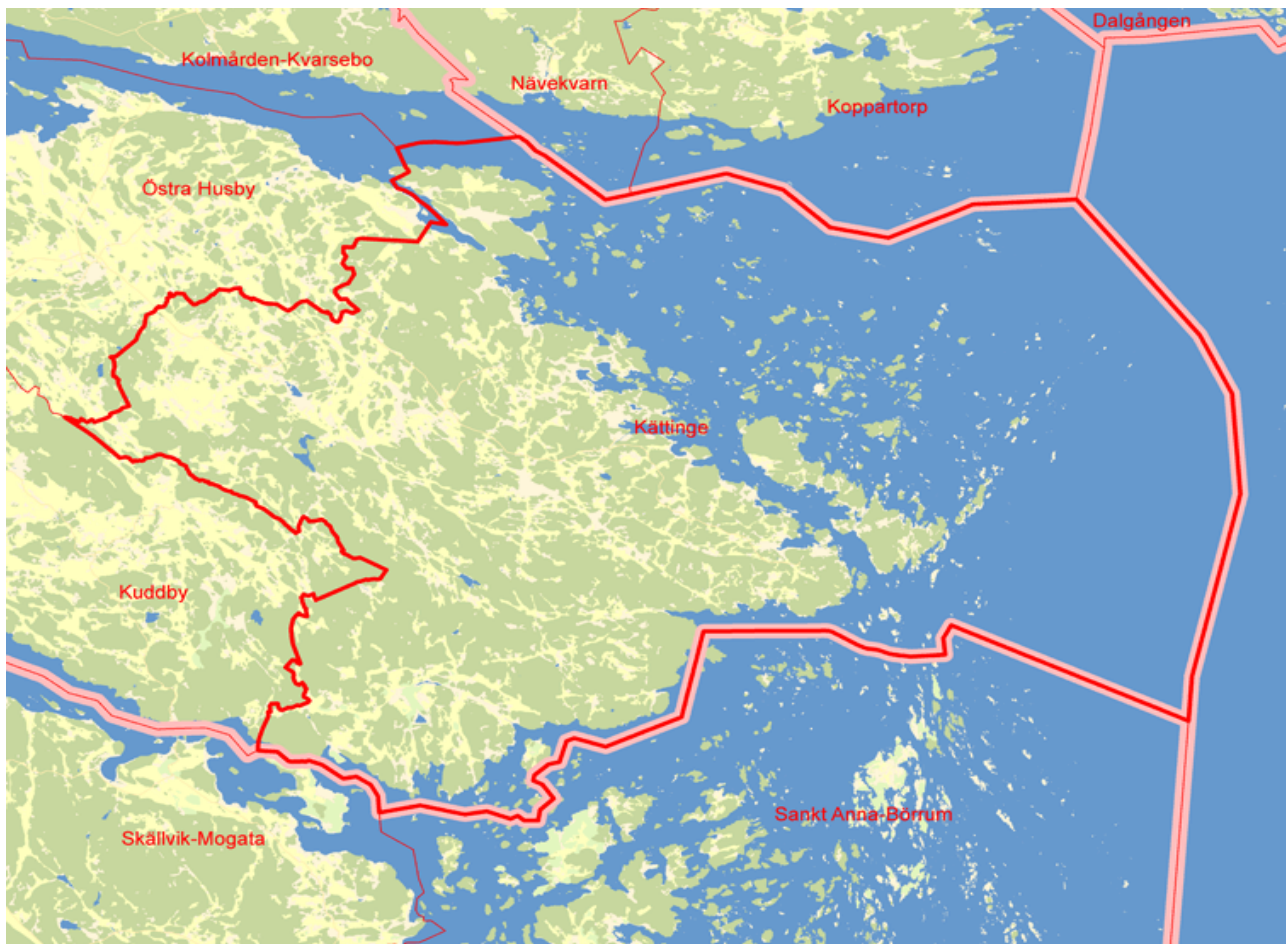
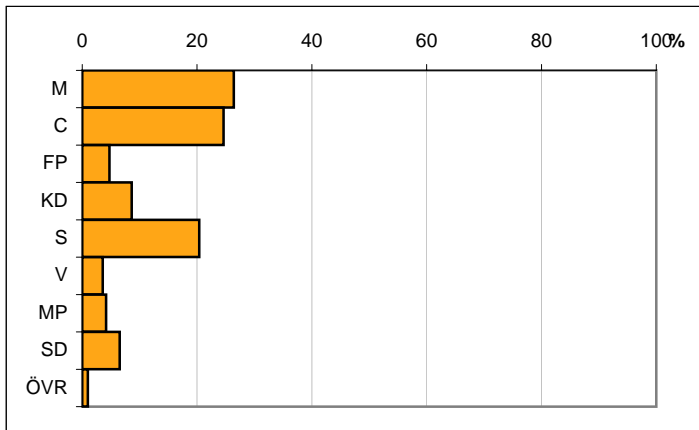


Valresultat kommunfullmäktigevalet 2010

Parti	Andel (%)
M	26,4
C	24,6
FP	4,8
KD	8,6
S	20,4
V	3,6
MP	4,2
SD	6,5
ÖVR	1,0

Valdeltagande 82,4

Källa: Valmyndigheten



Karta från Valmyndigheten