

Befolkning efter ålder och kön

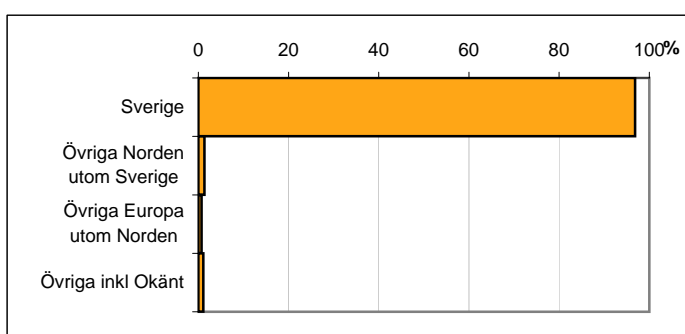
Alder	Män	Kvinnor	Totalt	Andel (%)
0 år - 5 år	77	61	138	7,7
6 år - 15 år	106	103	209	11,6
16 år - 19 år	70	52	122	6,8
20 år - 24 år	55	35	90	5,0
25 år - 34 år	70	82	152	8,5
35 år - 54 år	277	253	530	29,5
55 år - 64 år	147	128	275	15,3
65 år - 79 år	112	98	210	11,7
80 år och äldre	34	38	72	4,0
Total folkmängd	948	850	1 798	100

Avser 31 dec 2010

Befolkning efter födelse land

Födelse land	Antal	Andel (%)
Sverige	1 741	97
Övriga Norden utom Sverige	24	1
Övriga Europa utom Norden	13	1
Övriga inkl Okänt	20	1
Total	1 798	100

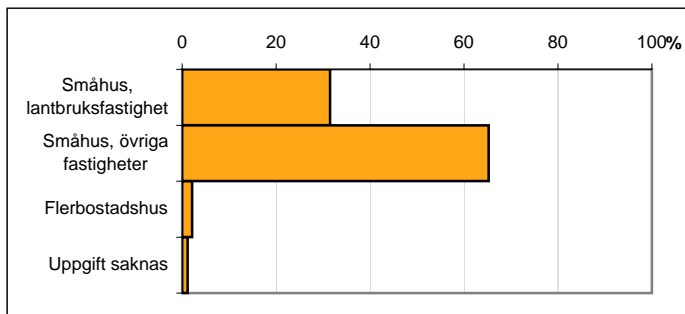
Avser 31 dec 2010



Befolkning efter fastighetstyp

Boende	Antal	Andel (%)
Småhus, lantbruksfastighet	566	31
Småhus, övriga fastigheter	1 173	65
Flerbostadshus	38	2
Uppgift saknas	21	1
Total	1 798	100

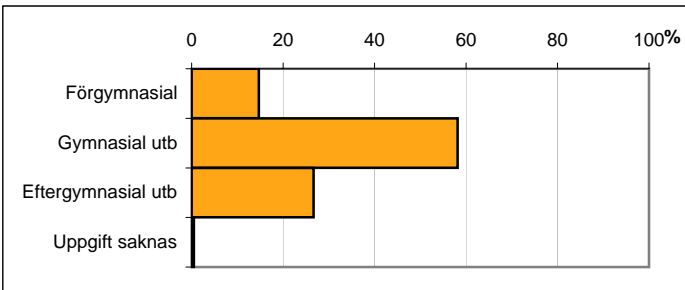
Avser 31 dec 2010



Befolkning 20-64 år efter utbildningsnivå

Högsta utbildning	Antal	Andel (%)
Förgymnasial	154	15
Gymnasial utb	609	58
Eftergymnasial utb	279	27
Uppgift saknas	5	0
Total	1 047	100

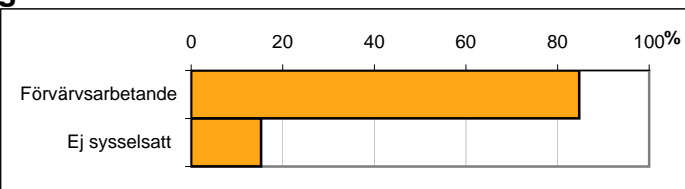
Avser 31 dec 2010



Befolkning 20-64 år efter sysselsättning

Sysselsättning	Antal	Andel (%)
Förvärvsarbetande	889	85
Ej sysselsatt	160	15
Total	1 049	100

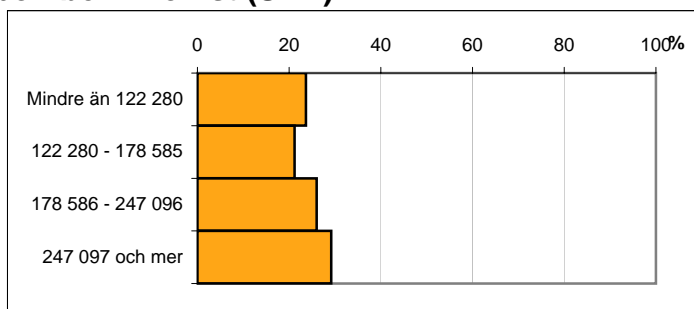
Avser 2009



Befolkningen 20 år och äldre efter disponibel inkomst (SEK)

Disp inkomst, SEK	Antal	Andel (%)
Mindre än 122 280	314	24
122 280 - 178 585	281	21
178 586 - 247 096	345	26
247 097 och mer	387	29
Total	1 327	100

Avser 2009



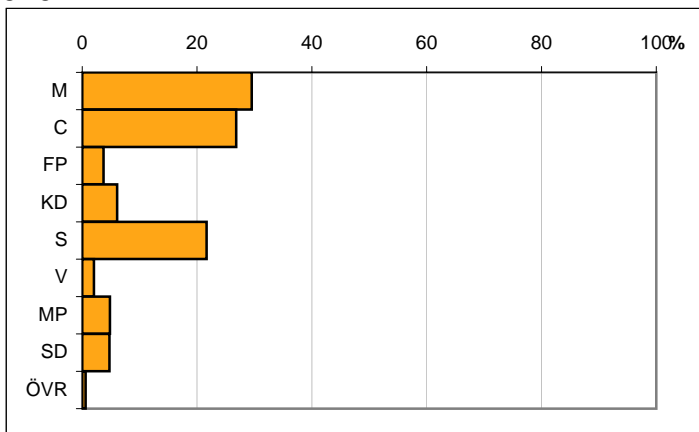
Valresultat kommunfullmäktigevalet 2010

Parti	Andel (%)
M	29,5
C	26,8
FP	3,7
KD	6,1
S	21,7
V	2,0
MP	4,8
SD	4,7
ÖVR	0,6

Valdeltagande

86,2

Källa: Valmyndigheten



Karta från Valmyndigheten